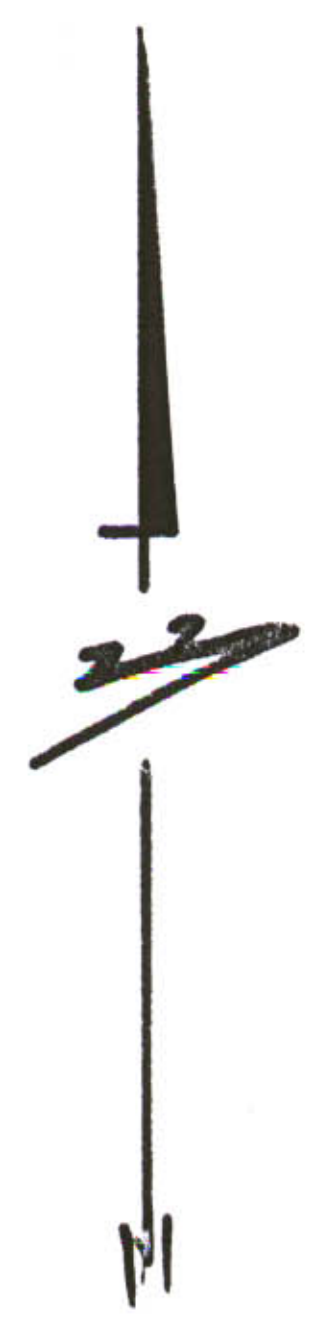


282/ש

מדחב תכנון מקומי-השומרון

תכנית ש/ 282 מרכז פודס - חנה

קנה מידה 1:500



מחוז: ת"ת

נפה: תדרה

מקום: ערדס-חנה - כרכור

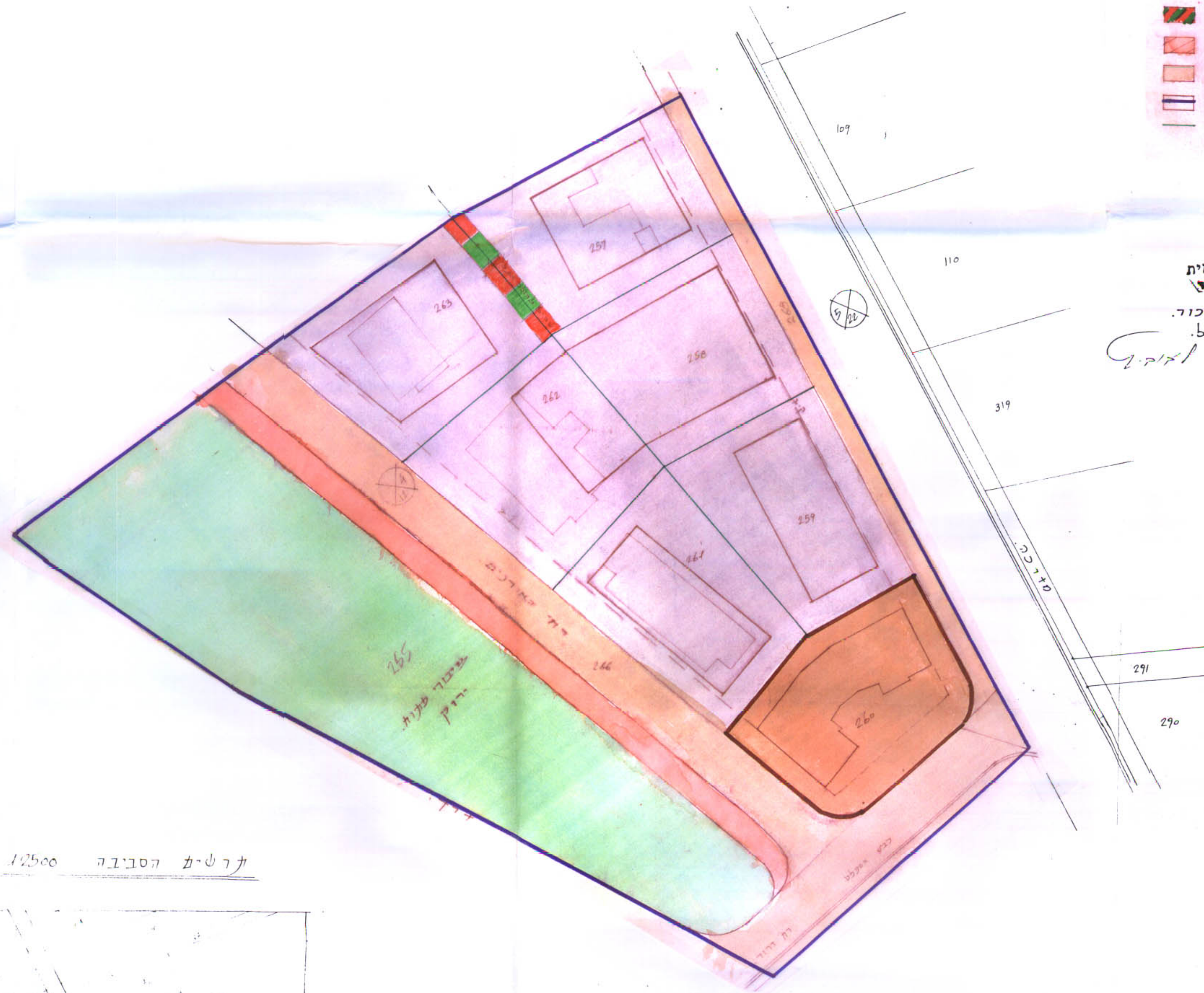
גוש: 10102

משרד הפנים	משרד הפנים
חוק התכנון והבניה תשכ"ה - 1965	חוק התכנון והבניה תשכ"ה - 1965
מחוז חיפה	מחוז חיפה
מרחב תכנון מקומי	מרחב תכנון מקומי
תוכנית אזורית	תוכנית אזורית
הועדה המחוזית בשיבתה ה-47	הועדה המחוזית בשיבתה ה-47
מיום 12.1.82	מיום 15.9.81
תחומי התוכנית לעיל	תחומי התוכנית לעיל
מנהל כללי לתכנון	מנהל כללי לתכנון

מבנה מס' א	מבנה מס' ב
סורסת לתפקיד בילקוס	סורסת לתפקיד בילקוס
מיום 12.1.82	מיום 12.1.82
מיום 29.9.82	מיום 29.9.82
מיום 12.1.82	מיום 12.1.82
מיום 12.1.82	מיום 12.1.82

- מקרא:**
- א בנייה קיימת
 - ב בנייה מסוג 3
 - ג בנייה
 - ד
 - ה שטח יעד: כיכור פתוח
 - ו שטח אולא רג
 - ז חניה / הרחבת דרך
 - ח דרך קיימת
 - ט אגבול התעלה
 - י שטחול החלקות

מס' חלקה	השטח
257	4.003
258	0.997
259	4.004
260	1.090
261	0.996
262	4.027
263	4.042
חלק 266	2.040
חלק 265	
חלק 268	
השטח 243	
49	

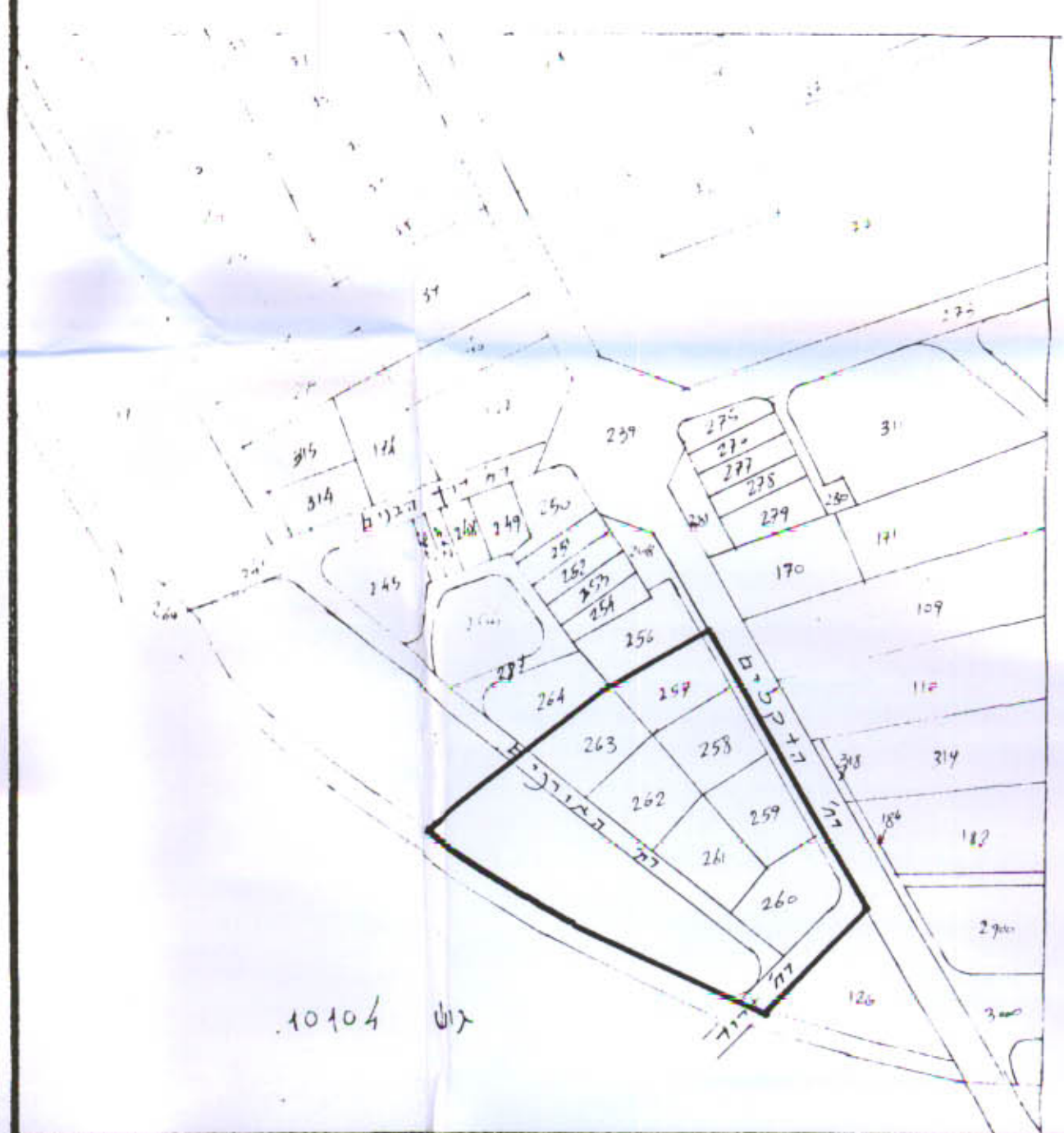


חמוצה המקומית
פודס-חנה - כרכור
 חוק עבוד: חמוצה המקומית
 המלכך: עמנואל ליבוביץ - מנהל, אדריכל
 אלעזר ליבוביץ - מנהל בנן, אדריכל

הועדה המחוזית לתכנון והבניה - השומרון
 תכנית אזורית - חנה-ערדס-כרכור
החמלצה להחמלצה
 בשיבה מס' 171 מיום 12.4.81
 מיום 12.4.81
 מיום 12.4.81

הועדה המחוזית לתכנון והבניה - השומרון
 תכנית אזורית - חנה-ערדס-כרכור
החמלצה להחמלצה
 בשיבה מס' 185 מיום 15.8.82
 מיום 15.8.82
 מיום 15.8.82

ארש-א הסביבה 1:2500



גוש 10102