

# שטח תכנון הועדה המקומית לתכנון ובניה-השומרון תשריט מצורף לתכנית בנין ערים מפורטת מס' ש/111- שכונת מגורים בגוש 10105, פרדס חנה




מחוז : חיפה  
נפה : חדרה  
מקום : פרדס חנה  
גוש : 10105  
חלקה : 65-72  
שטח : 34:820 מ"ר + 10:200 מ"ר

בעל הקרקע: מנהל מוקדעי ישראל

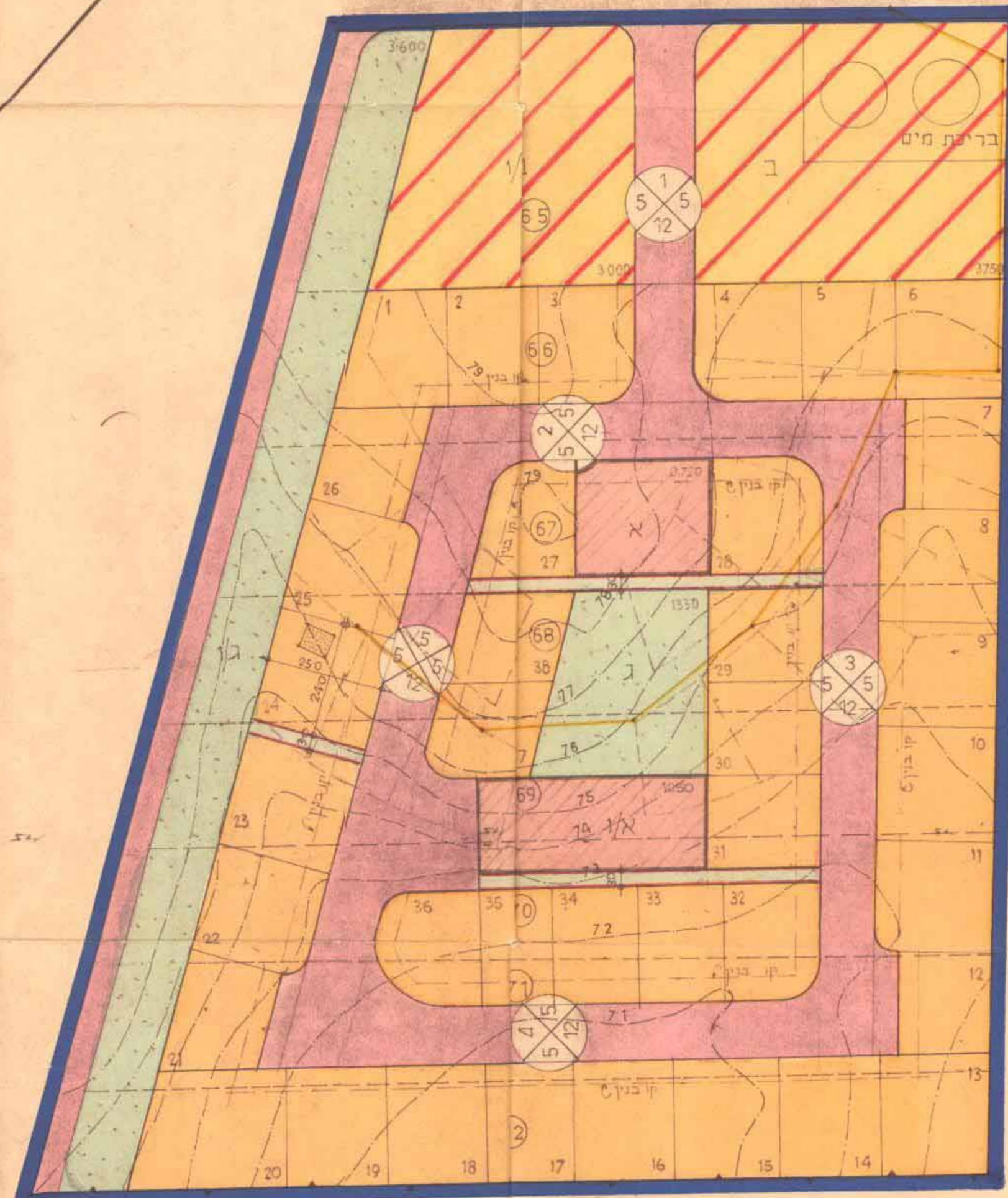
היוזם : המועצה המקומית פרדס חנה-כרכור  
המתכנן: י. המבורג-א. פטרן. אדריכלים בע"מ

ק.מ. 1:1000

מקרא :

-  גבול תכנית
-  מגורים
-  לבניני צבור
-  שטח שרותים עירוניים
-  שטח צבורי פתוח
-  שביל הולכי רגל
-  דרכים
-  מס' הדרך
-  קו בנין
-  רוחב הדרך
-  בנין קים
-  גבול ומספר חלקה רשומה
-  קו השמל לבטול

מספרים מגרשים	מספרים מגרשים	מינימום שטח המגרשים בד'	ס"ה השטח	ס"ה בד'	%
38	38-1	0.450	23.540	23.54	52.60
2	א, א/1	0.720	1.770	1.77	3.93
2	ב, ב/1		6.750	6.75	15.00
2	ג, ג/1		4.930	4.93	10.47
			0.530	0.53	1.20
			3.310	3.31	16.60
			45.020	45.02	100.00



קו השמל לבטול

הועדה המקומית לתכנון ובניה-השומרון  
הכניסה לתכנית: 111/72  
תאריך: 27.1.74  
מס' תכנית: 111-10

הועדה המקומית לתכנון ובניה-השומרון  
הכניסה לתכנית: 111/72  
תאריך: 28.4.74  
מס' תכנית: 111-10

**מסדר הפנים**  
חוק התכנון והבניה חשכ"ה-1965  
מחוז: חדרה  
מרחב תכנון מקומי: פרדס חנה-כרכור  
תכנית: א/1, א/2  
הועדה המחוזית בשיבתה ח'  
מיום: 21.11.72  
החליטה להפקיד את התכנית הנכבדת לעיל לתכנון ולעיל

הכניסה מס' 111/78  
מס' תכנית: 111-10  
מס' תכנית: 111-10

**מסדר הפנים**  
חוק התכנון והבניה חשכ"ה-1965  
מחוז: חדרה  
מרחב תכנון מקומי: פרדס חנה-כרכור  
תכנית: א/1, א/2  
הועדה המחוזית בשיבתה ח'  
מיום: 26.2.74  
החליטה לתת תוקף לתכנית הנכבדת לעיל לתכנון ולעיל

הכניסה מס' 111/11  
מס' תכנית: 111-10  
מס' תכנית: 111-10



התימת בעל הקרקע: מנהל מוקדעי ישראל

המועצה המקומית פרדס חנה-כרכור

התימת המתכנן:

המבורג אה פטרן. אדריכלים בע"מ  
ח.א. רחוב ז'בוטינסקי 10  
תל אביב 6150  
טלפון 258492

התאריך: 28.6.72