

מרחב תכנון מקומי מחוז מחוז חיפה

מועצה מקומית נשר

תשריט מצודף לתכנית 12/30

הנקראת: **רמות נשר**
גבעת היונה

מחוז: חיפה
נפה: חיפה
מועצה מקומית: נשר
שטח התכנית: 107 דונם
חלקי גושם: 10208 ו-10236
חלקות: 1, 2, 5, 6, 7, 8, 9.

חתימה תאריך:
מחבר התכנית:
מגיש התכנית:
בעלי הקרקע:
רשות מקומית:

מקרא:
חוק התכנון והבניה חש"ח-1965
עקרונות כלליים
מס' 12/30
תאריך: 12/1/83
מחוז: חיפה
נפה: חיפה
מועצה מקומית: נשר
שטח התכנית: 107 דונם
חלקי גושם: 10208 ו-10236
חלקות: 1, 2, 5, 6, 7, 8, 9.

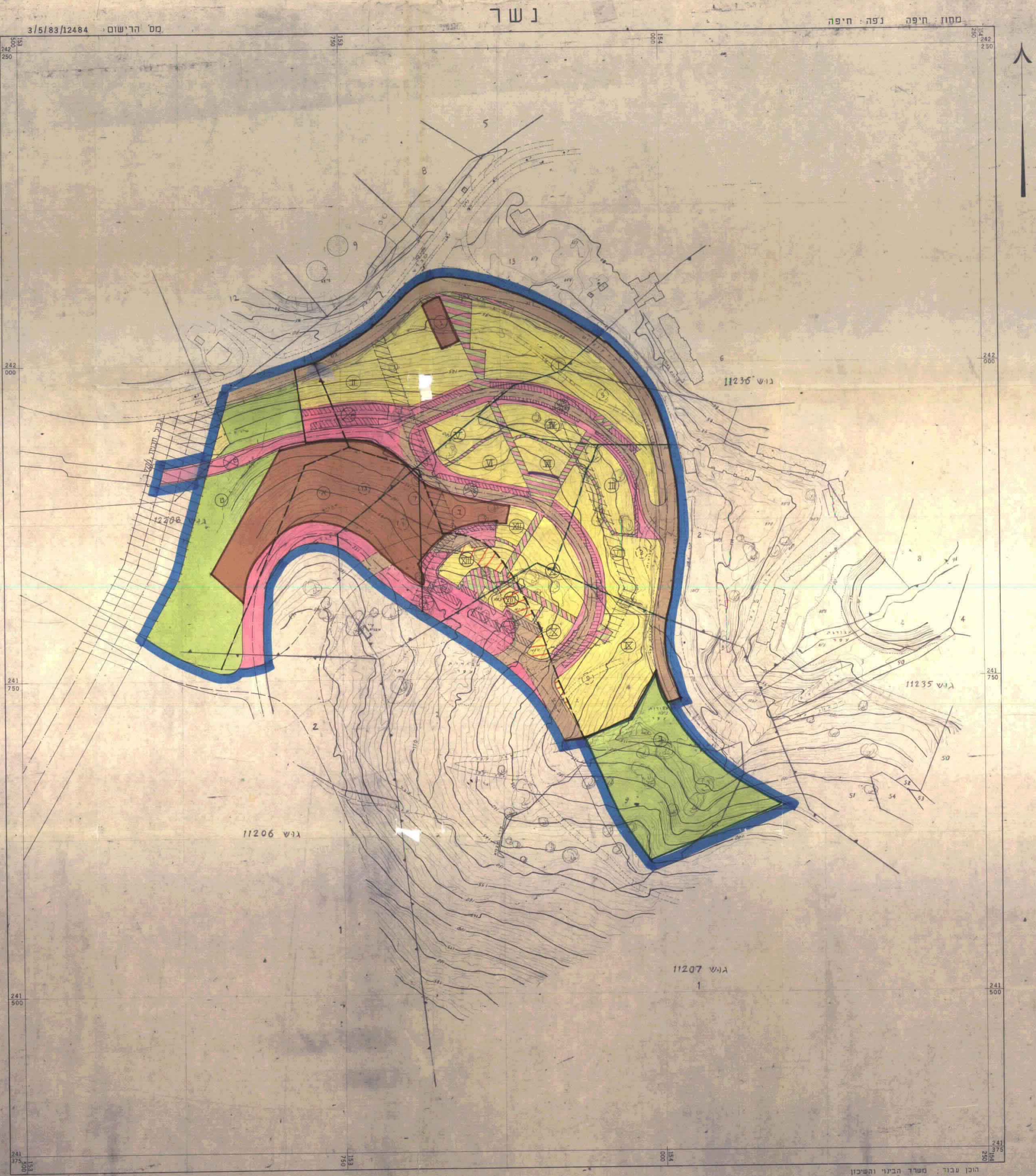
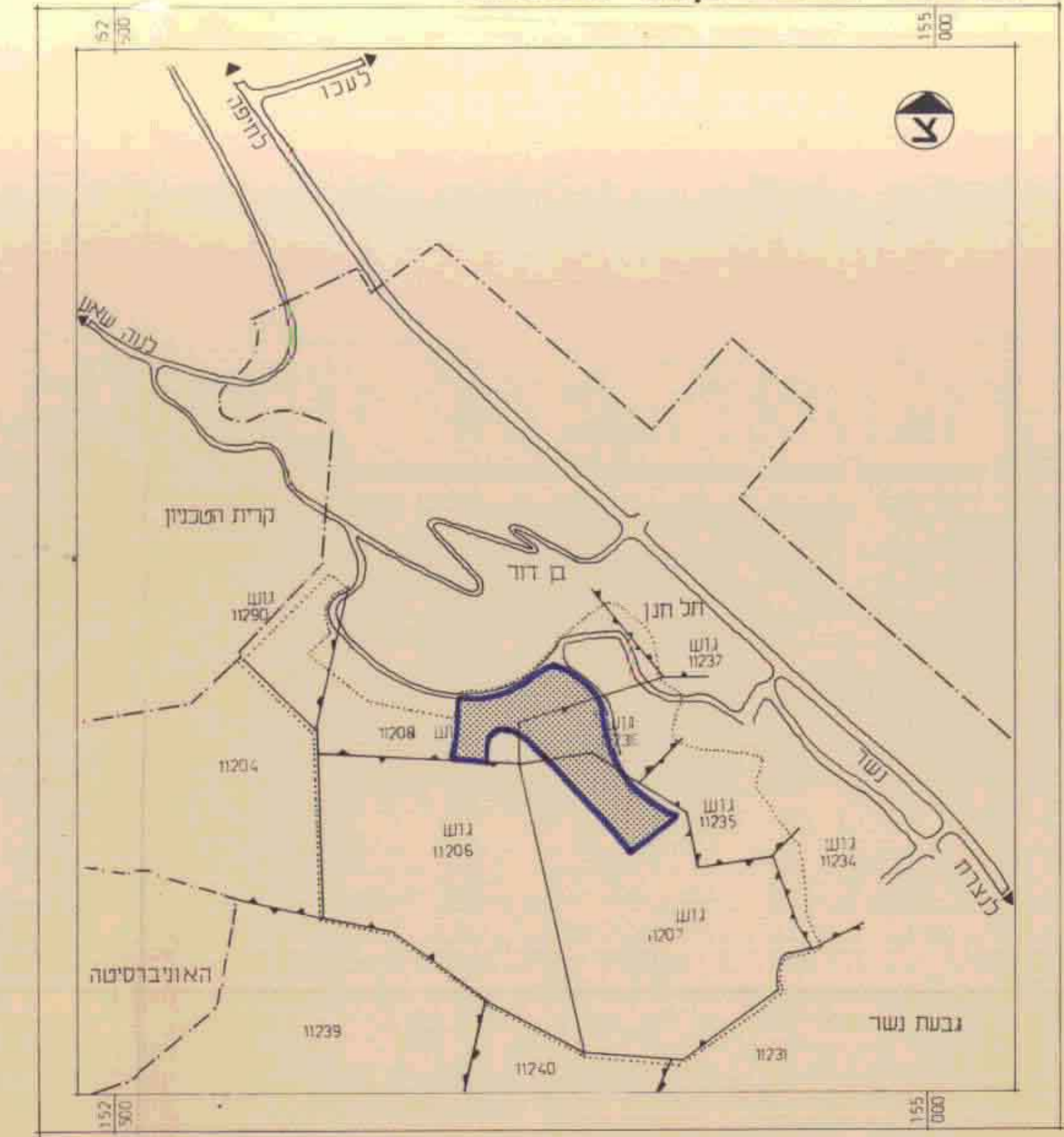
- גבול התכנית
- אזור מגורים ג'
- שטח לבנין ציבורי-גן, מעון, ב"ס
- שטח לבנין ציבורי-מועדון, נהדר
- שטח צבורי פתוח
- דרך קיימת/ מאושרת
- דרך מוצעת/ הרחבת דרך
- מספר הדרך
- מרחוץ קדמי
- רחוב הדרך
- שביל להולכי רגל
- גבול ומספר חלקה לביטול
- גבול חלקה מוצעת
- מספר חלקה מוצעת
- שטח מעבר לקני חשמל
- שטח ציבורי פ-בריכת שחיה
- חניה ציבורית
- קו מתח גבוה
- גבול גוש
- מספר גוש
- דרך מאושרת לביטול
- שביל הולכי רגל מאושר לביטול
- גבול תחום תכנון מבוסס
- גבול תחום תכנון מוצע
- תכנית מאושרת לביטול
- חזית מסחרית
- שטח ל-2 כיתות גן-ילדים
- שטח למעונות-יום

משרד הפנים
חוק התכנון והבניה חש"ח-1965
מחוז חיפה
מרחב תכנון מקומי
מועצה מקומית נשר
תאריך: 12/1/83
מס' 12/30
מחוז: חיפה
נפה: חיפה
מועצה מקומית: נשר
שטח התכנית: 107 דונם
חלקי גושם: 10208 ו-10236
חלקות: 1, 2, 5, 6, 7, 8, 9.

מס' 12/30
תאריך: 12/1/83
מחוז: חיפה
נפה: חיפה
מועצה מקומית: נשר
שטח התכנית: 107 דונם
חלקי גושם: 10208 ו-10236
חלקות: 1, 2, 5, 6, 7, 8, 9.

מס' 12/30
תאריך: 12/1/83
מחוז: חיפה
נפה: חיפה
מועצה מקומית: נשר
שטח התכנית: 107 דונם
חלקי גושם: 10208 ו-10236
חלקות: 1, 2, 5, 6, 7, 8, 9.

תרשים סביבה ק.מ. 1:15000



קנה מידה 1:1250

הוכן ע"י: משרד הבינוי והשיכון
תאריך: 12/1/83
מחוז: חיפה
נפה: חיפה
מועצה מקומית: נשר
שטח התכנית: 107 דונם
חלקי גושם: 10208 ו-10236
חלקות: 1, 2, 5, 6, 7, 8, 9.

אנף המדינה - ישראל, דצמבר 1982
מס' 12/30
תאריך: 12/1/83
מחוז: חיפה
נפה: חיפה
מועצה מקומית: נשר
שטח התכנית: 107 דונם
חלקי גושם: 10208 ו-10236
חלקות: 1, 2, 5, 6, 7, 8, 9.

