

**מרחב תכנון מקומי-שומרון**  
**מרחב תכנון מקומי-הוף הכרמל**  
**תשריט מצורף לתכנית מפורטת ש/318**  
**הנקדאת: אזור תעשייה בגוש: 10195**

מחוז: חיפה  
 נפת: חיפה  
 מקום: זכרון-יעקב  
 גושים: 11300, 10192, 10195  
 חלקות: חלק מ-3, חלק מ-4, חלק מ-7, חלק מ-25, חלק מ-9.  
 קנה. מידה: 1:1250  
 שטח התכנית: 61.460 ד' בערך

**נקדא:**

- גבול מרחב תכנון
- גבול התכנית
- גבול חלקה קיימת ומספרה (לביטול)
- גבול חלקה מוצעת ומספרה
- גבול גוש ומספרו
- אזור תעשייה וזלמכה
- שטח ציבורי פתוח
- אתר לבנין ציבורי
- דרך קיימת
- דרך מוצעת
- קו השמל
- מספר הדרך
- קו בנין קדמי
- רוחב הדרך
- קו טלפון
- דרך לביטול
- בעל הקרקע: מינהל מקרקעי ישראל
- יזם התכנית:
- מגיש התכנית:

אין לתבנות עקרונות להצבת, כמות שיו חתיה מתואמת עם רשימת הבנות המוסמכות. חריטתו וזמן לביטול הבנות. אין בה כדי לשנות כל זכות ליוזם הבנות או אף כל בעל זכות בשטח התכנית כל עוד לא תיבנה השטח והתחום שבו תבנה מתאים בנינו, ואין זה. ו.ו. או באה במסגרת הסכמת כל בעל זכות בשטח הדרך ואף כל רשות מוסמכת, ישי כל זכות וזמן לביטול הבנות, או בהתחמתו על התכנית הכרתה או הודאה בקיום הזכיה באזור (או יותר) על זכותו לביטול בבלק והשטח שבו שטח התכנית על שטח מותרות לטובת בנות, וזמן לביטול כל קשת גבולות הדרך והשטח המותרות על שטח המכשיר באזור ושטח כל דין. וזמן לביטול הבנות על זמן המותרות שבו תבנות.

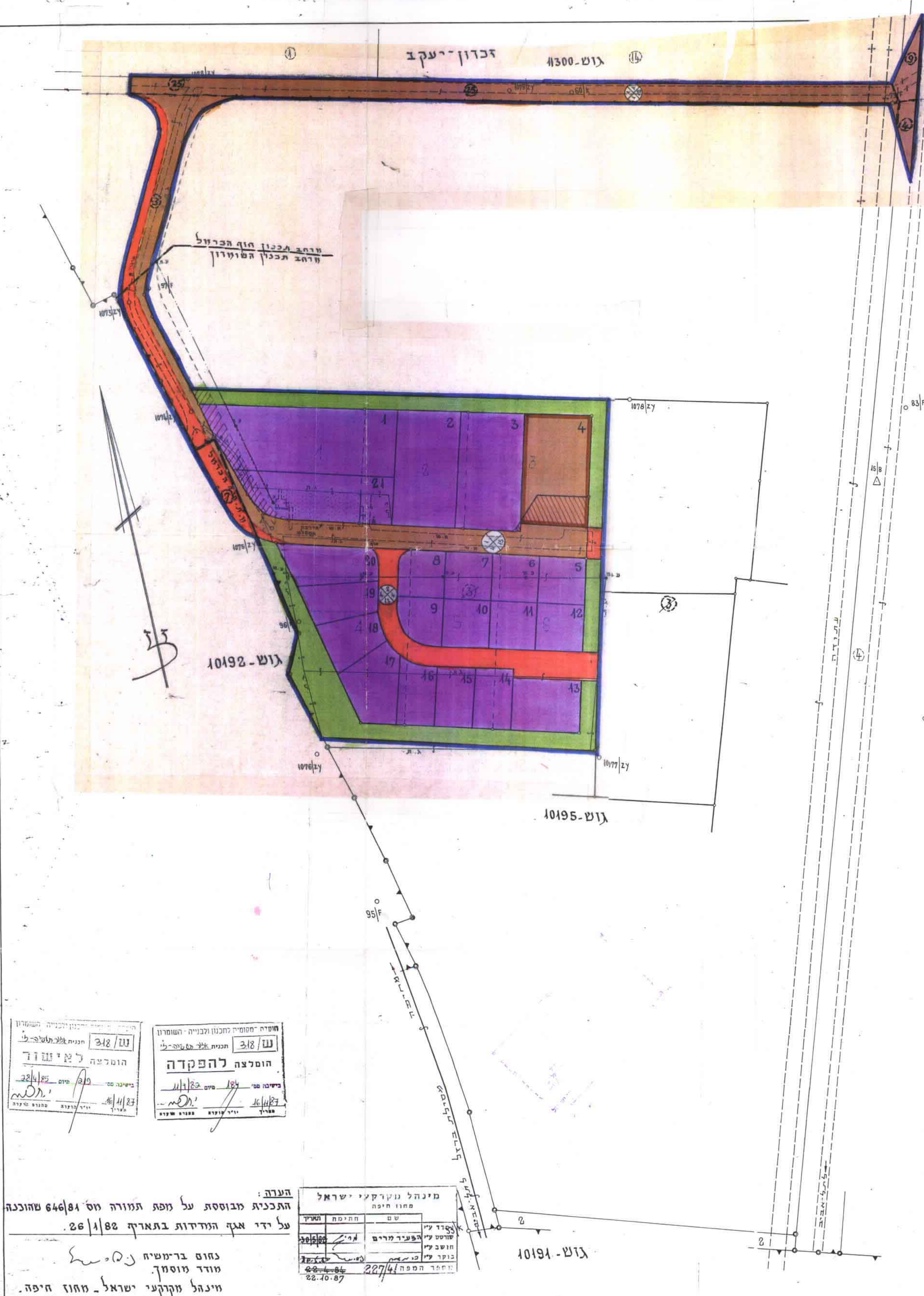
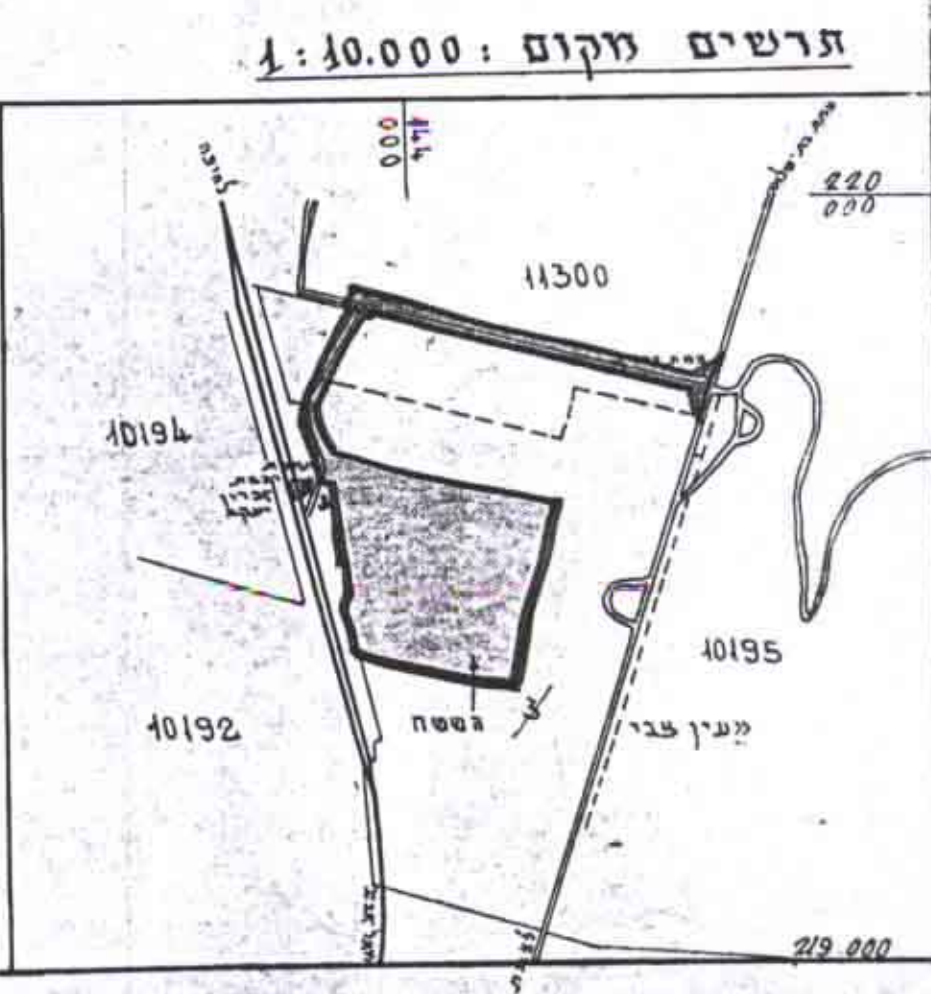
התכנית מס' 318/ש מורטסמה להפקדה בליקוט  
 הטרנסמיס מס' 3158 מיום 8.2.95 עמוד 1971  
 התכנית מס' 318/ש מורטסמה להפקדה בלי  
 מס' 318/ש מיום 8.2.95 עמוד 1971

משרד הפנים  
**חוק התכנון והבניה תשנ"ה-1965**  
 מחוז: חיפה  
 מרחב תכנון מקומי: 11300, 10192, 10195  
 התכנית ש/318 מס' 318/ש  
 חוקרת המחוזית השיבתה ח'  
 חתומה: חתומה  
 לתקנות המבטא על  
 מיום 8.2.95 עמוד 1971

התכנית מס' 318/ש מורטסמה לתקן חוק בדיעם  
 מס' 318/ש מיום 8.2.95 עמוד 1971

**טבלה**

רעוד שטח	שטח בוזנמים שטח בא	אחוז
תעשייה	31.750	51.7%
שטח ציבורי פתוח	8.180	13.3%
אזור לביניני ציבור	3.240	5.2%
דרכים	18.290	29.8%
סה"כ	61.460	100.0%



הוספה מסומנת לתכנון ובנייה-השומרון  
 חתומה: חתומה  
 מס' 318/ש מיום 8.2.95 עמוד 1971

הוספה להפקדה  
 חתומה: חתומה  
 מס' 318/ש מיום 8.2.95 עמוד 1971

**מינהל מקרקעי ישראל**

מס' תיק	שם	תאריך
227/41	מינהל מקרקעי ישראל	22.10.87

**הערה:**  
 התכנית מבוססת על מפת תמורה מס' 646/81 שהוכנה על ידו אגף הנדסאות בתאריך 26/1/82.  
 נחום ברימשיץ נ.ס.מ.  
 מודד מוסמך.  
 מינהל מקרקעי ישראל - מחוז חיפה.