

# תכנית ב.ע. מס. 409/א מחוז חיפה

## הנקראת התישבות פרדס הנה

גוש מס' 10101 99, 69 חלקות 112-99

ק.נ. 1:10000

תכנית מס' 409/א מוסמכת לחקירת בילוקים  
המפורטים מס' 667 טווח 7.5.59 עמוד 12-10

הסגים  
1936 ערים  
ועדה לבנייה ולתכנון ערים  
מחוז חיפה  
מס' תכנית 409/א  
תאריך 10.10.59  
י"ח בנייה ותיכנון ערים  
הממשלה

משרד הסגים  
ועדה לבנייה ולתכנון ערים  
מחוז חיפה  
מס' תכנית 409/א  
תאריך 10.10.59  
י"ח בנייה ותיכנון ערים  
הממשלה

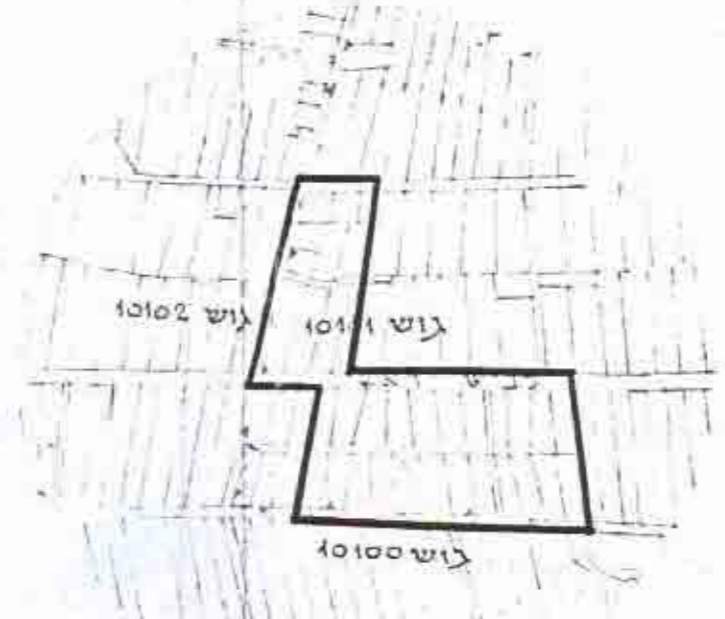
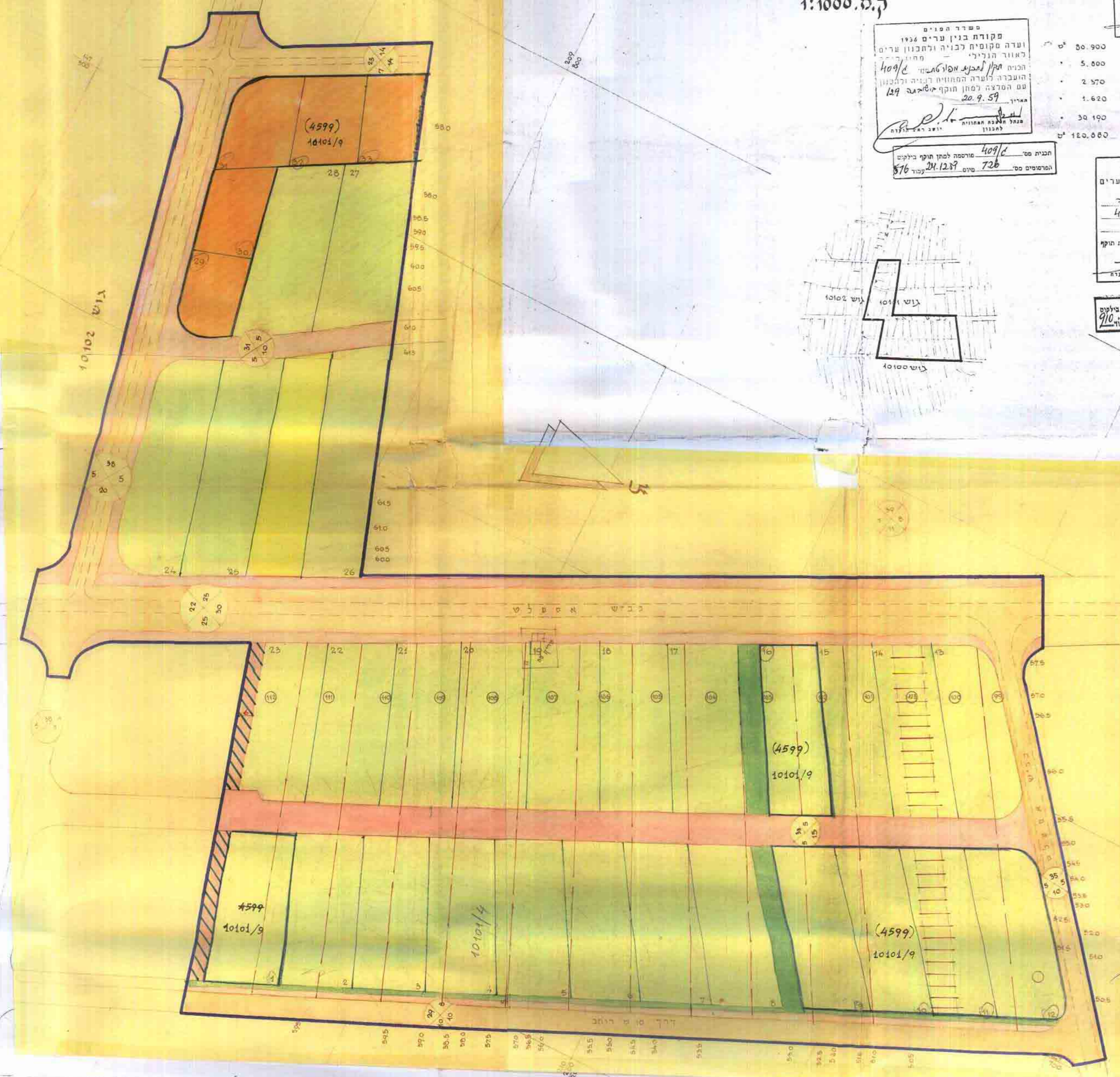
משרד הסגים  
מקודדת בניין ערים 1936  
ועדה מקומית לבנייה ולתכנון ערים  
למחוז הנריני  
מס' תכנית 409/א  
תאריך 20.9.59  
י"ח בנייה ותיכנון ערים  
הממשלה

שטח חקלאים 50,900 מ"ר  
שטח עזר 5,000 מ"ר  
הגרש לבנין צבורי 2,370 מ"ר  
שטח צבורי פתוח 1,620 מ"ר  
כבישים ושבילים 30,190 מ"ר  
שטח התכנית 120,080 מ"ר

משרד הסגים  
מקודדת בניין ערים 1936  
ועדה מקומית לבנייה ולתכנון ערים  
למחוז הנריני  
מס' תכנית 409/א  
תאריך 10.11.59  
י"ח בנייה ותיכנון ערים  
הממשלה

תכנית מס' 409/א מוסמכת לחקירת בילוקים  
המפורטים מס' 910 טווח 15.2.62 עמוד 910

- ה ק ר א**
- גבול חקלאית
  - דרך קיימת
  - דרך מוצעת
  - מס הדרך
  - רחוב הדרך
  - שטח צבאי
  - שטחים חקלאים
  - משק עזר
  - שטח לבנין צבורי
  - גבול חלקת קודמות
  - חסימי חלקות קודמות
  - דרך לבטול
  - גבול חלקה מוצעת



קרן קימת לישראל  
KEPHEH CAVEHETH LEISRAEL  
11.3.59

פרדס קיי  
מבנה לתישבות חקלאית ועירונית בק"מ