

מרחב תכנון מקומי השומרון

תכנית ש/175 הנקראת חלקות 165, 163 גוש 10109

בית חולים פסיכיאטרי גבעת נאה

ק.ה. 1 : 250

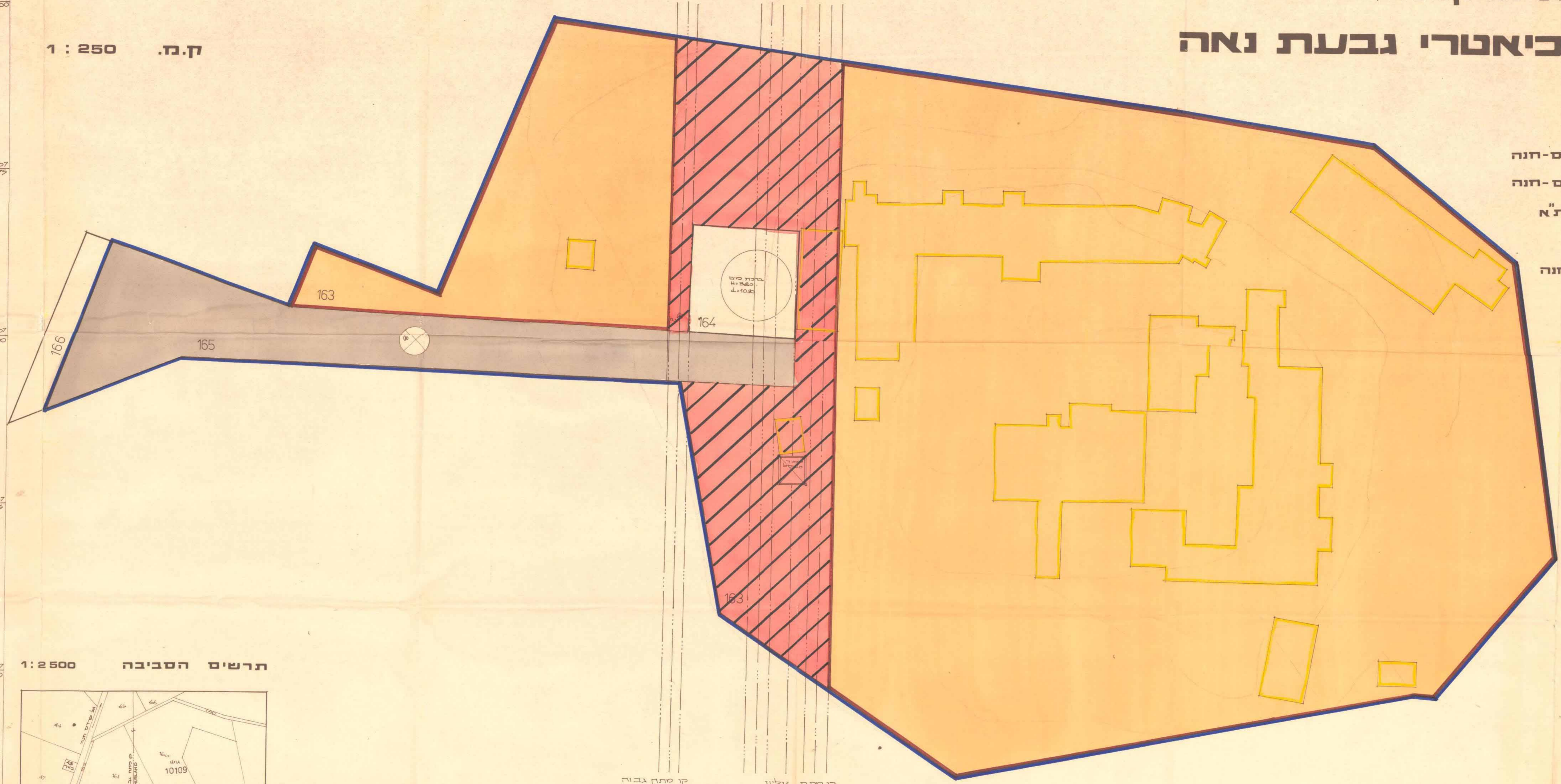
השטח המשמש לתכנון ולבניה - השומרון
 תכנית 175/175 הנקראת גבעת נאה
 הוסלחה לראשון לציון
 תיק 136 ס"מ 25.4.77
 11.12.77

השטח המשמש לתכנון ולבניה - השומרון
 תכנית 175/175 הנקראת גבעת נאה
 הוסלחה לראשון לציון
 תיק 136 ס"מ 22.2.76
 11.12.77

תוקף התכנון והבניה - 1965
 מיום 12.12.77
 תיק 135/175
 11.12.77

תכנית ש/175 הנקראת חלקות 165, 163
 גוש 10109
 תיק 135/175
 11.12.77

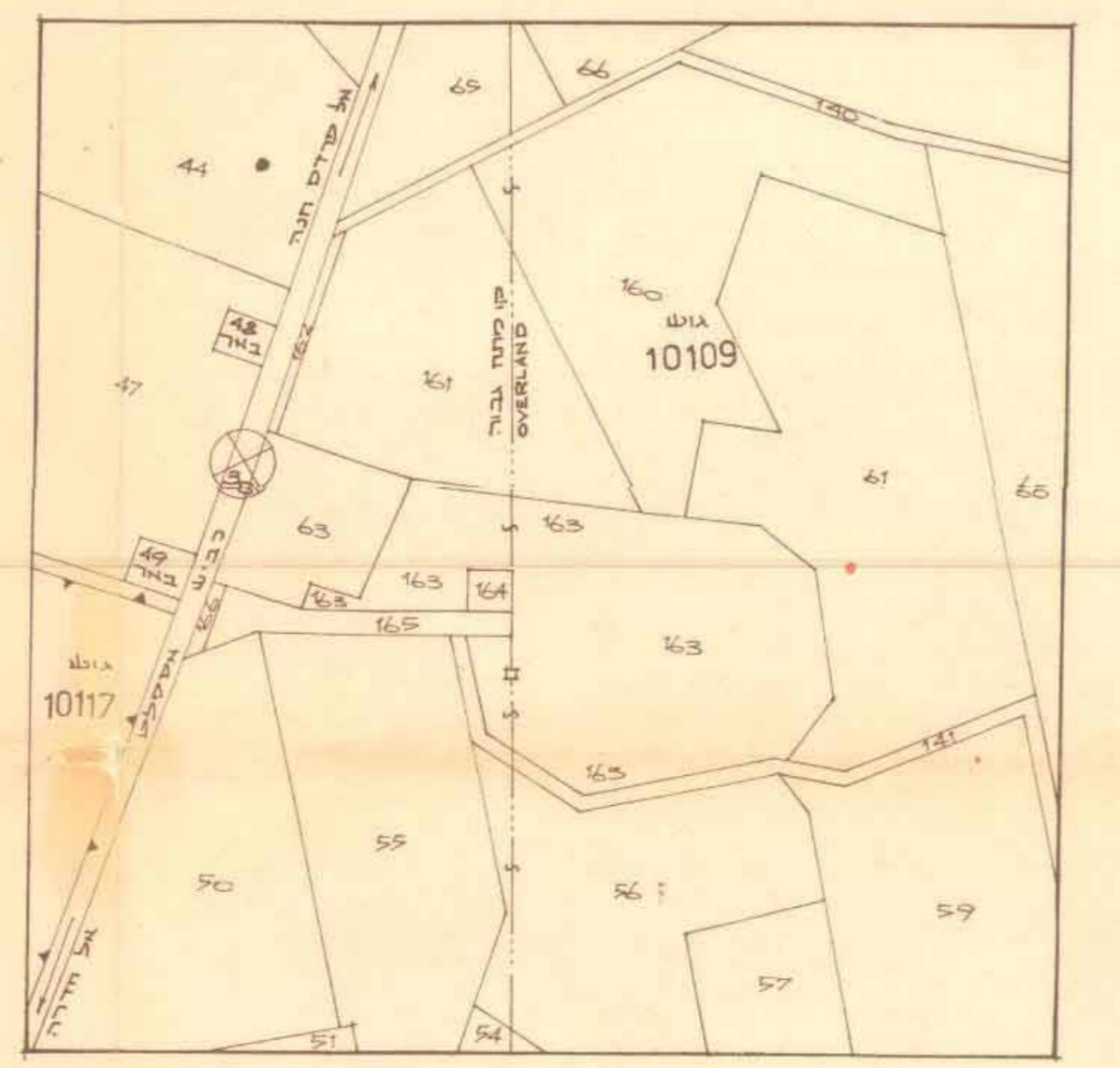
בעל הקרקע: גבעת נאה בע"מ פרדס-חנה
היוזמים: גבעת נאה בע"מ פרדס-חנה
המתכנן: עמוס זמיר אדריכל ת"א
שטח: 13.247 דונמים
חלקות 165, 163 גוש 10109 פרדס-חנה



מקרא:

- גבול התכנית
- גבול חלקה
- בנין קיים להריסה
- שטח למוסד
- חניה
- דרך ציבורית
- מס הדרך
- קו בנין מינימלי
- רוחב הדרך
- מס' חלקה
- קו השמל

1 : 2500 תרשים הסביבה



תכנית זו הוכנה על רקע של מפה שנעשתה על ידי אלי פנקס ובנו מורד מוסמך רח. היכל יפה 17 חדרה תאריך 31.7.75

גבעת נאה בע"מ
 עמוס זמיר, אדריכל
 תל אביב, רח' יהודהמסבי 58
 4525 66 30