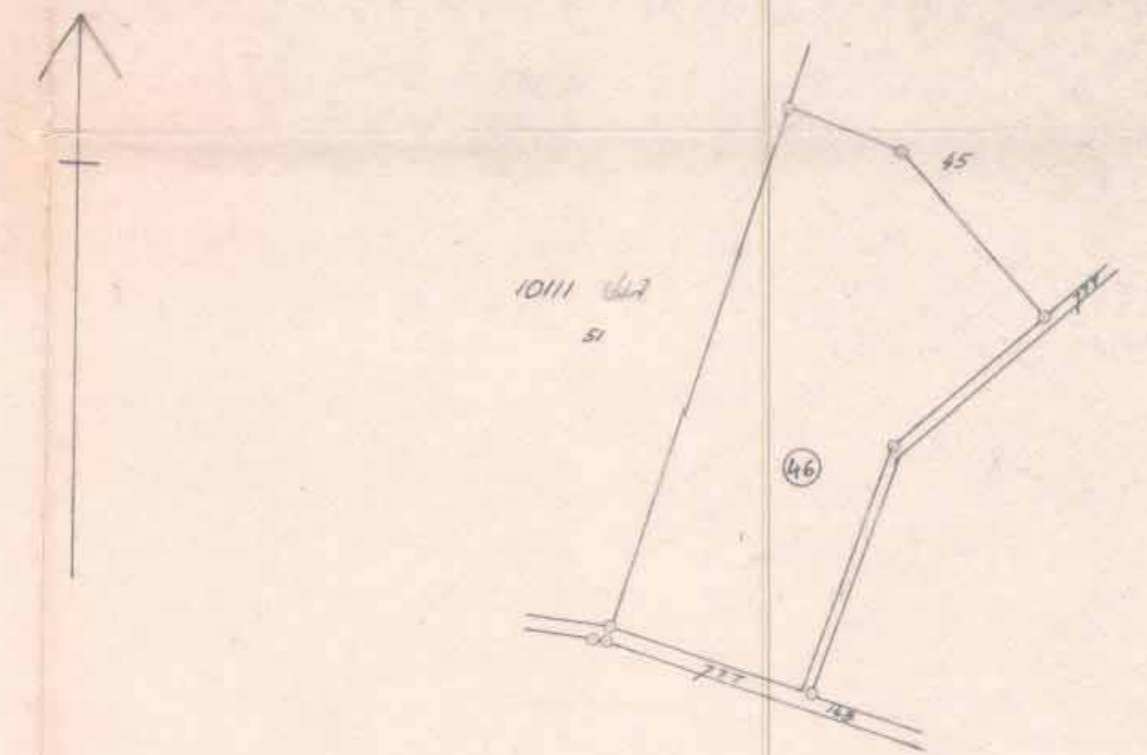


מרחב תכנון מקומי שומרון

תכנית מפורטת מס ש/226
הנקראת הקצאת שטח לתא שאיבה מס 2
ומהווה שינוי לתכנית מס ש/10

בעל השטח: האחים פרנקל
יוזם התכנית: מועצה מקומית פרדס-חנה-כרכור
מצע התכנית: דוד נודל, מודד מוסמך, פרדס-חנה.



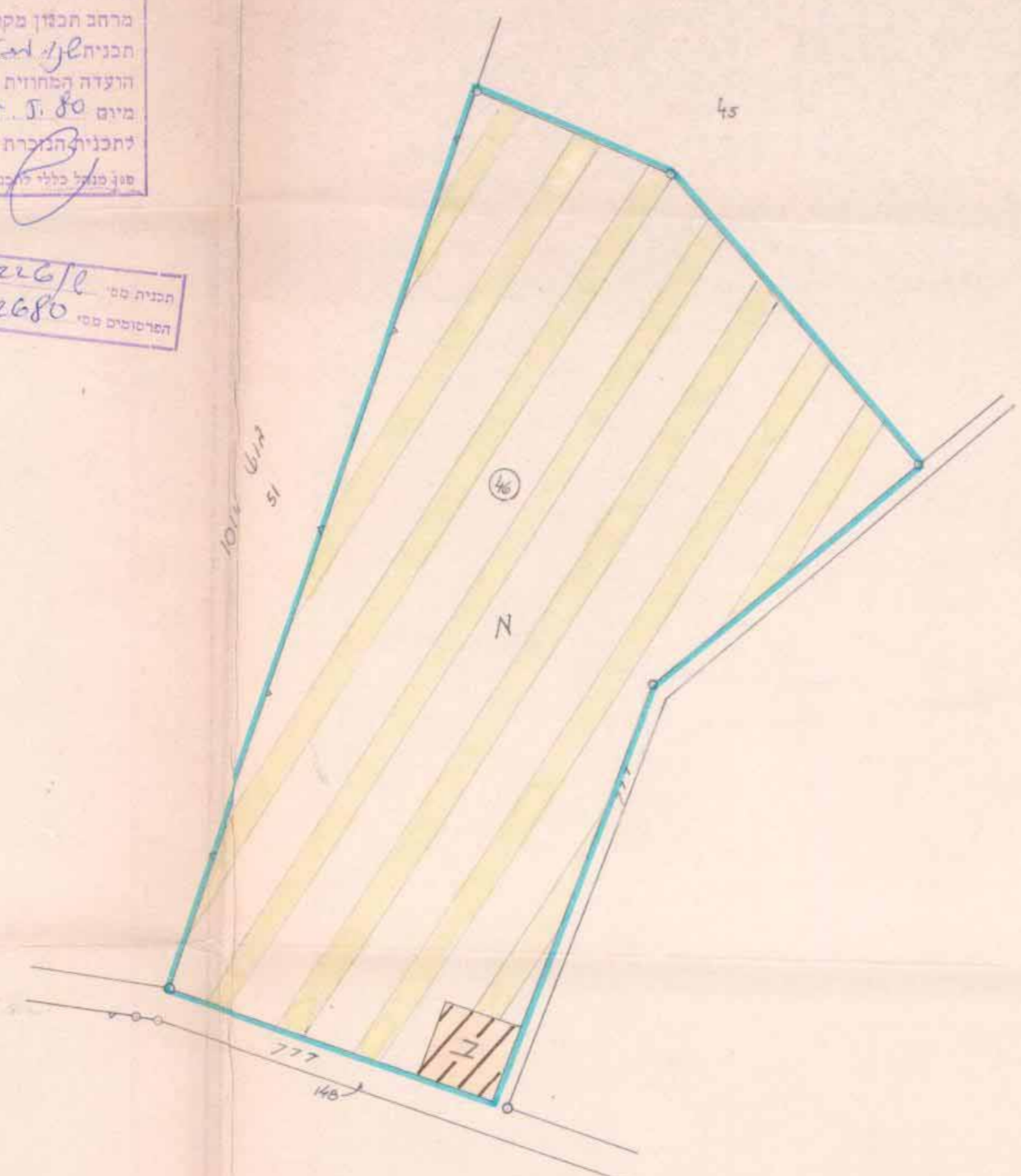
מצב יטן ק.מ: 1:2500

מס' תכנית: 226/ש
מס' חלקה: 46
תאריך: 28.2.80
שטח: 2608 מ"ר

מס' תכנית: 226/ש
מס' חלקה: 46
תאריך: 28.2.80
שטח: 2608 מ"ר

מס' תכנית: 226/ש
מס' חלקה: 46
תאריך: 28.2.80
שטח: 2608 מ"ר

מס' תכנית: 226/ש
מס' חלקה: 46
תאריך: 28.2.80
שטח: 2608 מ"ר



מצב חדש ק.מ: 1:1000

מקום: פרדס-חנה
מחוז: חיפה
נפה: חדרה
גוש: 10109
חלקה: 46

מקרא:

גבול התכנית

שטח חקלאי

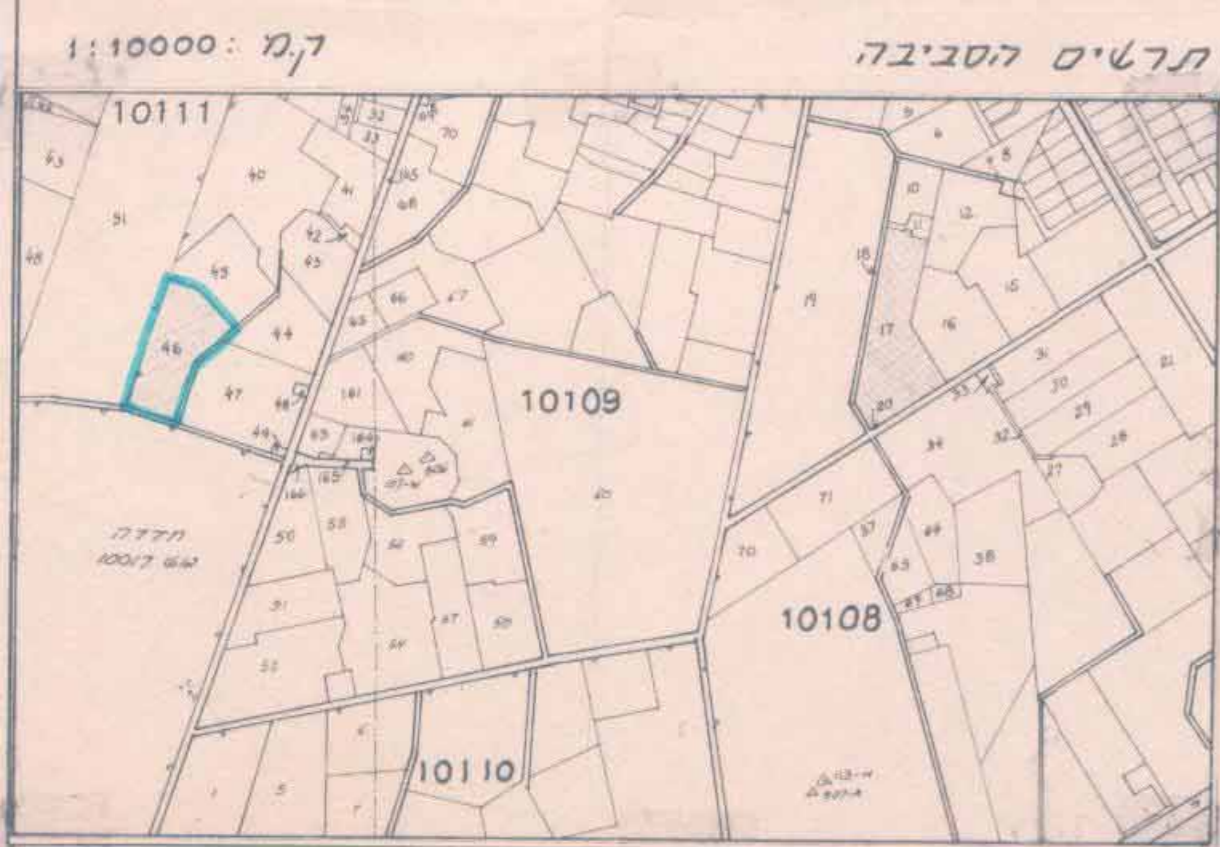
שטח לשרותים ציבוריים

לוח שטחים מצב יטן

האזור	מס חלקה	שטח בדונמים
שטח חקלאי	46	13.498

לוח שטחים מצב חדש

האזור	מס חלקה	שטח בדונמים	מס' חלקה	שטח בדונמים
שטח חקלאי	46	13.273	א	13.273
שטח לשרותים ציבוריים	1	0.225	א	0.225



המסלול: 226/ש
המסלול: 226/ש
מס' חלקה: 46
תאריך: 28.2.80
שטח: 2608 מ"ר

ד.נודל
מ.עדן
משרד למדידות
פרדס-חנה
17.12.1978

מועצה המקומית פרדס-חנה-כרכור
מס' תכנית: 226/ש
תאריך: 28.2.80

מועצה המקומית פרדס-חנה-כרכור
מס' תכנית: 226/ש
תאריך: 28.2.80