

מרחב תכנון של הועדה המקומית לתכנון ובנייה שומרון,

תשרי מצודף לתכנית מפורטת ש/296 א

הסוג שני לתכנית מתאר פרדס חנה ש/1.

והנקראת: תכנית חלקות 358, 359 בגוש 10105 פרדס חנה.

מחוז : חיפה
נפה : חדרה
מקום : פרדס חנה-כרכור
גוש : 10105 פרדס חנה
חלקות : 358, 359
שטח התכנית : 2461 מ"ר

מגיש התכנית : החוזה המקומית פרדס חנה

עורך התכנית : א. אקשטין
מ.ב.ר. "מודדי חדרה" רח' רוטשילד 32
טל. 25454, 22113
מיום תחילת עבודתו 22.12.83
מיום 11.8.1981

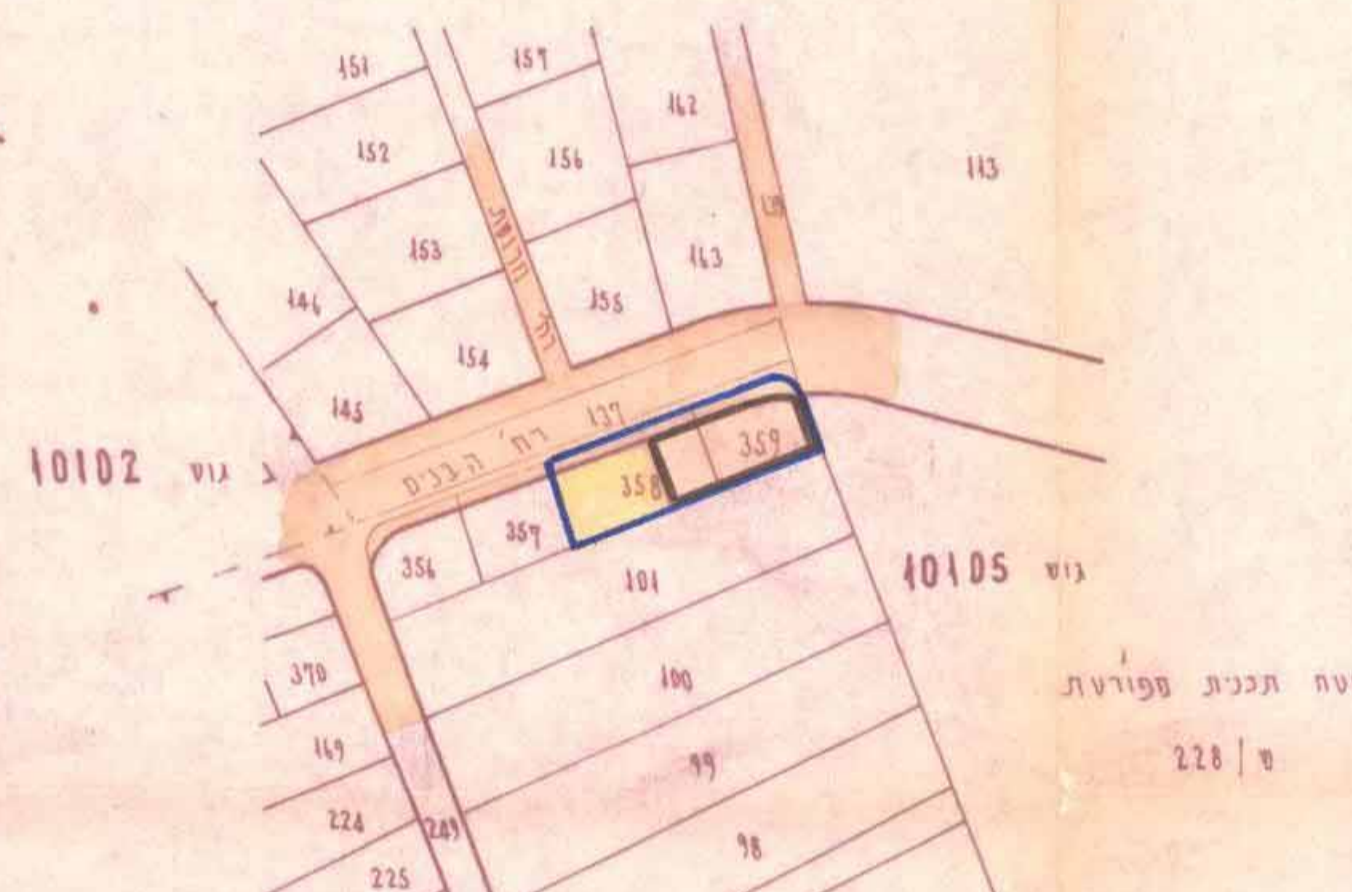
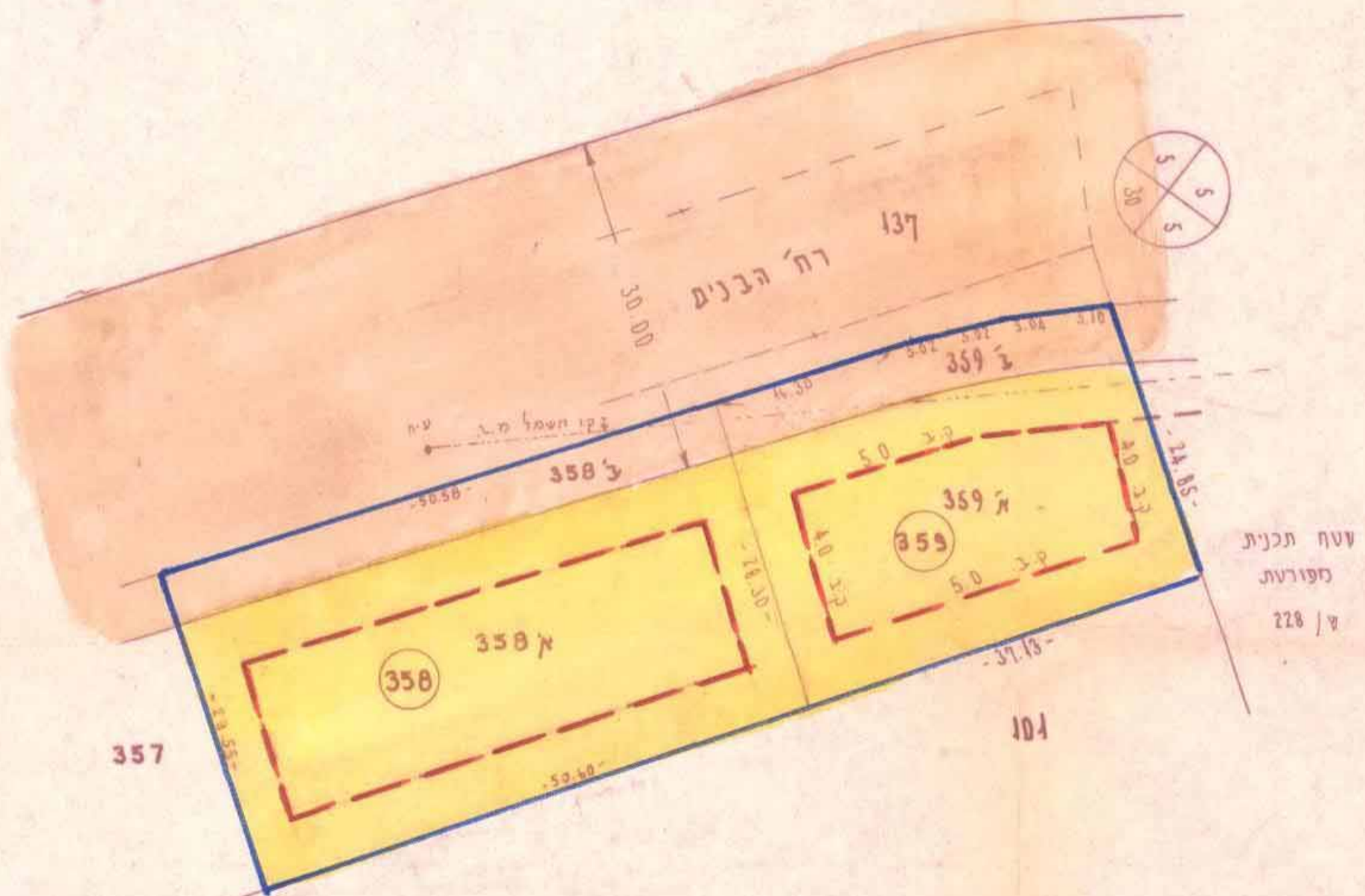
מצב חדש

קנה מידה 1 : 500



מצב קיים

קנה מידה 1 : 2500



שטח תכנית מפורטת ש/228

שטח תכנית מפורטת ש/228

התיסות והותמות :

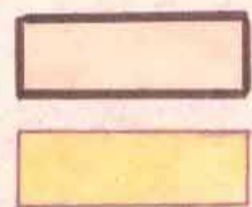
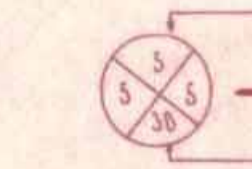
מקרא :

דרך קיימת

מס' הדרך

קו גבול

רוחב הדרך



שטח מיועד לבנייה בכורים

אזור מאוים ג'

גבולות תכנית מפורטת

טבלת שטחים, סימנים, יעודים, % בניה ומס' קיסות.

מס' קיסות	%	בנין			סימון או צבע	יעוד השטח	גודל השטח	מס' (358)	מס' (359)
		קו' צדדי	קו' אחורי	חזית					
V	120% בכל הקיסות	5.0	4.0	לפי התשרי	צהוב	אזור מגורים ג'	1205 מ"ר	358 א	
-	-	-	-	-	חום	דרך	251 מ"ר	358 ב	
IV	120% בכל הקיסות	5.0	4.0	לפי התשרי	צהוב	אזור מגורים ג'	810 מ"ר	359 א	
-	-	-	-	-	חום	דרך	190 מ"ר	359 ב	

1397/81

מודדי חדרה
גולדסטיס, שורץ, קליפר
א. אקשטין, טודד מוסק
משרד טכני למדידה ומנדסה חקלאית חדרה
רוטשילד 32 טל. 25454, 22113
ל"מ לנכסי רשות חדרה 4.8.81
השלמות ושינויים 5.9.82

חוקר : מ.ב.ר. "מודדי חדרה" רח' רוטשילד 32 טל. 25454, 22113

תכנית חלקות 358, 359 בגוש 10105 פרדס חנה

הומלצה לאישור

כתיבה מס' 206 מיום 2/4/84

מאריך 30/4/84

חוקר : מ.ב.ר. "מודדי חדרה" רח' רוטשילד 32 טל. 25454, 22113

תכנית חלקות 358, 359 בגוש 10105 פרדס חנה

הומלצה להפקדה

כתיבה מס' 186 מיום 12/9/83

מאריך 26/11/84

משרד הפנים

חוק התכנון והבניה תשכ"ה - 1965

מחוז חיפה

מרחב תכנון מקומי

תכנית חלקות 358, 359 בגוש 10105 פרדס חנה

מיום 14.8.84

משרד הפנים

חוק התכנון והבניה תשכ"ה - 1965

מחוז חיפה

מרחב תכנון מקומי

תכנית חלקות 358, 359 בגוש 10105 פרדס חנה

מיום 22.12.83

משרד הפנים

מס' 296/81

מיום 14.5.85

משרד הפנים

מס' 296/81

מיום 22.12.83