

שטח בנין ערים חדרה  
תכנית שנוי מפורטת מס' 359/31  
לתכנית מפורטת מס'  
הנקראת: "נחל חדרה"

ק"מ 1:2500

הועדה המקומית לבנייה ולתכנון ערים  
הדרה

תכנית ת. ע. הד/ כס. 359  
103  
18.4.65  
החליטה במועצה כס. 123  
החליטה להמליץ על  
התכנית הנקובה לעיל.

הועדה המקומית לבנייה ולתכנון ערים  
הדרה

תכנית ת. ע. הד/ כס. 359  
103  
18.2.63  
החליטה במועצה כס. 103  
החליטה להמליץ על  
התכנית הנקובה לעיל.

משרד הסנים  
שקורה בנין ערים 1936  
ועדה סמונית לבניה ולתכנון ערים  
סחור ח'יפה

מרכב תכנון עיר  
מס' 359/31  
304  
11.5.65  
החליטה לתת תוקף  
לחצונית הנקובה לעיל

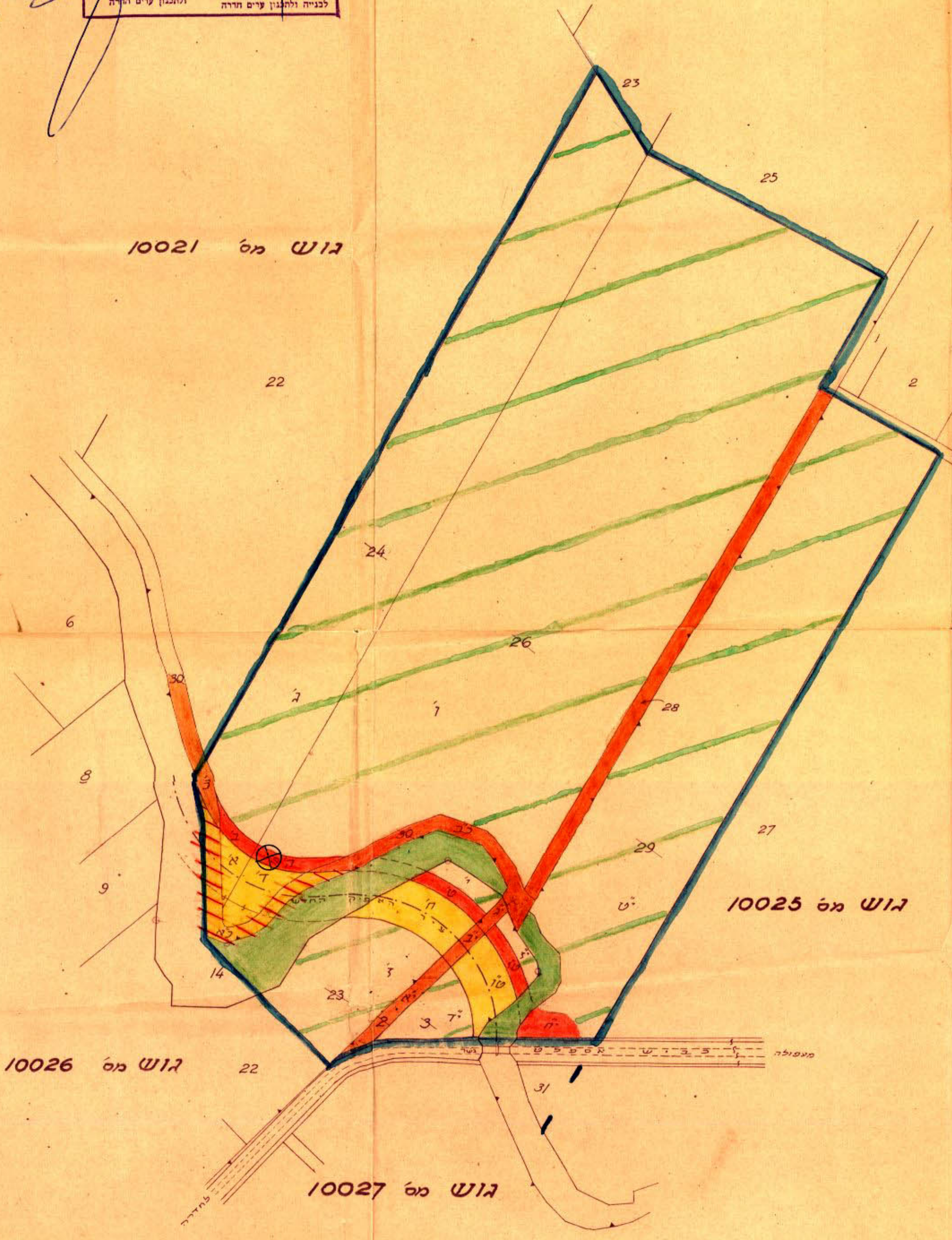
משרד הסנים  
שקורה בנין ערים 1936  
ועדה סמונית לבניה ולתכנון ערים  
סחור ח'יפה

תכנון ערים  
מס' 359/31  
258  
23.7.63  
החליטה לתקוף  
את חצונית הנקובה לעיל

תכנית מס' 359/31  
מורסמה לתקופה בלתי  
מוגבלת מס' 1196  
מיום 1.7.65  
מס' 2286

תכנית מס' 359/31  
מורסמה לתקופה בלתי  
מוגבלת מס' 1085  
מיום 5.4.64  
מס' 1154

- מקרא
- גבול התכנית
  - דרך קיימת
  - גבול דרך קיימת
  - דרך מוצעת
  - שבורת טבע (נחל חדרה קיים)
  - (נחל חדרה מתוכנן)
  - אזור חקלאי
  - רחוב דרך חדשה

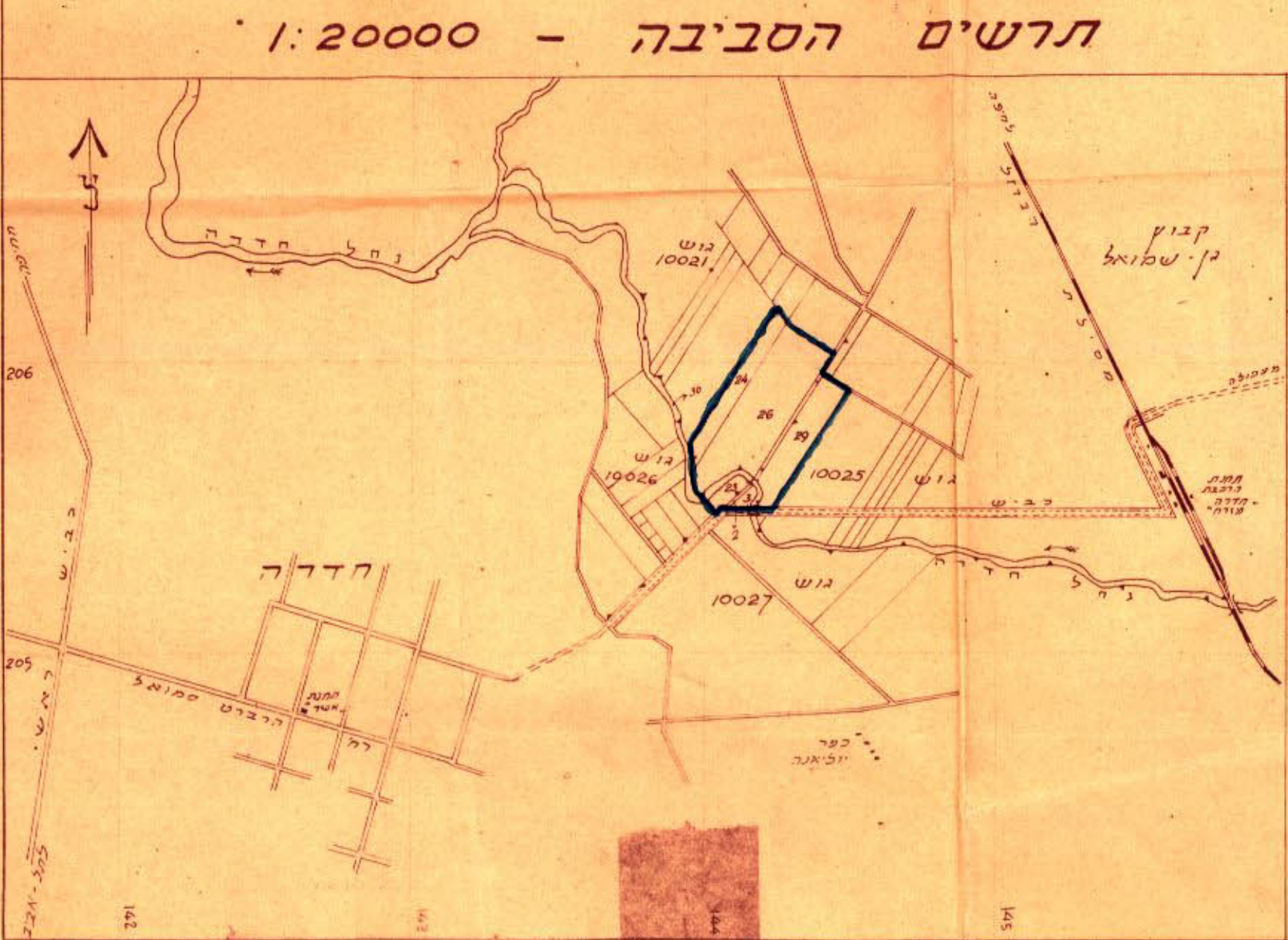


גוש מס' 10021

גוש מס' 10025

גוש מס' 10026

גוש מס' 10027



מחוז: חיפה  
נפה: חדרה  
עיר: חדרה  
גושים: 10021, 10025, 10026, 10027  
חלקות: 2, 3, 23, 29, 30, 26, 24

שטח התכנית: 1946 מ"ר

חלוקות  
בגוש 10021

מס' החלקה	שטח חלקה ב' ק"מ	שטח חלקה ב' מ"ר
א'	0.594	594
ב'	0.355	355
ג'	34.103	34103
ד'	35.052	35052

מס' החלקה	שטח חלקה ב' ק"מ	שטח חלקה ב' מ"ר
ד'	1.347	1347
ה'	0.530	530
ו'	95.524	95524
ז'	97.401	97401

מס' החלקה	שטח חלקה ב' ק"מ	שטח חלקה ב' מ"ר
ח'	0.310	310
ט'	2.125	2125
י'	2.125	2125
יא'	4.560	4560

בגוש 10025

מס' החלקה	שטח חלקה ב' ק"מ	שטח חלקה ב' מ"ר
יב'	0.670	670
יג'	39.763	39763
יד'	40.433	40433

בגוש 10026

מס' החלקה	שטח חלקה ב' ק"מ	שטח חלקה ב' מ"ר
טו'	7.300	7300
טז'	2.320	2320
טז'	0.542	542
יז'	0.690	690
יח'	10.852	10852

בגוש 10027

מס' החלקה	שטח חלקה ב' ק"מ	שטח חלקה ב' מ"ר
יט'	0.878	878
כ'	0.339	339
כ'	0.244	244
כ"א'	1.461	1461

מס' החלקה	שטח חלקה ב' ק"מ	שטח חלקה ב' מ"ר
כ"ב'	1.952	1952
כ"ג'	1.825	1825
כ"ד'	0.517	517
כ"ה'	0.505	505
כ"ו'	4.799	4799

1342  
משרד התכנון והבניה  
28. VIII. 56