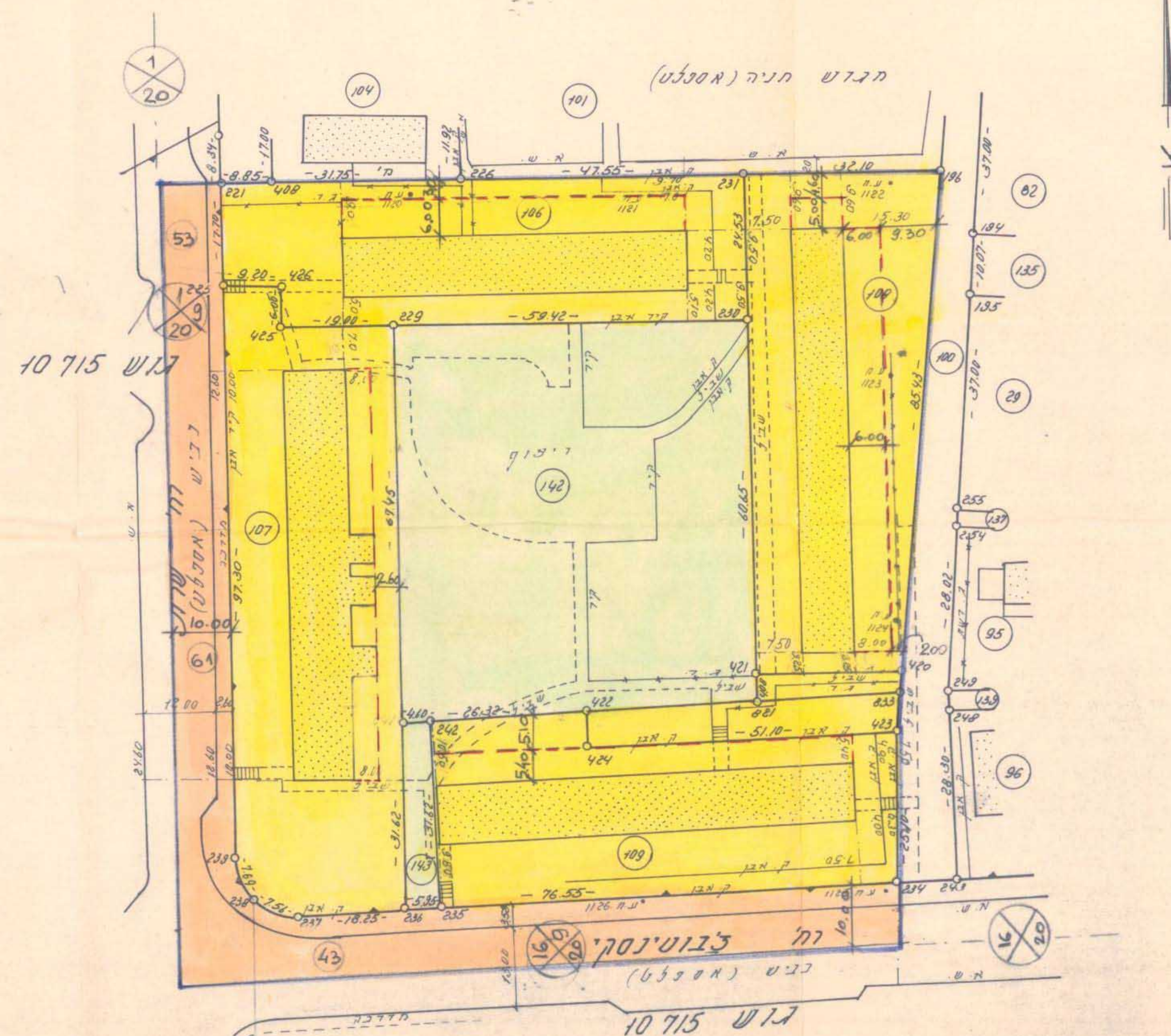


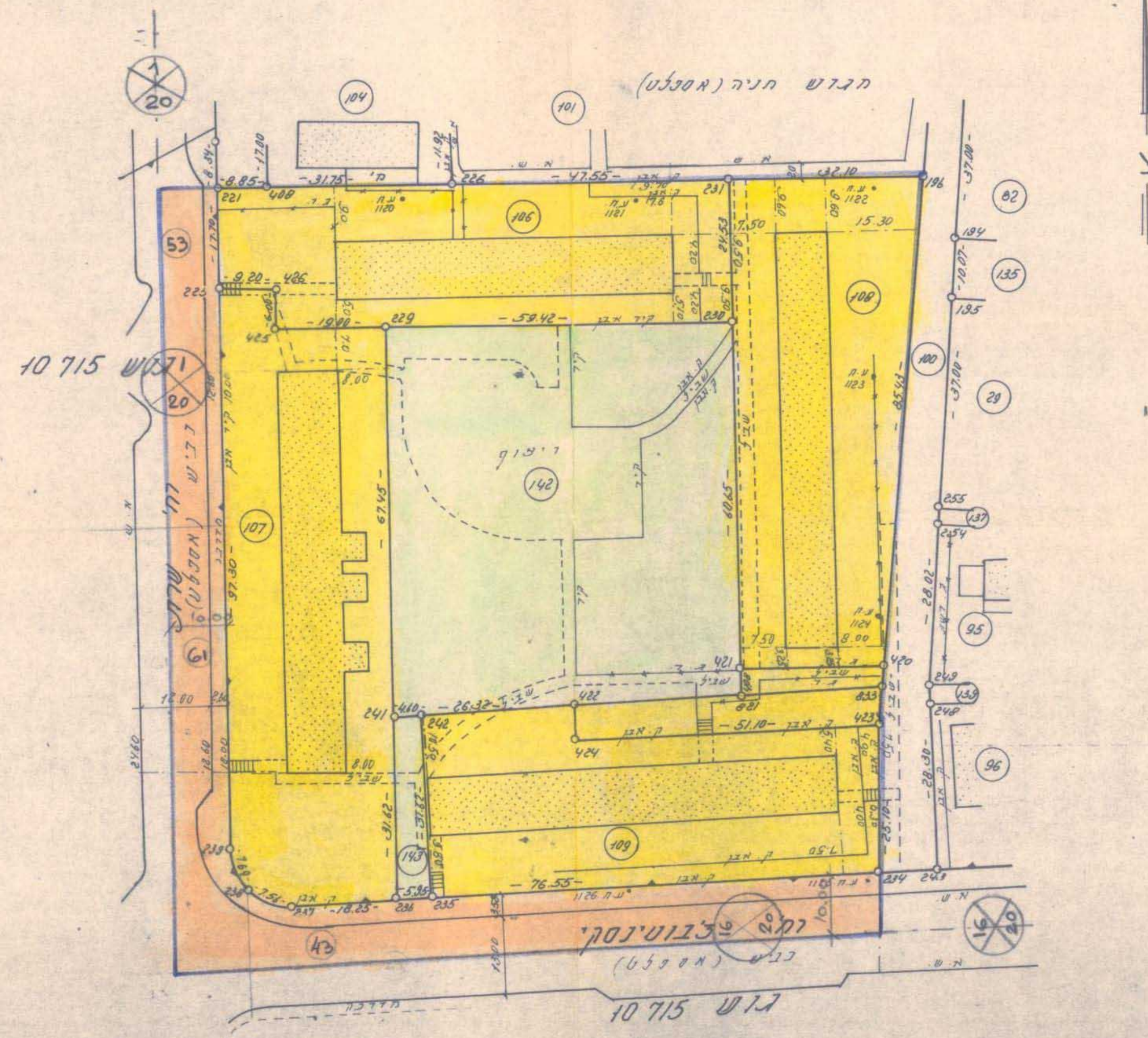
ע.ע. 42-88/



כחול מואב
1:625

תוכנית מתבססת על מדידת שטח: 9.9.88
ש.ש. 22 מודד מוסקל סט' 583
עמי עטר מהנדס גאודט גאודט רשום מס' 37440
רמי בנחם זצ"ל, 27 קדיש ים
758077:40

ע.ע. 42-88/



כחול ק"ים
1:625

תוכנית מתבססת על מדידת שטח: 9.9.88
ש.ש. 22 מודד מוסקל סט' 583
עמי עטר מהנדס גאודט גאודט רשום מס' 37440
רמי בנחם זצ"ל, 27 קדיש ים
758077:40

חוק התכנון והבניה תשי"ח-1965
ועדה מקומית לתכנון ולבניה
מועדות הכרמל
הכנית: 301
תאריך: 27.12.86
מס' תכנון: 10676
מס' ח"ח: 10715, 53
מס' ח"ב: 143, 142, 109, 106
מס' ח"ב: 43, 61, 53
מס' ח"ב: 16.6
מס' ח"ב: 18625

חוק התכנון והבניה תשי"ח-1965
ועדה מקומית לתכנון ולבניה
מועדות הכרמל
הכנית: 301
תאריך: 27.12.86
מס' תכנון: 10676
מס' ח"ח: 10715, 53
מס' ח"ב: 143, 142, 109, 106
מס' ח"ב: 43, 61, 53
מס' ח"ב: 16.6
מס' ח"ב: 18625

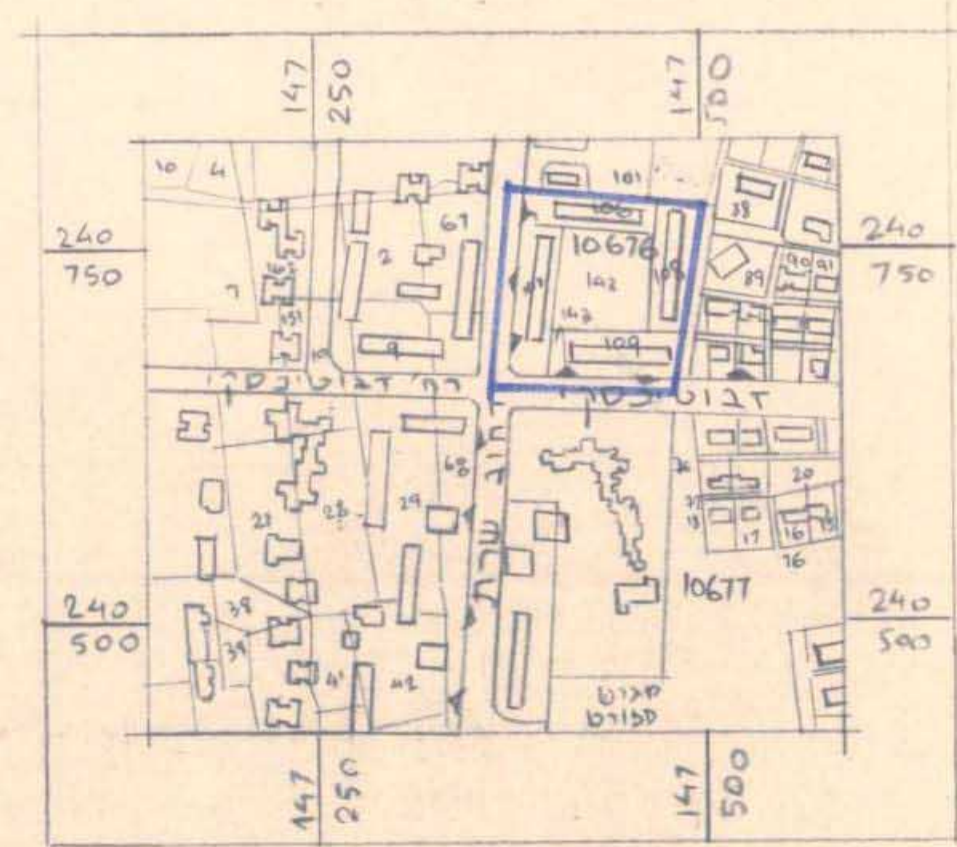
משרד הפנים מחוז חיפה
ועדה המחוזית לתכנון ולבניה
תאריך: 27.12.86
מס' תכנון: 10676
מס' ח"ח: 10715, 53
מס' ח"ב: 143, 142, 109, 106
מס' ח"ב: 43, 61, 53
מס' ח"ב: 16.6
מס' ח"ב: 18625

הודעה על הפקדת תכנית מס' 301
מס' תכנון: 10676
מס' ח"ח: 10715, 53
מס' ח"ב: 143, 142, 109, 106
מס' ח"ב: 43, 61, 53
מס' ח"ב: 16.6
מס' ח"ב: 18625

הודעה על אישור תכנית מס' 301
מס' תכנון: 10676
מס' ח"ח: 10715, 53
מס' ח"ב: 143, 142, 109, 106
מס' ח"ב: 43, 61, 53
מס' ח"ב: 16.6
מס' ח"ב: 18625

טבלת שטחים:

שטח	שטח	אחוז
מגורים ג'	10.0	60%
ט.פ.ס.	4.1	25%
דרכים	2.5	15%
ס"כ	16.6	100%



תרשים סביבה
185000

מחוז חיפה

מרחב תכנון מקומי: "מועדות הכרמל"
תשרי מספור לת.ב.ע. מס' 301
הקראת: "שכונת שרת" ב.א.כרמל
המחזור ס"נ ל ת.ב.ע. 2/20/6
מספרת ג/936 א

המקום: ט.כרמל
הקרקע הכלולה בתכנית:
גוש: 10676 ח"ח 106-109, 142, 143
גוש: 10715 ח"ח 53, 61, 43
שטח התכנית: 16.6 (מידוי ג'לית)
ק.מ. - 18625

סקרא:

- גבול ת.ב.ע.
- מגורים ג'
- ט.פ.ס.
- דרך קיסית/ואו מאשרת
- קו בנן לתוספת
- קו כניסה/דרך
- קו חובש הדרך
- גבול חלקי רשומה ומספרה
- בנק ק"ים

יודם ושורח התכנית: הועדה המקומית לתכנון ולבניה
"מועדות הכרמל"

בעל הקרקע: מנהל מקרקעי ישראל