

איזור תכנון גלילי  
 מחוז חיפה  
 1:2500

תכנית בנין ערים מס' 458  
 חברת ארבת  
 הנקראת  
 שנוי עוז קרקע בטייה  
 הקמה שנוי לתכנית של גליליה  
 מחוז חיפה  
 השטח בערך 128 דונם

משרד הפנים  
 פקודת בנין ערים 1936  
 ועדה מקומית לבניה ולתכנון ערים  
 לאזור הנגלי  
 חתום חיפה  
 חכמת 458/א  
 מס' 163  
 תאריך 24-4-62  
 עם הסכמה להפקדה  
 מנהל המועצה המחוזית  
 יוסף ראש המועצה

משרד הפנים  
 פקודת בנין ערים 1936  
 ועדה מחוזית לבניה ולתכנון ערים  
 מחוז חיפה  
 חתום תל אביב  
 חכמת 458/א  
 מס' 239  
 תאריך 30-10-62  
 עם הסכמה להפקדה  
 מנהל המועצה המחוזית  
 יוסף ראש המועצה

משרד הפנים  
 פקודת בנין ערים 1936  
 ועדה מקומית לבניה ולתכנון ערים  
 לאזור הנגלי  
 חתום חיפה  
 חכמת 458/א  
 מס' 834  
 תאריך 4-2-63  
 עם הסכמה להפקדה בליקט  
 משרד הפנים  
 יוסף ראש המועצה

משרד הפנים  
 פקודת בנין ערים 1936  
 ועדה מקומית לבניה ולתכנון ערים  
 לאזור הנגלי  
 חתום חיפה  
 חכמת 458/א  
 מס' 174  
 תאריך 6-5-63  
 עם הסכמה להפקדה  
 מנהל המועצה המחוזית  
 יוסף ראש המועצה

משרד הפנים  
 פקודת בנין ערים 1936  
 ועדה מחוזית לבניה ולתכנון ערים  
 מחוז חיפה  
 חתום תל אביב  
 חכמת 458/א  
 מס' 254  
 תאריך 20-5-63  
 עם הסכמה להפקדה  
 מנהל המועצה המחוזית  
 יוסף ראש המועצה

משרד הפנים  
 פקודת בנין ערים 1936  
 ועדה מקומית לבניה ולתכנון ערים  
 לאזור הנגלי  
 חתום חיפה  
 חכמת 458/א  
 מס' 95  
 תאריך 17-10-63  
 עם הסכמה להפקדה  
 מנהל המועצה המחוזית  
 יוסף ראש המועצה

גוש 10730

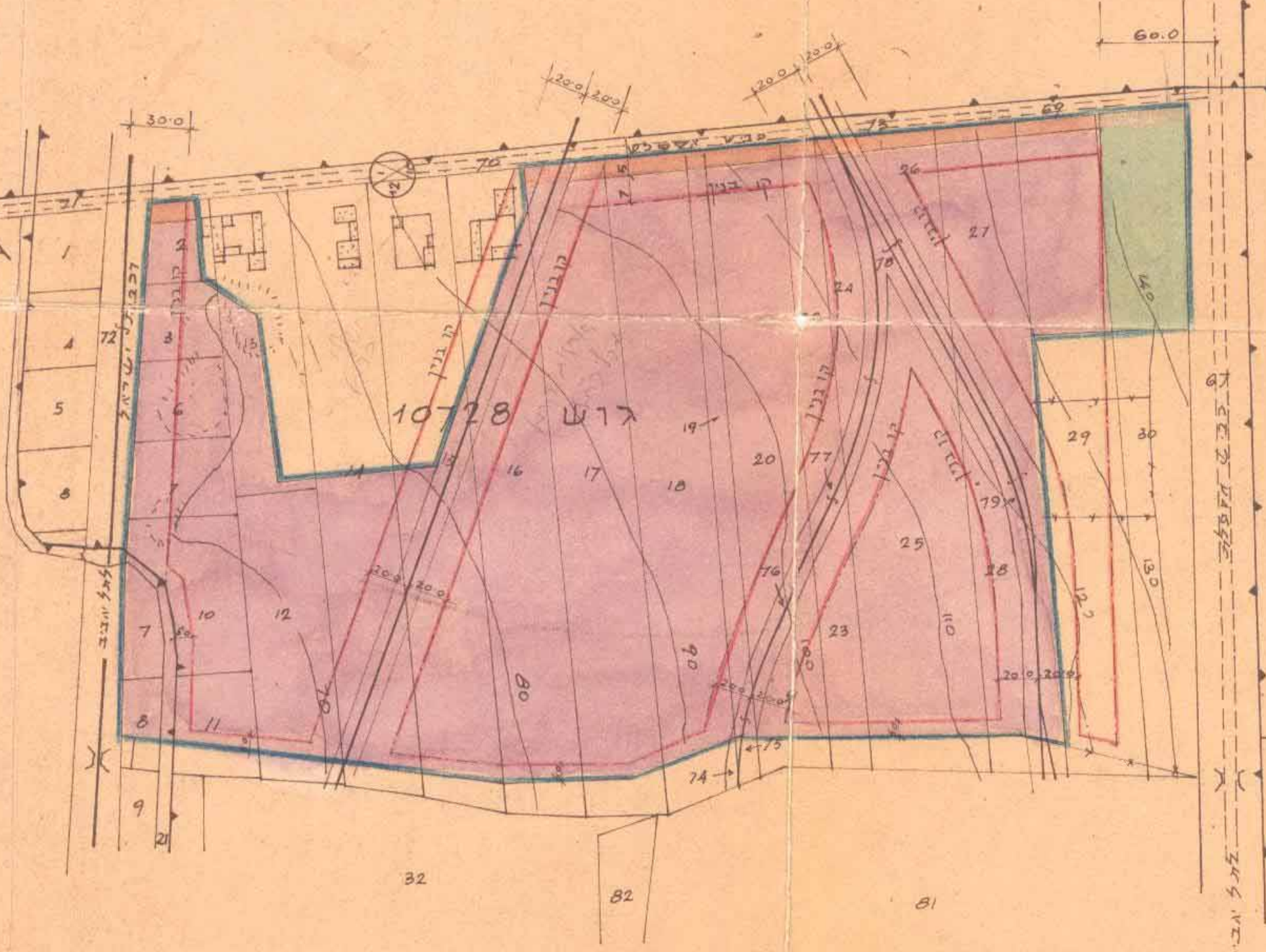
גוש 10729

גוש 10733

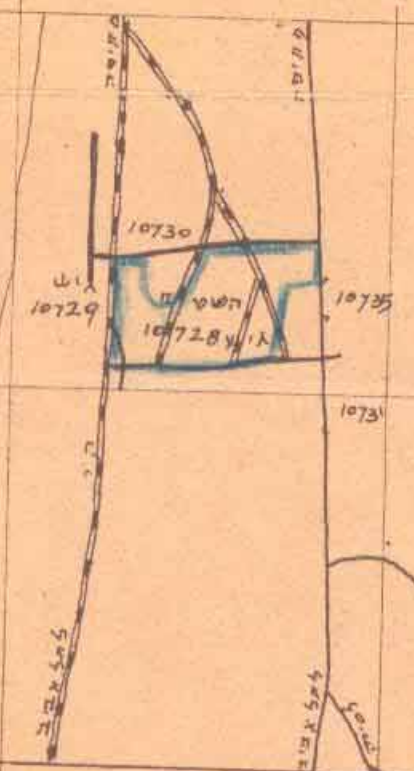
גוש 10731

גוש 10728

תלשים הסביבה 1:20.000



- שטח תעשיתי
- שטח ירוק
- חזיה
- קו בנין



מנהל המועצה המחוזית  
 יוסף ראש המועצה  
 חתום  
 THE CARTEL FORGE בע"מ

בעל הקרקע דעות יקרות  
 היוצא ארבת

146  
 200  
 אין התנגדות מצדנו כחנאי שיקבל  
 אישור ועדת בנין ערים ויתר  
 המוסדות הנובעים בדבר.  
 המועצה המקומית עירת כזמל  
 המחלקה המבנית  
 101 אבנר  
 מנהל המועצה

3000342