

2000342

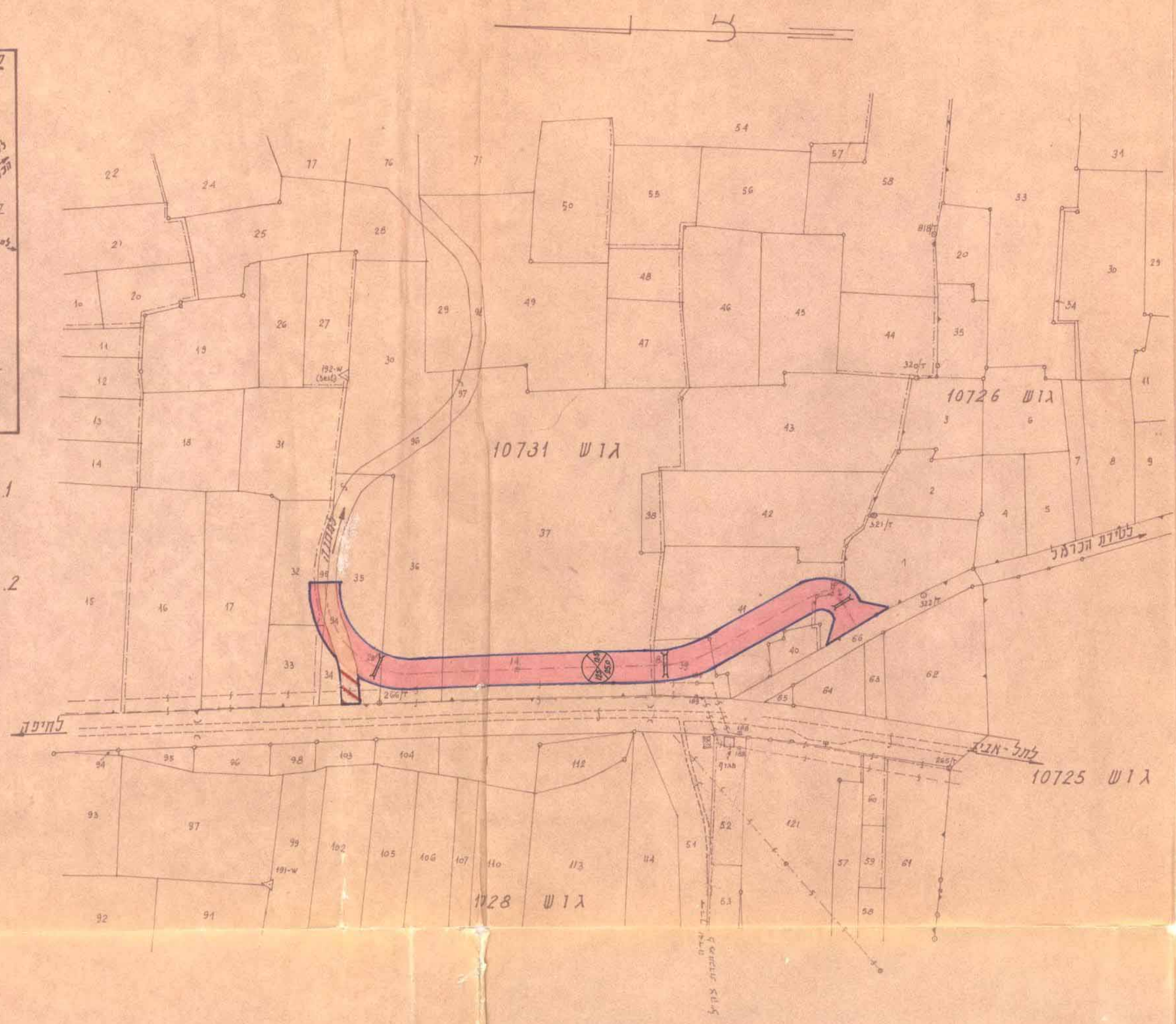
מחוז חיפה
 מרחב תכנון מחוזי
 תשריט מצורף לתכנית בנין ערים מפורטת מס' ג/718
 הנקראת-חצעת תו' דרך בחלקי גושים 10726, 10731
 חלות: חלקי גושים מס' 10731, 10726 . בפירת הכרמל

שם היוזם : מפקח על התעבורה בדרכים מחוז חיפה והצפון.
 שם בעל הקרקע : מינהל מקרקעי ישראל ואחרים.
 עם המתכנן : מ.ע.צ. מחוז חיפה, עד הכרמל 1 חיפה.
 שטח התכנית כ- 14 דונם בערך.
 חתימה : א. גוטמן
 תאריך : 29.12.71

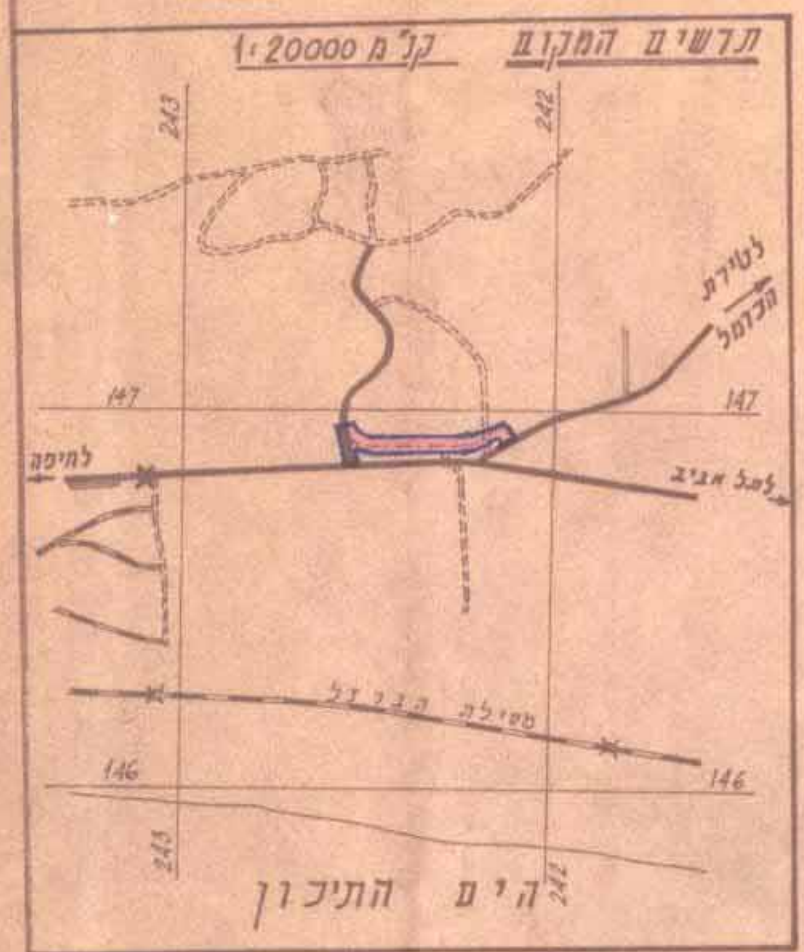
משרד המרחב
 מחוז חיפה

מ.ק.ר.א

- גבול התכנית (קו עבה כחול)
- דרך קיימת (חום)
- דרך חדשה (אדום)
- דרך לבטול (מקווקו אדום)
- גשרים מוצעים
- מס' הדרך
- גבול הדרך
- רוחב הדרך



התו' ק"מ 1:250



הערות
 1. אין להשתמש במפה זאת לצדדי רשת
 ואין להשתמש במפה זאת לחשוב
 שטחים להפקעה.
 2. מיקומו של התו' לגבי גבולות החלקות
 מקודב בלבד.

הערות ושנויים		
מס'	תיאור	תאריך

מדינת ישראל • משרד העבודה
 מחלקת עבודות צבוריות
כונע
 משרד ראשי
 ת"א לינקו 3 • טל. 623271
 מחלקת תכנון כבישים
 חיפה

שם המבנה
תו' דרך בחלקי גושים 10726, 10731
 שירת הכרמל
 התו' על רקע גושים וחלקות

ש.מ.ת.	ש.מ.ת.
1:2500	1:20000
26.1.71	

מס' תכנון: 8149/ת

משרד הפנים
 חוק התכנון והבניה חשביה-1965
 מס' ת"מ: 718/ג
 מרחב תכנון מקומי: 649/א
 תכנית מס' 718/ג
 תחומי המנהלית בשייכותה ח: 31
 מיום: 7.12.71
 לחתימת המשרת לעיל: *[Signature]*
 יושב ראש המועצה: *[Signature]*

משרד הפנים
 חוק התכנון והבניה חשביה-1965
 מס' ת"מ: 718/ג
 מרחב תכנון מקומי: 649/א
 תכנית מס' 718/ג
 תחומי המנהלית בשייכותה ח: 31
 מיום: 6.4.71
 לחתימת המשרת לעיל: *[Signature]*
 יושב ראש המועצה: *[Signature]*

תכנית מס' 718/ג
 מועמדת לתו' חוקי בילוקים
 והמוסמים מס' 11827 מיום 12.6.71
 מס' 1736

תכנית מס' 718/ג
 מועמדת לחקירה בילוקים
 והמוסמים מס' 1743 מיום 5.4.71
 מס' 2357

מדינת ישראל
 מחלקת עבודות צבוריות
 מחוז חיפה

מס' תכנון:	8149/ת
תאריך:	21.2.71

[Signature]