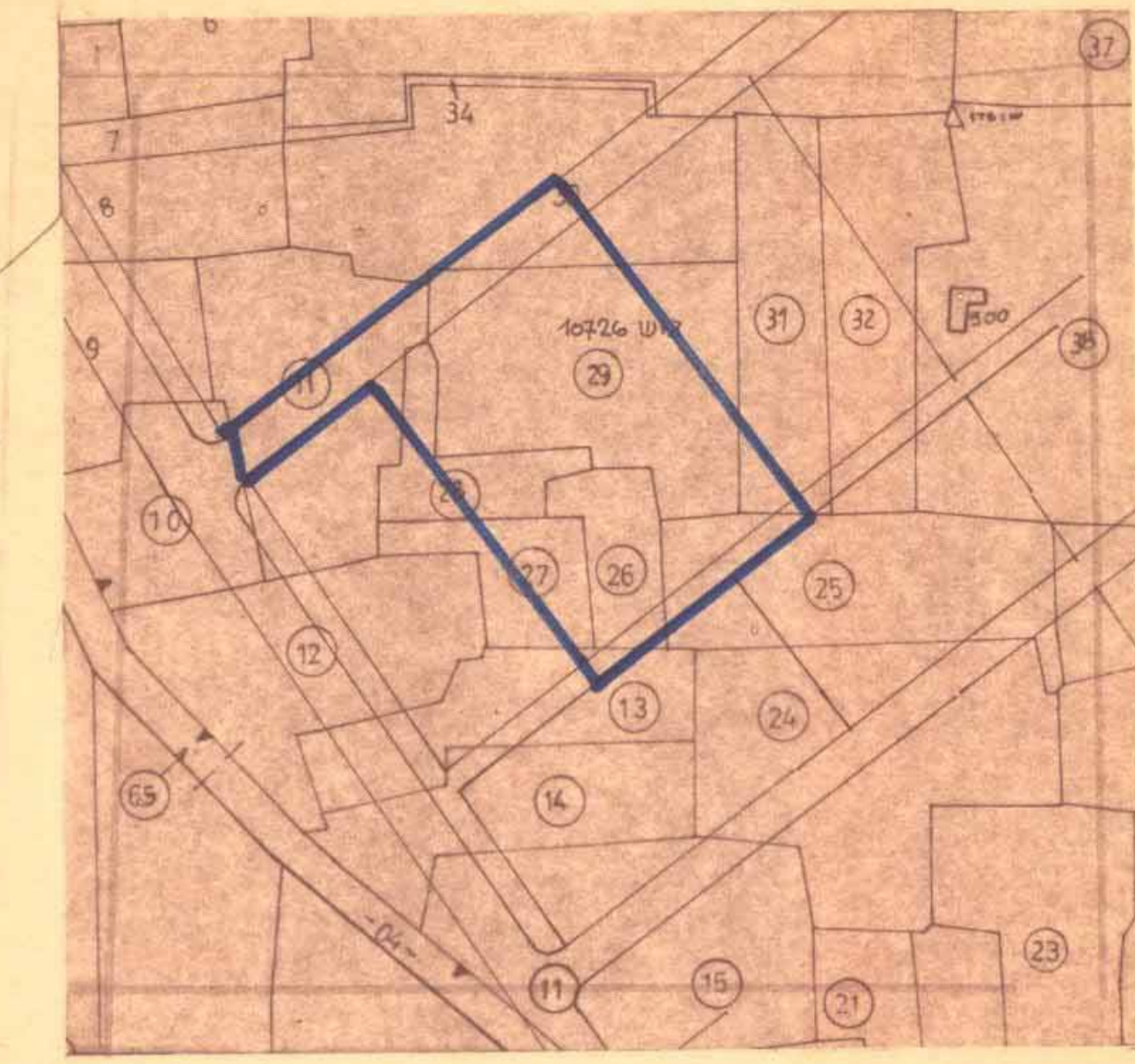
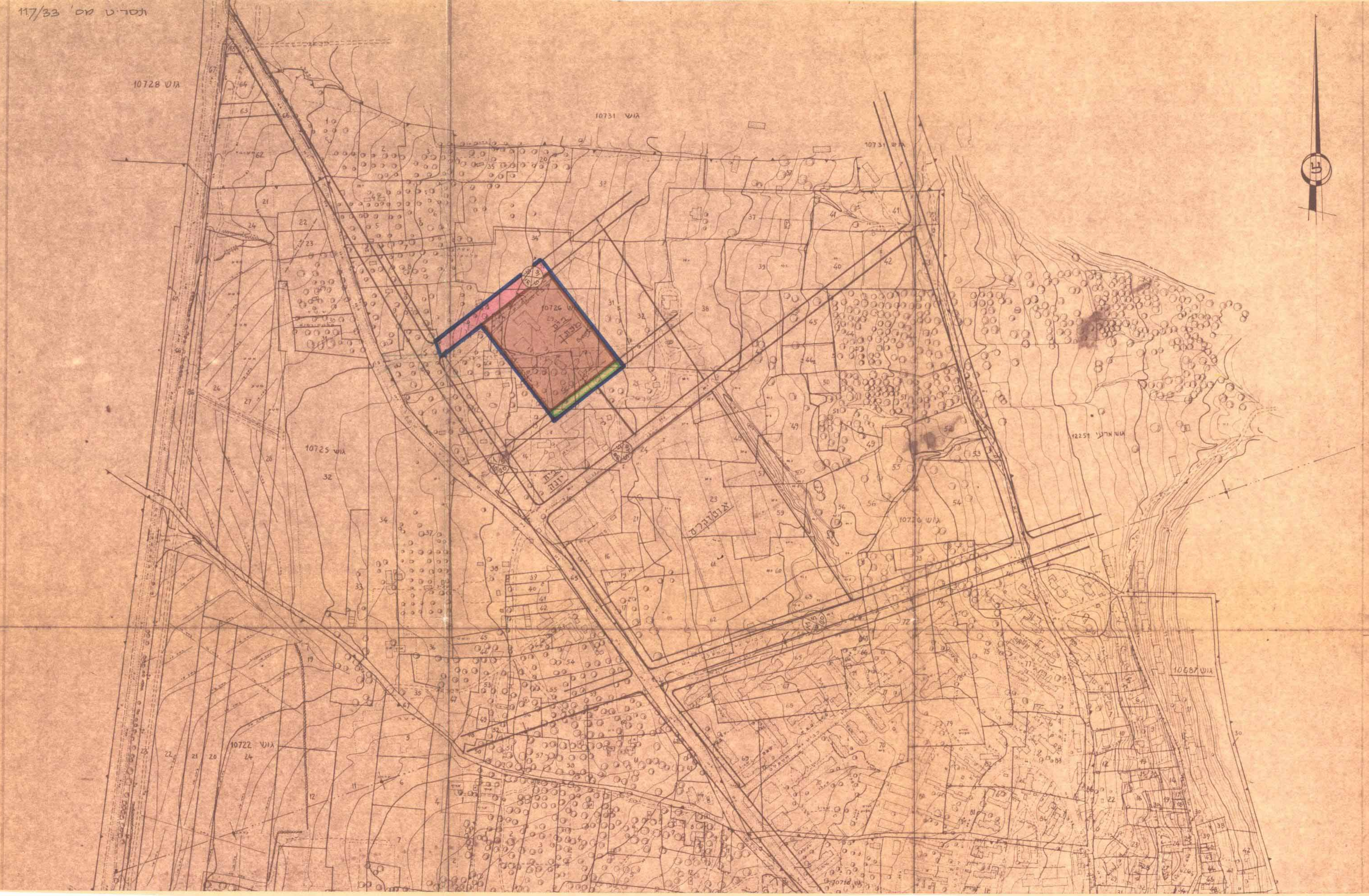


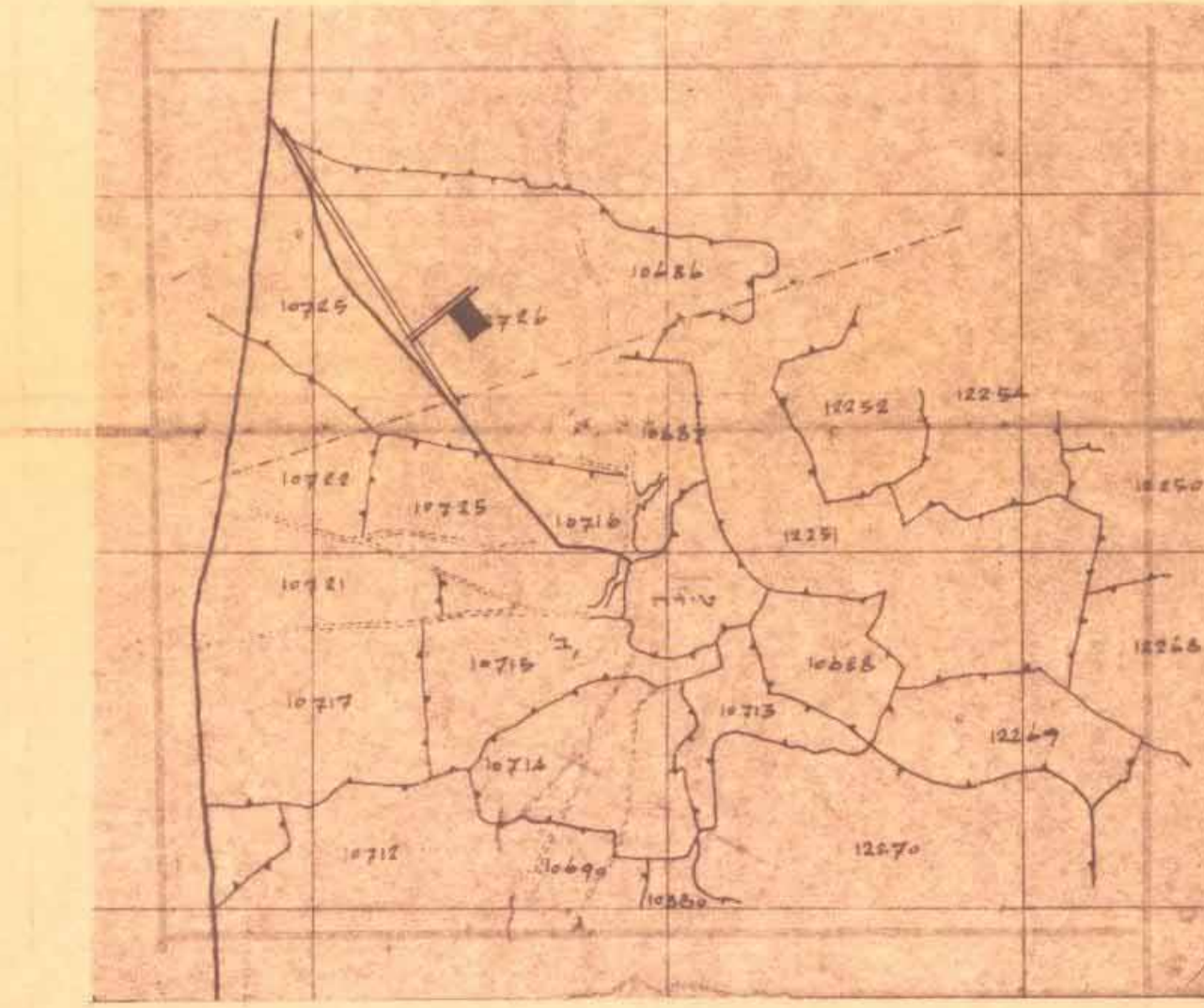
אשורי הועדות:

מסדר הפנים
 חוק החכונ והבניה השכיח-1965
 מרחב הבנת מקומי
 הבניה מס' 658/א
 התעדה המוחית בישיבתה ח'
 מיום 8.5.73
 להבניה במועצה לעיל.
 יושב ראש הוועדה

מסדר הפנים
 חוק החכונ והבניה השכיח-1965
 מרחב הבנת מקומי
 הבניה מס' 658/א
 התעדה המוחית בישיבתה ח'
 מיום 8.5.73
 להבניה במועצה לעיל.
 יושב ראש הוועדה



תנש"ח החלקות 1:2500



תנש"ח הטב"וה - 1:20000

מקרא:

- גבול התכנית
- דרך מועצת
- שטח ביה"ס
- שטח פרטי שתוח
- מבנה קיים בשטח
- גבול חלקה
- 10726 : מספר הגוש
- 25 : מספר החלקה
- עץ זית
- קו רמה
- מספר הדרך
- מרווח צדדי
- רוחב הדרך

עבלת שטחים

השמוש בקרקע	השטח במ"ר	% מהשטח הכללי
דרך מועצת	2 400	14.6
שטח ביה"ס	13 000	79.3
שטח פרטי פלוגה	1 000	6.1
סה"כ	16 400	100%

מרחב תכנון מקומי -
 הועדה המחוזית לתכנון ולבניה מחוז-חיפה

טירת - הכרמל

תכנית מפורטת מס' 658/א
 ק.מ. 1:2500

מחוז - חיפה
 נפה - חיפה
 עיר - טירת הכרמל

בעל הקרקע : מנהל מקרקעי ישראל
 המגיש והיוזם : המועצה המקומית - טירת הכרמל
 המתכנן : י. שלגי ארדיכל שד' חן 40 ת"א

אתור שטח לבית ספר מפתן

גוש : 10726 חלקי חלקות : 25-31

שטח המגרש המאוותר - 16.400 מ"ר

חתימות:

בעל הקרקע:

המגיש והיוזם:

המתכנן:

תאריך:

24.6.1968

18.9.1968

1.11.1973

(Handwritten signatures and stamps)