

חוק התכנון והבניה תשנ"ה-1965
ועדה מקומית לתכנון ולבניה
מטרות הכרזת

הבניה מס' 98/2
תאריך 27.8.83
מס' 2932
כאשר

מסדר הפנים
חוק התכנון והבניה תשנ"ה-1965
מחוז חיפה
מרכז תכנון מקומי
הועדה המקומית לתכנון ולבניה
מיום 8.12.83
חלוקת שטח לעי.
מס' 98/2
מס' 2932
כאשר

הבניה מס' 98/2
תאריך 27.8.83
מס' 2932
כאשר

מרחב תכנון מקומי **חידוש הכרמל**
מחוז חיפה

תשריט מצורף לתכנית מס 29/כ (ג/925)
המהווה שינוי לתכנית מתאר
עתלית מס 555
עתלית:

שטח התכנית 89.3 ד'
ק.מ. 1:2500

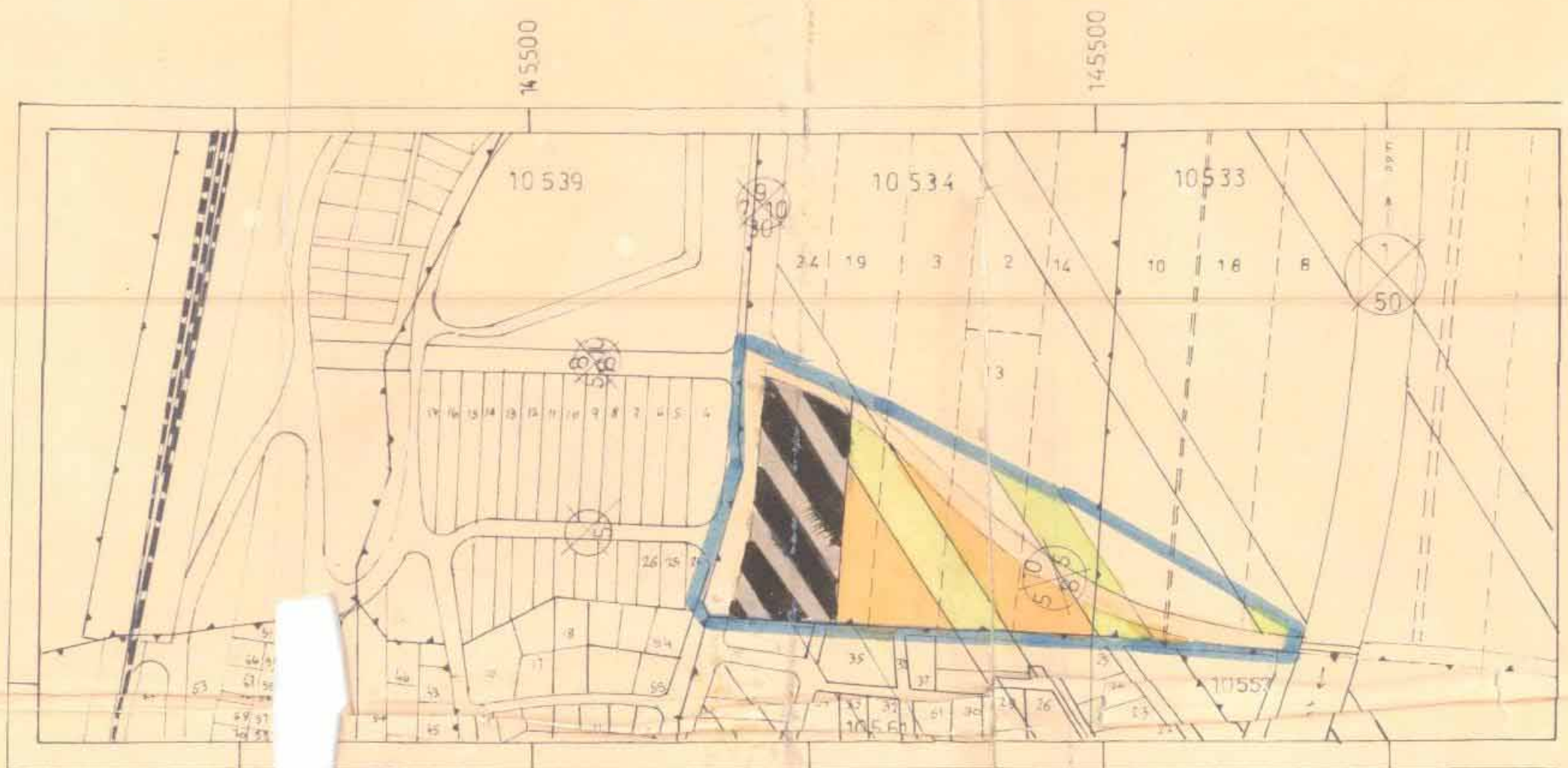
מחוז: חיפה
נפה: חדרה
ישוב: עתלית

גוש מס	חלקה מס	ת. מחלקה מס
10534	23	14, 24, 13, 3, 19, 20, 16, 27, 22
10533		8, 18, 10, 11, 22

היוזם: מועצה מקומית
בעלי הקרקע: קרקע פרטית
מחבר התכנית: קביליו אדריכל
מקרא:

- גבול התכנית
- גבול ומס גוש
- גבול ומס חלקה מיועדים לבטול
- גבול ומס חלקה מוצעת
- קו השמל מג.
- שטח חקלאי
- מרכז אזרחי מסחרי
- אזור מגורים א
- שטח רכבת ישראל
- מעבר תחתון
- דרך מאושרת
- דרך מוצעת
- מבנה קיים
- מספר הדרך
- מרווח מינימלי
- רוחב הדרך
- אזור משקי עדר
- מרכז תעבורה
- דרך מבוטלת
- מס חלקה רשומה
- מס חלקה מוצעת
- שטח למבנה צבור
- שביל להולכי רגל

%	טבלת שטחים	מספר גרפי
51	צבורי + דרכים	45.5
49	אזור מגורים א + חקלאי	43.8
100	סהכ שטח	89.3



מצב קיים - תרשים סביבה 1:5000

מפה מצבית

מחוז: חיפה

נפה: חיפה

מקום: עתלית

גושים: 10534 ; 10533

חלקי חלקות: 10, 8, 18, 10, 14, 11, 22, 27, 20, 26, 24, 19, 3, 13, 14

קנה מידה: 1:250



מפה מצבית