

# מחוז חיפה

## מרחב תכנון מקומי טבעון תשרית המצורף לתכנית בניה ערים מכורטת מס' טב/29

**מחוז:** חיפה  
**רשות מקומית:** מועצה מקומית קרית טבעון  
**נושאים:** 11393  
**חלקות:** 38, 39, 40, 41, 42, 43  
**בעל הקרקע:** מנהל מקרקעי ישראל  
**היוזם:** מועצה מקומית קרית טבעון  
**המתכנן:** אשכנזי-שורץ-אדריכלים  
**שטח התכנית:** 20569 דונם  
**קמ:** 1 : 1250

### מקרא:

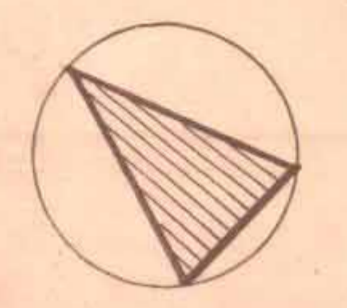
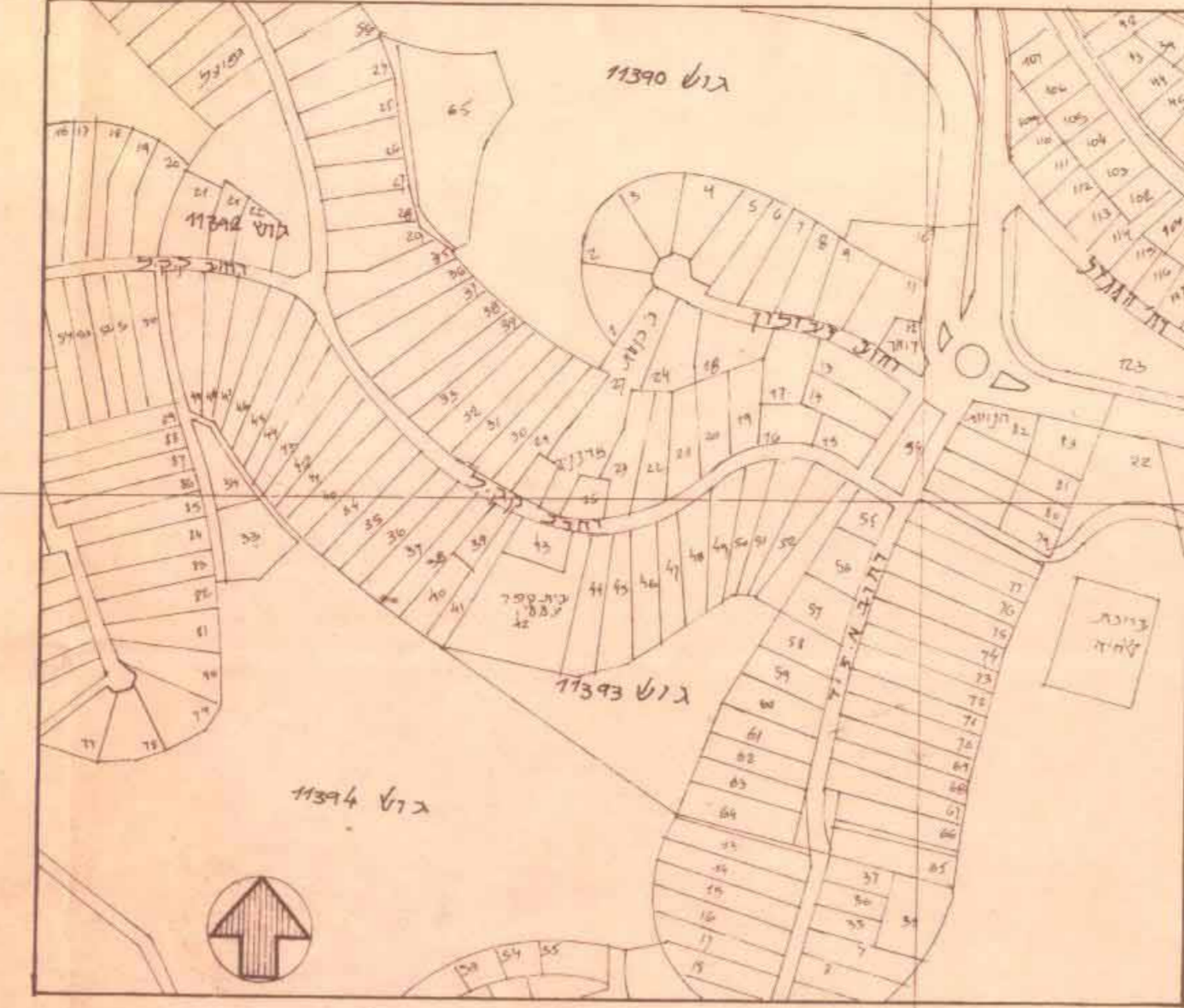
-  גבול התכנית
-  אזור מגורים
-  בנינים להריסה
-  שטח לבניני ציבור
-  מגרש מסחרי
-  שטח פרטי פתוח
-  שטח ציבורי פתוח
-  שביל להולכי רגל
-  גבול חקלא רשומה
-  גבול גוש
-  מספר הדרך
-  קו בניה
-  רוחב הכביש

השטח המוקדש לתכנון והבניה קרית טבעון  
 מס' 29/טב  
 תאריך: 26.7.79  
 מיוזם: 32  
 מועצה מקומית קרית טבעון

הרצה המקומית לתכנון והבניה קרית טבעון  
 מס' 29/טב  
 תאריך: 16.7.79  
 מיוזם: 16  
 מועצה מקומית קרית טבעון

חתימה בעל הקרקע:  
 יוזם:  
 מתכנן:

תוכנית - אשכנזי-שורץ  
 קמ: 1:5000

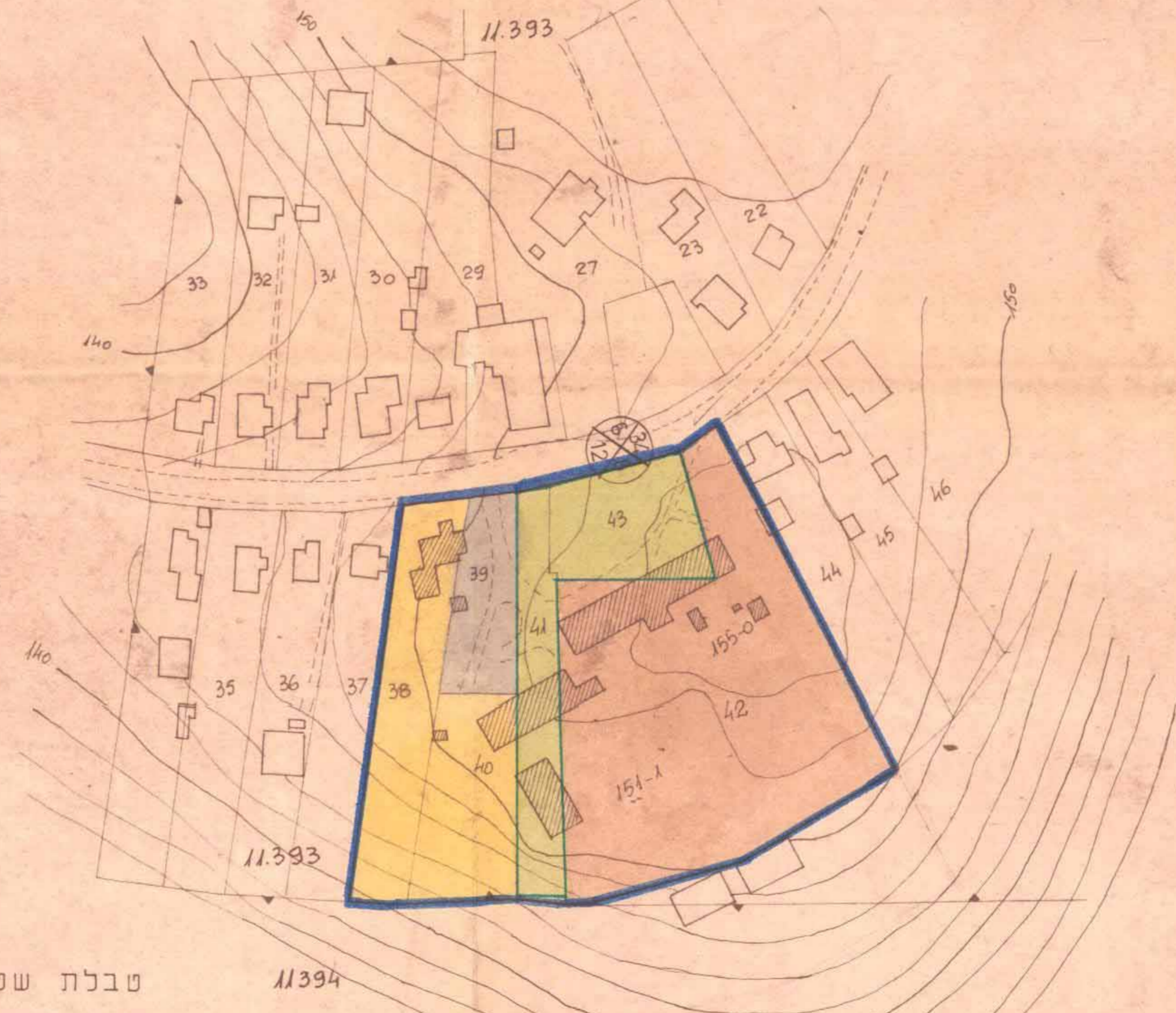


משרד הפנים  
 חוק התכנון והבניה תשכ"ה - 1965  
 מחוז חיפה  
 מרחב תכנון מקומי  
 מס' 29/טב  
 תאריך: 26.7.79  
 מיוזם: 32  
 מועצה מקומית קרית טבעון

הכנית מס' 29/טב  
 תאריך: 26.7.79  
 מיוזם: 32  
 מועצה מקומית קרית טבעון

משרד הפנים  
 חוק התכנון והבניה תשכ"ה - 1965  
 מחוז חיפה  
 מרחב תכנון מקומי  
 מס' 29/טב  
 תאריך: 26.7.79  
 מיוזם: 32  
 מועצה מקומית קרית טבעון

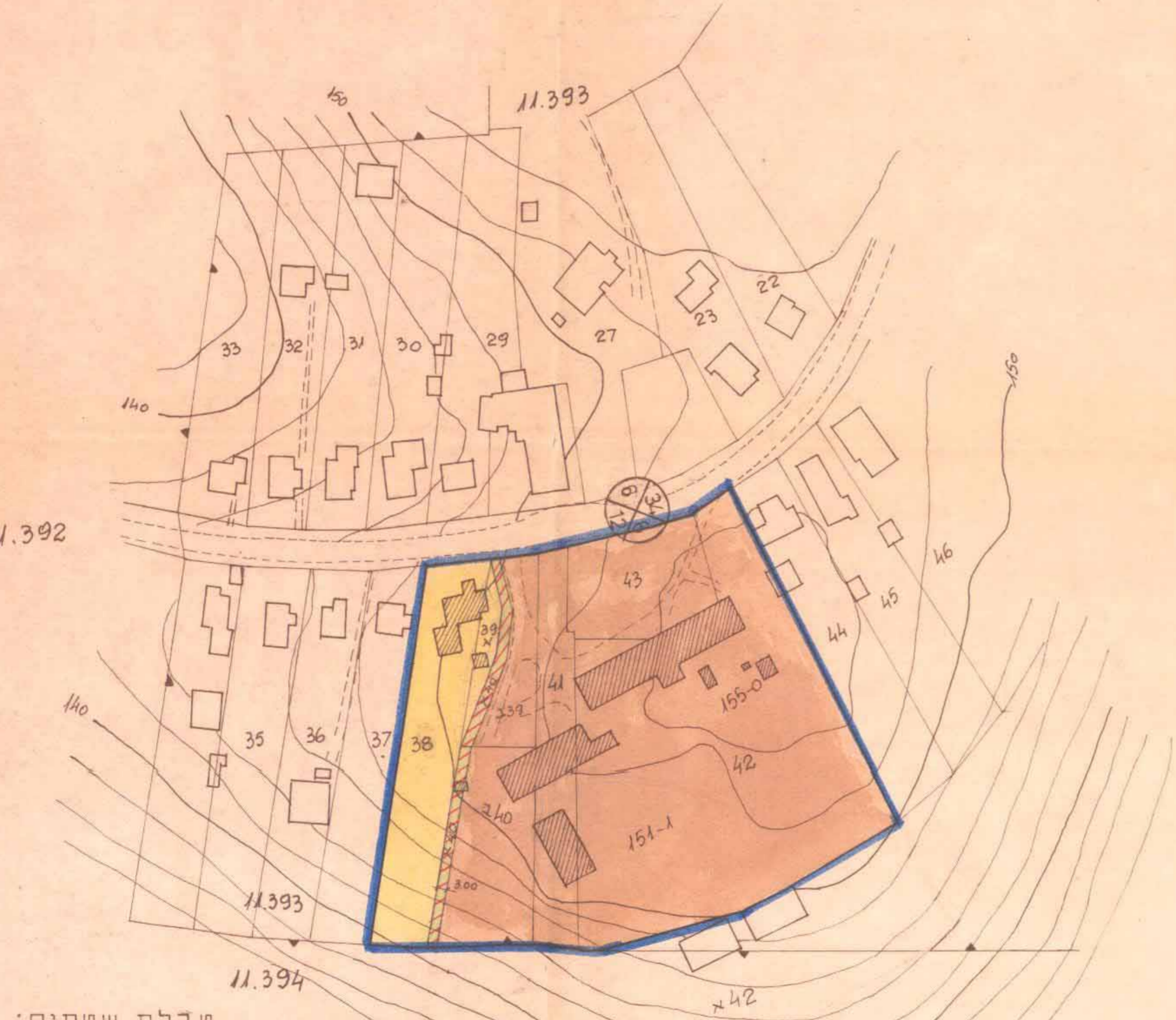
הכנית מס' 29/טב  
 תאריך: 26.7.79  
 מיוזם: 32  
 מועצה מקומית קרית טבעון



טבלת שטחים:

| האזור            | מס' מגרש | שטח אזור | שטח ב % |
|------------------|----------|----------|---------|
| מגורים           | 38 - 40  | 763.799  | 26%     |
| מסחר             | 39       | 10.48    | 0.05%   |
| שטח פרטי פתוח    | 41 - 43  | 2066     | 10%     |
| שטח לבניני ציבור | 42       | 777.0    | 3.8%    |
| סה"כ             |          | 1468.3   | 100%    |

מצב קיים



טבלת שטחים:

| האזור            | מס' מגרש       | שטח אזור | שטח ב % |
|------------------|----------------|----------|---------|
| מגורים           | 38             | 2098     | 16.0%   |
| תוספת מגורים     | (זמני) א-39    | 231      | 1.8%    |
| שביל להולכי רגל  | (זמני) א-40    | 366      | 2.9%    |
| שטח לבניני ציבור | (זמני) ב-39    | 631      | 5.0%    |
|                  | 40, 41, 42, 43 | 11357    | 91.3%   |
| סה"כ             |                | 14685    | 100%    |

מצב מוצע