

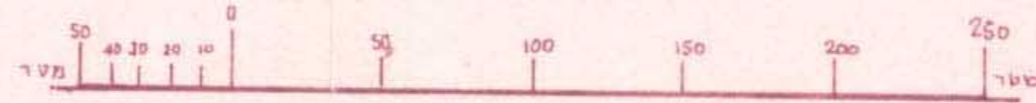
מרחב תכנון מקומי השומרון,

תשריט מצודף לתכנית מפורטת ש/367,

והנקרא: "אזור בית עלמין" - באור עקיבא.

והמחזור שיינו לתכנית המיתאר אור עקיבא ג/556, ולתכנית ג/383 - בית קברות באור עקיבא.

קנה מידה 1:2500



מחוז: חיפה

נפה: חדרה

מקום: אור עקיבא

גוש סג: 10618 - קיסריה

חלקות פג: חלקה 1- בחלקה, חלקה 2 בטלמות.

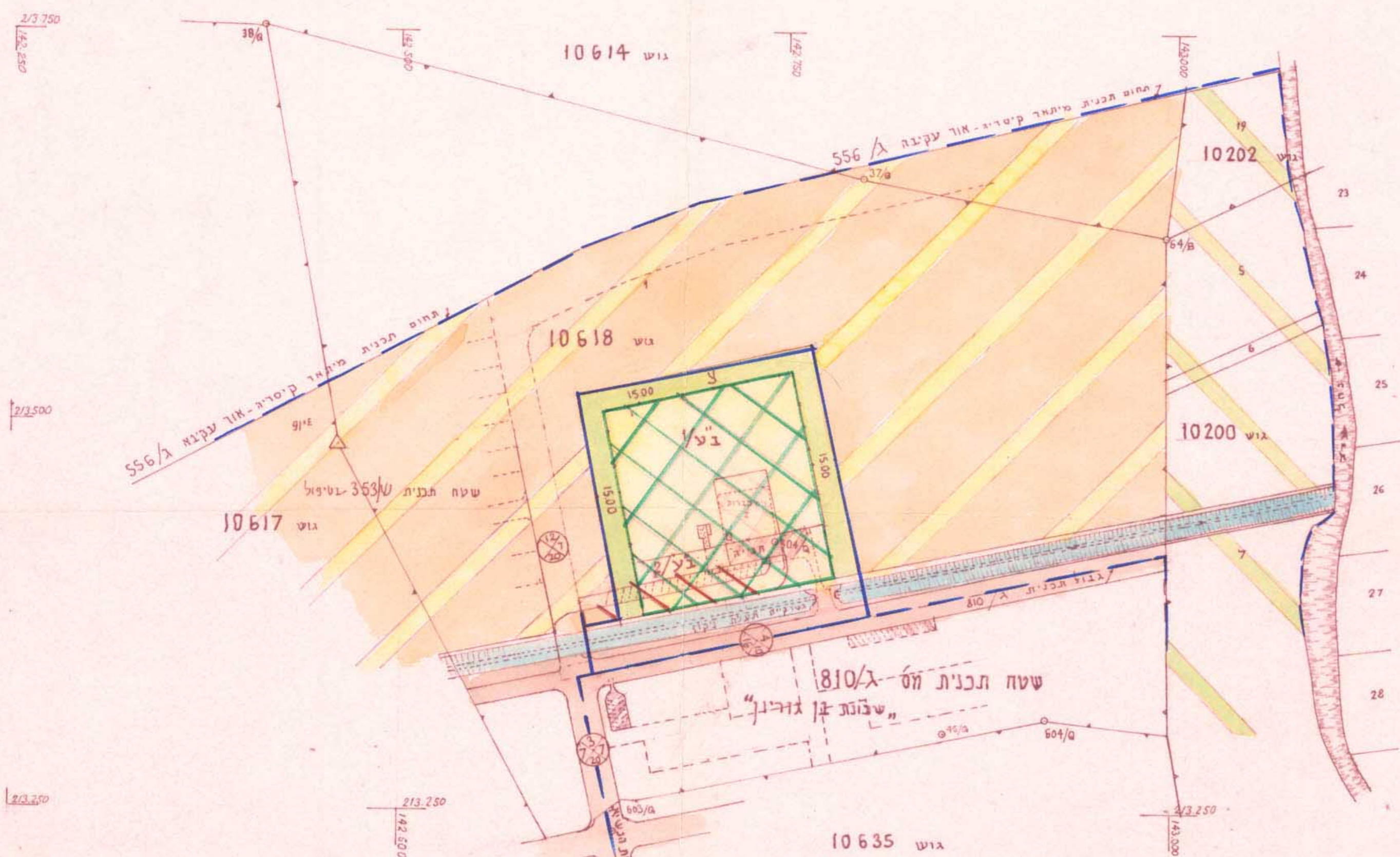
שטח התכנית: 28.700 ± בקרוב

בעל הקרקע: מינהל מקרקעי ישראל.

היוזם: המועצה המקומית והמועצה הדתית באור עקיבא.

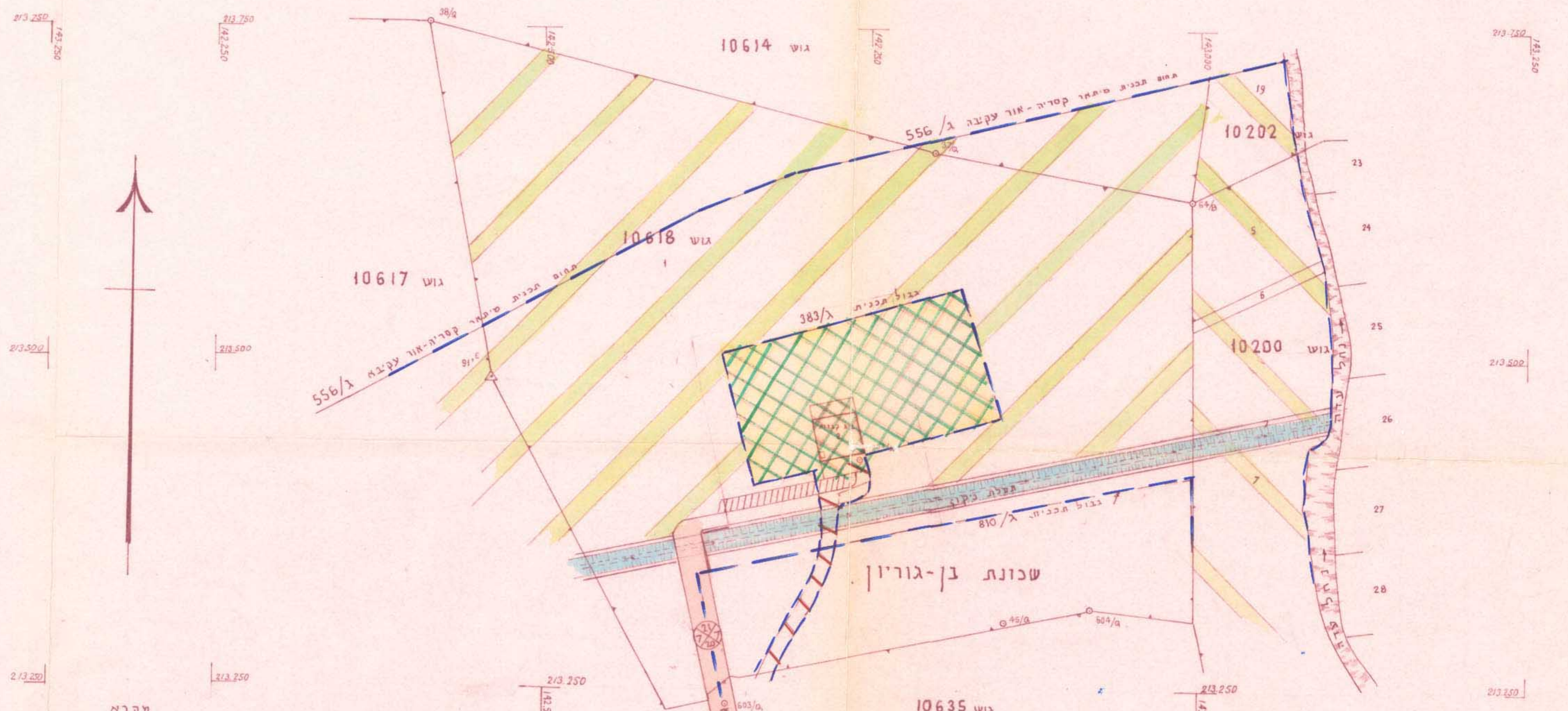
עורך התכנית: M. מקשטיין, מב. חדרה - מוזד' חדרה משרד עכ"מ

מצב חדש

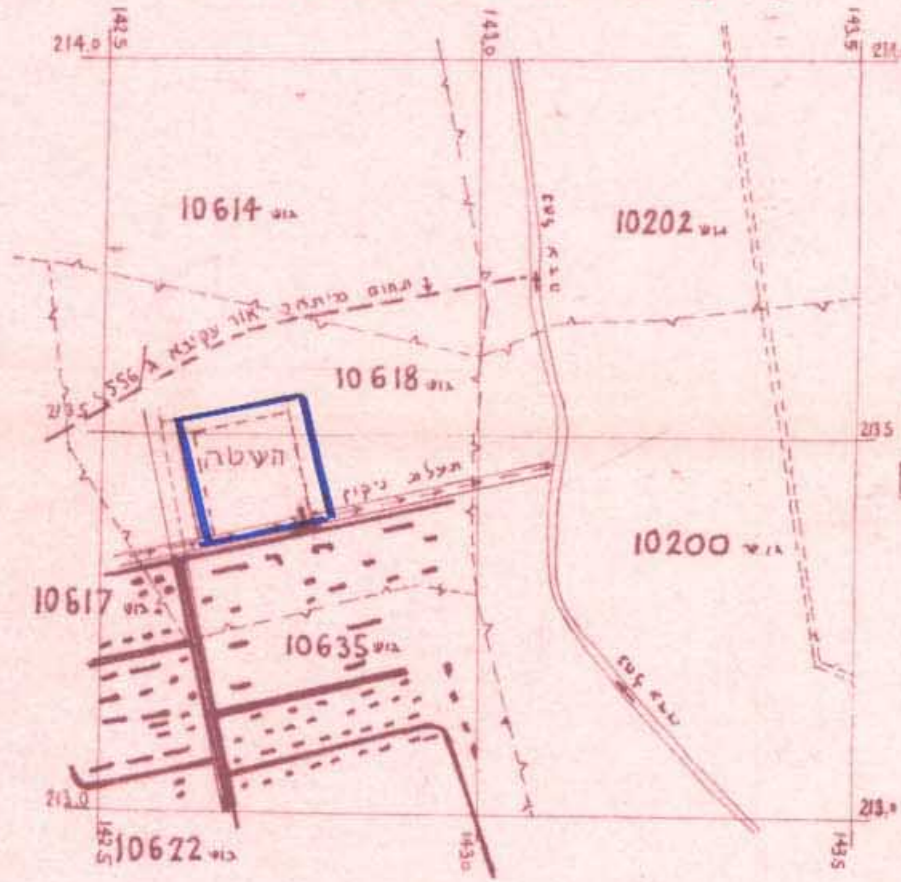


מצב קיים

מבוסס על תכנית ג/556



תושים הסביבה 1:10000



16.900	שטח בית עלמין קיים ומש"ב
6.400	שטח צבירי פתוח
1.440	דרך קיימת
0.300	דרך חדשה
3.660	תעלת ניקוז קיימת
28.700	סה"כ

הערה: בשטחים מקורבים ועלולים להשתנות בסידור-סה עם ביצוע המסידרות לצרכי רישום.

2694/84
מוזד' חדרה
גולדישמיט, שוידר קליפר
א. מקשטיין, מוזד' חדרה
משרד עכ"מ לעירייה ובגזרת תכלית חדרה
רושטייל 32 סל. 25494, 22113
9.10.87, 10-7-1985, 16.8.1984

- שטח בית עלמין קיים
- שטח בית עלמין מוצע
- מבנים ומתקנים קיימים
- שטח צבירי פתוח פוצע
- אזור לתכנון בעתיד
- תעלת ניקוז קיימת
- גשר קיים מעל תעלת הניקוז
- גדר קיימת לבית העלמין
- חנייה קיימת
- גבולות תכנית מאושרת
- גבולות תכנית לביצוע
- דרך קיימת
- דרך חדשה
- דרך מבוטלת
- ספרי הדרך
- קווי בנין
- דוחב הדרך
- שטח הקלאי

המשרד המרכזי לתכנון ולבניה - השומרון
חוק החבטן והבניה תשכ"ה-1965
מחוז: חדרה
מרחב תכנון מקומי
תכנית מקומית: 367/ש
הועדה המחוזית הביטוחה מ' 41
מיום: 6.5.86
לוחב: מוזד' חדרה
מוקד: חדרה

המשרד המרכזי לתכנון ולבניה - השומרון
חוק החבטן והבניה תשכ"ה-1965
מחוז: חדרה
מרחב תכנון מקומי
תכנית מקומית: 367/ש
הועדה המחוזית הביטוחה מ' 41
מיום: 6.5.86
לוחב: מוזד' חדרה
מוקד: חדרה

תכנית מס' 367/ש
פורסמה להפקדה בליקוט
הפרסומים מס' 3258 מיום 15.3.84 עמוד 514
ב' תשרי 1984

תכנית מס' 367/ש
פורסמה לתוקף בליקוט
הפרסומים מס' 3513 מיום 15.3.84 עמוד 1215
ב' תשרי 1984