

הועדה המקומית לתכנון ולבניה-קרית

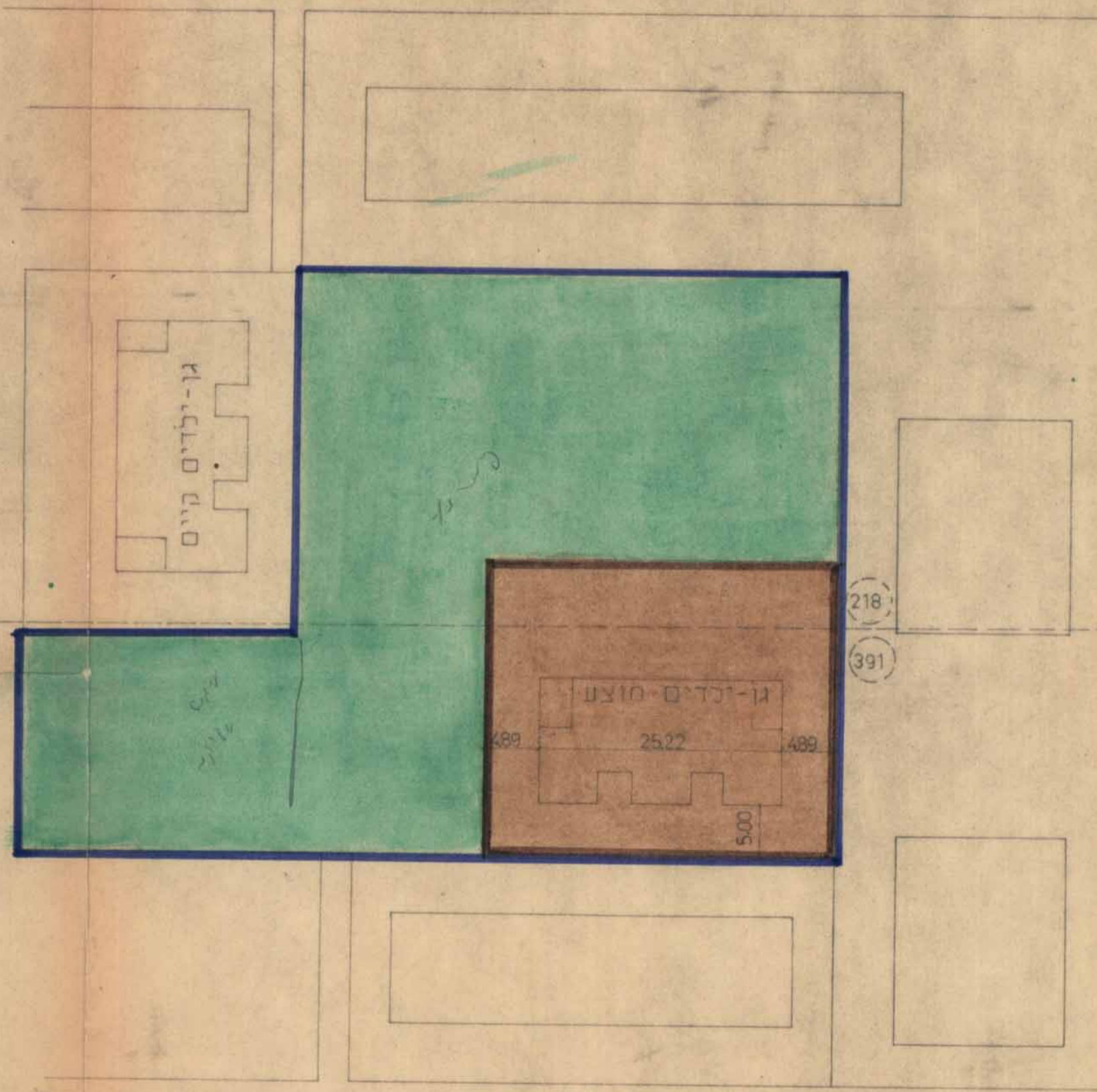
תסריט מצורף לשנוי תכנית מפורטת תכנית מס' ק/226 הנקראת:

הצעת מגרש לבנין צבורי, ק. ים






והמהווה שנוי לת. מפ' מס' ק/181 א'

גוש 10444, חלקי חל' 391,218

שטח התכנית: 3.650 מ"ר



מקרא

-  גבול התכנית
-  שטח צבורי פתוח
-  מגרש כבנין צבורי
-  גבול חקקה כבטוח
-  גבול חקקה מוצע

רח' אלי כהן

בעל הקרקע

יוזם התכנית והמתכנן
הועדה המקומית לבניה ותכנון ע"י
קרית מוצקין, קריית ביאליק, קריית ים

הועדה המקומית לתכנון ולבניה-קרית
קרית מוצקין, קריית ביאליק, קריית ים

תכנית כ.ע. מפורטת מס' 29C
הומלץ להפקדה
בישיבה ה- 293 - כיום 10.12.71

יושב ראש הועדה: *[Signature]*
מהנדס הועדה: *[Signature]*

הועדה המקומית לתכנון ולבניה-קרית
קרית מוצקין, קריית ביאליק, קריית ים

תכנית כ.ע. מפורטת מס' 29C
הומלץ לסתו תוקף
בישיבה ה- 298 - כיום 9.6.72

יושב ראש הועדה: *[Signature]*
מהנדס הועדה: *[Signature]*

מסדר הפנים
חוק התכנון והבניה תשכ"ה-1965

מחוז: חיפה
מרחב תכנון מקומי
תכנית מס' 226/ק
הועדה המחוזית בשיבתה ה- 45
מיום 25-7-72 החליטה לתת תוקף לתכנית המוצעת לעיל.
יושב ראש הועדה: *[Signature]*

מסדר הפנים
חוק התכנון והבניה תשכ"ה-1965

מחוז: חיפה
מרחב תכנון מקומי
תכנית מס' 226/ק
הועדה המחוזית בשיבתה ה- 35
מיום 11-1-72 החליטה להפקיד את התכנית הנוכחית לעיל.
יושב ראש הועדה: *[Signature]*

תכנית מס' 226/ק מורחבת למתן תוקף בלוקוס 906
המסומנים מס' 1891 מיום 18-1-73 עמוד 181

תכנית מס' 226/ק מורחבת להפקדה בלוקוס 1312
המסומנים מס' 1811 מיום 16-3-72 עמוד 181

