

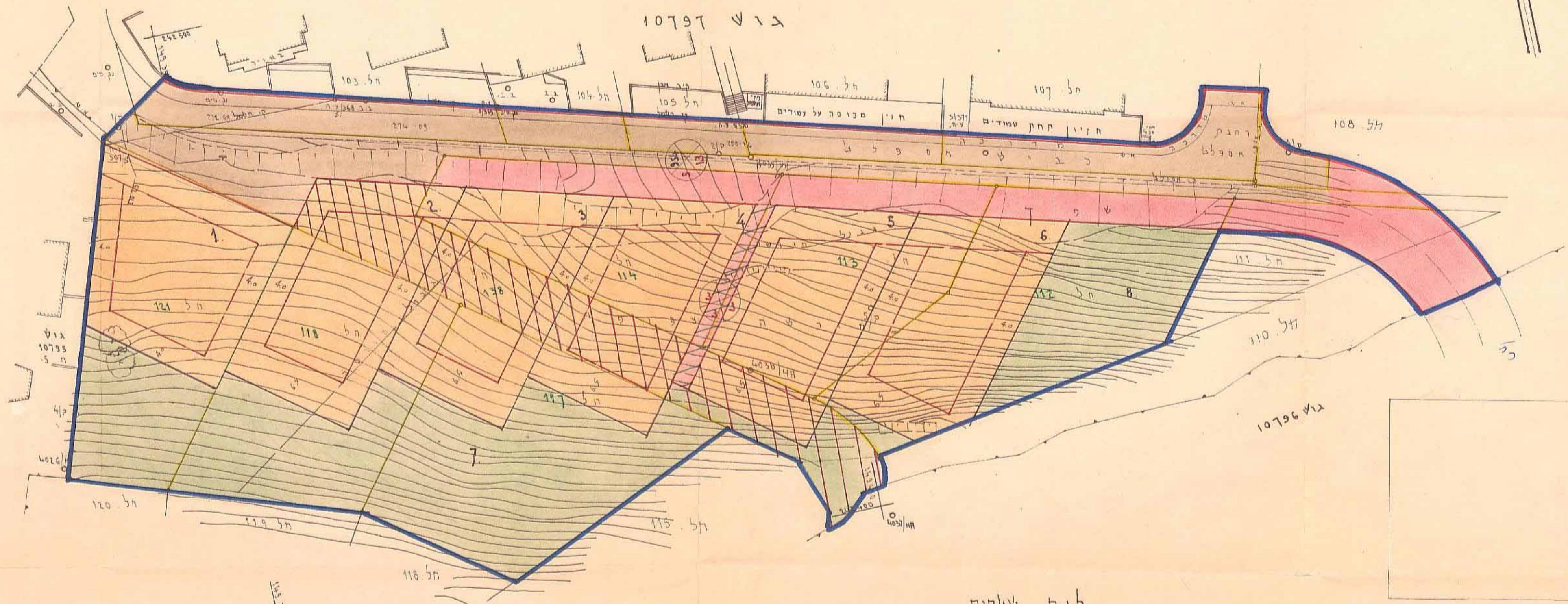
מס' סדור: 160/ג.ג.1

תכנית ת.צ. מס' חפ/1683/17  
13.1.82

מרחב תכנון מקומי - חיפה  
תלדיט מצודף לשנוי תכנית מפורטת  
תכ. מס' חפ/1683

ריפורמציה בהמשך רחוב אידר.

קנה מדה: 1:500



- מקרא:
- גבול התכנית
  - מצור מגורים "א"
  - שטח צבירי פתוח
  - דרך מאושרת אוקיימט
  - שביל להולכי רגל
  - דרך לביטול
  - מס' הדרך
  - 354  
5  
13 מרווח קדמי מינוצלי
  - רוחב הדרך
  - קו רחוב
  - גבול גוש
  - גבול חלקה מוצעת
  - גבול חלקה לביטול
  - מס' חלקה רישום
  - מס' חלקה מוצעת
  - קו בנין
  - קו חטטל
  - דרך מוצעת או הרחבה
  - גבול חלקה רישום

לוח שטחים

מס' גוש	מס' חלקה	בעל הקרקע	שטח מ"ר	מצור מגורים סדר	אחוז צבירי פתוח %	דרכים ושביל
10797	104	פולטנק	7573	58.4	26.38	34.9
10797	105	עורית חיפה	2069	41.1	14.1	6.8
10797	103	בית שיתוף	316			
10797	104	דן דובובי	636			
10797	105	בית שיתוף	107			
10797	108	צ. סאירובוב	130			
10797	111	ק. אבלינק דסט	218			
11049	סה"כ		11049	45.7	27.79	25.1

שטח התכנית ~ 11049

הסקופים לתכנון ולבניה - חיפה

תכנית ת.צ. מס' חפ/1683

הומלץ להפקדה

בישיבה ח' - 36 ב-20.12.79/22.1.82

114 (14.5.81) (27.6.81)

116 (16.7.81) (18.5.81)

ד"ר י. גורצ'ול (א"ר יבנרביץ)

יועץ ראש העיריה

משרד הפנים

חוק התכנון והבניה חשכ"ה-1965

מחוז חיפה

מרחב תכנון מקומי

חיפה

חבנית שטח אלוטל מס' חפ/1683

התועה המחויית בשיבתה ה- 42

מיום 21.7.82

החלטת ההפקדה לעיל

החלטת החברת לעיל

סגן מנהל כללי

משרד הפנים

חוק התכנון והבניה חשכ"ה-1965

מחוז חיפה

מרחב תכנון מקומי

חיפה

חבנית שטח אלוטל מס' חפ/1683

התועה המחויית בשיבתה ה- 53

מיום 22.1.82

החלטת ההפקדה לעיל

החלטת החברת לעיל

סגן מנהל כללי

תכנית מס' חפ/1683/20

מורשת לפתח חוק בילקום

מיום 27.9.82

מיום 27.9.82

מיום 27.9.82

מיום 27.9.82

תכנית מס' חפ/1683/20

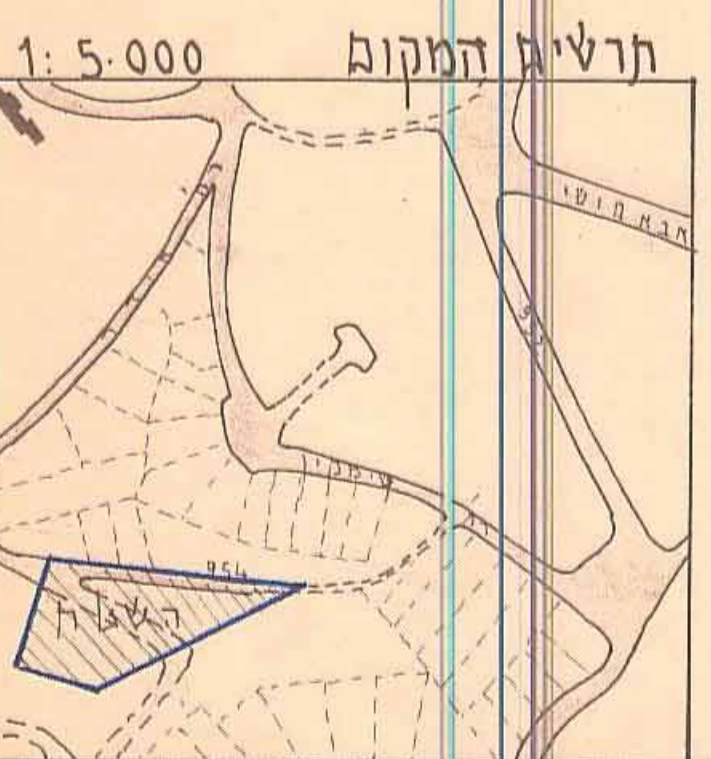
מורשת להפקדה בילקום

מיום 27.9.81

מיום 27.9.81

מיום 27.9.81

מיום 27.9.81



בעלי הקרקע היוצמים אדריכלים מודד מוסמך

א. פוטשניק בע"מ א. פוטשניק בע"מ