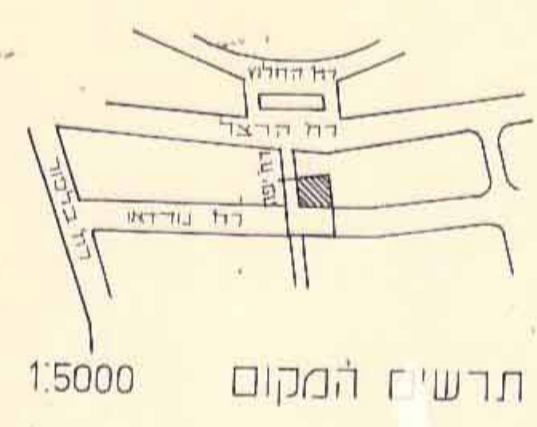
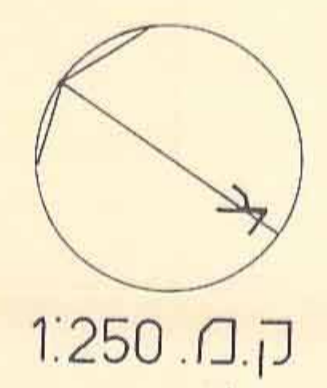
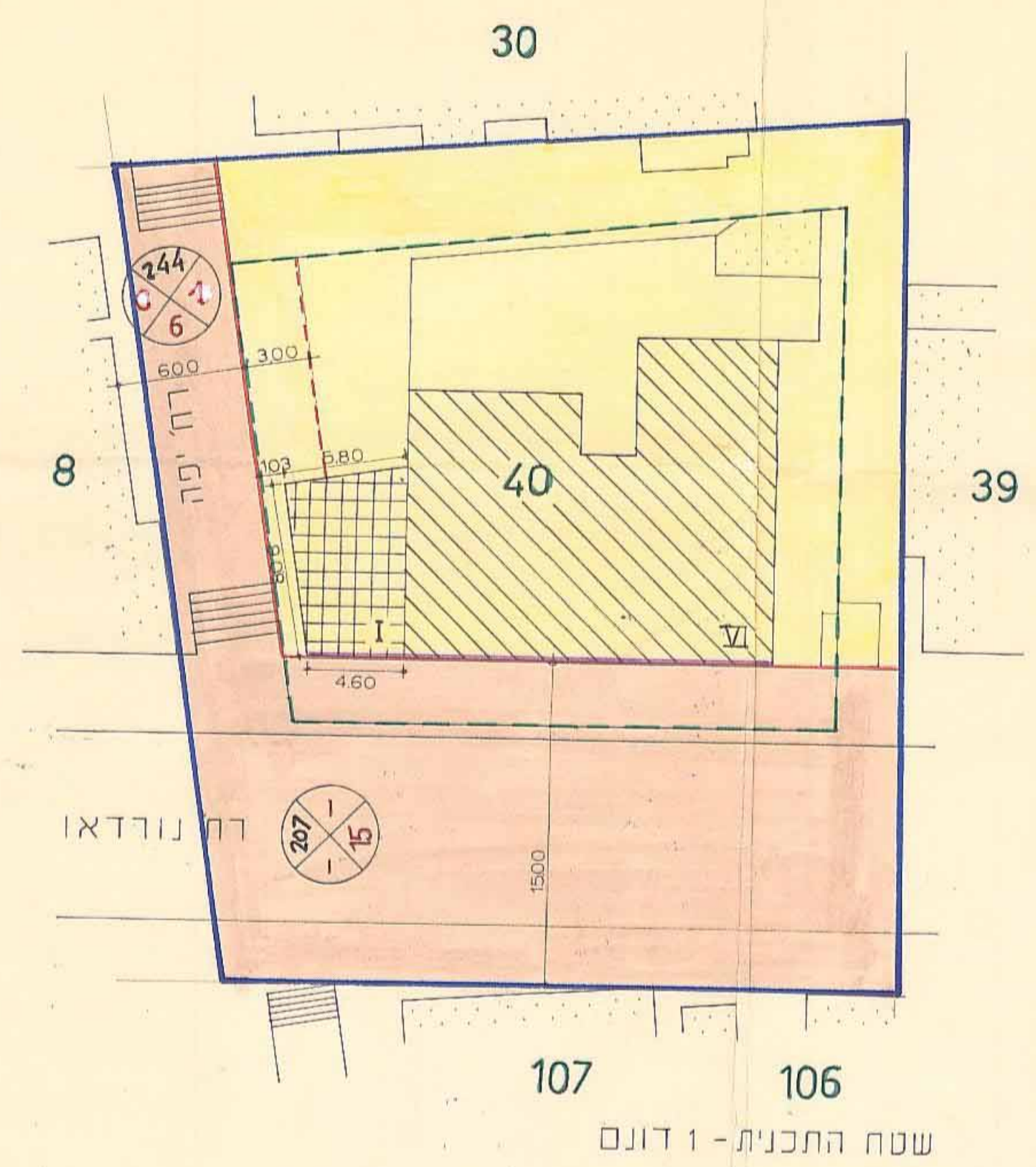


מרחב תכנון מקומי חיפה

תשריט מצורף לשנוי תכנית מיתאר מקומית

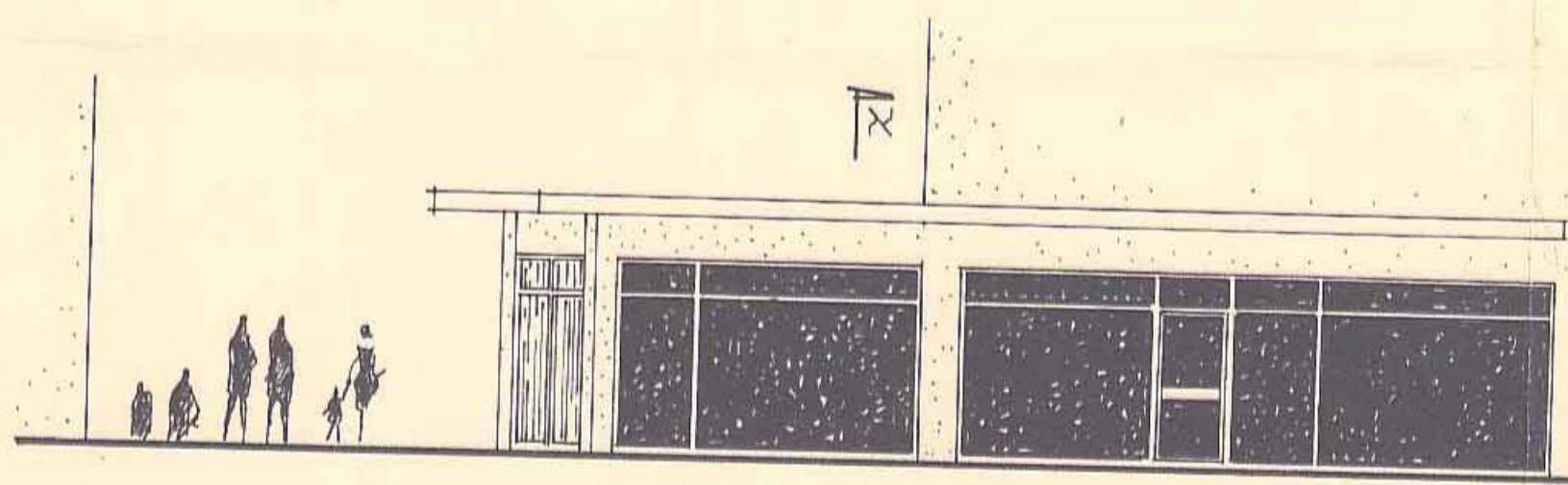
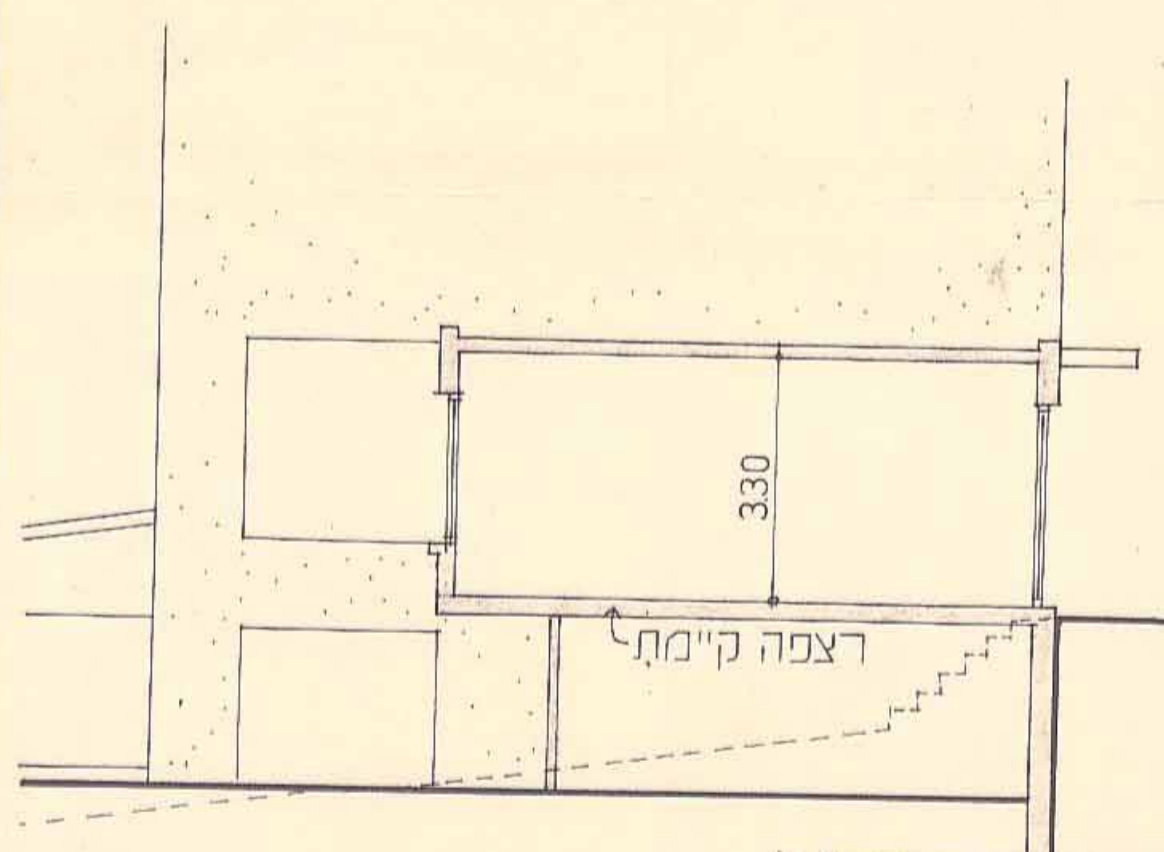
מרחב חיפה תכנית מס. חפ' 1641

בינוי בחלקה 40 בגוש 10862



מקרא

- גבול התכנית
- אזור מגורים
- מסיקומות מעל מפלס הכביש
- חזית חנויות
- קו בנין
- דרך קיימת
- מס. חלקה קיימת
- בנין קיים
- תוספת בנייה מוצעת
- מספר הדרך
- מרווח קדמי מינימלי
- רוחב הדרך
- קו רחוב
- גבול חלקה



חנות קיימת | בנייה מוצעת 460 | ירידה לרח' יפה

ק.מ. 1:100

חזית רח' נורדאו

תכנית ת.ע. מס' חפ' 1641
הוסלק למתן תוקף
בישיבה ה' 142 ב' 4.9.78
22.10.78

בעל הנכס: ק. גלזל, צ. פלד, א. א. פורזרוב
בית 10 ב' 1010 סג' 1010 סג' 1010 סג' 1010 סג'

יוזמי התכנית:
"קרביץ חיפה הדר בעמ"

קרביץ חיפה בע"מ

אדריכל: שמחה אפק (שפ"ק)
חביבה 45 חיפה 253763
תאריך:

מודד מוסמך: ש. שפירובסקי
תכנית מס. 1140/מ/74 מיום 2011.74

חוק התכנון והבניה השכיחה 1965
מרחב תכנון מקומי
מרחב תכנון מקומי
תכנית מס' חפ' 1641/17
הועדה זו הוציאה כשליחתה ה' 50
מיום 5.7.77 החליטה להפיק את
התכנית וציינה את

מס' חפ' 1641/17
חוק התכנון והבניה השכיחה 1965
מרחב תכנון מקומי
מרחב תכנון מקומי
מס' חפ' 1641/17
הועדה המחוקקת כשליחתה ה' 12
מיום 8.4.82 החליטה לתת תוקף
להכנת התכנית לעיל.
סגן מנהל כפר לחבר

תוכנית מס' חפ' 1641/17
התמוסס מס' 9428
6.4.78

תכנית מס' חפ' 1641/17
מס' חפ' 1641/17
מיום 22.1.82
מס' חפ' 1641/17