

לשינוי תכנית מיתאר מקומית, תכנית מס חפ/1847
"הגדלת בנין קיים ברח' קורצאק פינת חורב"

גוש: 10783 חלקה: 95

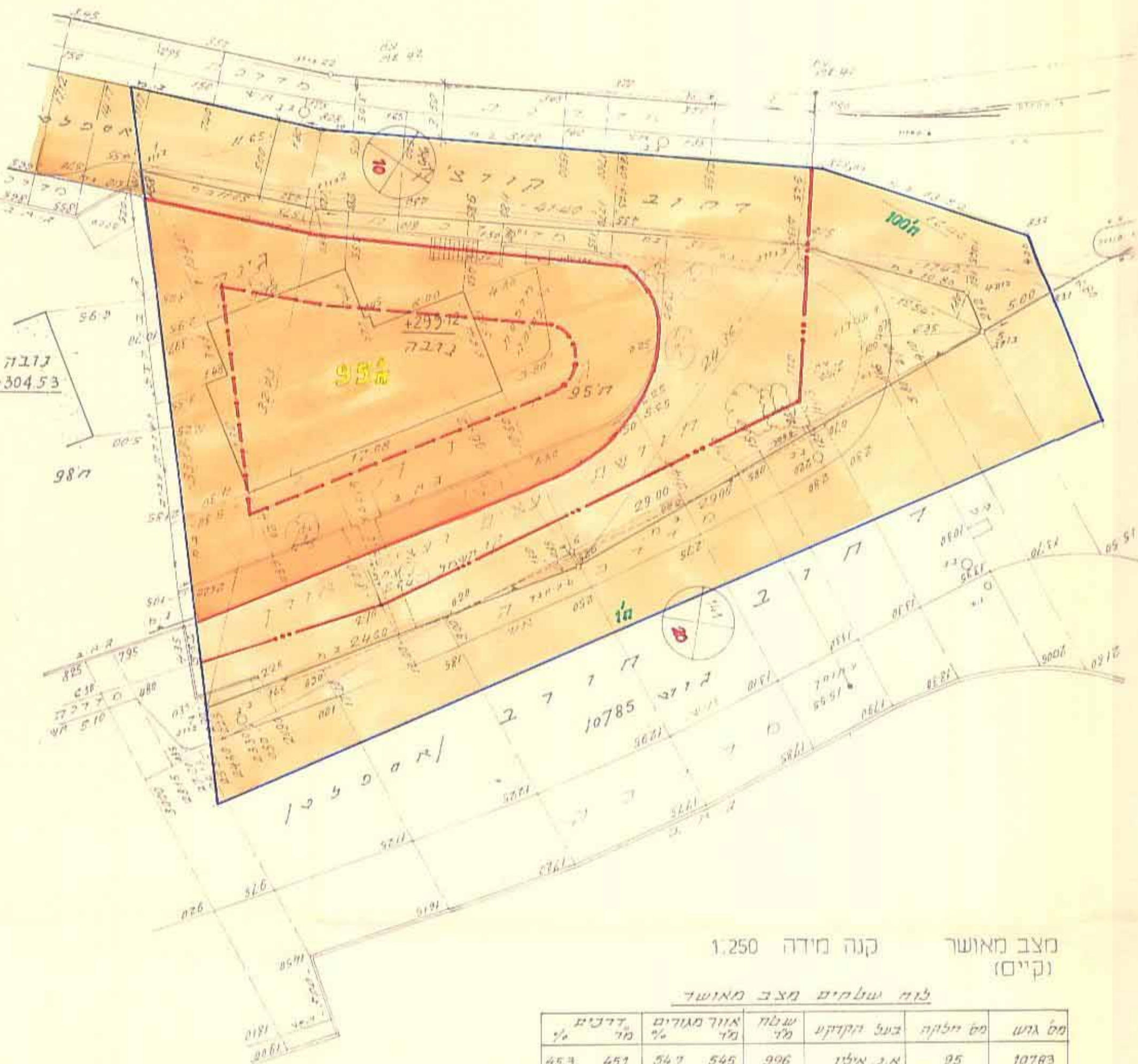
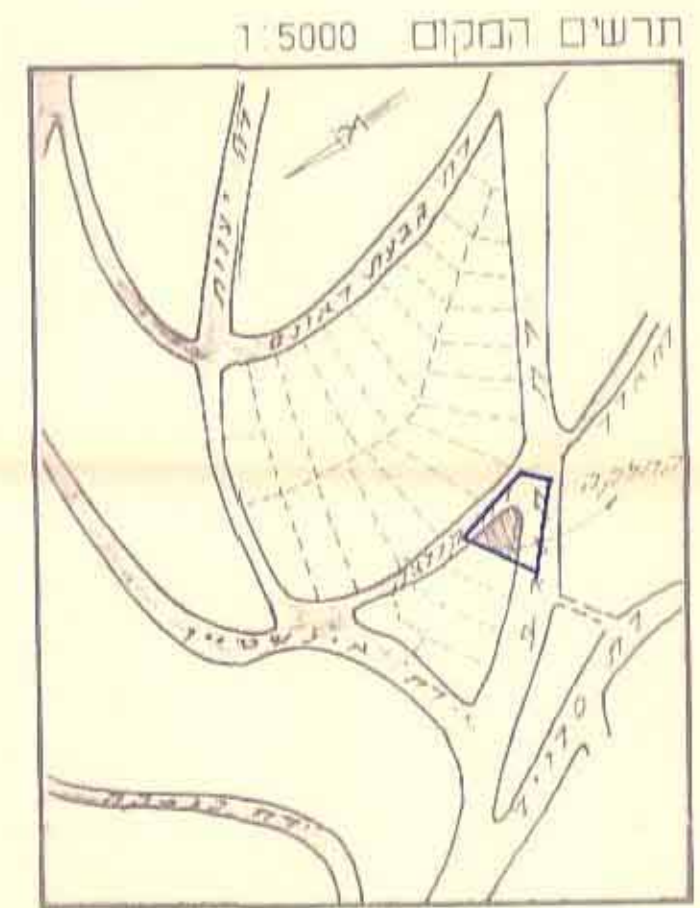
קב: 1/250

היוס: א.נ. אילין

המתכנן: אדריכל שלום הולנדר
רח' חיים עזר 19 פ"ח 59 24 90/נס



- מקרא:
- גבול החכנית
 - אזור מעורים א'
 - דרך קיימת או מאושרת
 - הרחבת הדרך
 - קו רחוב
 - קו בנין
 - מספר הדרך
 - רוחב הדרך
 - גבול חלקה רשומה
 - גבול חלקה לביטול
 - מספר חלקה רשומה
 - מספר חלקה רשומה לביטול
 - מספר חלקה מוצעת
 - בנין קיים
 - מבנה להריסה
 - קו השביל

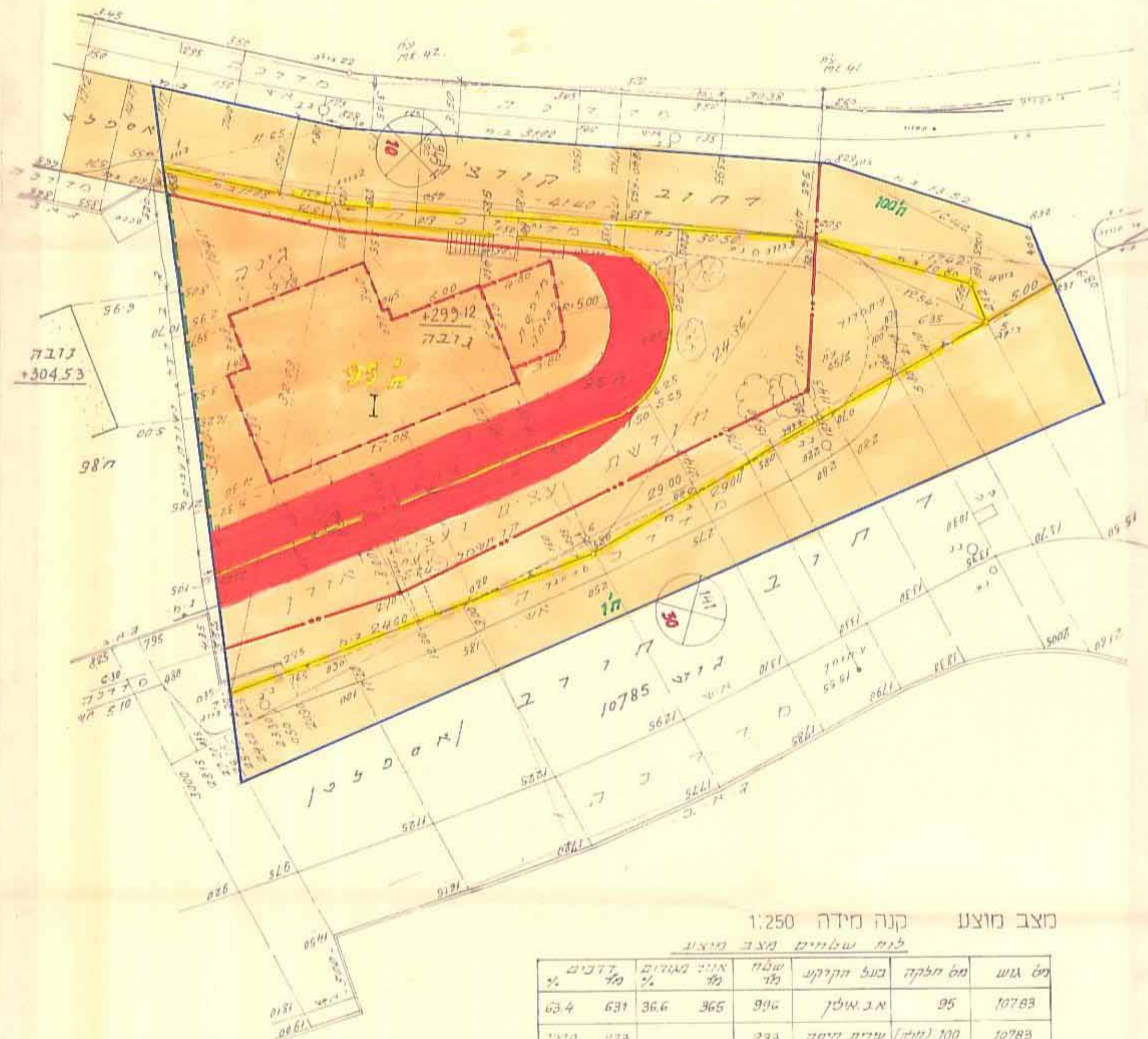


מצב מאושר
(קיים)

קנה מידה 1:250

לוח שלטים מצב מאושר

שם גוש	שם חלקה	שם חלקה	שם חלקה	שם חלקה	שם חלקה	שם חלקה	שם חלקה	שם חלקה	שם חלקה
10783	95	א.נ. אילין	996	545	545	451	45.3		
10783	100	(חלק) עריות חיפה	293			233	1000		
10785	1	(חלק) עריות חיפה	355			355	7000		
		סלכ	1584	545	34.4	1039	65.6		



מצב מוצע
קנה מידה 1:250

לוח שלטים מצב מוצע

שם גוש	שם חלקה	שם חלקה	שם חלקה	שם חלקה	שם חלקה	שם חלקה	שם חלקה	שם חלקה	שם חלקה
10783	95	א.נ. אילין	996	545	545	451	45.3		
10783	100	(חלק) עריות חיפה	293			233	1000		
10785	1	(חלק) עריות חיפה	355			355	7000		
		סלכ	1584	545	34.4	1039	65.6		

היוס: א.נ. אילין
האדריכל: שלום הולנדר
ב. ברמן

תאריך: 19.6.82
מס' תשריט: 154

תכנית מס' 1847/ת... מורסמה לתפקידה בילקוט
הפרמטרים מס' 3655 מיום 12.5.82 עמוד 283

תכנית מס' 1847/ת... מורסמה למתן חוקי בילקוט
והפרמטרים מס' 3655 מיום 12.5.82 עמוד 283

תכנית מס' 1847/ת... מורסמה לתפקידה בילקוט
הפרמטרים מס' 3655 מיום 12.5.82 עמוד 283

חוק החכנת והבניה חשביה 1965
מרחב תכנון מקומי...
תכנית מס' 1847/ת... מורסמה לתפקידה בילקוט
והפרמטרים מס' 3655 מיום 12.5.82 עמוד 283

חוק החכנת והבניה חשביה 1965
מרחב תכנון מקומי...
תכנית מס' 1847/ת... מורסמה לתפקידה בילקוט
והפרמטרים מס' 3655 מיום 12.5.82 עמוד 283

דבני ליהם תנאי...
ליוני ערים תימה...
לכניס תשריט...
17.6.82

תכנית עורכנה ותמורה את מוסד...
לכניס תשריט...
לכניס תשריט...
17.6.82

תאריך: 19.6.82
מס' תשריט: 154