

**מרחב תכנון מקומי - חיפה**  
**תשריט מצורף לשינוי תכנית מיתאר**  
**מקומית - תכנית מס' חפ/1736**  
**בית כלל**

מחוז: חיפה  
נפה: חיפה  
עיר: חיפה  
גוש: 10917 חלקות 13, 12, 11, 8, 87, 88, 86  
שטח התכנית: 10129 מ"ר

יום התכנית: חברת אזורים בנין בע"מ  
בעל הקרקע: מינהל מקרקעי ישראל  
(מוחזק לרום כרמל תעשיות בע"מ)  
עורך התכנית: משה זרחי אדריכל  
תאריך:

- מקרא**
- גבול התכנית
  - אזור מגורים מ/ע 160%
  - מבנה קיים
  - מבנה מוצע
  - מבנה להריסה
  - גבול גוש
  - גבול חלקה קיימת
  - מספר חלקה קיימת
  - דרך מאושרת
  - מעבר להולכי רגל
  - מספר דרך
  - קו בנין
  - רוחב דרך
  - קו חשמל
  - קו רחוב
  - הרחבת דרך

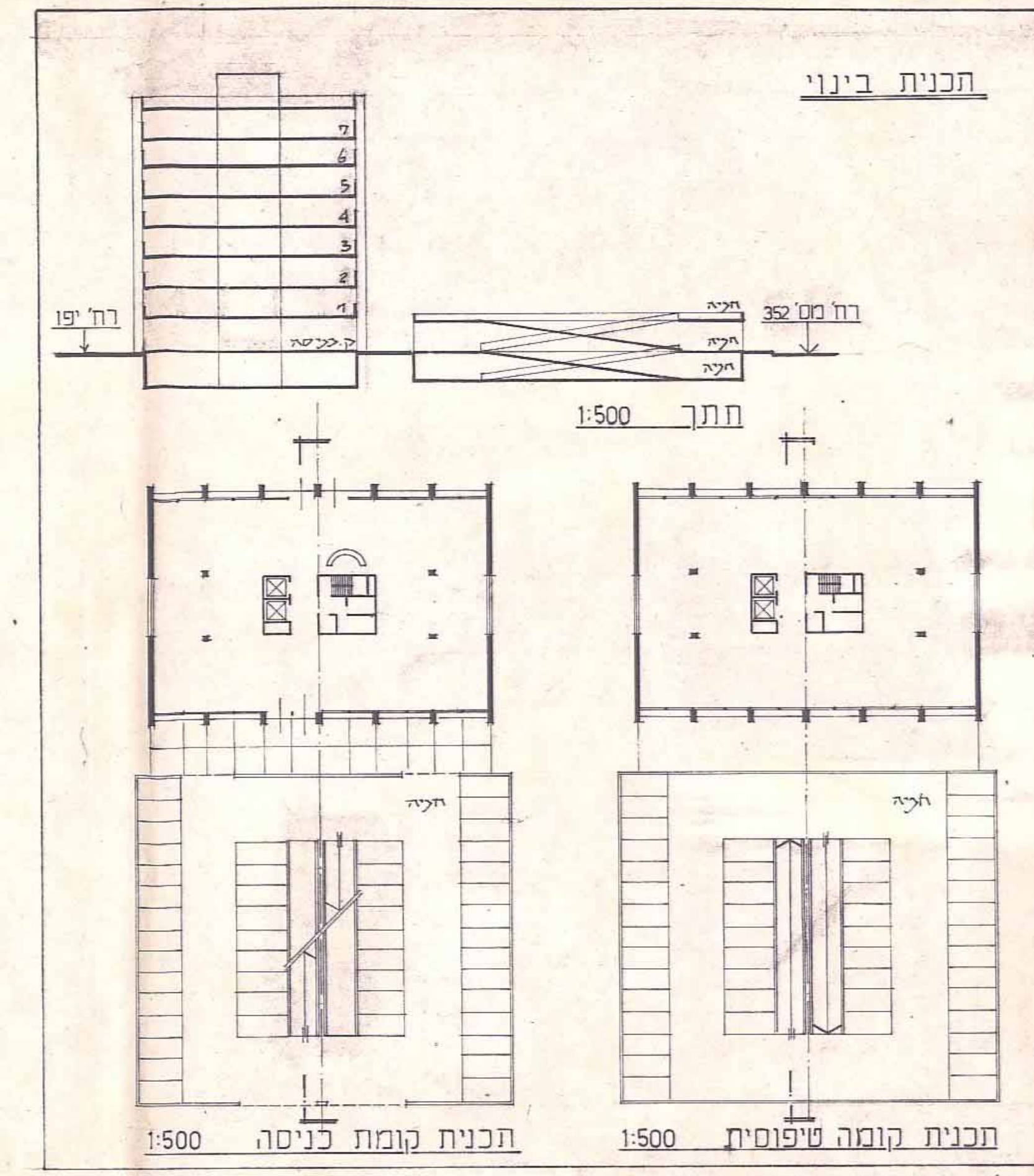
חתימות:

רום כרמל  
תעשיות  
בע"מ  
לואי קרן  
עורך התכנית

**הועדה המקומית לתכנון ובנייה - חיפה**  
התכנית מס' חפ/1736/27  
המוסד להפקדה  
בשיעור חי' 49 ב' (13,340/14,140)  
משרד הפנים  
חוק התכנון והבניה השביעי 1965  
מחה חיפה  
מרחב תכנון מקומי  
תכנית מס' חפ/1736/27  
הועדה המחוזית כושבתה ח'  
מיום 29.10.82 החליטה להקדיש  
התכנית להפקדה לעיל.  
מנהל המחוז  
מנהל תכנון

**משרד הפנים**  
חוק התכנון והבניה השביעי 1965  
מחה חיפה  
מרחב תכנון מקומי  
תכנית מס' חפ/1736/27  
הועדה המחוזית כושבתה ח'  
מיום 29.10.82 החליטה להקדיש  
התכנית להפקדה לעיל.  
מנהל המחוז  
מנהל תכנון

**מנהל תכנון**  
מרחב תכנון מקומי  
תכנית מס' חפ/1736/27  
הועדה המחוזית כושבתה ח'  
מיום 29.10.82 החליטה להקדיש  
התכנית להפקדה לעיל.  
מנהל המחוז  
מנהל תכנון

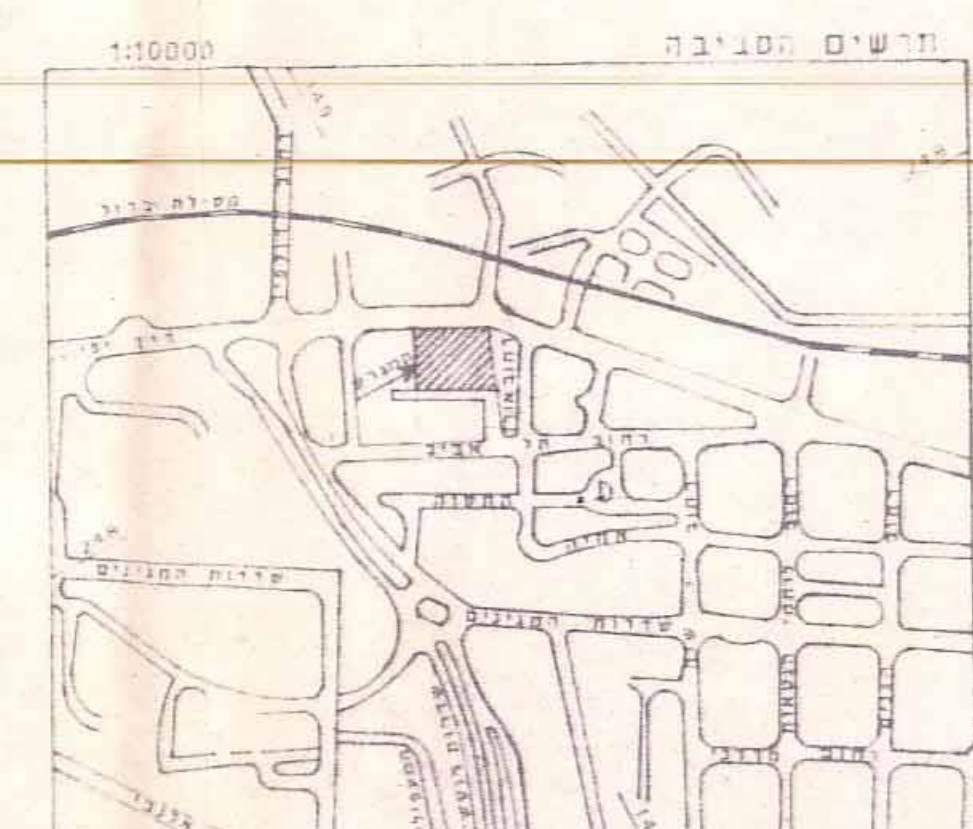


**טבלת שטחים - מצב מוצע**

אזור	שטח מ"ר	%
מגורים מ/ע	7179	70.9
דרך מאושרת	1900	18.7
הרחבת דרך	830	8.2
מעבר להולכי רגל	220	2.2
סה"כ	10129	100.0

**טבלת שטחים - בניה**

מס' חכ"ל	שטח חלקה	שטח להפקעה	שטח חלקה נטו	שטח בניה מוצע כפי-160%	שטח בניה מוצע כפי-100% תוספת פינה	שטח בנין	תוספת בניה מוצע
11	3699	336	3363	5381	5919	5919	5919
12	4290	494	3796	6074	6681	5213	1468
13	20	—	20	32	35	35	35
סה"כ	8009	830	7179	11487	12635	11197	7422



תכנית קנ"מ 1:500

תכנית זו שורטטה על רקע הקטנה של תכנית  
מורד מוסמך מיום 6.8.1979  
מחוז פינוספי חיפה