

ח.ג. 65/85

20

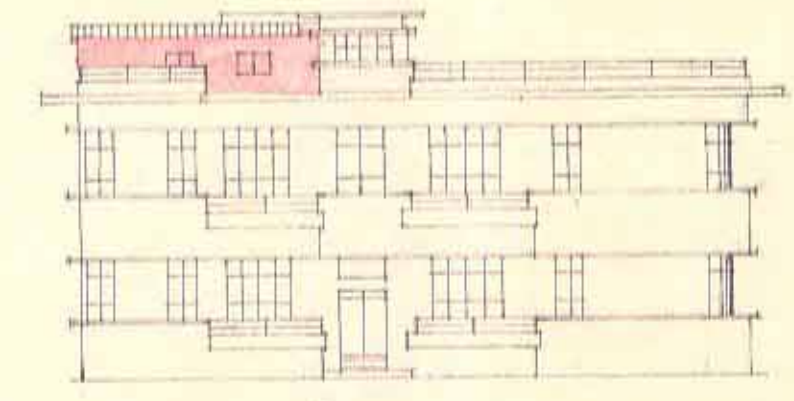
תכנית ת"ו. מס' חפ"ן 1873

כדורחב תכנון כקוזבי חיפה 11.12.87

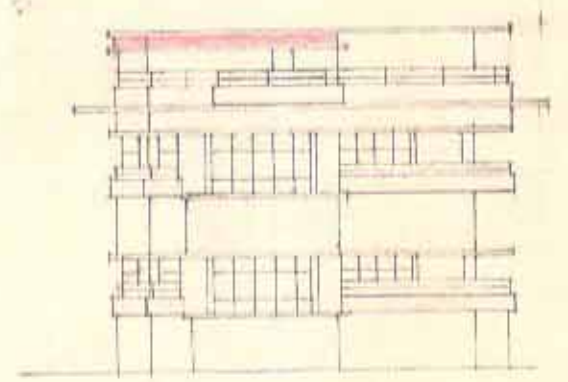
תשריט מצורף לשיעור תכנית מתאר כקוזבית  
תל' מס' חפ"ן 1873  
תוספת בניה בדחוב דד"ק 20  
קנ"כ 1:250

גוש - 10826 חלקה 83

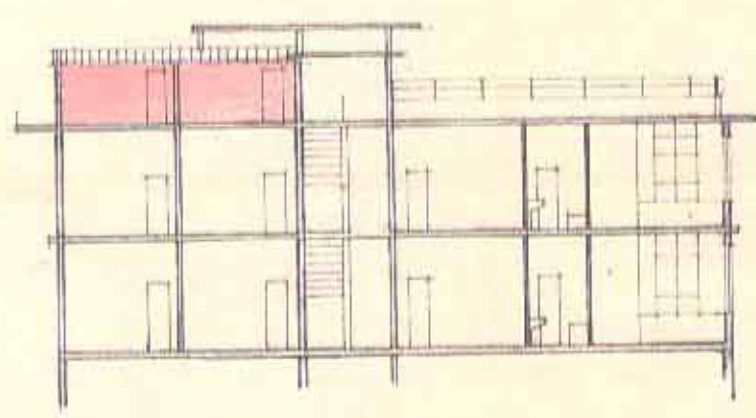
שטח התכנית : 616 כ"ד  
יזום התכנית : יוסף סוס  
עורכת התכנית : צרוריה סושה



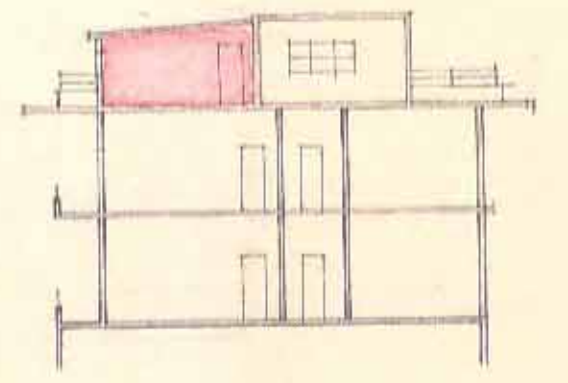
חזית כוערביז 1:250



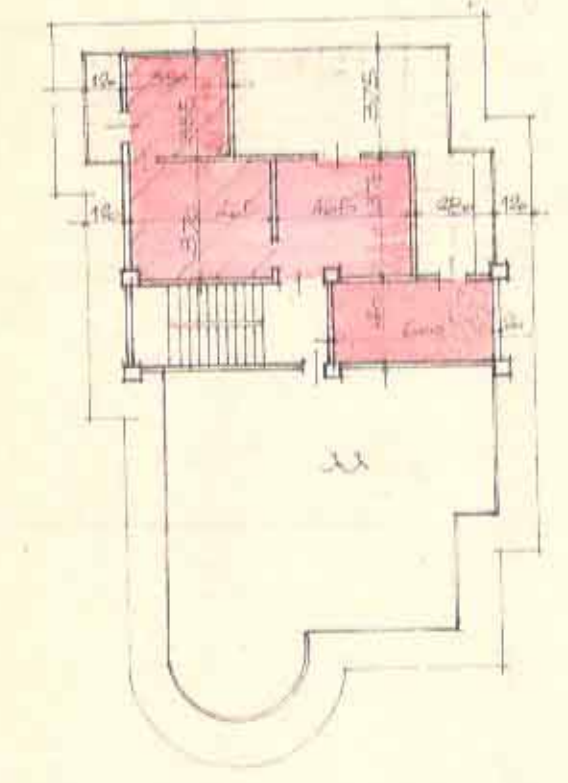
חזית זדוכיז 1:250



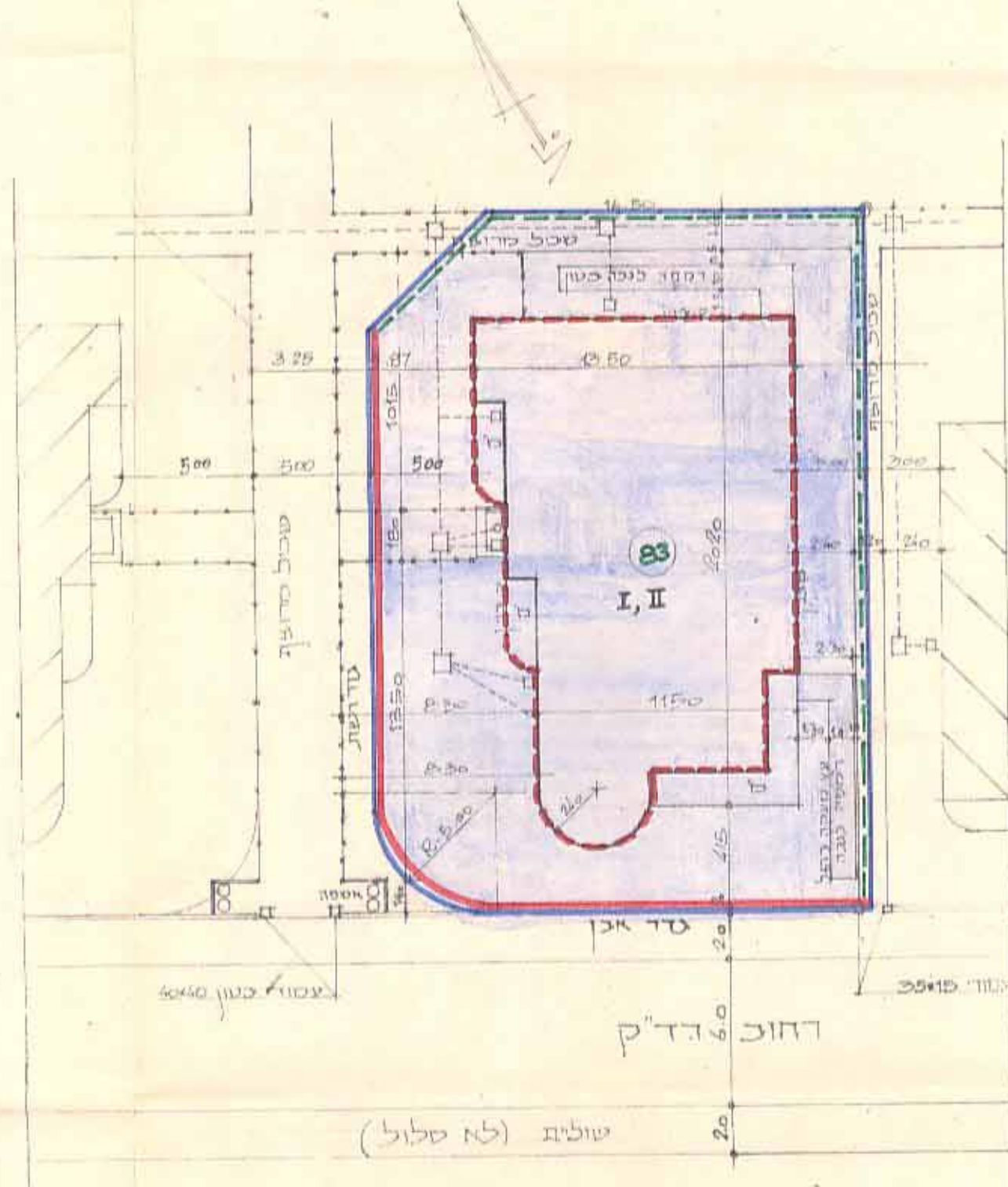
חזית א-א 1:250



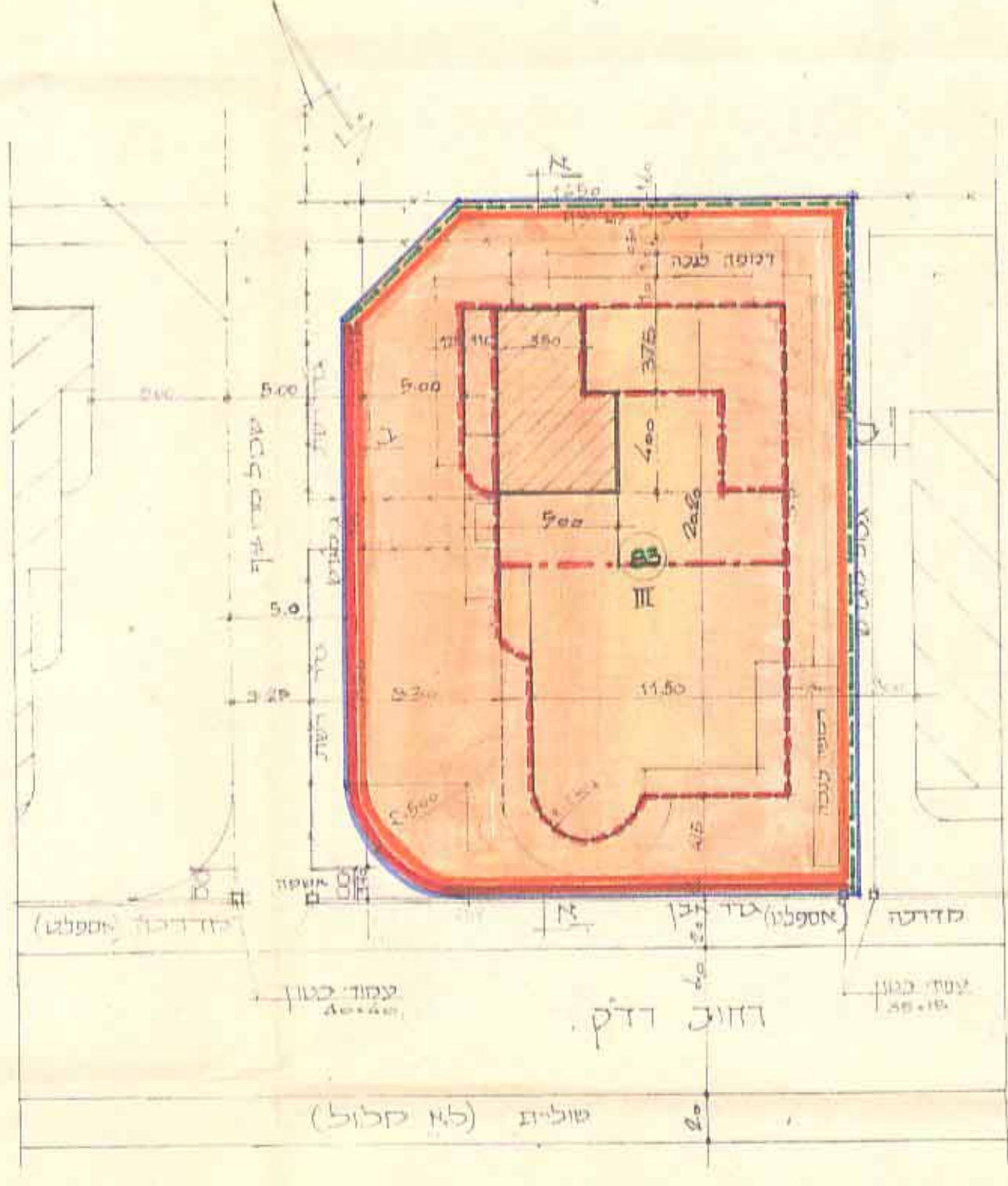
חזית ב-ב 1:250



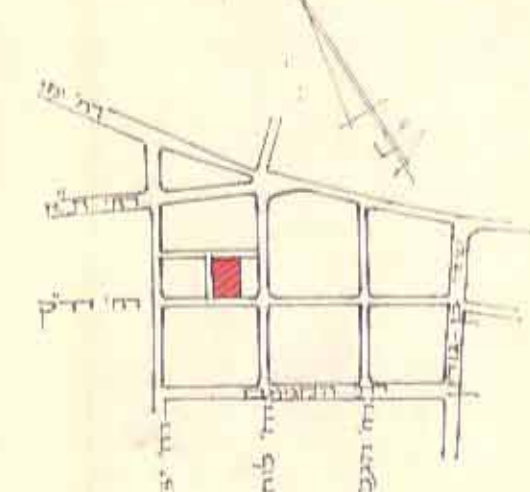
תכנית הדירה 1:250



תכנית מצב קיים 1:250



תכנית קוצעת 1:250



עושים הענינה 1:250

נעך על תעלת כדירה מועדון 17.65  
ע' סודר כוססך ח' יעקובי לסי רחון 254  
תיכנית:

- חקרה
- גבול תכנית
  - אזור כוערים ג
  - אזור כוערים מיוחד
  - קו רחוב
  - קו בגין ג-2 קומות ראשונות
  - קו בגין לקומה שלישית
  - גבול חלקה קיימת
  - מס' חלקה קיימת
  - מס' הקומות
  - תוספת בניה מוצעת

השדה המקומית לתכנון ולבניה - חיפה  
תכנית ת.ו. מס' חפ"ן 1873  
הומלץ להפקדה  
בישיבה ח' 81 ב' 6.5.86 24.3.86  
י"שכ ראש הועדה (א. מ. גיליא) מנהל העיר  
(א. מ. גיליא) מנהל העיר

משרד הפנים  
חוק התכנון והבניה תשכ"ה-1965  
מחוז חיפה  
מרחב תכנון מקומי  
מרחב תכנון מקומי 2010  
תכנית ע"י יוסף סוס מס' חפ"ן 1873  
תכנית ע"י יוסף סוס מס' חפ"ן 1873  
הועדה המקומית הביטוחה ח' 20.6.86  
מיום 20.10.87 החליטה אית  
התכנית והצביעה לעיל.  
סג. מנהל המחוז

משרד הפנים  
חוק התכנון והבניה תשכ"ה-1965  
מחוז חיפה  
מרחב תכנון מקומי  
מרחב תכנון מקומי 2010  
תכנית ע"י יוסף סוס מס' חפ"ן 1873  
תכנית ע"י יוסף סוס מס' חפ"ן 1873  
הועדה המקומית הביטוחה ח' 20.6.86  
מיום 20.10.87 החליטה אית  
התכנית והצביעה לעיל.  
סג. מנהל המחוז

תכנית מס' חפ"ן 1873 מורסמה להפקדה בליקט  
מרחב תכנון מקומי 2010  
מיום 15.3.88 מיום 15.3.88  
1277

תכנית מס' חפ"ן 1873 מורסמה להפקדה בליקט  
מרחב תכנון מקומי 2010  
מיום 15.3.88 מיום 15.3.88  
1277