

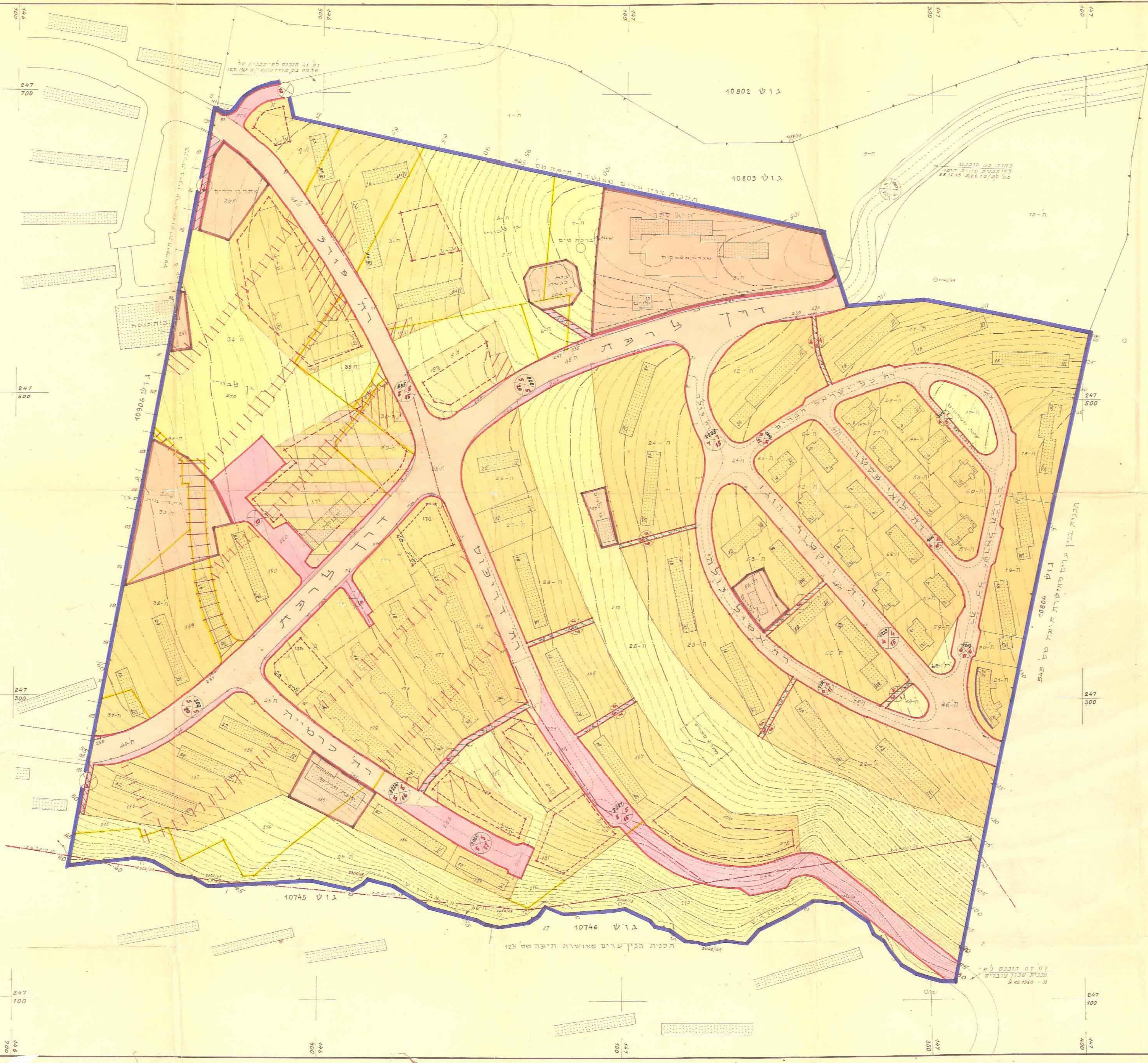
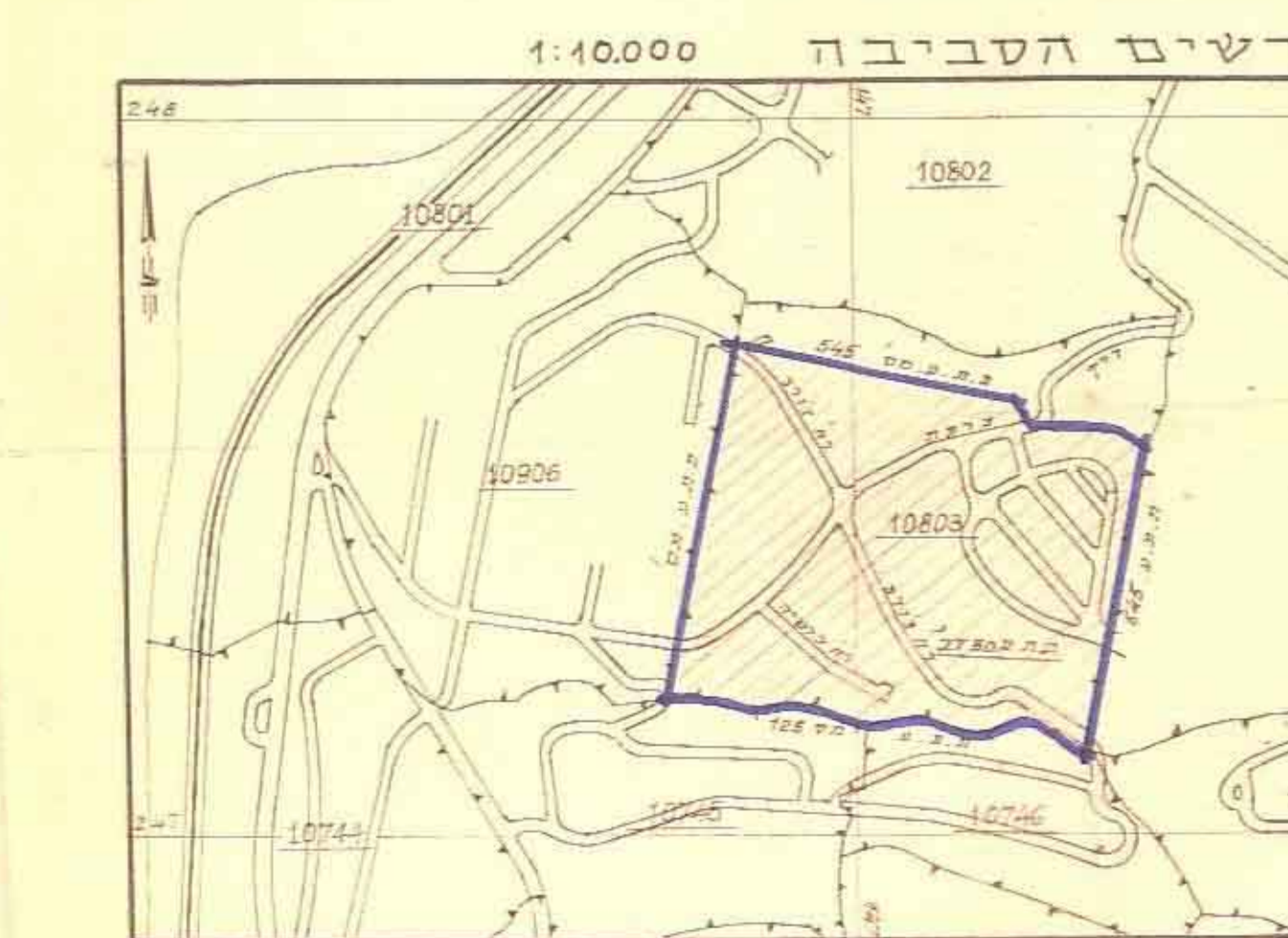
תשריט מצורף לשנוי תכנית מתאר מקומית מס' חצ' 750/ב' תכנית 30 ת.מ.מ. 2750/ב' 17.6.69

**רמת-שאנן**  
 ק"מ 1:4000  
 העתק משרדי  
 לא להעביר מחוץ לרמת-שאנן

החברה המסוימת לבניה ולמכון העיר - חיפה  
 מנכ"ל ת.מ.מ. 2750/ב' 17.6.69  
 הוסמך להפקדה  
 בישיבה ה-34 ב-20.8.69  
 מנהל העירייה  
 מנהל העירייה

משרד הפנים  
 חוק התכנון והבניה חש"ב-1965  
 ת"מ.מ. 2750/ב' 17.6.69  
 הוסמך להפקדה  
 בישיבה ה-34 ב-20.8.69  
 מנהל העירייה

תאריך 5 יוני 1969  
 יוזמי התכנון  
 רמת-שאנן  
 משרד הפנים



**מקרא**

- גבול התכנית
- גבול גוש רישום קרקע
- גבול חלקה רשומה
- גבול חלקה מוטעת
- גבול חלקה לבטול
- קו השטל מתח גבווע
- קו רחוב
- קו בנין
- קו גבול סלילה
- דרך סלולה מאושרת
- דרך מאושרת
- דרך חדשה או להתבט דרך
- דרך מתבטלת
- שביל להולכי רגל
- מספר רשום הדרך
- מרווח פדיון
- רוחב דרך
- שטח מגורים (מספר יחידות)
- של מצור א' (מספר הקומות)
- אזור מגורים עם חניה חנויות
- אתר לבנין עבורי
- שטח עבורי פתוח
- שטח מרכז מסחרי
- בנין קיים
- בנין מוצע
- מספר חלקה רשומה
- מספר מגרש מוצע
- הגנה סטטית

**חלוקת השטחים**

שטח	שטח	שטח	שטח	שטח
שטח לגיזור מעניינים	137.46	100%	137.46	100%
שטח מרכז ונייטודיו	6.93	100%	6.93	100%
שטח לבנין פניבורי	19.10	100%	19.10	100%
שטח דרכים ושבילים	16.8	100%	16.8	100%
שטח פניבורי פתוח	46.50	100%	46.50	100%
סה"כ שטח התכנית	275.50	100%	275.50	100%

תבנית הקרקע  
 10800  
 5.12.1966  
 משרד הפנים