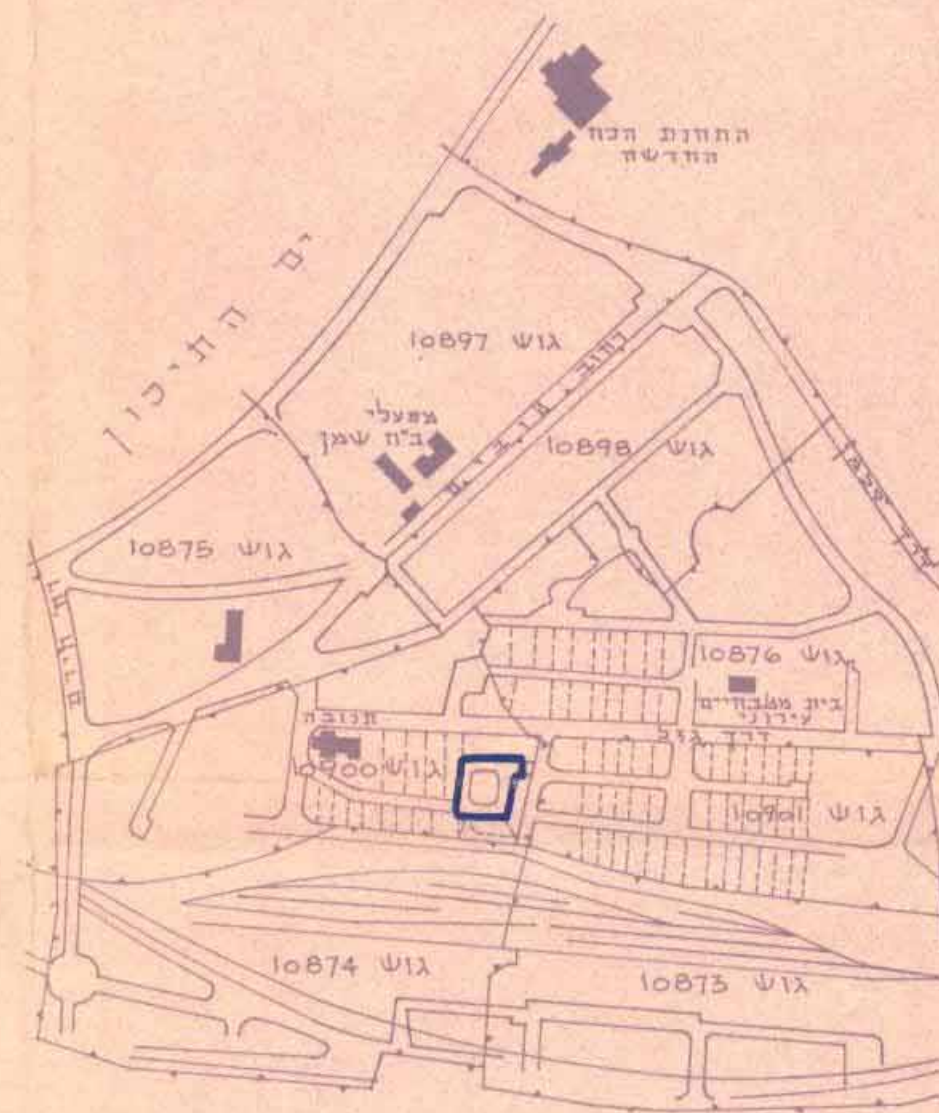
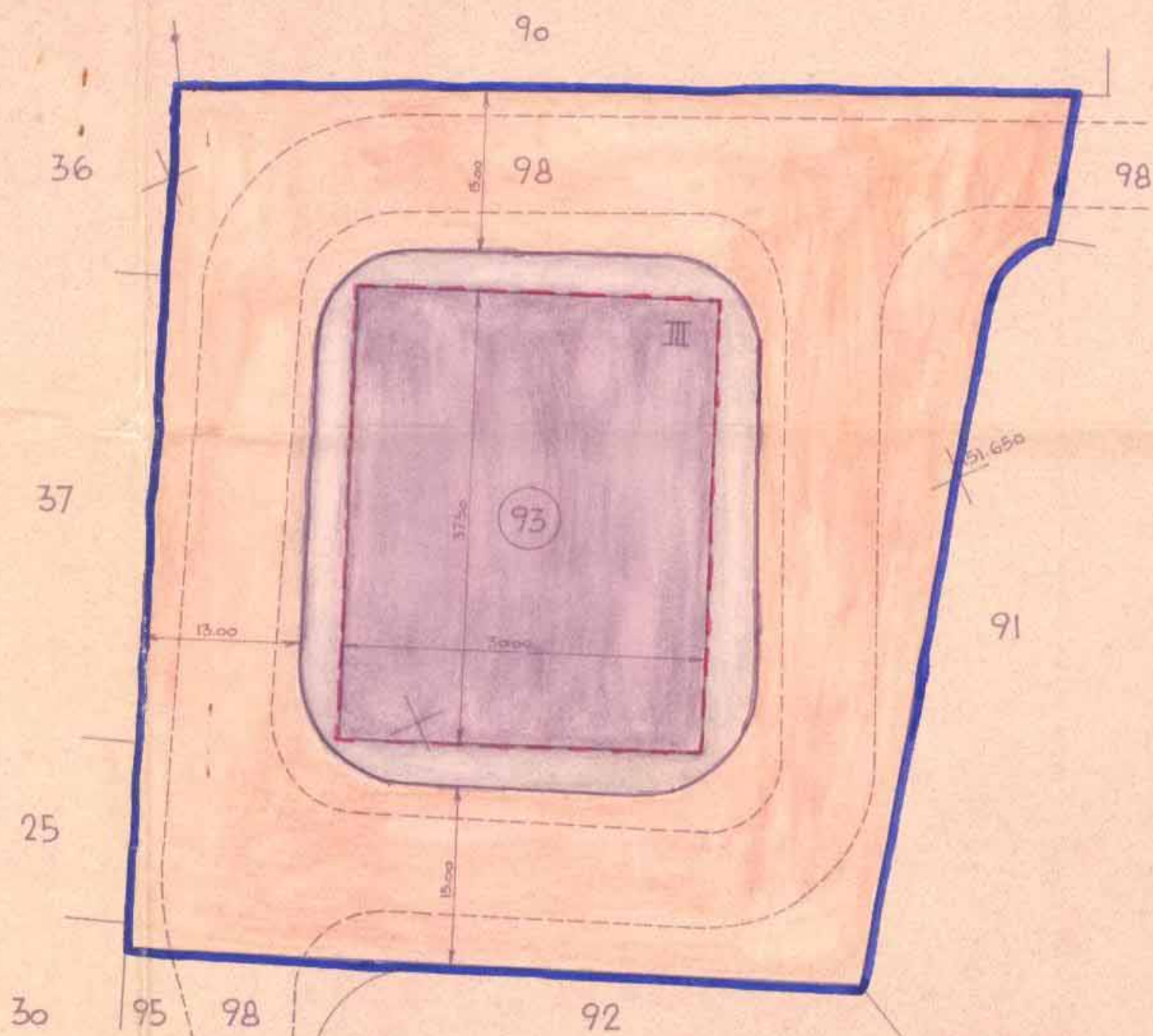
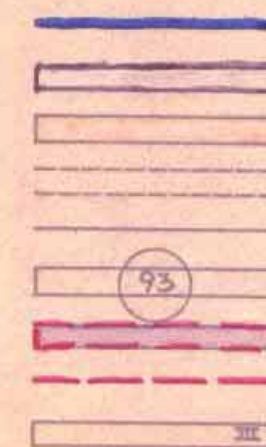


תסריט מצודף לתכנית ת.ע. מפורטת מס' חפ/1076 א'- מרכז לתעשייה זעירה ומלאכה - המהווה תיקון לתכנית ת.ע. מס' חפ/1076 ק.א. 500 י"א



מקרא

גבול התכנית
אזור תעשייה זעירה ומלאכה
דרך פרטית מאושרת
אספלט קיים
גבול חלקה מאושרת
מספר עראי של החלקה מוצעת
בנין מוצע
קו בנין
מספר קומות



תכנית ת.ע. חפ/1076 א'
הומלץ להפקדה
בישיבה ה- 53 ב- 18.11.62
יושב ראש הוועדה
מנהל העיר

תכנית ת.ע. חפ/1076 א'
הומלץ למתן חוקף
בישיבה ה- 71 ב- 22.12.63
יושב ראש הוועדה
מנהל העיר

משרד הפנים
פקודה בנין ערים 1936
ועדה מחוזית לבנייה ולתכנון ערים
מחוז חיפה
סוכן תכנון עיר
תכנית ת.ע. חפ/1076 א'
ועדה המחוזית בישיבה ה- 243
מיום 11-12-62
את התכנית הנקובה לעיל
מנן מנהל כללי לתכנון
יושב ראש הוועדה

משרד הפנים
פקודה בנין ערים 1936
ועדה מחוזית לבנייה ולתכנון ערים
מחוז חיפה
סוכן תכנון עיר
תכנית ת.ע. חפ/1076 א'
ועדה המחוזית בישיבה ה- 267
מיום 31-12-63
את התכנית הנקובה לעיל
מנן מנהל כללי לתכנון
יושב ראש הוועדה

תכנית ת.ע. חפ/1076 א'
מורשת לתוקף בליקום
מיום 4.7.63 צמד 1019
מנן מנהל כללי לתכנון
יושב ראש הוועדה

תכנית ת.ע. חפ/1076 א'
מורשת למתן חוקף בליקום
מיום 11.6.64 צמד 1097
מנן מנהל כללי לתכנון
יושב ראש הוועדה

לוח השטחים

שטח מ ²	בעל השטח	מספר עראי של החלקות	גוש
1643	חברות הכשרת הישוב	93	10900
3257	"	98/חלק/	"
4900	ס"חכ		

תרשים המקום
ק.א. 10.000 י"א

אדריכל
א. הופמן
אדריכל
ת.ד. 248
ירושלים

אודד מוסמך
אדריכל

בעל הקרקע
חברת הישוב הכשרת הישוב
The Land Development Co. Ltd.

יוזמי התכנית
חברת הישוב הכשרת הישוב
The Land Development Co. Ltd.