

לזרכים	למגורים		שטח	בעל הקרקע	חלקה	גוש
	מ ²	%				
433	40	651	60	1084	חב' פדואל	451 10813
74	8	910	92	984	חב' פדואל	452 10813
52 ^פ	100	-	-	52 ^פ	עיריית חיפה	453 (חלק) 10813
1021	100	-	-	1021	עיריית חיפה	244 (חלק) 10813
163 ^פ	100	-	-	163 ^פ	עיריית חיפה	244/5 (חלק) 10813
537	100	-	-	537	עיריית חיפה	84 (חלק) 10814
-	-	133	100	133	חב' פדואל	450 (חלק) 10813
2281 ^פ		1694		3975		

מרחב תכנון מקומי, חיפה

ת.ס.ת.פ. 1075/13
9.4.1972

תשריט מפורט

לשכת תכנון מרחבית, מחוז חיפה
העתק משרדני
לא להוציא מחיקתו

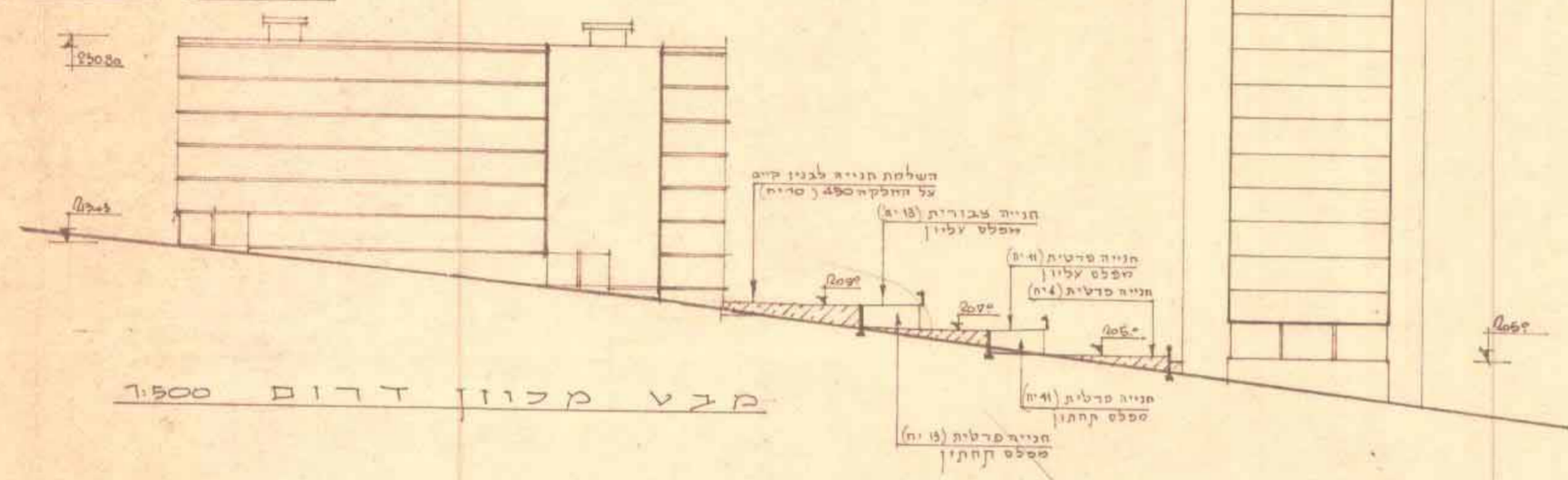
לשנוי תכנית מתאר מקומית - תנ"מ תפ' 1075/ב

גוש : 10813, חלקות : 451, 452, 453, 244 (חלק), 244/5 (חלק), 450 (חלק)
גוש : 10814, חלקה : 84 (חלק)

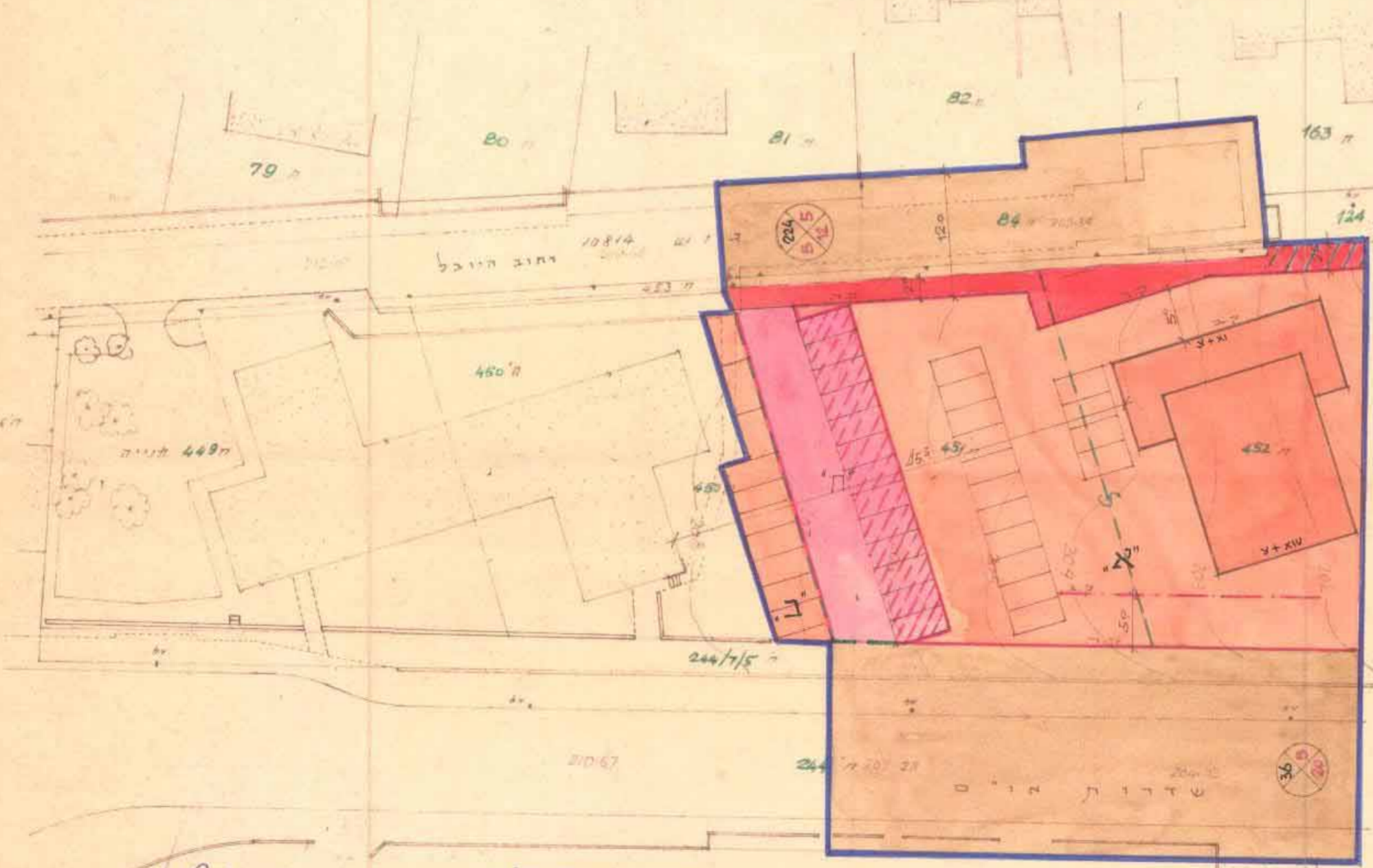
קנה מדה : 1:500

מקרא :

- גבול התכנית
- אזור מגורים מיוחד
- דרך קיימת או מאושרת
- דרך מוצעת או הרחבת דרך
- מספר הדרך
- מרווח קדמי מינימלי
- רוחב הדרך
- קו רחוב
- גבול גוש שומה
- גבול חלקה קיימת
- מספר חלקה קיימת
- מספר חלקה מוצעת
- קו בנין
- מספר קומות
- קומת עמודים
- שביל להולכי רגל מוצע
- חנייה תת-קרקעית פרטית
- חנייה ציבורית



קבע מרווח דרום 7.500



התוכנית לתכנון ולבניה - חיפה
הכניסה לפ.פ.ס.ס.ת.פ. 1075
הוסמך להפקדה
בישיבה ה-6 ב-4.5.1972

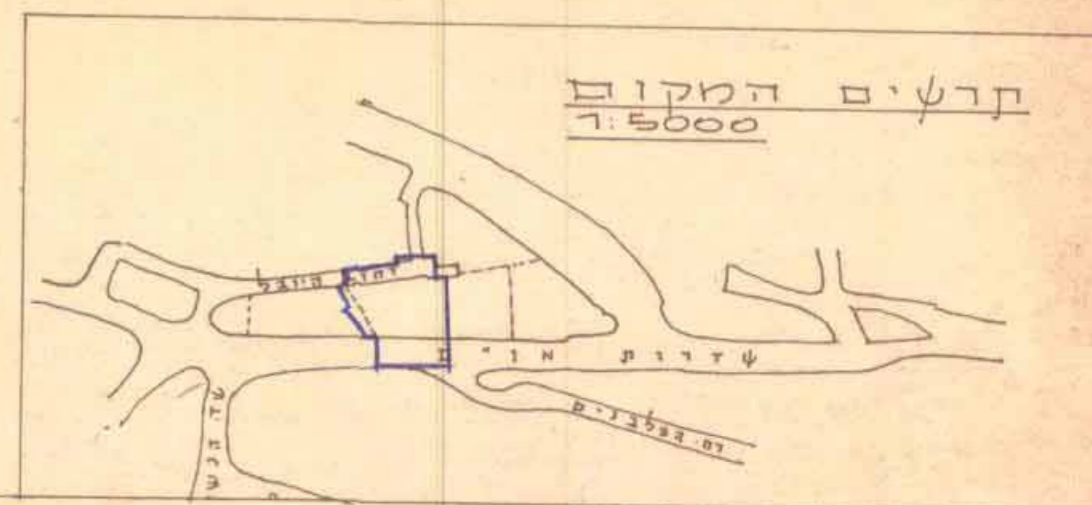
התוכנית לתכנון ולבניה - חיפה
הכניסה לפ.פ.ס.ס.ת.פ. 1075
הוסמך להפקדה
בישיבה ה-37 ב-14.2.72, 12.7.71

תכנית מס' 1075/ב
מורסמה להסדרת בילדים
תמוז 1706
4-3-71
עמוד 1764

משרד הפנים
חוק התכנון והבניה חשכ"ה-1965
מרחב תכנון מקומי
לשנוי תכנית מתאר מקומית
הועדה המחוזית בישיבתה ח'
מיום 7-3-72
להחליטה לתת תוקף
לתכנית והצבת לעיל
סוף מנדל כלי לתכנון
יושב ראש הועדה

תכנית מס' 1075/ב
מורסמה למתן חוקי בילדים
תמוז 1840
20.7.72
עמוד 2105

שטח התכנית : 4 דונם בקירוב



פרואלי חברת לבנין ופיתוח כנים
האדריכלים
מ.ד.א. - י.קומט - א.קנר

מודד מוסמך
ב.ברמן