

תכנית ת.ע.מ. חפ/1157 י"א 17
22.11.84
מרחב תכנון מקומי, חיפה

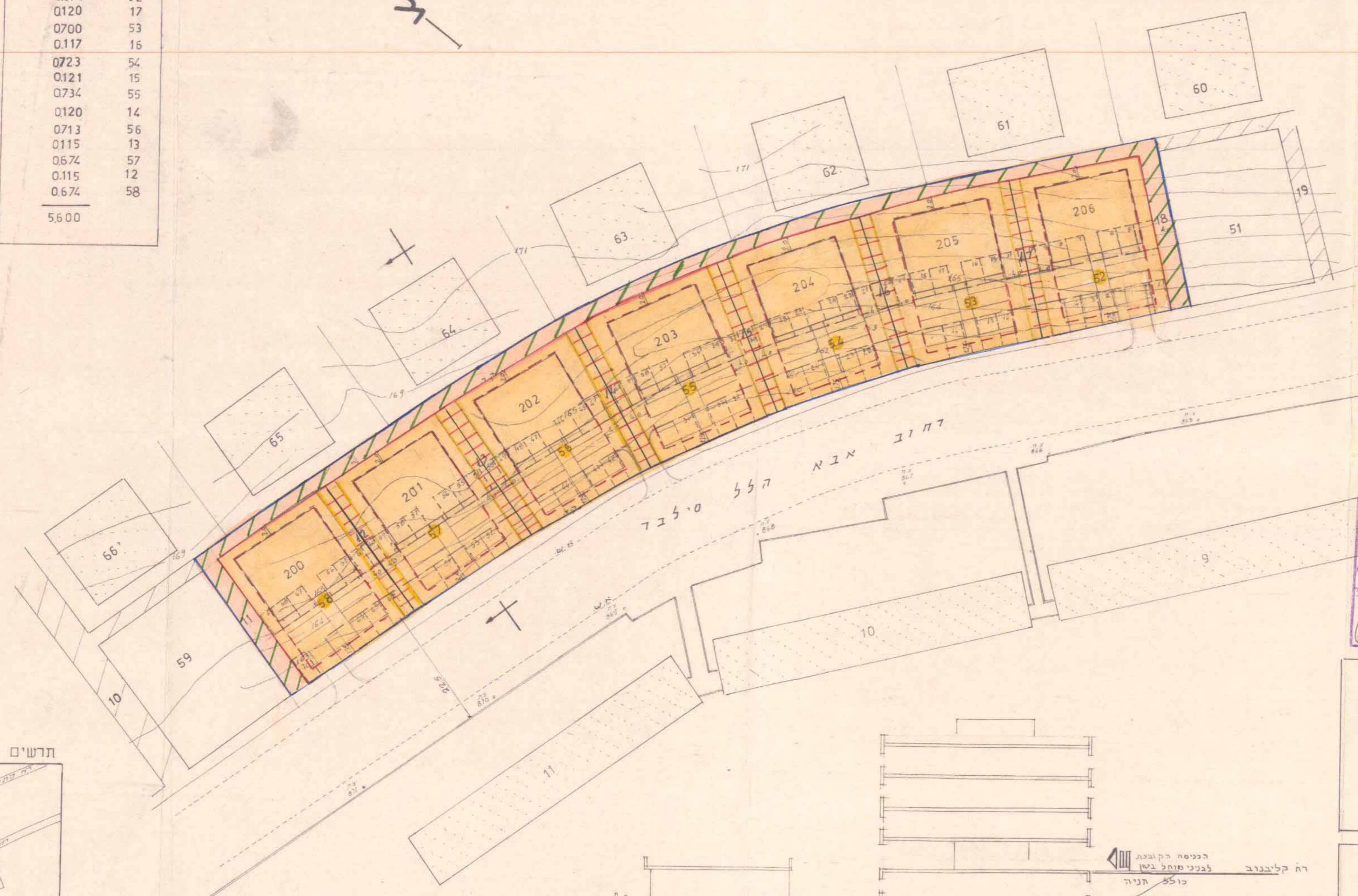
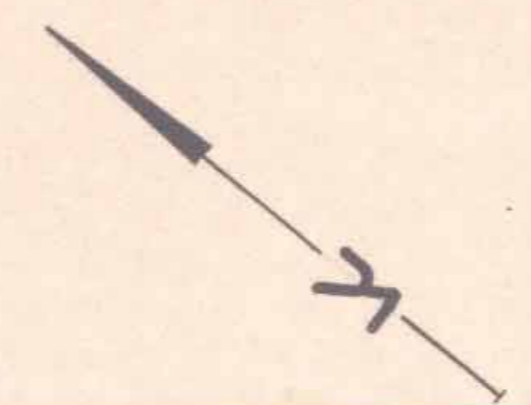
תשריט מצורף לתכנית מס' חפ/1157 יג

שינוי לתכנית ת.ע.מ. חפ/1157 ח'

שינוי סיווג מגרשים 12-17 בגוש 10879

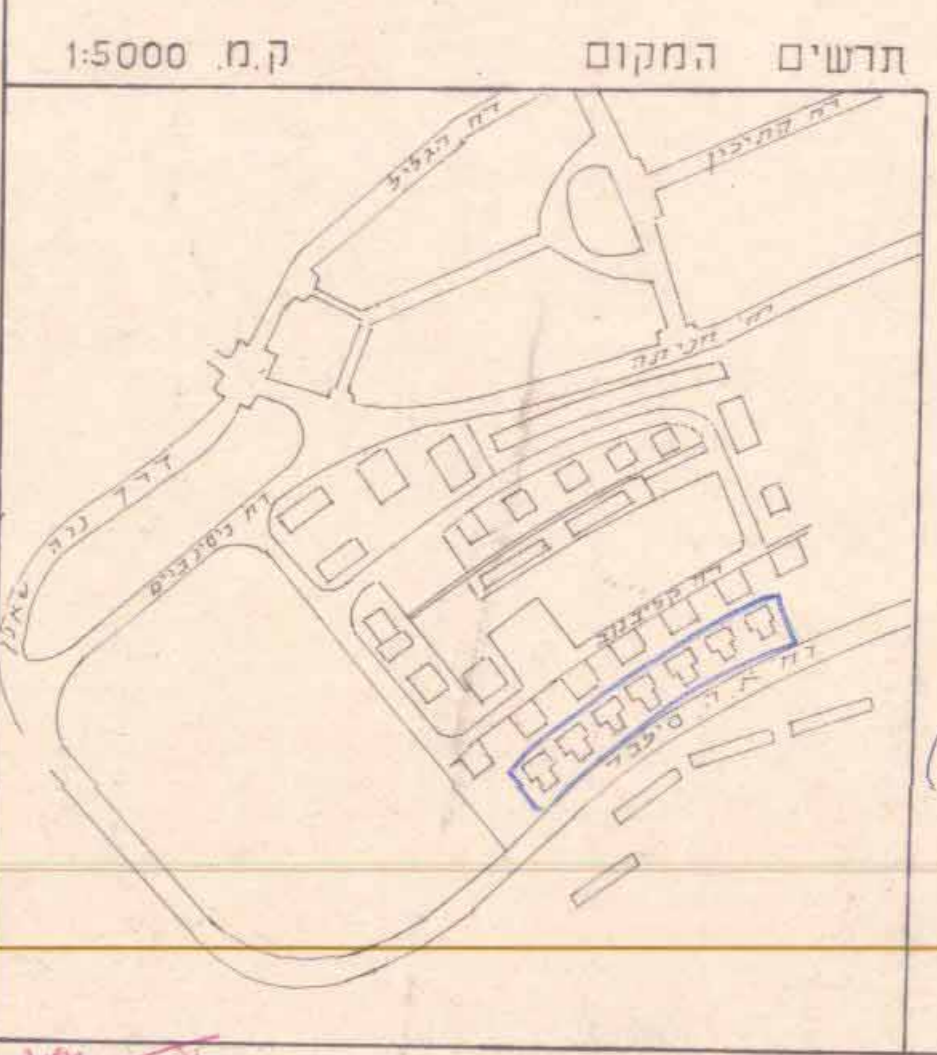
ק.מ. 1:500

שטח החלקת המוצעות	שמות	שטח החלקת הקיימות	שטח
0730	200	0674	52
0780	201	0120	17
0820	202	0700	53
0860	203	0117	16
0830	204	0723	54
0840	205	0121	15
0750	206	0734	55
5600		0120	14
		0713	56
		0115	13
		0674	57
		0115	12
		0674	58
		5600	



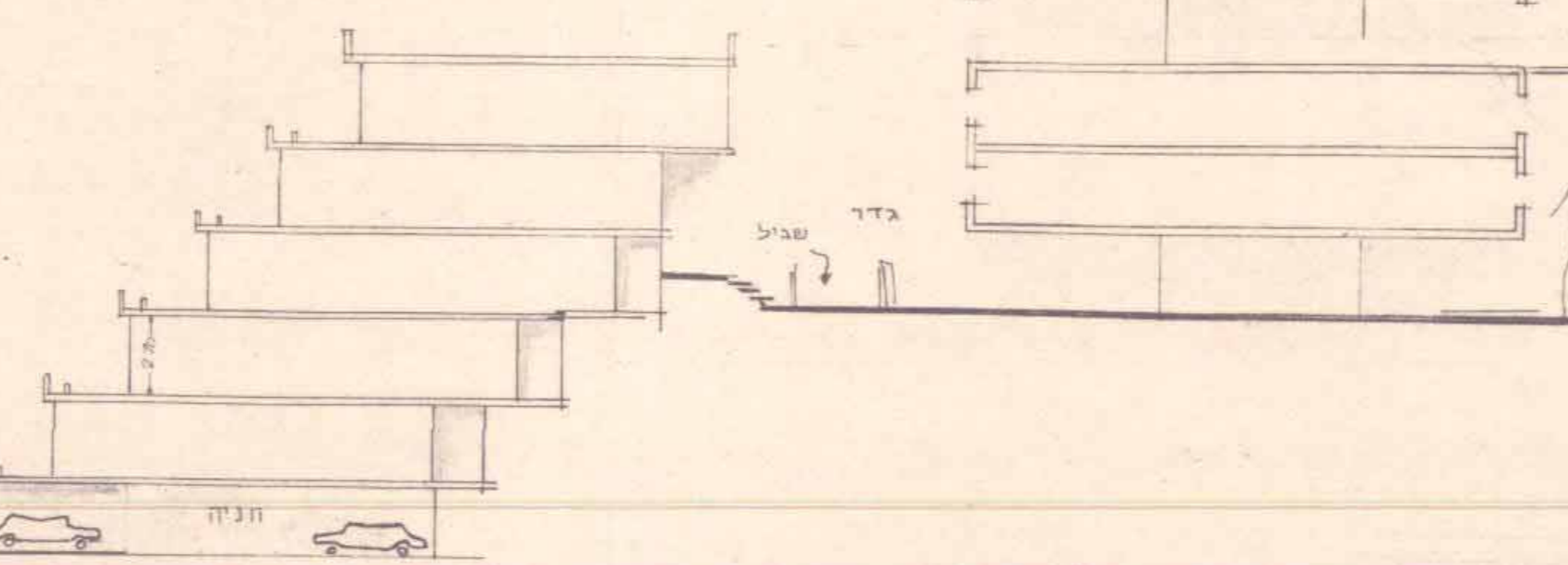
מקרא

- גבול התכנית
- אזור מגורים מיוחד
- שביל מאושר
- קו קחוב
- קו סני
- גבול חלקה לביטול
- חם חלקה לביטול
- גבול חלקה חוצעת
- חם חלקה חוצעת
- חנייה
- שביל לביטול



אינג' חליל פאהום
מהנדס אדריכלות ומספר (210)
שינוי לתכנית ת.ע.מ. חפ/1157 י"א
שינוי סיווג מגרשים לשואר בע"מ

א. גלפמן - אדריכל
ר. אבא הלל - סילבר



רה קליבנג
הכניסה רק לבניין
לבניין פנתל בשן
כניסה חנייה

חתך אופני
ק.מ. 1:250

מסדר הפנים
חוק התכנון והבניה תשכ"ה-1965
מרחב תכנון מקומי
מס' חפ/1157 י"א
תעודת המחויבות הישיבה ה' מיום 20.7.82
לחברות המגרה לעיל.
מנכ"ל כללית לתכנון

מסדר הפנים
חוק התכנון והבניה תשכ"ה-1965
מרחב תכנון מקומי
מס' חפ/1157 י"א
תעודת המחויבות הישיבה ה' מיום 20.7.82
לחברות המגרה לעיל.
מנכ"ל כללית לתכנון

התקנות לתכנון ולבניה - חיפה
תכנית ת.ע.מ. חפ/1157 י"א
הומלץ להפקדה
בישיבה ה' 221 ב' 3.8.81
א. גלפמן (א. גלפמן)
מהנדס העיר

התקנות לתכנון ולבניה - חיפה
תכנית ת.ע.מ. חפ/1157 י"א
הומלץ להפקדה
בישיבה ה' 221 ב' 3.8.81
א. גלפמן (א. גלפמן)
מהנדס העיר

התקנות לתכנון ולבניה - חיפה
תכנית ת.ע.מ. חפ/1157 י"א
הומלץ להפקדה
בישיבה ה' 221 ב' 3.8.81
א. גלפמן (א. גלפמן)
מהנדס העיר

התקנות לתכנון ולבניה - חיפה
תכנית ת.ע.מ. חפ/1157 י"א
הומלץ להפקדה
בישיבה ה' 221 ב' 3.8.81
א. גלפמן (א. גלפמן)
מהנדס העיר

תכנית ת.ע.מ. חפ/1157 י"א
הומלץ להפקדה בליקום
הפרטים מס' 2865
מיום 28.2.85
מנכ"ל כללית לתכנון

תכנית ת.ע.מ. חפ/1157 י"א
הומלץ להפקדה בליקום
הפרטים מס' 2865
מיום 28.2.85
מנכ"ל כללית לתכנון

2014 י"א