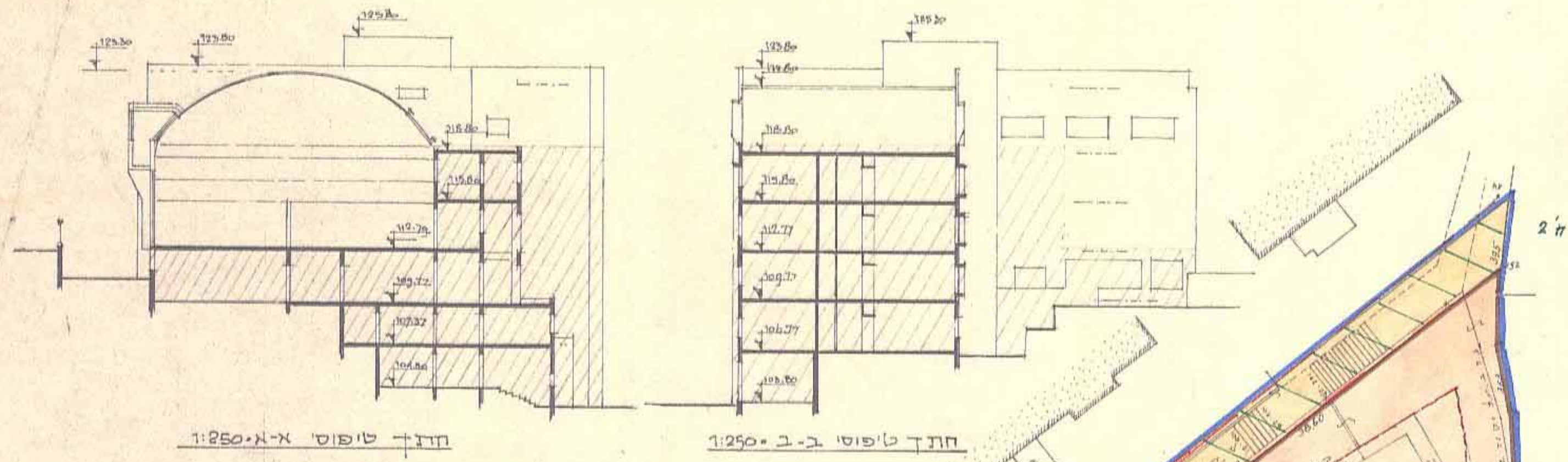


שינוי לתכנית מתאר-תכנית מס' חפ/811 י"א

"בית הכנסת והישיבה ברמת וילניץ"

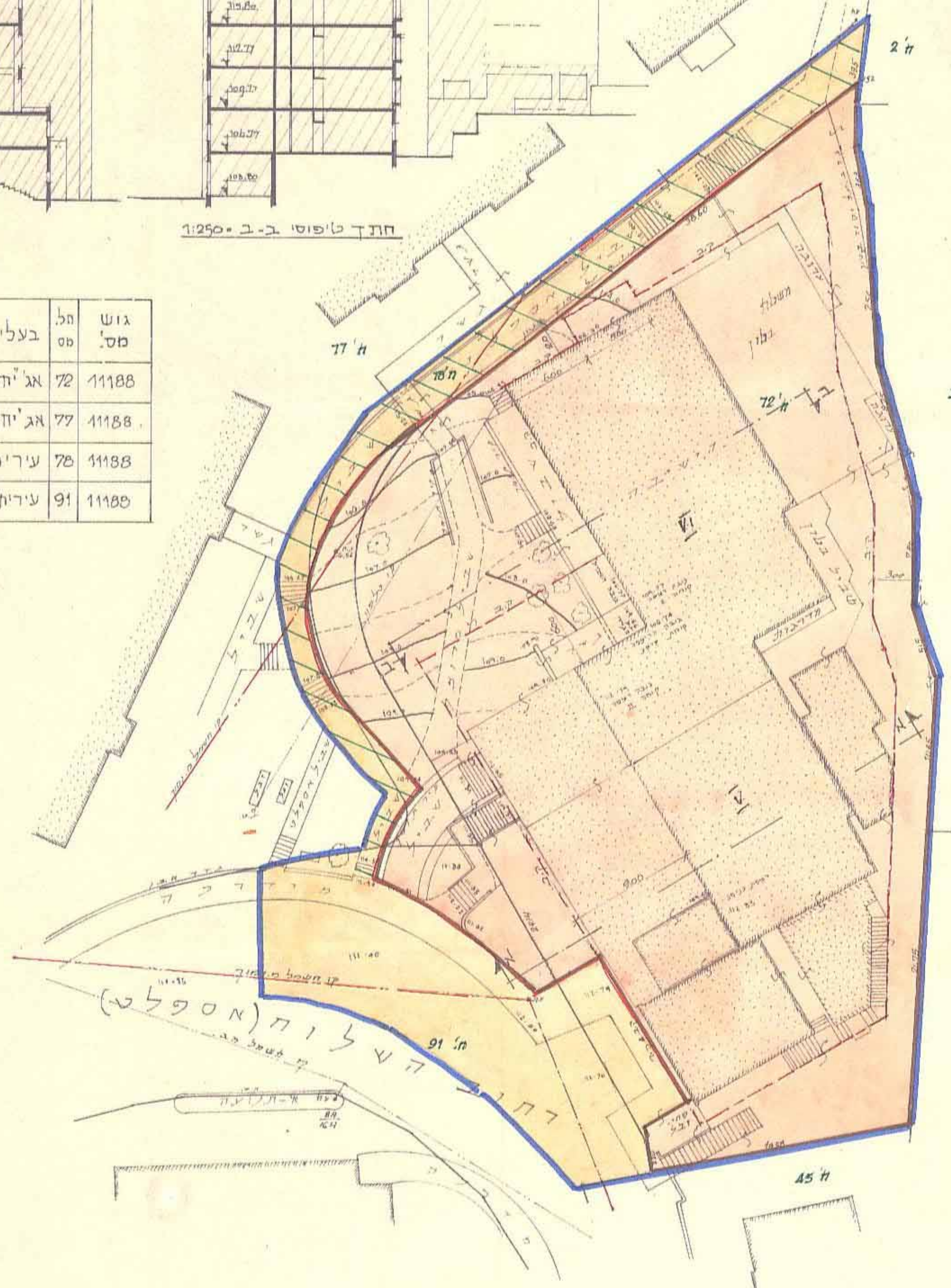
גוש ש:11088, חלקות: 72, 78, חלק חלקה 91
ק.מ.ו: 1:250



חיתוך טיפוס א-א 1:250

חיתוך טיפוס ב-ב 1:250

גוש מס'		אתר לב צבור		השטח		בעלי הקרקע	חל. מס	גוש מס'
מ"ר	%	מ"ר	%	מ"ר	מ"ר			
47	2%	1096	97%	2043		אג' יחל ישראל	72	11188
50	100%			50		אג' יחל ישראל	77	11188
146	63%	87	36%	233		עיריית חיפה	78	11188
244	77%	70	22%	314		עיריית חיפה	91	11188
487		2153		2640				



מקרא:

- גבול תכנית
- אתר לבנין צבור
- דרך קיימת
- שביל להולכי רגל מאושכ.
- מבנים קיימים
- קו רחוב
- קו בנין
- קו חשמל
- מספר חלקה 72
- מספר קומות 2

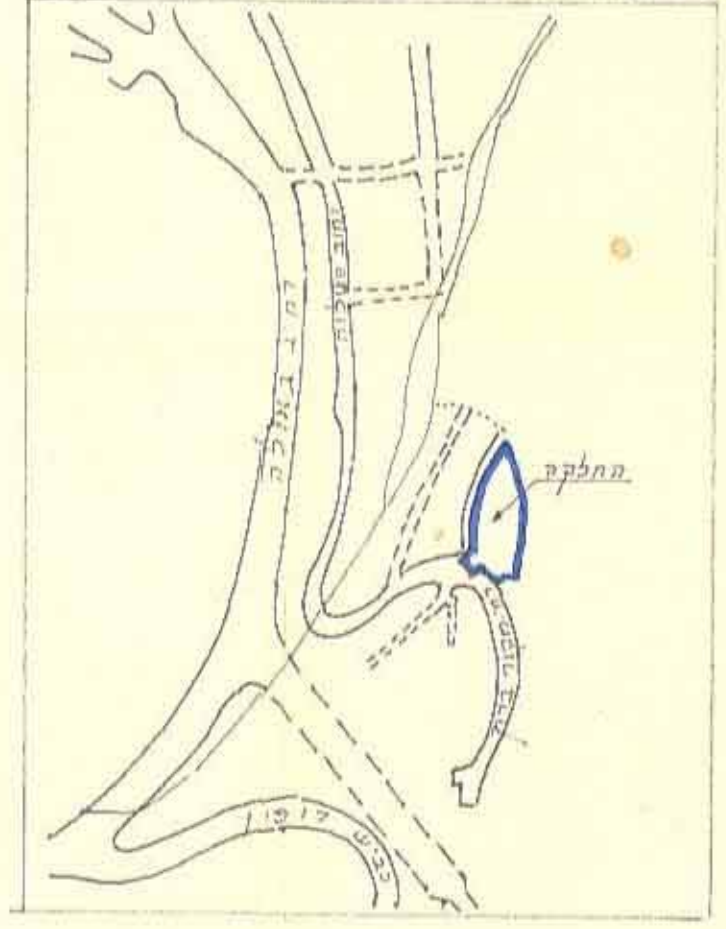
שטח התכנית: 2640 מ"ר

תכנית מס' חפ/811 י"א מורסמה להפקדה בילקוט הפרוטומים מס' 3467 מיום 2.3.11 עמוד 265

תכנית מס' חפ/811 י"א מורסמה לתחן חוקי בילקוט הפרוטומים מס' 3467 מיום 2.7.87 עמוד 265

הוועדה המקומית לתכנון ולבניה חיפה
תכנית ת.ע. מס' חפ/811 י"א
הוועדה לה
בישיבה ח-60 ב-5.8.76 (2.8%)
א. יוניץ
יושב ראש הוועדה

תכנית הסביבה 1:5000



מועד מסמך
ב ברמן

אדריכלים
מראט-יקומט-אקנד

היוזמים
אג' יחל ישראל
רדה יחל ישראל
יפת ויוניץ, חיפה

משרד הפנים
חוק התכנון והבניה חשכ"ה-1965
מרחב תכנון מקומי
תכנית מס' חפ/811 י"א
התניה המחייבת בישיבה ח-34
מיום 9.9.86 התכנון להפקת את
התכנית המסכמת לעיל.
סגן מנהל מלל תכנון

השירות הערים
חוק התכנון והבניה חשכ"ה-1965
מרחב תכנון מקומי
תכנית מס' חפ/811 י"א
התניה המחייבת בישיבה ח-34
מיום 11.2.87 החליטה להפק את
לתכנית המסכמת לעיל.
סגן מנהל מלל תכנון