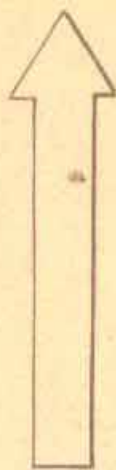


לתכנית תיכון עיר מפורטת מס' חפ/1036, חיפה.

בטול המעבר הפרטי בחלקות 24 & 33 ופתיחת מעבר

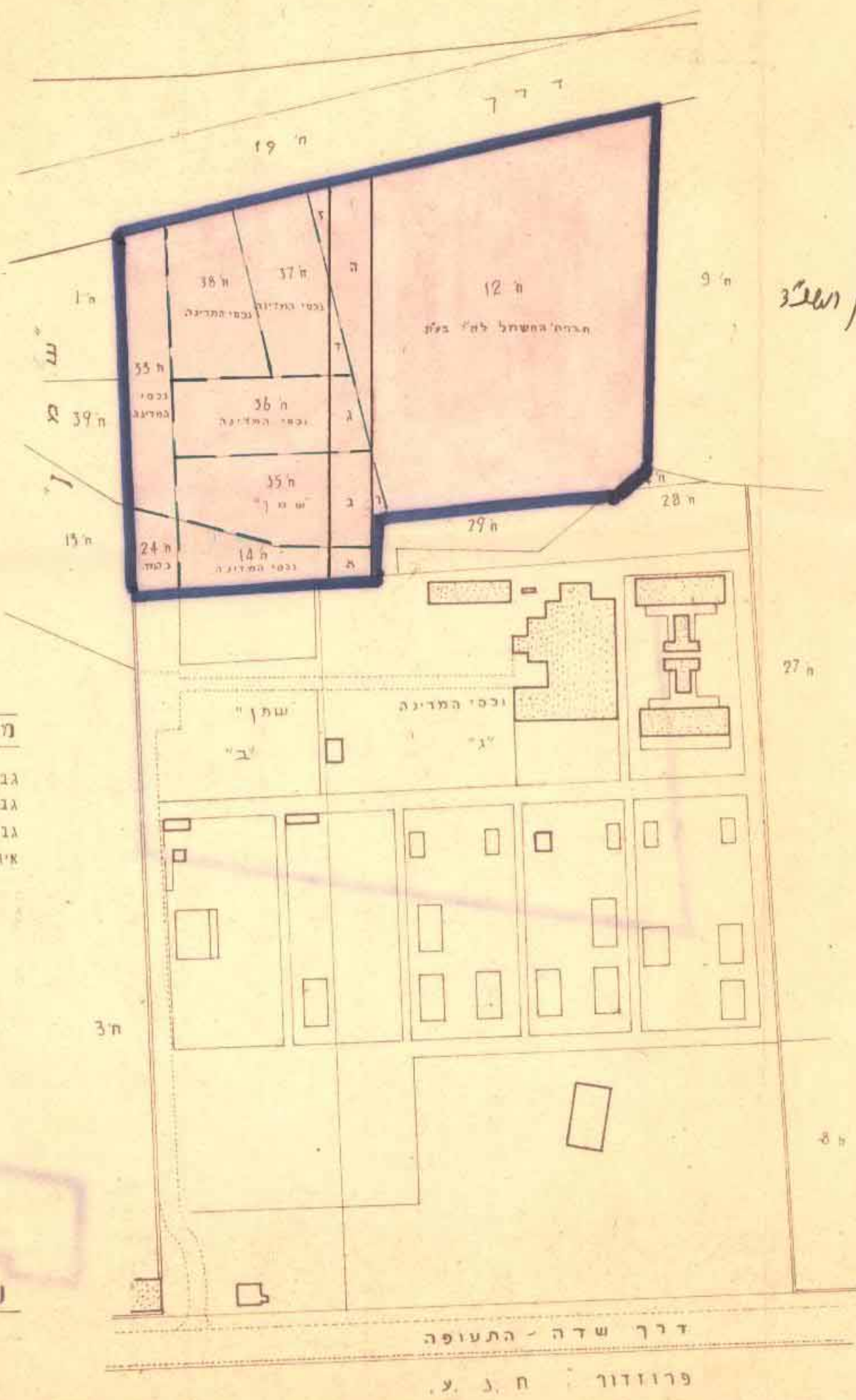
דרך חלקות 12, 14, 35, 36 & 37 בגוש 10897

קנה מדה: 1:1250



השטח:

12	5950
14	471
24	187
33	668
35	956
36	792
37	763
38	770
10557	10557



מ ק ר א

גבול התכנית
גבול החלקה הקיימת
גבול חלקה חדשה
איזור תעשייה

שטח התכנית: 10557 מ²

חכנית מס' חפ/1036
שורשמה להפקדה בילקוט
אשרומים מס' 741 מיום 25.2.60 עמוד 916

חכנית מס' חפ/1036
שורשמה למתן חוקף בילקוט
הפרסומים מס' 1082 מיום 9.4.64 עמוד 1087

חשירה פסקימית לבניה ולתכנון העיר - חיפה

חכנית ת.ע.ח. מס' חפ/1036
הוסמך להפקדה
בישיבה ה' 82 ב-10.58 (10.8.58)

(-) אבא חושי
יושב ראש המועצה

(-) י.כהן
מהנדס העיר

משרד הפנים
פקודת בנין ערים 1936
ועדה מחוזית לבניה ולתכנון ערים
מחוז חיפה

יוזם תכנון עיר: יזר חיפה
חכנית מס' חפ/1036
מועצה המחוזית בישיבתה ה' 149
מיום 28-10-58
החליטה להפקיד את השטח לעסקים לעיל

מנכ"ל מחוזי לתכנון: יושב ראש מועצה

חשירה פסקימית לבניה ולתכנון העיר - חיפה

חכנית ת.ע.ח. מס' חפ/1036
הוסמך למתן חוקף
בישיבה ה' 9 ב-16.60

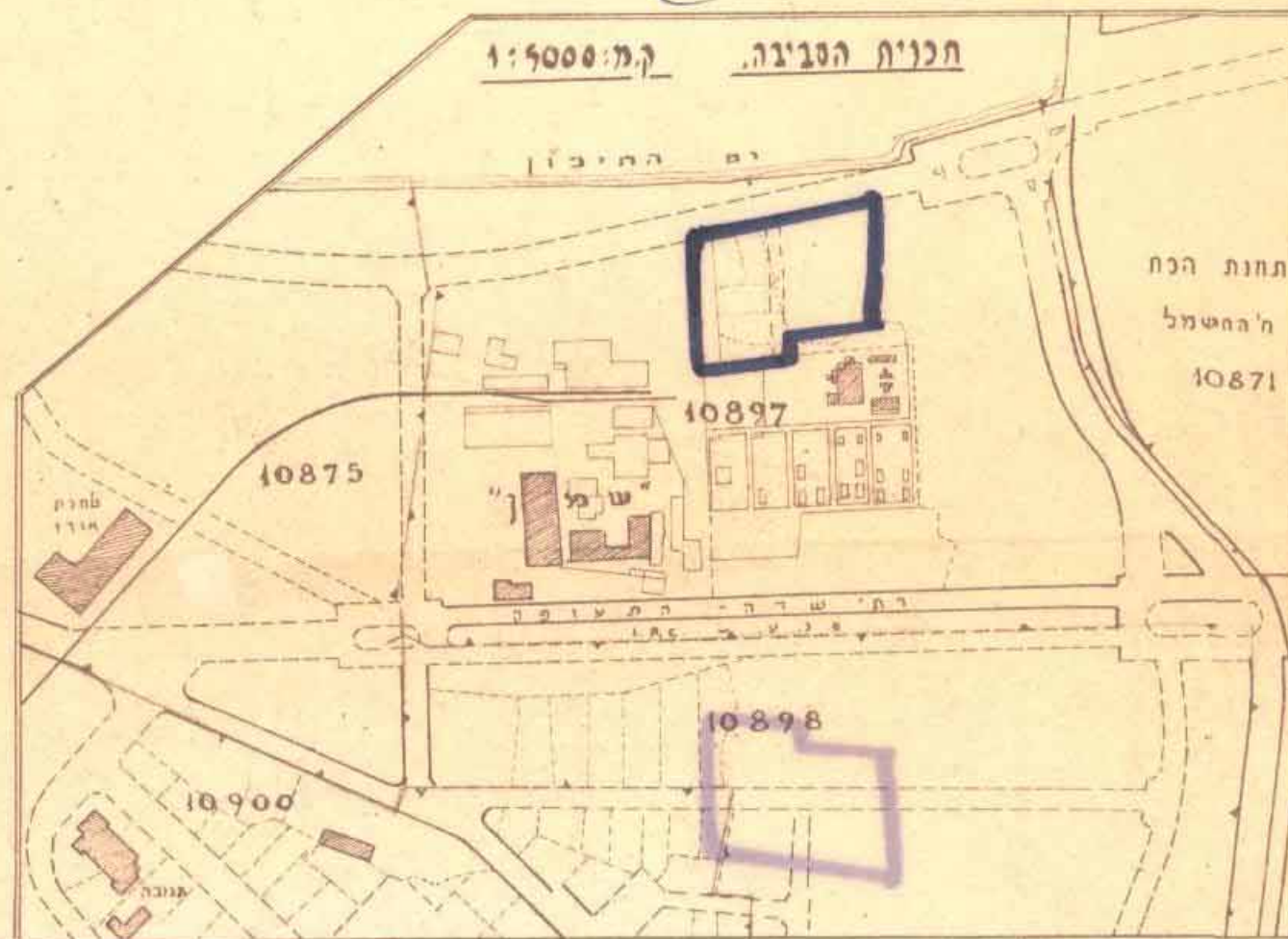
יושב ראש המועצה

מהנדס העיר

משרד הפנים
פקודת בנין ערים 1936
ועדה מחוזית לבניה ולתכנון ערים
מחוז חיפה

יוזם תכנון עיר: יזר חיפה
חכנית מס' חפ/1036
מועצה המחוזית בישיבתה ה' 185
מיום 12-7-60
החליטה לתת חוקף לתכנית ולקבוע לעיל

מנכ"ל מחוזי לתכנון: יושב ראש מועצה



מנהל מוקדמי תכנון
העיר חיפה

מקרקעי המדינה

שמן תעשיית שמנים ישראלית בע"מ
חיפה, מאי 1958

מודד מוסמך:
1958-02-28

משרד סכני
ת. יתפולסקי
צ. ז. אדון
מכאשר אזורי: תודד מוסמך
חיפה