

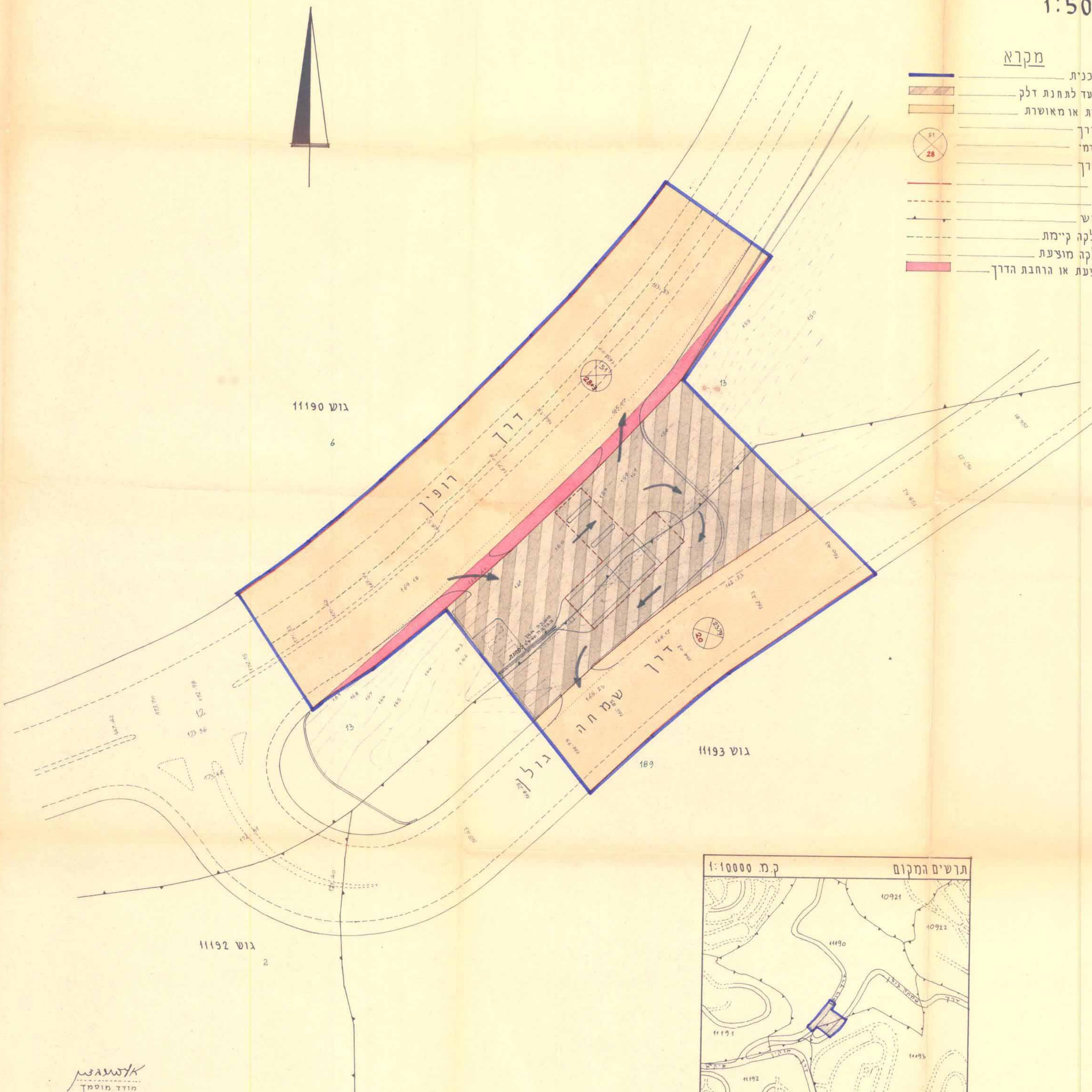
תשריט מצורף לשינוי תכנית מפורטת, תכנית מס' חפ/1401

# "תחנת דלק בין כבישים רופין ושמהה גולן"

ק.מ. 1:500

מקרא

-  גבול התכנית
-  שטח מיועד לתחנת דלק
-  דרך קיימת או מאושרת
-  מספר הדרך
-  מרווח קדמי
-  רוחב הדרך
-  קו רחב
-  קו בנין
-  גבול גוש
-  גבול חלקה קיימת
-  גבול חלקה מוצעת
-  דרך מוצעת או גורבת הדרך



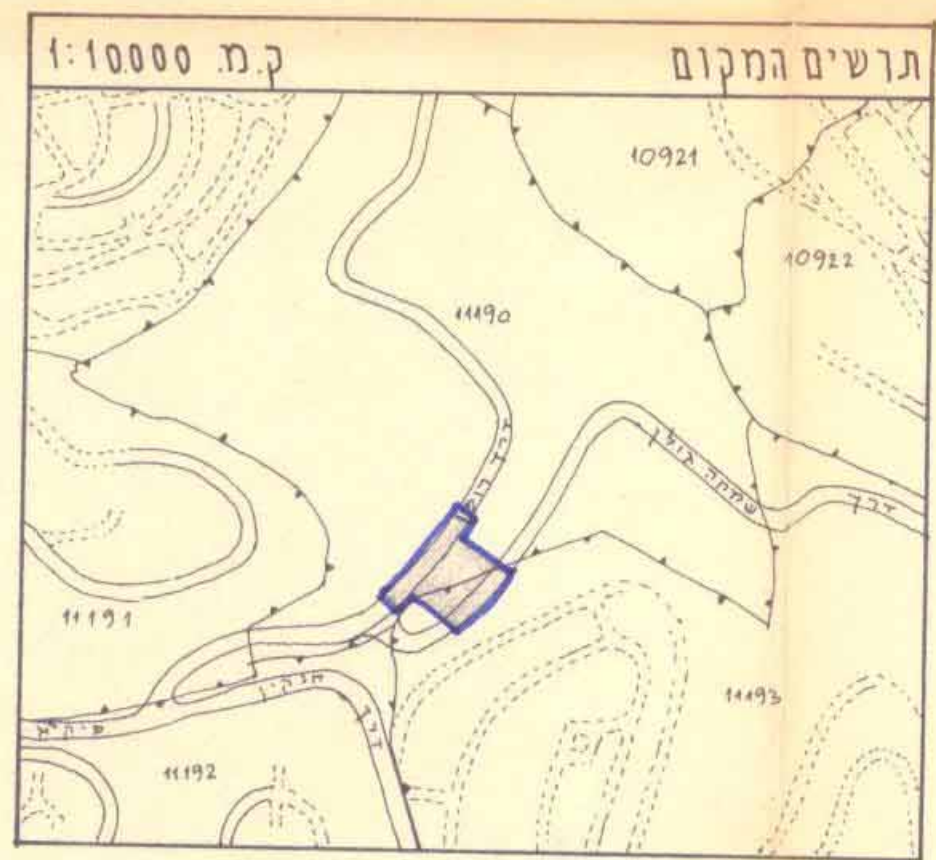
הועדה המקומית לתכנון ולבניה - חיפה  
 תכנית ת.ע. מס' חפ/1401  
**הומלץ להפקדה**  
 בישיבה ה-50 ב-16.6.68  
 יושב ראש הועדה: א. חושי  
 מהנדס העיר: (-) ז. כהן

הועדה המקומית לתכנון ולבניה - חיפה  
 תכנית ת.ע. מס' חפ/1401  
**הומלץ לתת תוקף**  
 בישיבה ה-58 ב-26.5.69  
 יושב ראש הועדה: א. חושי  
 מהנדס העיר: (-) ז. כהן

תכנית מס' חפ/1401 מורמטה להקדמת בילויים  
 ומתווספים מס' 1504 מיום 13-2-69  
 מס' 1355

משרד הפנים  
**חוק התכנון והבניה תשכ"ה-1965**  
 מחוז חיפה  
 מרחב תכנון מקומי  
 תכנית 1401/חפ/82  
 הועדה המחוזית בשיבתה זו  
 מיום 23-9-69 החליטה לתת תוקף  
 לתכנית לתוכנית לעיל.  
 יושב ראש הועדה: ז. כהן

תכנית מס' חפ/1401 מורמטה לתת חוק בילויים  
 ומתווספים מס' 1603 מיום 19-2-70  
 מס' 1355  
 יושב ראש הועדה: ז. כהן



אלטמאן  
 מודד מוסמך

עיריית חיפה  
 משרד מהנדס העיר  
**תחנת דלק בין כבישים רופין ושמהה גולן**  
 ק.מ. 1:500  
 מס' 1191  
 ת-994/4  
 29.10.69