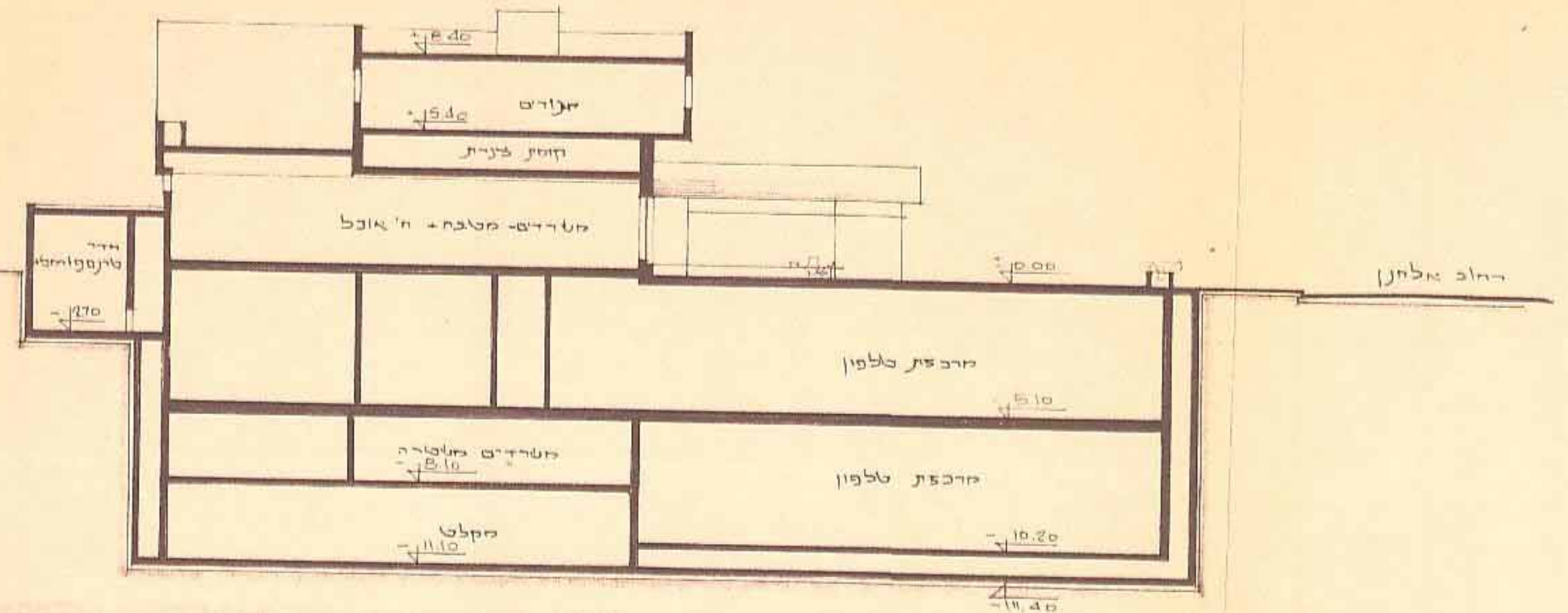
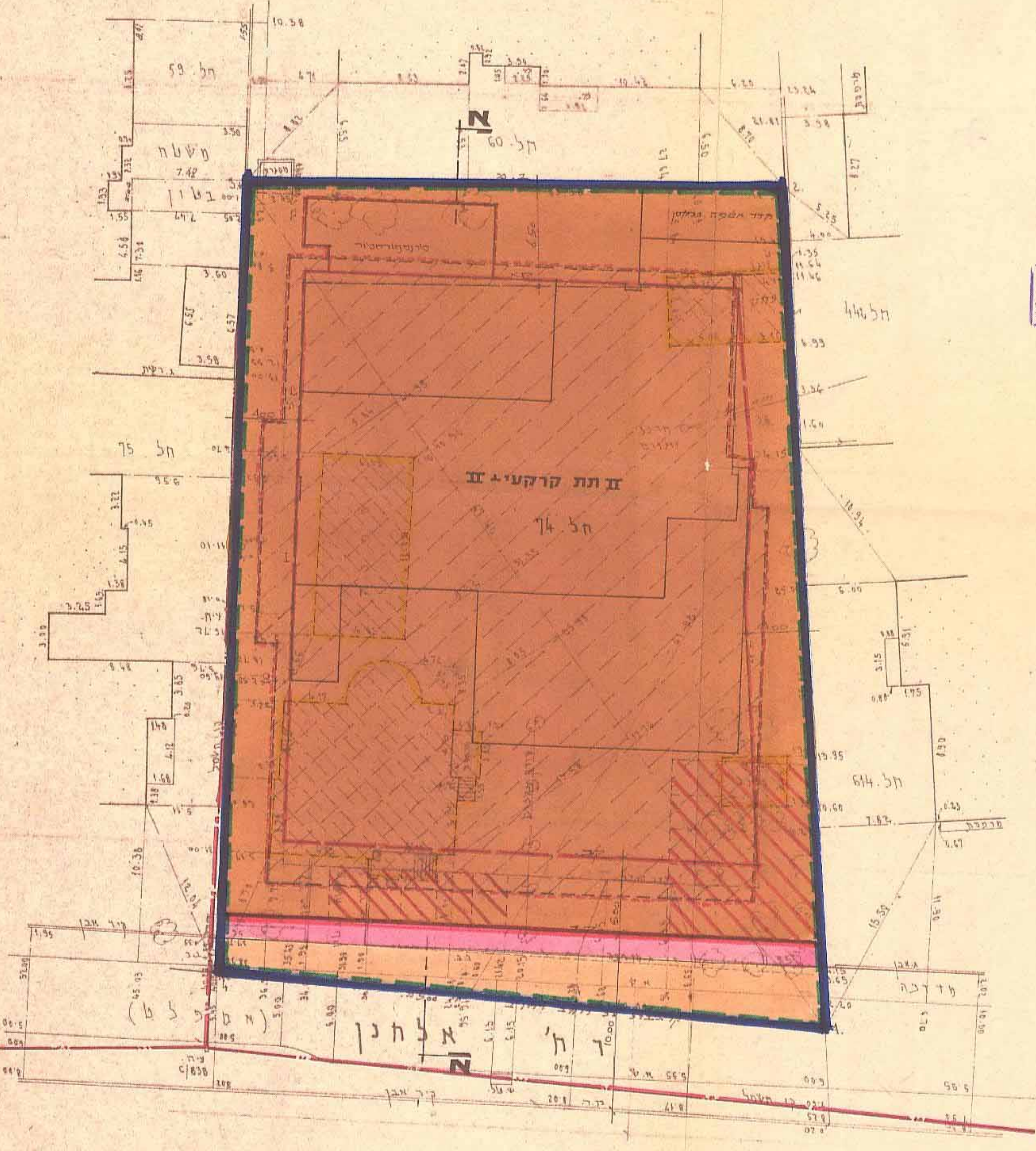


מרחב תכנון מקומי חיפה

תשריט מצורף לשינוי תכנית מתאר מקומי
תכנית ח'פ. 1722
"בית השוטר חיפה - מרכזת רכס הכרמל"
ק.מ.: 1:250



חתך N-N



הועדה
ת.נ. ח'פ. 1722
11.11.78
12.12.78
יושב ראש הועדה
מנהל העיר

הועדה
ת.נ. ח'פ. 1722
14.11.78
13.12.78
יושב ראש הועדה
מנהל העיר

מסדר הפנים
חוק החכנון והבניה ת.נ. ח'פ. 1965
מרחב חכנון מקומי
תכנית ח'פ. 1722
הועדה המחוזית
מיום 15.8.78
לחכנון ח'פ. 1722
סגן מנהל העיר

תכנית ח'פ. 1722
מורסמה לתוכנית בילוקט
מיום 24.11.78
מנהל העיר

תכנית ח'פ. 1722
מורסמה לתוכנית בילוקט
מיום 11.12.78
מנהל העיר

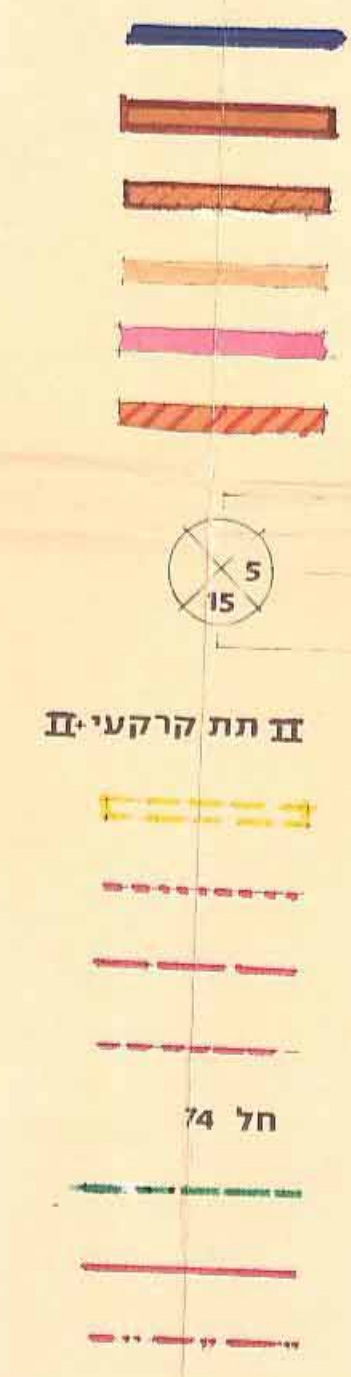
התימות תאריך

יוזם התכנית: הועד למען השוטר חיפה
בעל הקרקע: מנהל מקרקעי ישראל
מחבר התכנית: סטולר אדריכל בע"מ

שטח התכנית: 2.035 דונם
מחוז: חיפה
הישוב: חיפה
נוש: 10809
חלקה: 74

מקרא

- 1 גבול תכנית
- 2 אתר לבניה צבורית
- 3 מבנה תת קרקעי (מרכזיה)
- 4 דרך מאושרת
- 5 הרחבת דרך
- 6 חניה
- 7 מספר דרך
- 8 מרווח קדמי מנימלי
- 9 רוחב הדרך
- 10 מספר קומות
- 11 בנין להריסה
- 12 קו בנין קומות תת קרקעיות
- 13 קו בנין קומות על קרקעיות
- 14 קו בנין לחדר טרנספורמטור
- 15 מספר חלקה
- 16 גבול חלקה קימת
- 17 קו רחוב
- 18 קו חשמל



5
15

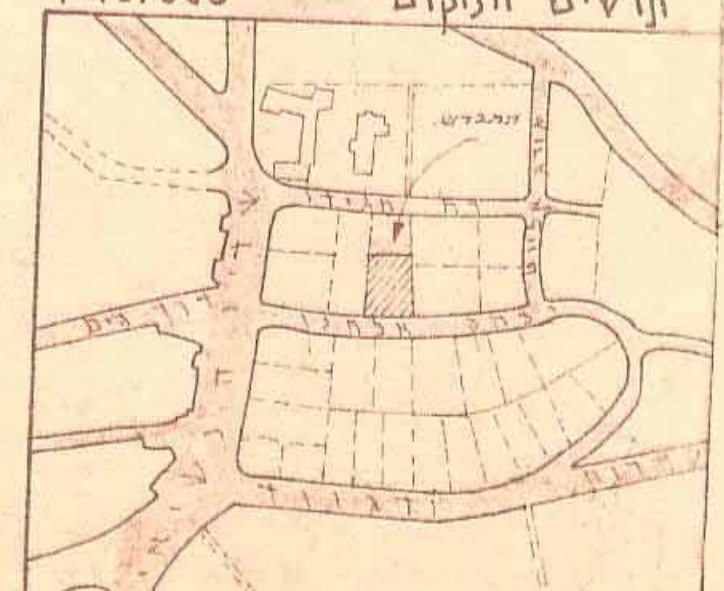
II תת קרקעי-III

74 חל

טבלת האזורים והשימושים

תאור השטח	צבע	השטח (בדונם)	השטח (ב%)
חום כהה	91,88	1869,64	
חום	5,81	118,20	
ורוד	2,31	47,16	
סה"כ שטח התכנית	100 %	2.035	

תצלום המקום 1:10.000



החל מיום תחילת הבניה...
11.1.76