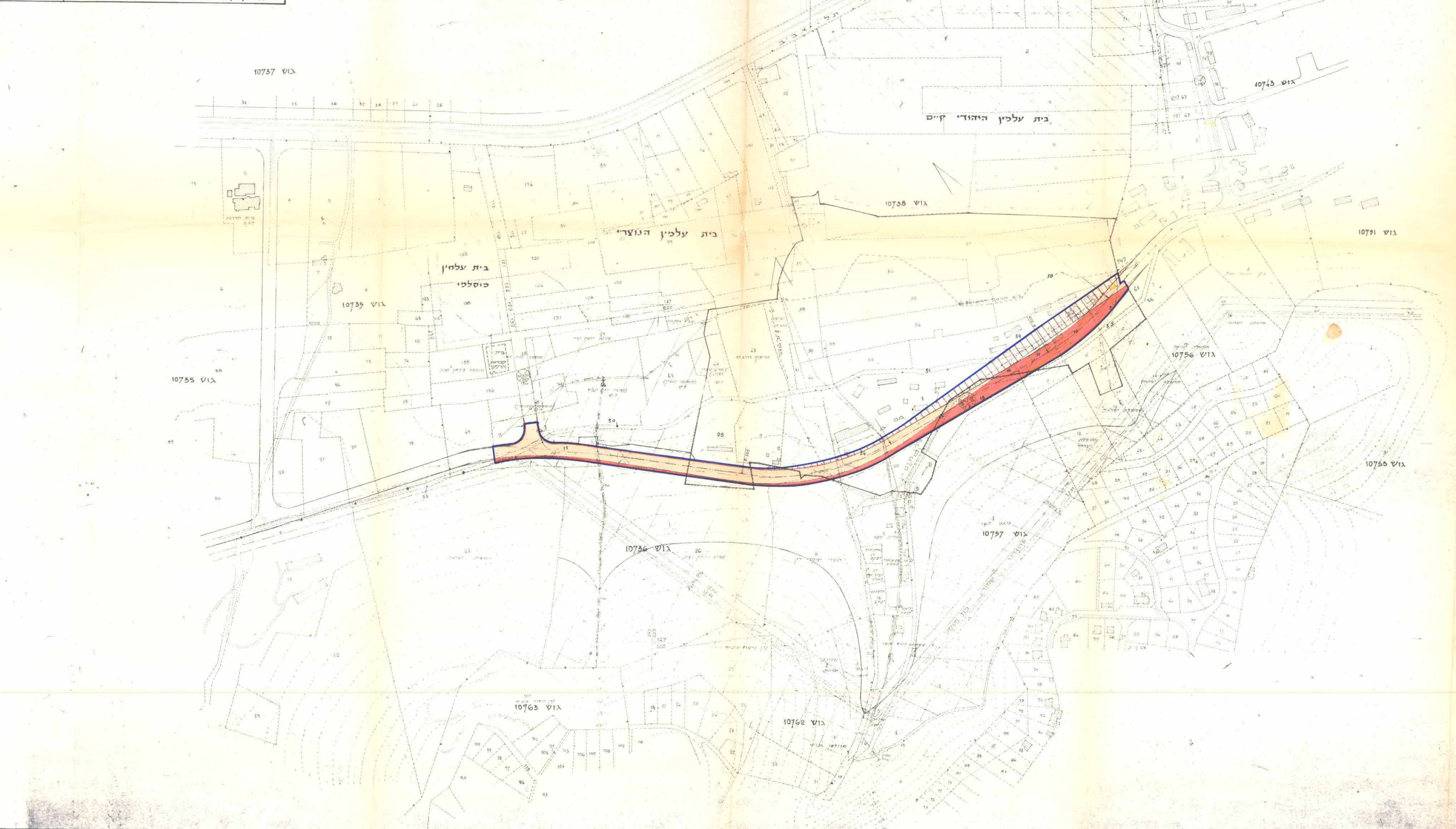
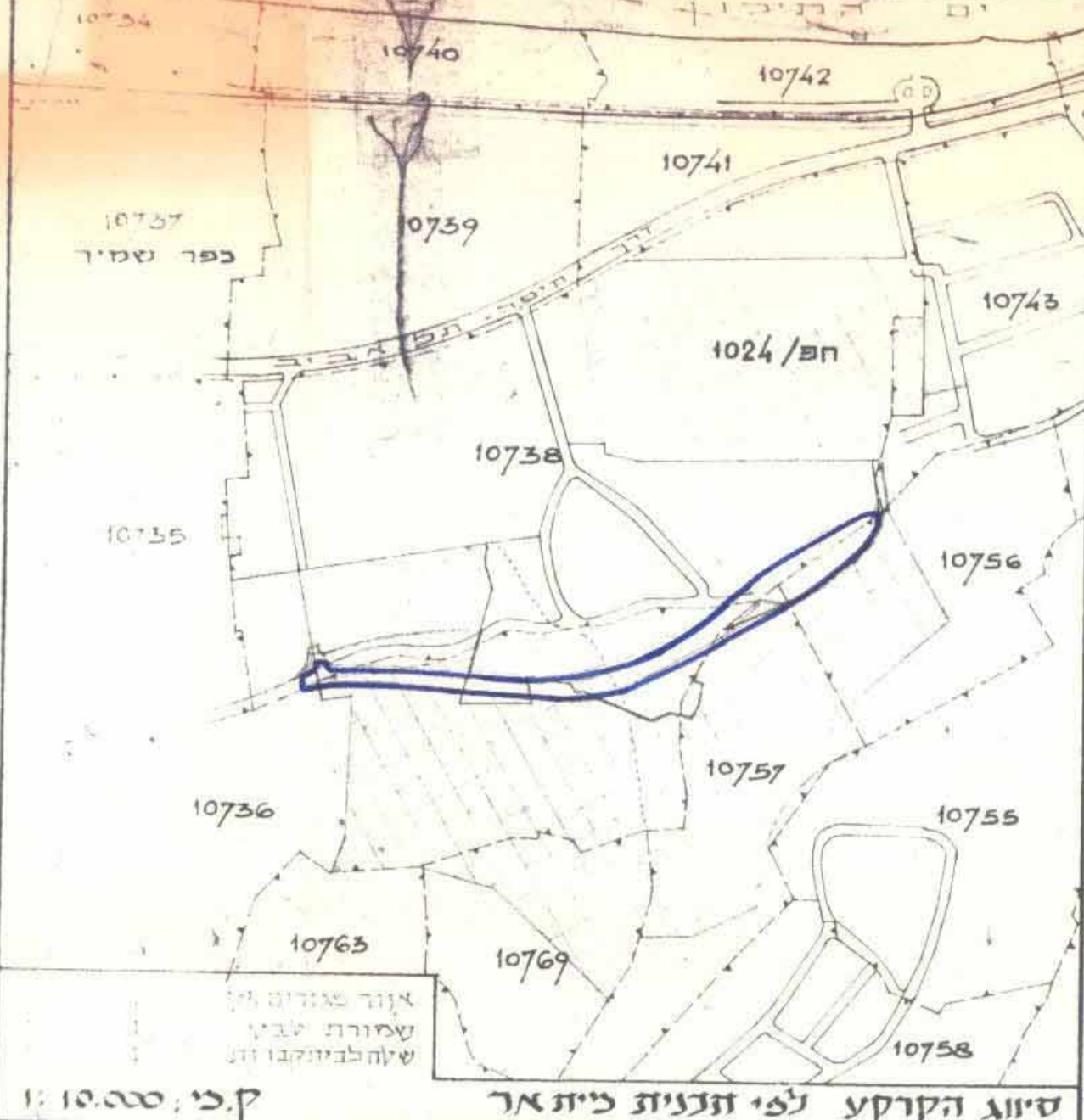


תשריט כצורף לשניו תכנית מיתאר מקומיות, תכנית פס' חפ' 1024 ד' הרחבת בית הקברות היהודי שנויים בקשר להתוויית דרך לירה.

ק.צ. 1:2500



- מקרא:**
- גבול התכנית
 - גבול גוש
 - גבול חלקה לשמה
 - בנין לחריטה
 - שלה כיועד לתכנון בעתיד
 - דרך באפשרות
 - דרך כוצעת
 - קו רחוב
 - מספר הדרך
 - רוחב הדרך
 - דרך לבטול
- החוקה שחיי תכנית זו:**
- שלה בית הקברות הקיים
 - שלה בית הקברות הפורחב
 - שלה צבורי פתוח וחסכה
 - שעה דרכים קיימות
 - שלה התכנית

<p>הוצעה הסמכות לתכנון ולביצוע - תישח</p> <p>תכנית ת.צ. חפ' 1024 ט' הומוץ להפקדה בישיבה ה- 96 ב-12.75/27.10.75 ת.צ. 1024 ט' 18</p> <p>יושב ראש הוועדה: <i>[Signature]</i> מחנך העיר: <i>[Signature]</i></p>	<p>הוצעה הסמכות לתכנון ולביצוע - תישח</p> <p>תכנית ת.צ. חפ' 1024 ט' הומוץ לתת תוקף בישיבה ה- 96 ב-12.75/27.10.75 ת.צ. 1024 ט' 18</p> <p>יושב ראש הוועדה: <i>[Signature]</i> מחנך העיר: <i>[Signature]</i></p>
<p>תכנית פס' חפ' 1024 ט' 18 הוצעה להפקדה ב-12.75/27.10.75 ת.צ. 1024 ט' 18</p> <p>יושב ראש הוועדה: <i>[Signature]</i> מחנך העיר: <i>[Signature]</i></p>	<p>תכנית פס' חפ' 1024 ט' 18 הוצעה לתת תוקף ב-12.75/27.10.75 ת.צ. 1024 ט' 18</p> <p>יושב ראש הוועדה: <i>[Signature]</i> מחנך העיר: <i>[Signature]</i></p>

עיריית חיפה	מחנך העיר	ת.צ. 1024 ט' 18
מחנך העיר	ת.צ. 1024 ט' 18	ת.צ. 1024 ט' 18
ת.צ. 1024 ט' 18	ת.צ. 1024 ט' 18	ת.צ. 1024 ט' 18
ת.צ. 1024 ט' 18	ת.צ. 1024 ט' 18	ת.צ. 1024 ט' 18
ת.צ. 1024 ט' 18	ת.צ. 1024 ט' 18	ת.צ. 1024 ט' 18