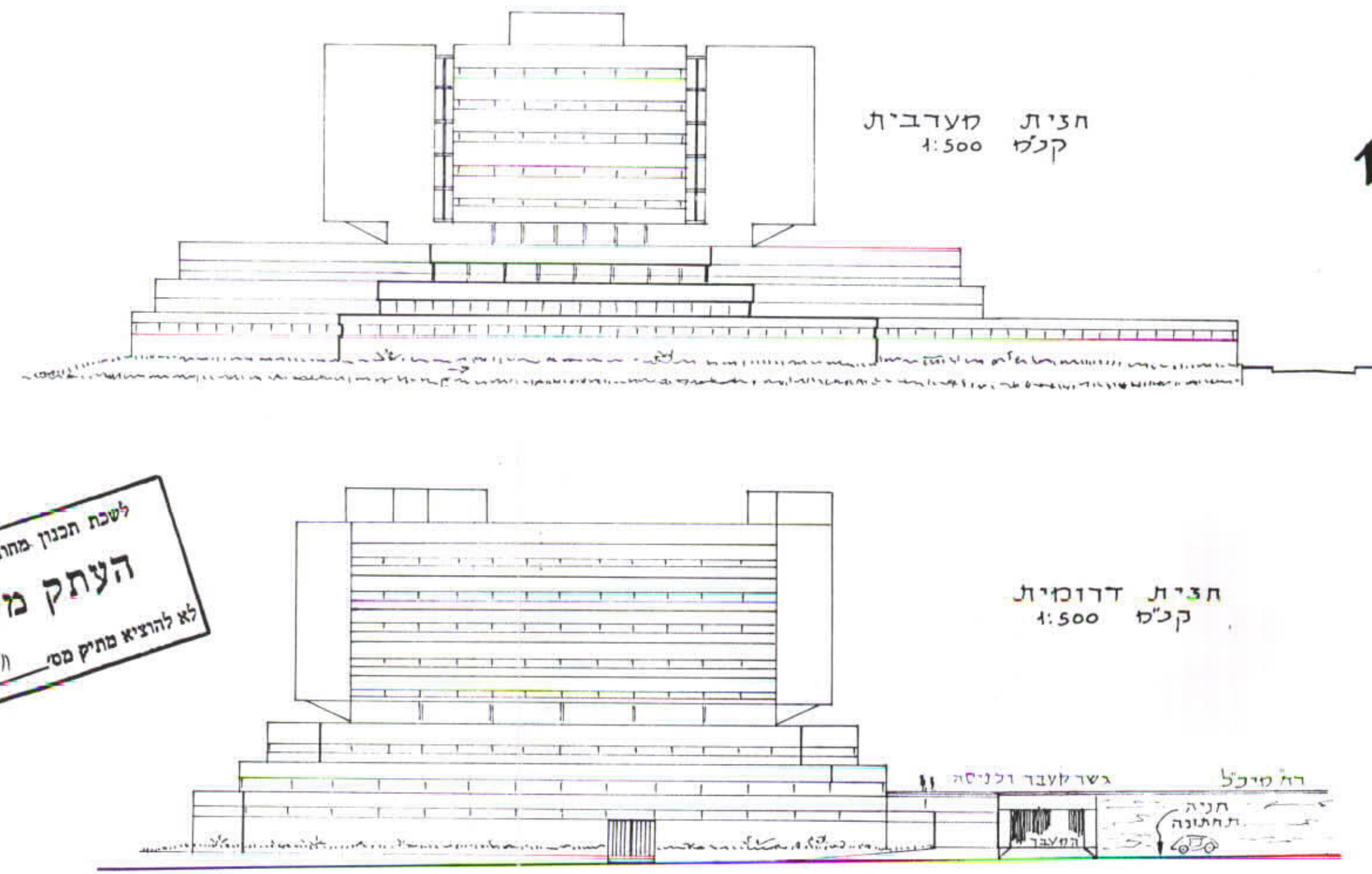
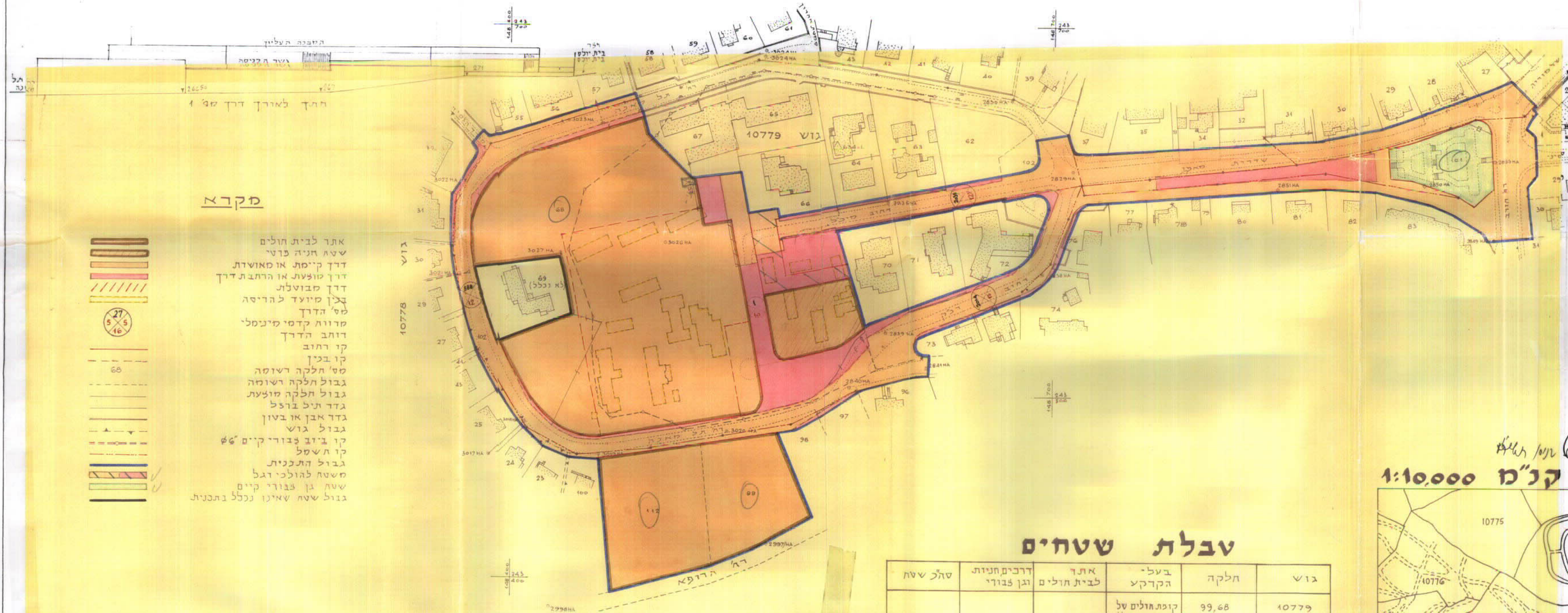


שטח תכנון עיר חיפה תשריט מצורף לתכנית תכנון עיר מס' חפ/1246 בית חולים "הכרמל" (החדש) קנה המדה 1:1250



<p>הועדה המקומית לבנייה ולתכנון - חיפה</p> <p>תכנית מ.ע.ת. מס' חפ/1246</p> <p>חוסמין נ. ג'ון חוקר</p> <p>בישיבה ח' 98 ב- 11.7.65</p> <p>יושב ראש הוועדה: יוסב ראש הוועדה</p> <p>מחוקם העיר: מ'א/1246</p>	<p>הועדה המקומית לבנייה ולתכנון - חיפה</p> <p>תכנית מ.ע.ת. מס' חפ/1246</p> <p>הוסמין להפקדה</p> <p>בישיבה ח' 92 ב- 31.1.65</p> <p>יושב ראש הוועדה: יוסב ראש הוועדה</p> <p>מחוקם העיר: מ'א/1246</p>
--	--



- סקרא**
- אתר לבית חולים
 - שטח חניה כרטי
 - דרך קיימת או מאושרת
 - דרך מועפת או הרחבת דרך
 - דרך מבועלת
 - צ'ן מיועד להדושה
 - לפי הדך
 - מדווח קדמי מינפלי
 - דוחב הדך
 - קו רחוב
 - קו בכין
 - מס' חלקה רשומה
 - גבול חלקה רשומה
 - גבול חלקה מועפת
 - גדר תיל ברזל
 - גדר אבן או בעוץ
 - גבול גוש
 - קו ביוב צבורי קיים 66
 - קו חשמל
 - גבול התכנית
 - משטח להולכי רגל
 - שטח גן צבורי קיים
 - גבול שטח שאינו נכלל בתכנית

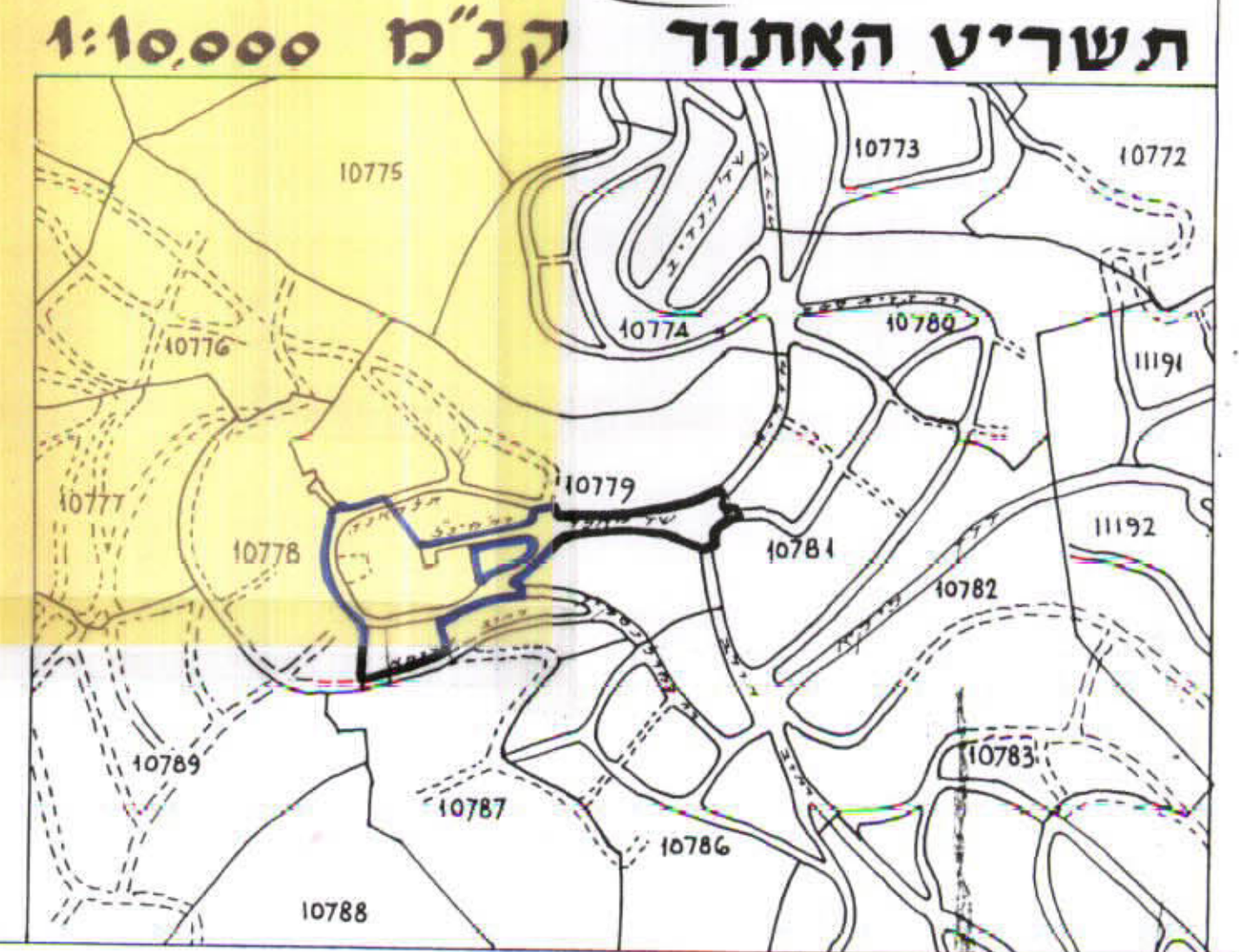
תשריט מס' חפ/1246
מחוקם מס' 1189 סיום 29.3.65 עמוד 158

משרד הפנים
חוק התכנון והבניה תשכ"ה-1965
מחוק: מ'א/1246
מורה: הבנק מקומי
ת"ת 98
חכנית: מ'א/1246
הועדה המקומית בישיבה ח' 98
מיום: 10.5.66
להחליטה לתת תוקף לתכנית הצבחה לעיל.
ע"כ ראש הוועדה

תכנית מס' חפ/1246
מחוקם מס' 1244 סיום 25.2.68 עמוד 126

טבלת שטחים

ג'ו	חלקה	בעל-הקרקע	אתר לבית חולים וגן צבורי	סה"כ שטח
10779	99,68	קופת חולים של ההסתדרות הנכלית לפי דשימה עיריית חיפה (דרך) עיריית חיפה	26,000 מ ²	53,000 מ ²
			49.0%	100%
			51.0%	



בעלי הקרקע ויוצאי התכנית: המתכנן: מודד מוסמך:

תערות:
1. השטחים הרשומים של החלקות הם כלהלן:
חל. 68 - 24,188 מ², חל. 99 - 30,018 מ², חל. 412 - 4007 מ²
2. השטחים בטבלת השטחים נקבעו באופן גובי ובלבד וצלולים להשתנות.

12.2.67
י.ד.כ"ט
א.ד.כ"ט
מחוקם העיר - המולקו המוסמך
מתוך