

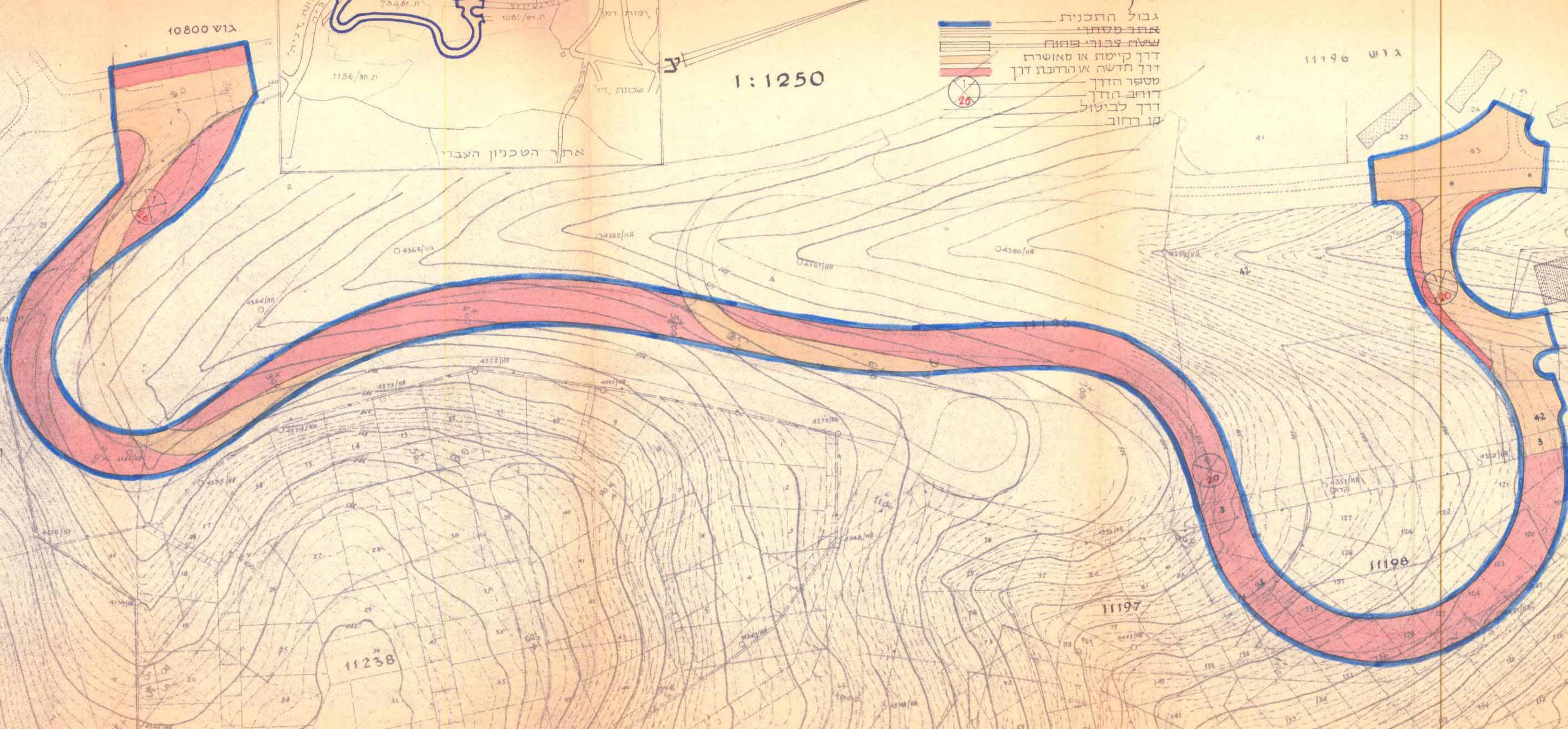
שנוי לתכנית מתאר מקומית, ת.מ.ס' חפ/1317
 חיבור בין רח' אינרתשיונל עם דרך דליה

ת.מ.ס' חפ/1317
 30.4.1968
 15

- סקרא :**
- גבול התכנית
 - אתר מסומן
 - שטח צבירי שטוח
 - דרך קיימת או מאושרת
 - דרך חדשה או הרחבת דרך
 - מספר הדרך
 - דוחב הדרך
 - דרך לביטול
 - קו רחוב



1:1250



הועדה המקומית ורח' העיר - חיפה
 תכנית ת.מ.ס' חפ/1317
הומלץ לתת תוקף
 בשיבחה ה- 41 ב-8.4.1968
 יושב ראש הועדה: *[Signature]*
 מהנדס העיר: *[Signature]*

הוועדה המקומית לבניה ולתכנון העיר - חיפה
 תכנית ת.מ.ס' חפ/1317
הומלץ להפקדה
 בשיבחה ה- 26 ב-16.7.1967
 יושב ראש הועדה: *[Signature]*
 מהנדס העיר: *[Signature]*

משרד הפנים
חוק התכנון והבניה חש"ב-1965
 מ' 40
 מרחב תכנון מקומי
 תכנית ת.מ.ס' חפ/1317
 הורש"ח המחוזית בשיבחה זו
 מיום 23.4.68
 החליטה לתת תוקף
 לתכנית הנכרת לעיל
 טען מנהל כללי לתכנון
 ושב ראש הועדה: *[Signature]*

משרד הפנים
חוק התכנון והבניה חש"ב-1965
 מ' 40
 מרחב תכנון מקומי
 תכנית ת.מ.ס' חפ/1317
 הורש"ח המחוזית בשיבחה זו
 מיום 27.8.68
 החליטה לתת תוקף
 לתכנית הנכרת לעיל
 טען מנהל כללי לתכנון
 ושב ראש הועדה: *[Signature]*

תכנית מס' חפ/1317
 מורסמת לתת תוקף בליקום
 המרומזים מס' 1468 מיום 27.6.68
 י"ז טמוז תש"ח

תכנית מס' חפ/1317
 מורסמת לתת תוקף בליקום
 המרומזים מס' 1431 מיום 8.2.68
 י"ג שבט תש"ח

חיבור בין רח' אינרתשיונל
 עם דרך דליה
 1:1250
 247
 26.7.68