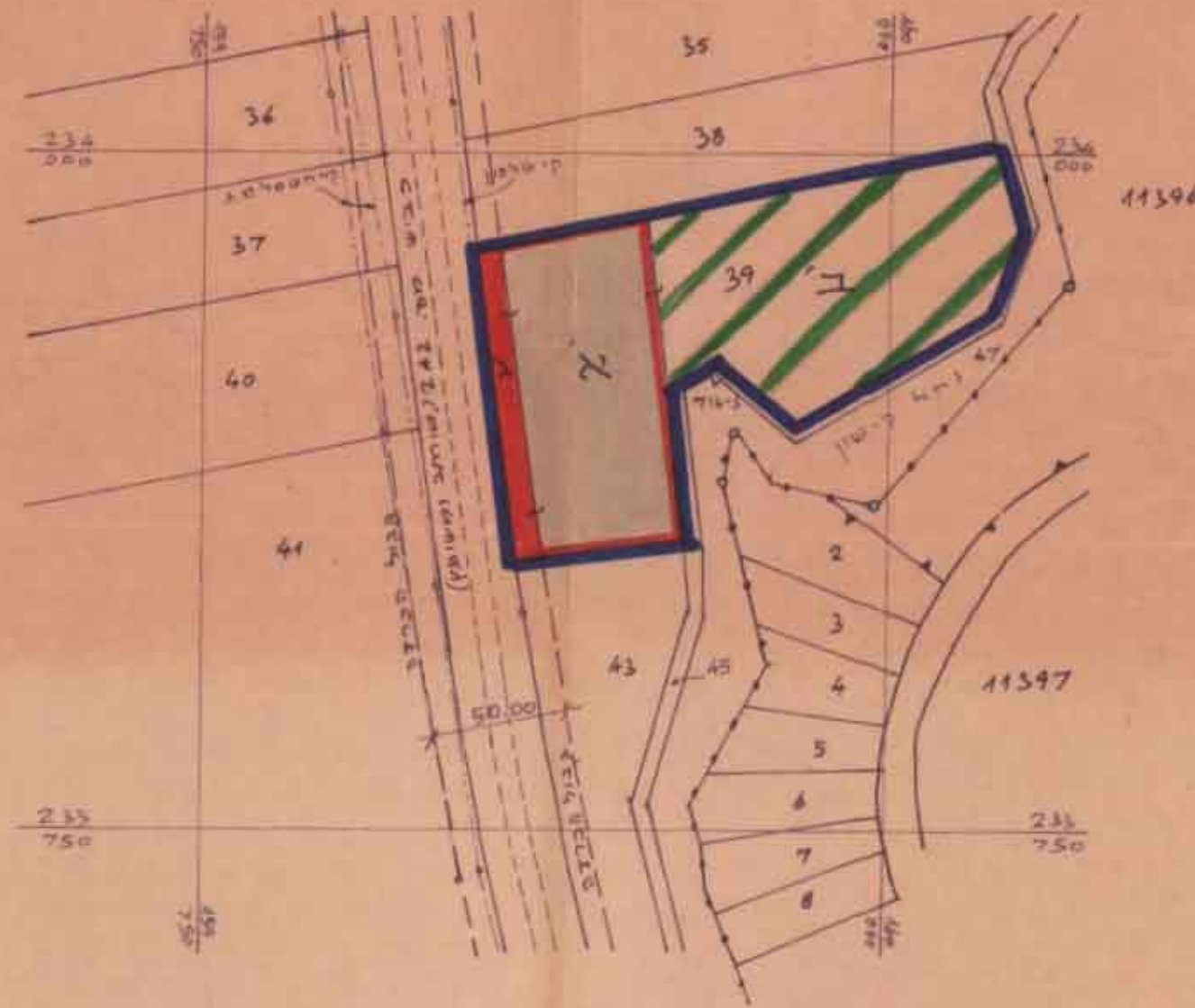
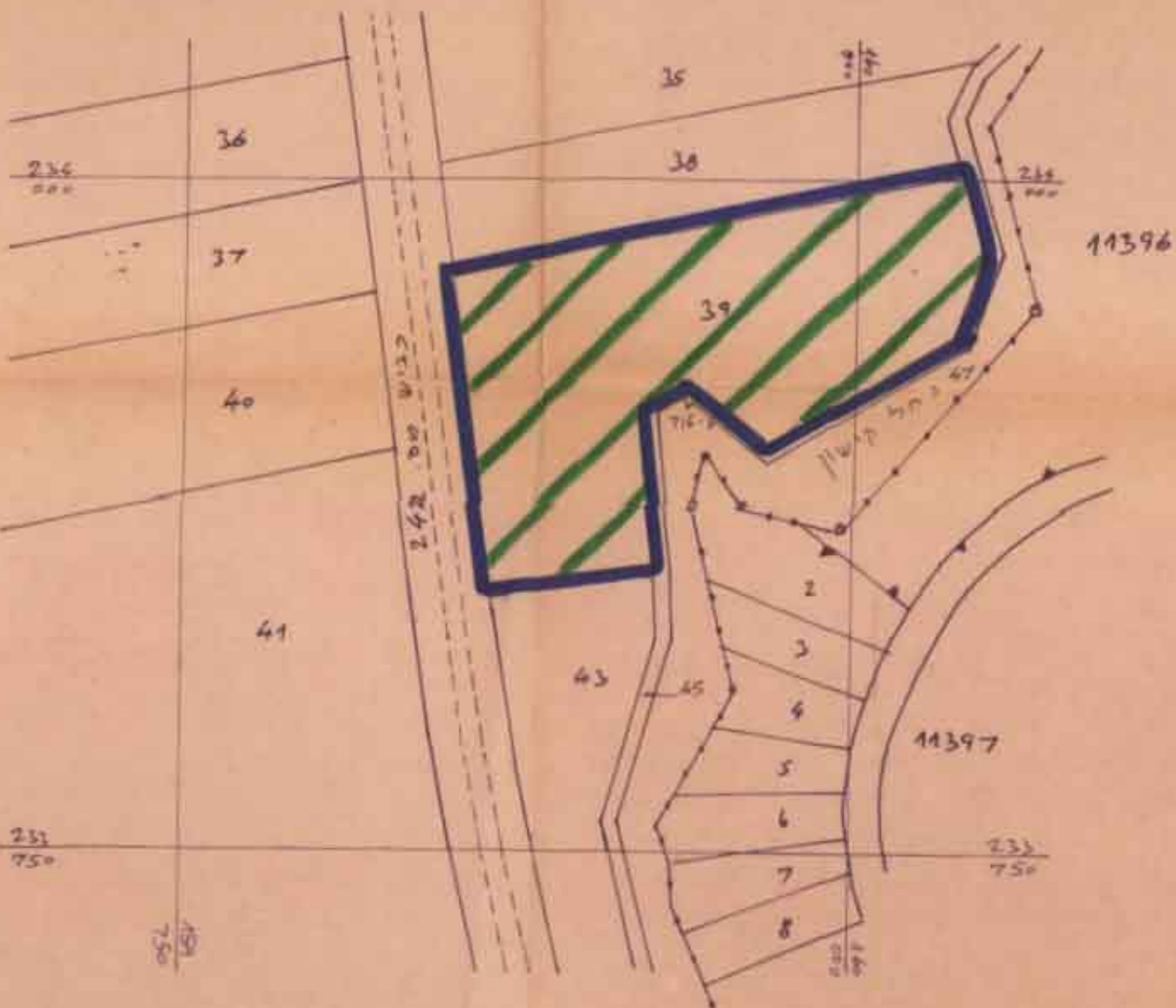


מרחב תכנון מקומי - מחוז חיפה

תכנית מפורטת מס. ב. ע. 791
תחנת דלק בכביש מס. 242.



נוצב חדש 1 : 2500

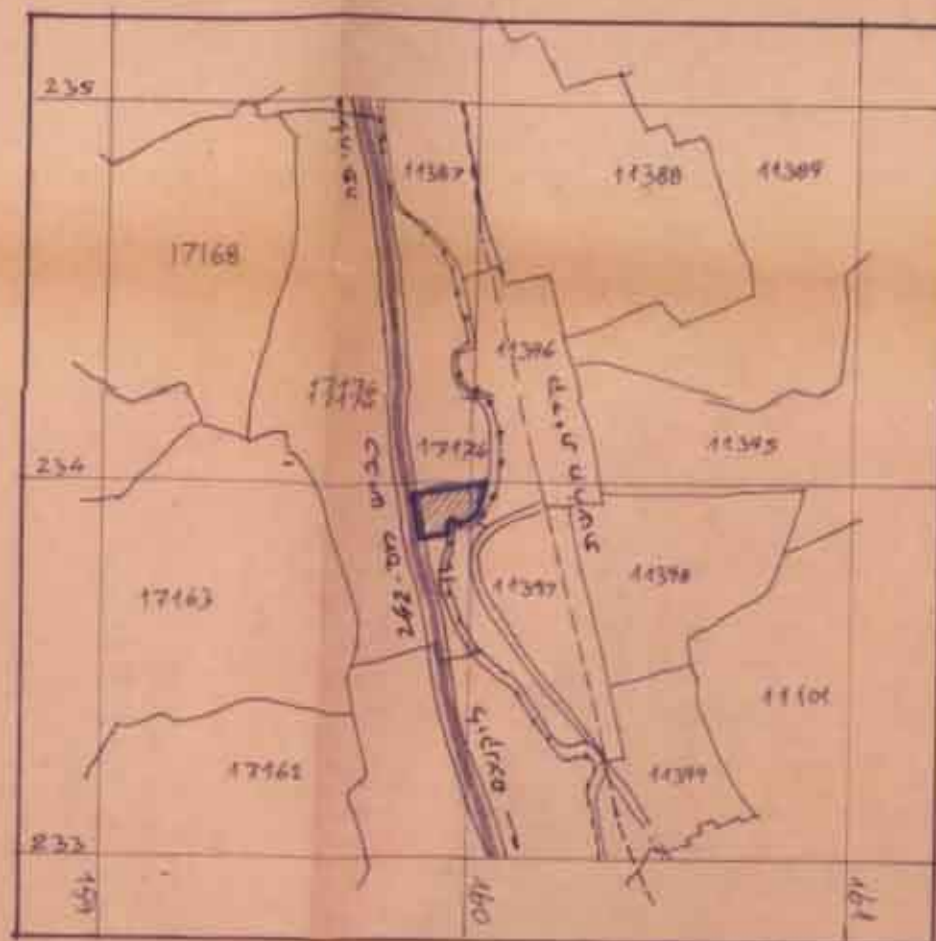


נוצב ק"מ 1 : 2500

- סקרא:**
- גבול התכנית
 - מגדש מיוחד לתחנת דלק שנותי הכב ומסעדה לרכב כבד
 - שטח הקלאו
 - הרחבת דרך קיימת

טבלת השטחים:

מס	ה"עוד	השטח במ"ר	השטח באחוזים
א	תחנת דלק שנותי הכב ומסעדה לרכב כבד	6.350	39 %
ב	שטח הקלאו	8.771	54 %
ג	הרחבת הדרך	1.035	7 %
39	סה"כ החלקה	16.156	100 %



תרשים הסביבה 1 : 20.000

מחוז : חיפה
נפה : חיפה
מקום : ע"ו קרית חר'שת, כביש מס. 242
גוש : 17174
חלקה : 39
שטח התכנית : 16,156 ד.מ.
היודם והמבצע : יוסף נאיף חר'קואן
בעל הנכס : " " "
המתכנן : המח' הטכנית של תב' דלק בע"מ

חתימות :
היודם והמבצע : יוסף חר'קואן
בעל הנכס : יוסף חר'קואן
המתכנן : [Signature]

תאריך : 22 ספטמבר 1975

מסדר הבנים
ד' ההכנת והבניה השכיח 1965
מס' תכנון מקומי 791/ג
מס' תכנון מפורט 15
תחילת הבניה 16.12.75
מס' תכנון מפורט 24.12.75
לחנן ח' חר'קואן
מס' תכנון מפורט 24.12.75
יורי ורמז חר'קואן

הי"ד הפנים
דוק דהכנת והבניה השכיח 1965
שטח חיפה
מרחב תכנון מקומי 791/ג
מס' תכנון מפורט 15
תחילת הבניה 16.12.75
מס' תכנון מפורט 24.12.75
לחנן ח' חר'קואן
מס' תכנון מפורט 24.12.75
יורי ורמז חר'קואן

מס' תכנון מפורט 791/ג
מס' תכנון מפורט 24.12.75
יורי ורמז חר'קואן

מס' תכנון מפורט 791/ג
מס' תכנון מפורט 24.12.75
יורי ורמז חר'קואן