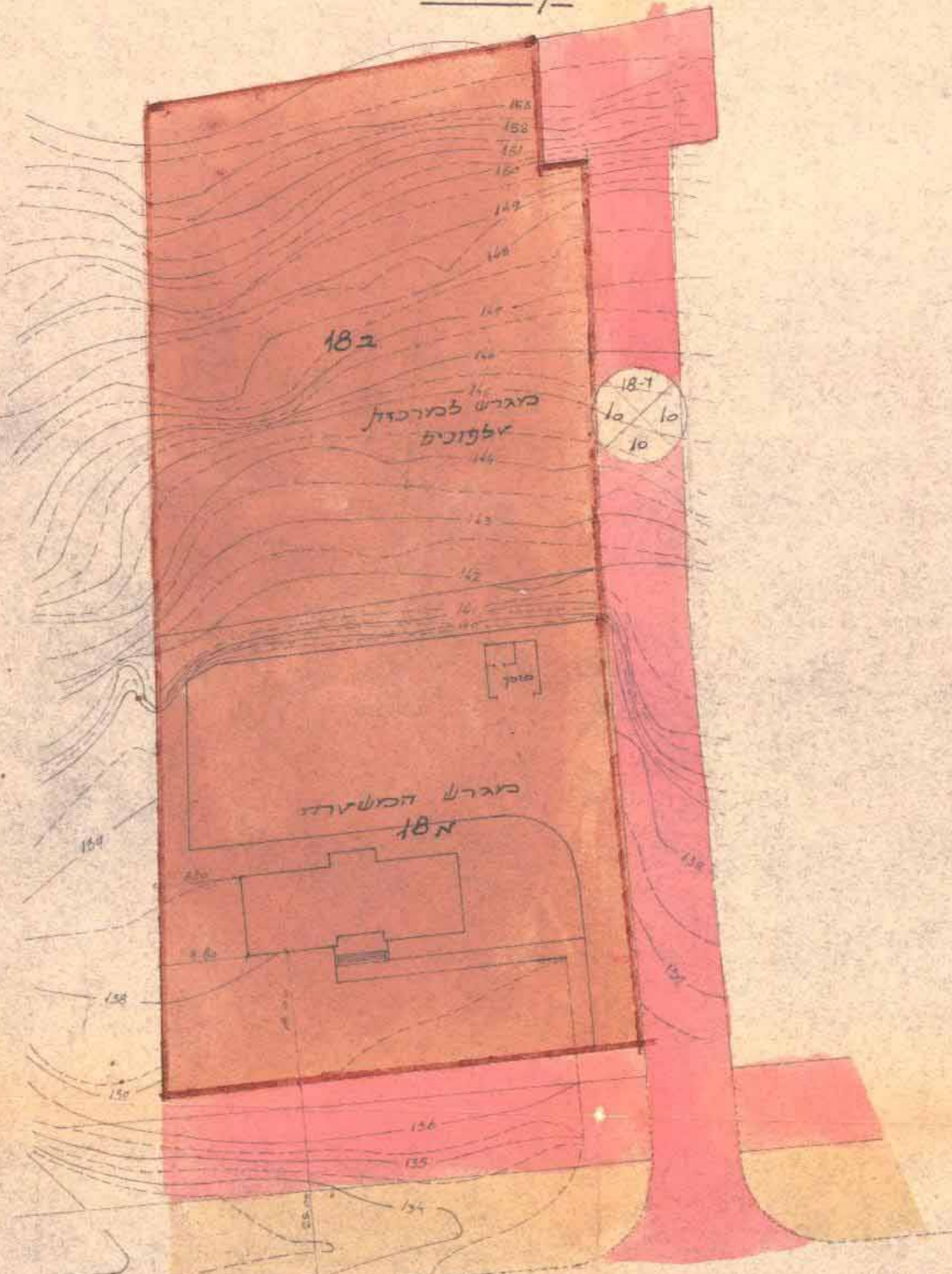
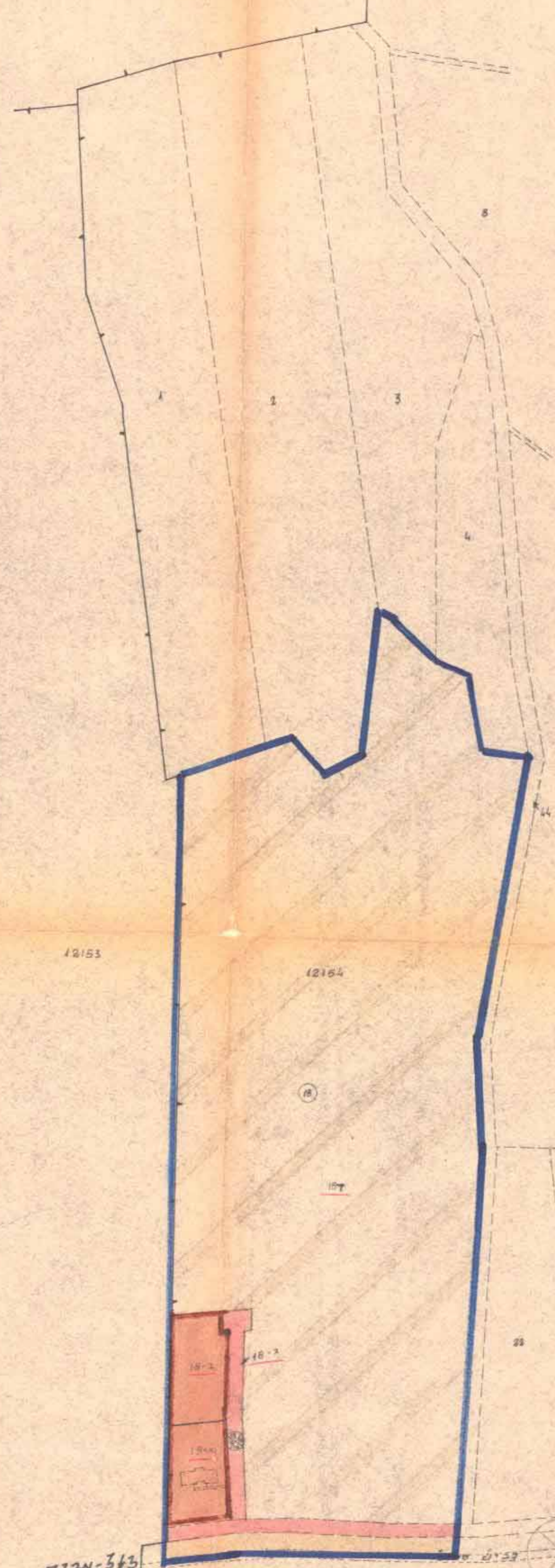


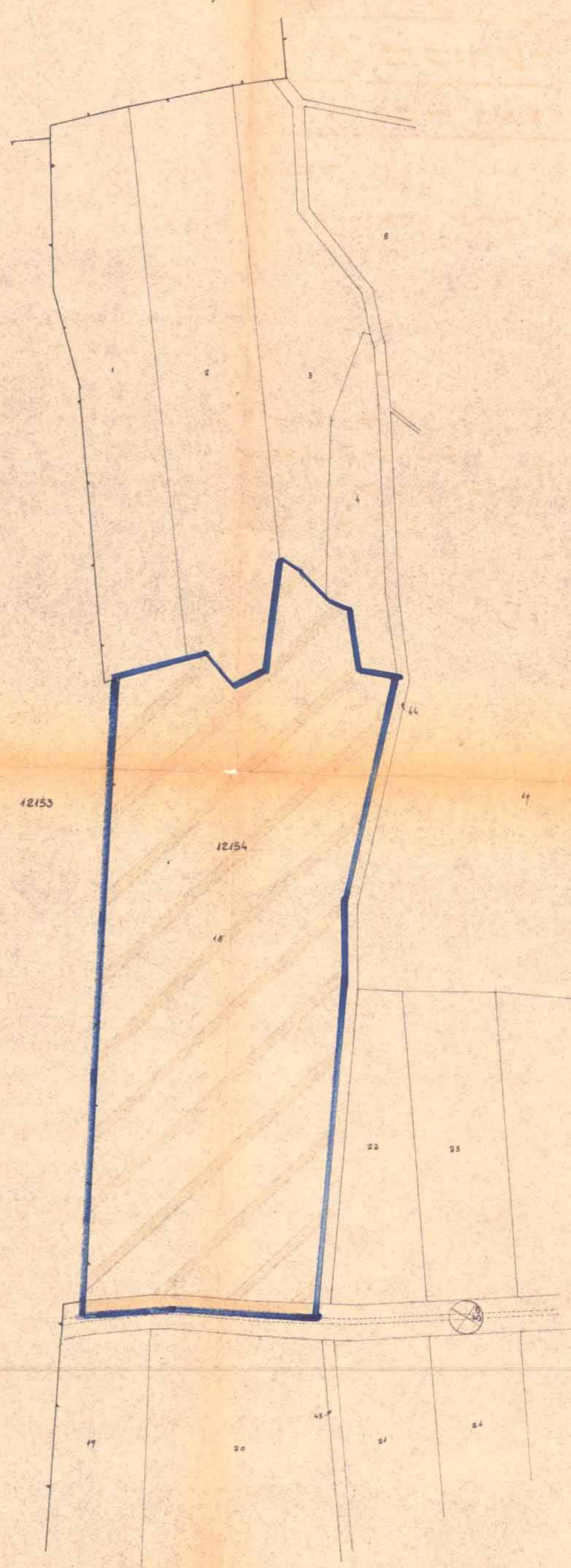
קרשים המקדש המיוחד
לפניו של המקדש לבנין המשנה
ק.מ. 1800



מצב קדש



מצב קיים



מרחב תכנון מחוז חיפה תשריט מצורף לתכנית מפורטת מס' ג/ל 665 כשנוי לתכנית מתאר ג/400 ואזור הגליל

שנוי יעוד לשטח בניני עבור
שטח התכנית, מרכזת טכפונית ואדו ערה, גוש-12154, חלק מן חלקה 18



נירו
מרכזי שוטבי
מדינת ישראל

- מחוז " חיפה
- מקום " כפר ערה
- גוש " 12154
- מקיש התכנית " אדריכל ראשי מ.ע.ש.
- בעל הקרקע " מנהל מקרקעי ישראל
- עורך התכנית " אדריכל ראשי מ.ע.ש. ע"י
- תאריך " 12.1.1969
- ק.מ. " 12500
- תק"ן " 30.4.1969

טבלת השטחים

הערות	מס' החלקה	שטח החלקה	דשום מיוצע
	18	123674	-
	א	4295	-
	ב	3992	-
	ג	1520	-
	ד	113967	-
	סה	123674	123674

מקרא

- גבול התכנית
- אזור לקבלה
- אזור לבניני עבור
- בנין קיים
- דרך מתוכננת סלולה
- דרך מתוכננת לא סלולה
- דרך חדשה ולא הרחבה
- מספר הדרך
- קו בנין
- רוחב הדרך
- שטח התכנית - 123674 מ"ר
- גודל חלקי חרט

קרשים הסביבה
ק.מ. 110000



משרד הפנים
חוק התכנון והבניה תשכ"ה-1965
מחוז חיפה
מרחב תכנון מס' 665/ג
תוכנית מתאר מס' 400/ג
תאריך תחילת הביצוע 30.4.69
מס' התכנית 12500
מס' החלקה 18

משרד הפנים
חוק התכנון והבניה תשכ"ה-1965
מחוז חיפה
מרחב תכנון מס' 665/ג
תוכנית מתאר מס' 400/ג
תאריך תחילת הביצוע 30.4.69
מס' התכנית 12500
מס' החלקה 18