

המקום: פרדס-חנה
גוש מס' 10103

חסריט שנוי מס' 1949/ לתכנית מחוזית מס' 202.
הנקרא "בתי פועלים" פרדס חנה.

ק.מ. 1:2500

לשימת החלקות והשטחים הנכללים בתכנית

חלקה מס.	שטח בדונם	חלקה מס.	שטח בדונם
2	29.061	6	2.802
3	2.628	7	4.468
4	2.601	8	4.491
5	2.634	9	6.200
		10	54.885

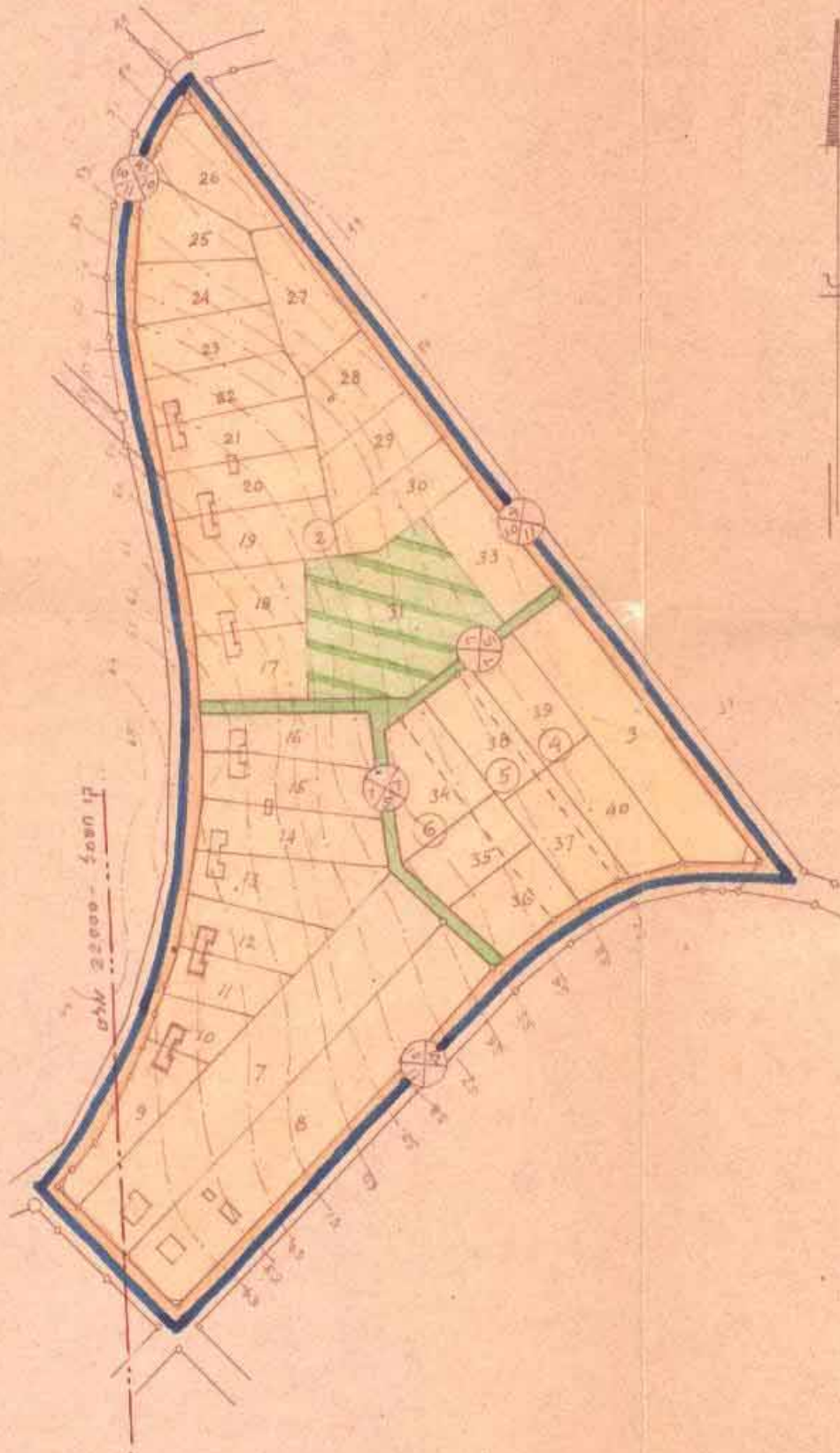
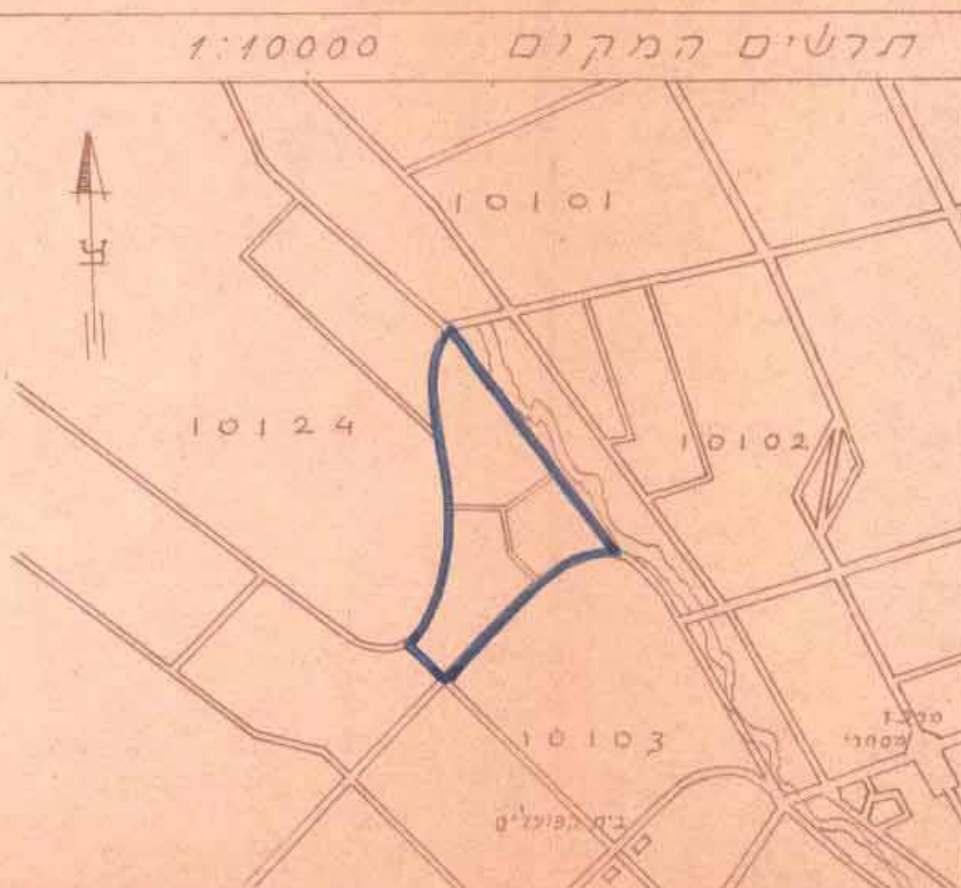
לשימת החלקות והשטחים בהתאם לתכנית

חלקה מס.	שטח בדונם	חלקה מס.	שטח בדונם
3	2.628	26	1.001
7	4.468	27	1.209
8	4.491	28	1.020
9	10.64	29	1.034
10	0.600	30	1.049
11	0.769	31	3.486
12	1.047	32	1.313
13	1.401	33	1.197
14	1.345	34	1.383
15	1.277	35	1.001
16	1.132	36	1.002
17	1.125	37	0.999
18	1.020	38	1.045
19	1.263	39	1.001
20	1.115	40	1.096
21	1.021		
22	1.012		
23	1.024		
24	0.999		
25	1.007		

שטח פתוח צבורי
דרך להולכי רגל

סה דרכים 11.3%
סה דרכים להולכי רגל 2.4%
שטחים פתוחים צבוריים 6.3%
סה 6.200

תרשים המקום 1:10000



תכנית מס' 202/א
מס' 910
תאריך 15.2.62

תכנית מס' 202/ב
מס' 945
תאריך 19.7.62

תכנית מס' 202/ג
מס' 102
תאריך 2.8.1950

תכנית מס' 202/ד
מס' 349
תאריך 20.5.54

ב א ר י מ

גבולות התכנית

מספר החלקות הרשומות שיתבטלו

גבולות " "

לחובות קיימים

דרך להולכי רגל

אזור מגורים

שטח פתוח צבורי

קו השלל

מספר כרטיס גן דרך

קו ביקור

קו גבול חרוב

התחלת בעל הקרקע: חנה להתשובת היהודים בארץ ישראל
מטעם התכנית: מחלקה טכנית

מ.פ.ק.א.
מחלקה טכנית

<p>מדינת ישראל הועדה הגלילית לבניה ולתכנון ערים מס' 202/א מס' 910 תאריך 15.2.62</p>	<p>מדינת ישראל הועדה הגלילית לבניה ולתכנון ערים מס' 202/ב מס' 945 תאריך 19.7.62</p>
---	---

<p>מדינת ישראל הועדה הגלילית לבניה ולתכנון ערים מס' 202/ג מס' 102 תאריך 2.8.1950</p>	<p>מדינת ישראל הועדה הגלילית לבניה ולתכנון ערים מס' 202/ד מס' 349 תאריך 20.5.54</p>
--	---