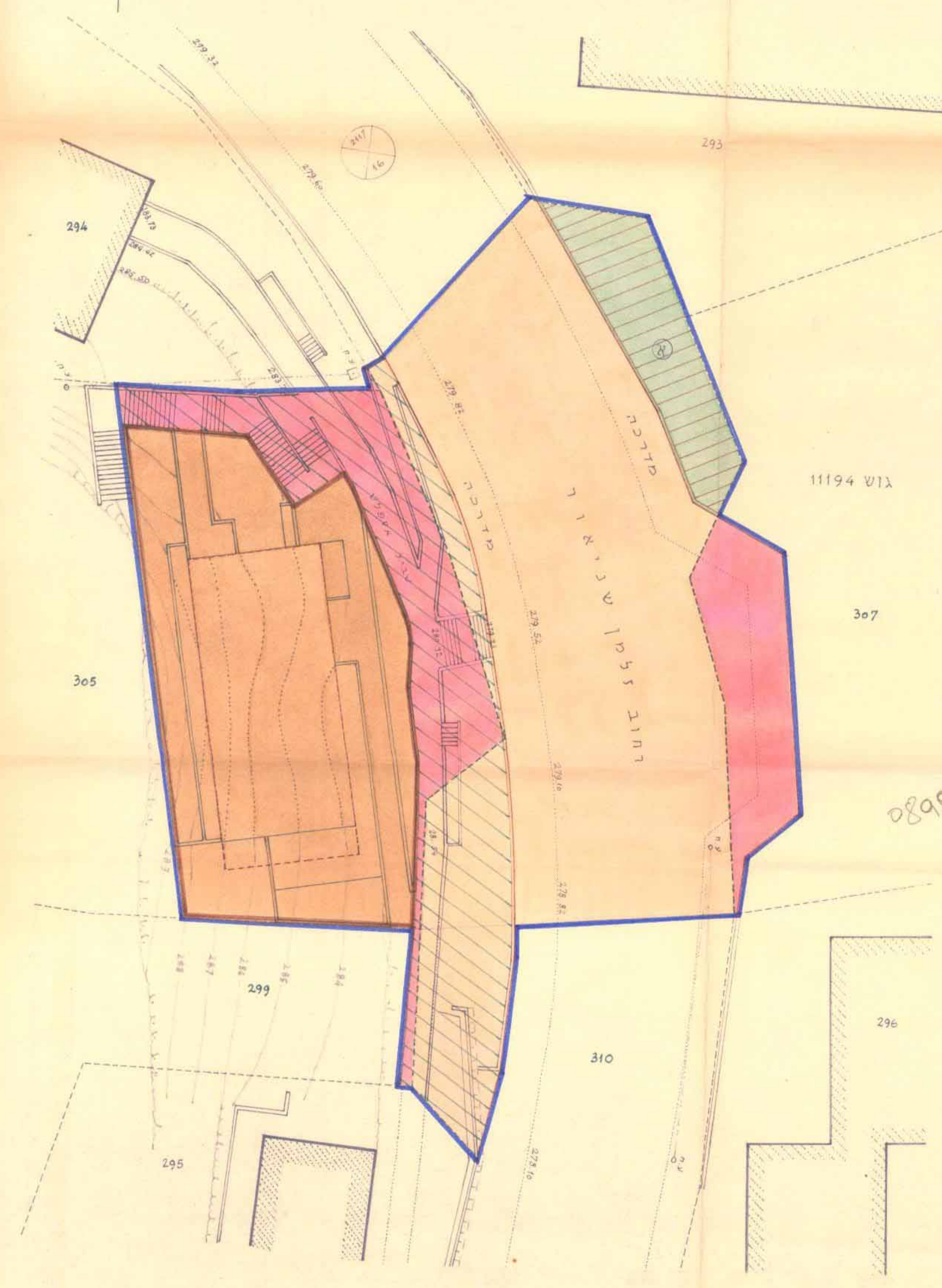


ת.ס.ס. 1436 / חפ' 17
29.10.70

מרחב תכנון מקומי, חיפה. תשריט מצורף לשנוי תכנית מפורטת, תכנית מס' חפ' 1436 גן ילדים ותחנה לאם וילד ברחוב זלמן שניאור.

ק.מ. 1:250



הועדה המקומית לתכנון ולבניה - חיפה	
תכנית ת.ע. מס' חפ' 1436	
הומלץ להפקדה	
בישיבה ה' 64 ב' 8.9.69	
יושב ראש הועדה	(-). י. כהן
מהנדס העיר	מהנדס העיר

הועדה המקומית לתכנון ולבניה - חיפה	
תכנית ת.ע. מס' חפ' 1436	
הומלץ למתן תוקף	
בישיבה ה' 14 ב' 27.7.70	
יושב ראש הועדה	(-). י. כהן
מהנדס העיר	מהנדס העיר

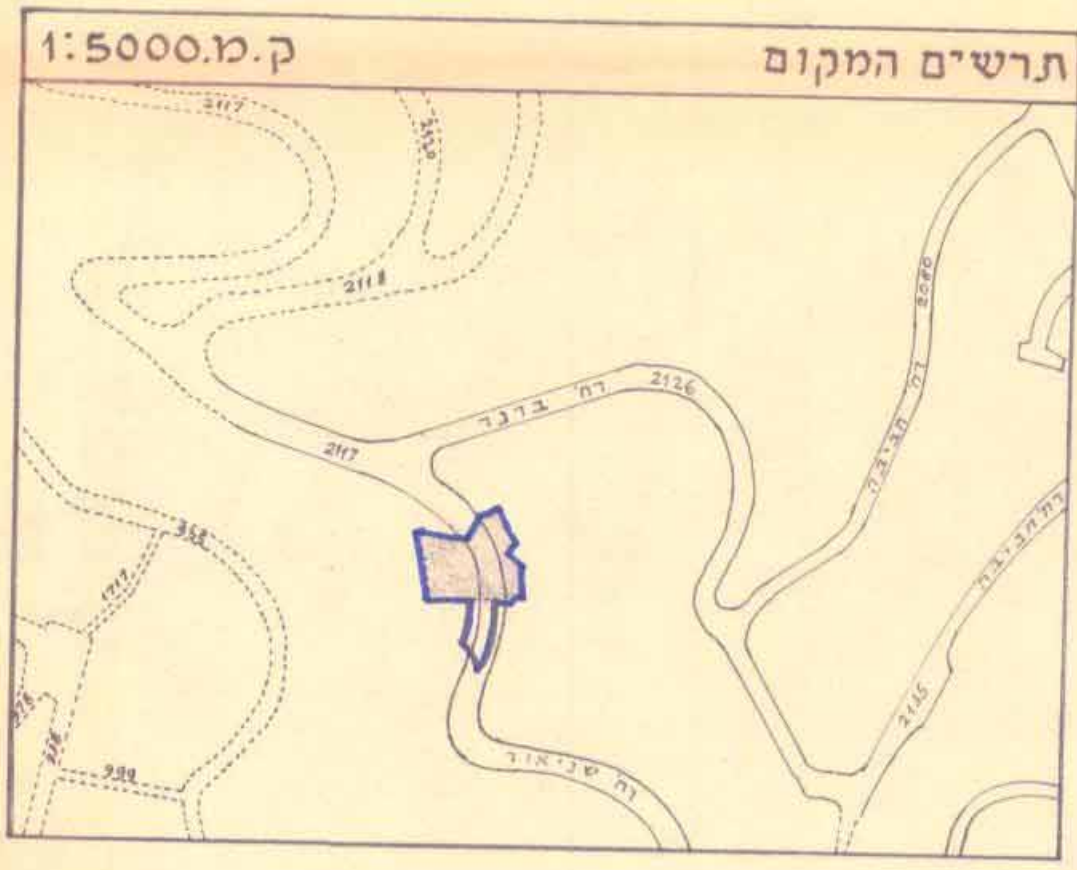
מסדר הפנים	
חוק התכנון והבניה תשכ"ה-1965	
מחוז	חיפה
מרחב תכנון מקומי	חיפה
תכנית	מס' חפ' 1436
הועדה המחוזית בשיבתה ה'	4.11.69
מיום החליטה להפקיר את התכנית הנכבדת לעיל.	
יושב ראש הועדה	יושב ראש הועדה

מסדר הפנים	
חוק התכנון והבניה תשכ"ה-1965	
מחוז	חיפה
מרחב תכנון מקומי	חיפה
תכנית	מס' חפ' 1436
הועדה המחוזית בשיבתה ה'	1.9.70
מיום החליטה לתת תוקף לתכנית הנכבדת לעיל.	
יושב ראש הועדה	יושב ראש הועדה

תכנית מס'	1436/חפ'
החלטות	מורסמה לחקירה בילקוט
מיום	1626
מיום	21-5-70
מיום	19-4-71
מיום	1714
מיום	1501

תכנית מס'	1436/חפ'
החלטות	מורסמה למתן תוקף בילקוט
מיום	1714
מיום	19-4-71
מיום	1501

שירות תכנון	
משרד ההנדסה העיר	
הסכמת הוועדה לתכנון העיר	
גן ילדים ותחנה לאם וילד ברח' זלמן שניאור	
מס' תכנון	1:250
מס' תכנון	1022-א
מס' תכנון	16-6-69



- מקרא**
- גבול התכנית
 - שטח ציבורי פתוח
 - אתר לבנין ציבורי
 - דרך קיימת או מאושרת
 - דרך מוצעת או הרחבת דרך
 - דרך לביטול
 - קו רחוב
 - גבול חלקה קיימת
 - קו בנין
 - שביל להולכי רגל מוצע

שטח התכנית: 1.9 דונם בקירוב