

# תכנית נדנאר מקומית

## תכנית ת.ע. 1766 / חפ'

### נדנאר מסמך 1:500

הועדה הפקיסית לתכנון ובניה - חיפה  
תכנית ת.ע. מס' חפ' 1766  
הוסלף לתת תוקף  
בישיבה ה- 819 ב- 13.03.88  
87.10.85  
(-) א. גולאס  
ישבר ראש העיר  
מחודס העיר

תכנית ת.ע. מס' חפ' 1766  
הוסלף לתת תוקף  
בישיבה ה- 819 ב- 13.03.88  
87.10.85  
(-) א. גולאס  
ישבר ראש העיר  
מחודס העיר

תכנית מס' 1766/חפ' מוכרחה להפקדת בילקוט  
הפרסומים מס' 3488 מיום 17.04.88 עמוד 40

תכנית מס' 1766/חפ' מוכרחה להפקדת בילקוט  
הפרסומים מס' 3488 מיום 17.04.88 עמוד 40

תכנית מס' 1766/חפ' מוכרחה להפקדת בילקוט  
הפרסומים מס' 3488 מיום 17.04.88 עמוד 40

תכנית מס' 1766/חפ' מוכרחה להפקדת בילקוט  
הפרסומים מס' 3488 מיום 17.04.88 עמוד 40

היצרנים  
בעל התהנתהנקט  
אדריכלות  
מודרני

**מקרא**

- גבול התכנית
- אזור מגורים ב'
- אתר לבנין ציבורי
- שטח ציבורי כתוח
- דרך קיימת או מאושרת
- דרך מוצעת או הרחבת דרך
- שביל הולכי רגל מוצע
- דרך לביטול
- מס' הדרך
- מרווח קידמי מינימלי
- חשב הדרך
- קו רחוב
- גבול גוש שומה
- גבול חלקה מוצעת
- גבול חלקה לביטול
- מס' חלקה קיימת
- מס' חלקה לביטול
- מס' חלקה מוצעת
- קו בנין
- איתור משוער של הבנין
- קו חשמל
- קו מים
- מס' הקומות
- קומת עמודים
- גבול תכנית ת"ע מאושרת
- חפ' 1631 רח' הנטקה
- כביש שרות וחניה

### תכנית טופוגרפית

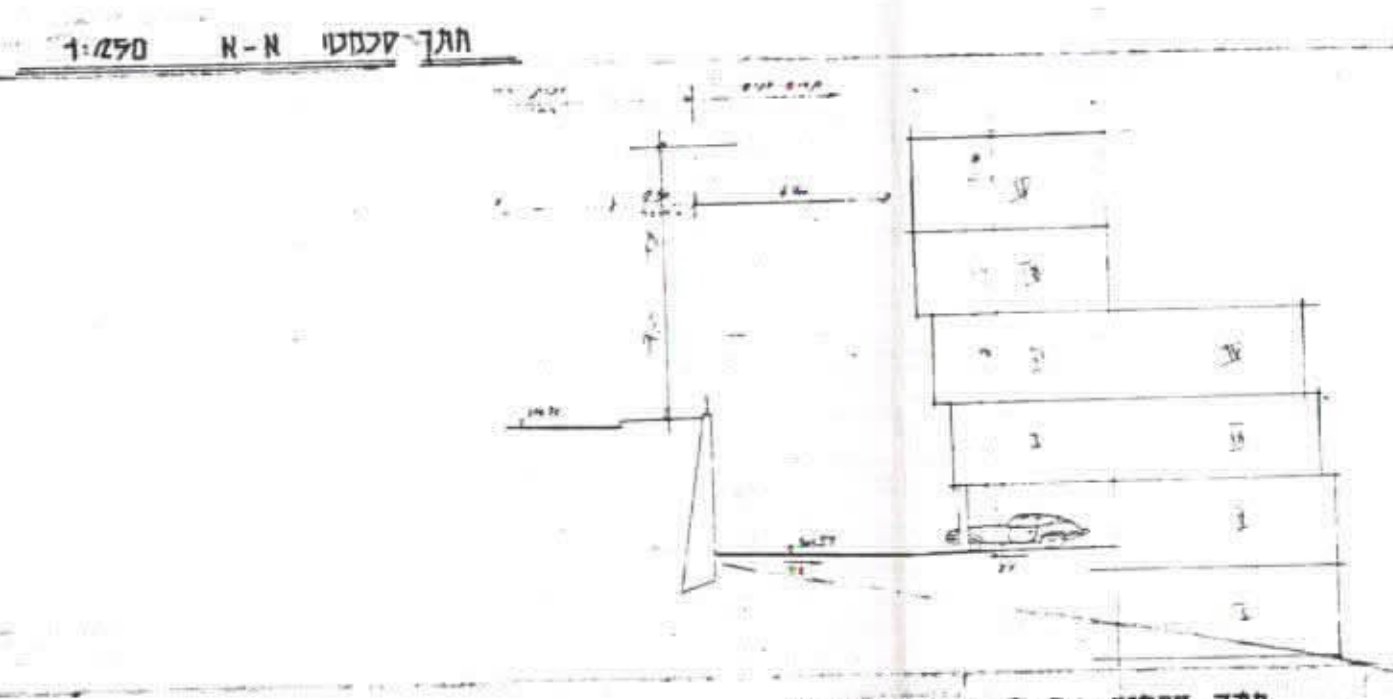
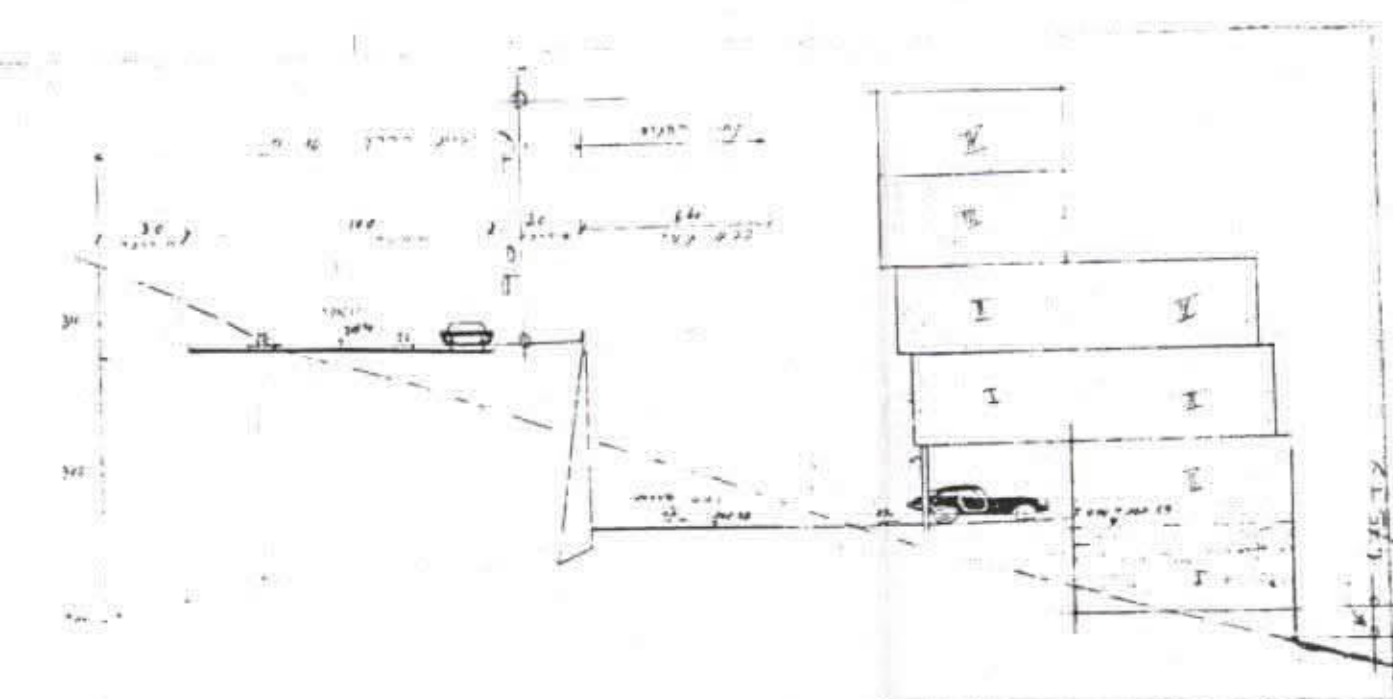
עיר	חיפה
מקום	אחוזה
גוש	11192
חלקות	5,44,14,15,16,17,46
הוק עובר	בלייכר את זיכהולץ
ק.מ.	1:500

### שטחים מדוד ורשום

5 ח'	1080 מ <sup>2</sup>
44 ח'	1412 מ <sup>2</sup>
14 ח'	1614 מ <sup>2</sup>
15 ח'	1576 מ <sup>2</sup>
16 ח'	2152 מ <sup>2</sup>
17 ח'	1685 מ <sup>2</sup>
46 ח'	30 מ <sup>2</sup>
45 ח' (חלק) :	2084 מ <sup>2</sup> - מדוד

### יעוד שטחים

אזור מגורים ב'	6140 מ <sup>2</sup> 48.8%
דרכים קיימות	2820 מ <sup>2</sup> 22.4%
דרכים חדשות	2080 מ <sup>2</sup> 16.5%
אתר לבנין ציבורי	252 מ <sup>2</sup> 2.0%
שטח ציבורי כתוח	1293 מ <sup>2</sup> 10.3%
סה"כ	12585 מ <sup>2</sup>



**תכנית סופוגרפית**

9.2	1077
10.2	2370
11.2	1082
12.2	11192
13.2	11192
14.2	11192
15.2	11192
16.2	11192
17.2	11192
18.2	11192
19.2	11192
20.2	11192
21.2	11192
22.2	11192
23.2	11192
24.2	11192
25.2	11192
26.2	11192
27.2	11192
28.2	11192
29.2	11192
30.2	11192
31.2	11192
32.2	11192
33.2	11192
34.2	11192
35.2	11192
36.2	11192
37.2	11192
38.2	11192
39.2	11192
40.2	11192
41.2	11192
42.2	11192
43.2	11192
44.2	11192
45.2	11192
46.2	11192
47.2	11192
48.2	11192
49.2	11192
50.2	11192
51.2	11192
52.2	11192
53.2	11192
54.2	11192
55.2	11192
56.2	11192
57.2	11192
58.2	11192
59.2	11192
60.2	11192
61.2	11192
62.2	11192
63.2	11192
64.2	11192
65.2	11192
66.2	11192
67.2	11192
68.2	11192
69.2	11192
70.2	11192
71.2	11192
72.2	11192
73.2	11192
74.2	11192
75.2	11192
76.2	11192
77.2	11192
78.2	11192
79.2	11192
80.2	11192
81.2	11192
82.2	11192
83.2	11192
84.2	11192
85.2	11192
86.2	11192
87.2	11192
88.2	11192
89.2	11192
90.2	11192
91.2	11192
92.2	11192
93.2	11192
94.2	11192
95.2	11192
96.2	11192
97.2	11192
98.2	11192
99.2	11192
100.2	11192

ת.ע. 1766/חפ' 1766  
17.04.88