

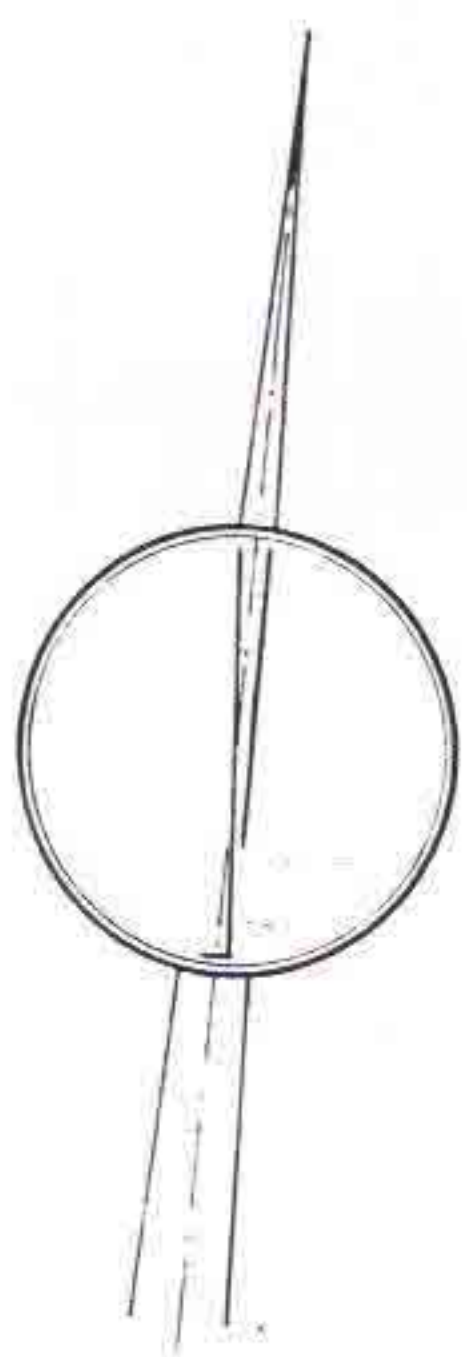
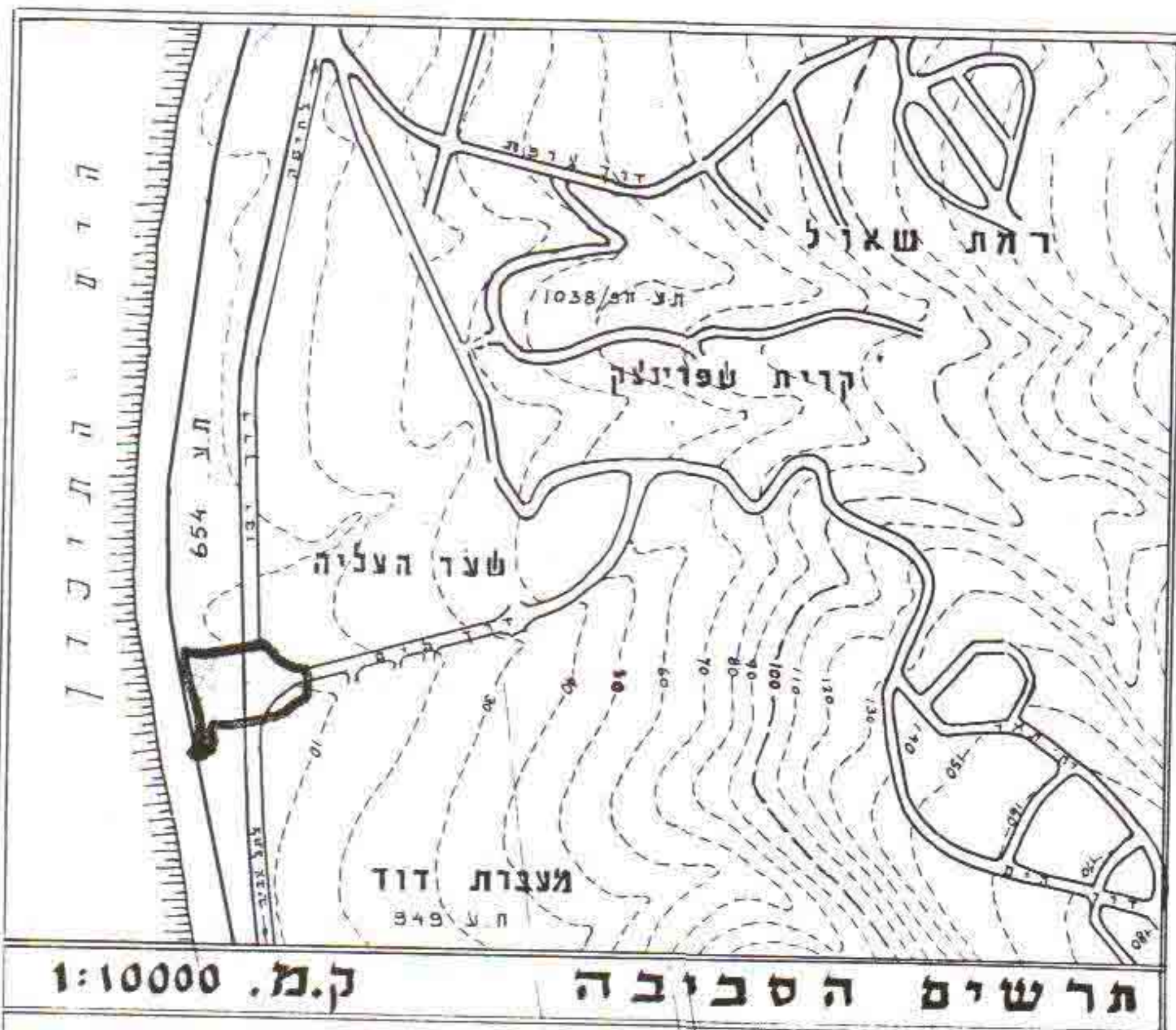
ת.צ. 1150 מופד

14-1

19.12.63

גטויט מצוקה ל
תכנית תכנון עיר מס' 1150
תחנת דלק בהצטלבות דרך
היפה תל-אביב עם דרך היס
 קנה מדה 1:500

מט' סדורי: 63/א-1/1961



תרשים הסביבה ק.מ. 1:10000

שטח התכנית 14.3 דונם בקירוב



לקרא

- אבול תכנית
- אבול הגוש
- אבול חלקה רשומה
- אבול חלקה ארבעת
- אבול ת.צ. לאושרת
- קו רחוב
- קו בנין
- קו חטול א.א.
- קו שלפון
- קו אים
- קו בידוב
- קו דלק
- שטח דרך לאושרת
- שטח דרך ארבעת
- שטח דרך ארבעת
- אספו הדרך
- רומב הארונח הצדדי
- רומב הדרך
- שטח אידוד לתחנת דלק
- שטח צבורי פתוח

הודעה
 חכמת ת.צ. מס' 1150/הפ
 הוטל להפקדה
 בשיעור 32.49 בי. 61.12.63 (686)

הודעה
 תוכנית ת.צ. מס' 1150/הפ
 הוטל להפקדה
 בשיעור 49 בי. 61.12.63 (674)

חכמת ת.צ. מס' 1150/הפ
 הוטל להפקדה
 בשיעור 15.362 בי. 61.12.63 (684)

משרד הפנים
 פקודה בנין ערים 1936
 ועדה מחוזית לבנייה ותכנון ערים
 כחול חיפה
 יום חמישי
 תאריך: 10-10-61
 את החלטת הוועדה לפעול
 על פניו של תכנית זו

משרד הפנים
 פקודה בנין ערים 1936
 ועדה מחוזית לבנייה ותכנון ערים
 כחול חיפה
 יום חמישי
 תאריך: 13-11-62
 את החלטת הוועדה לפעול
 על פניו של תכנית זו

חכמת ת.צ. מס' 1150/הפ
 הוטל להפקדה
 בשיעור 30.164 בי. 61.12.63 (690)

חלוקת השטחים/ בקורות

ל"א	תחנת דלק	59	4470	5
ל"א	תחנת דלק	26	1950	15
ל"א	תחנת דלק	22	770	15
ל"א	תחנת דלק	26	1950	15
ל"א	תחנת דלק	22	770	15

בלל הקבוע

האודו האוטומטי

התכנון

תחנות התכנון

376, 666 56