

**מרחב תכנון**  
**המועדה המקומית לתכנון ולבניה**  
**קרית - א ת א**

שנוי תכנית מתאר מקומית  
**תכנית מס' כ/63**

התכנית: כגובות, עכויות, קרית א ת א  
 ומחזור שינוי סכנות מתאר מקומית קרית א ת א מס' כ/63 ו-כ/62  
 ומס' 68 תכנית גבולות 31

שטח התכנית: 9,165.52 מ<sup>2</sup> ק 2 ~

מחוס: הצפון  
 הנפה: חופה

הישוב: קרית א ת א

בגוש: 11019 בחלקות: 9-3:17  
 ובגוש: 11052 בחלקות: 66-59

תאריך: 12.5.70 (חלקה 79)

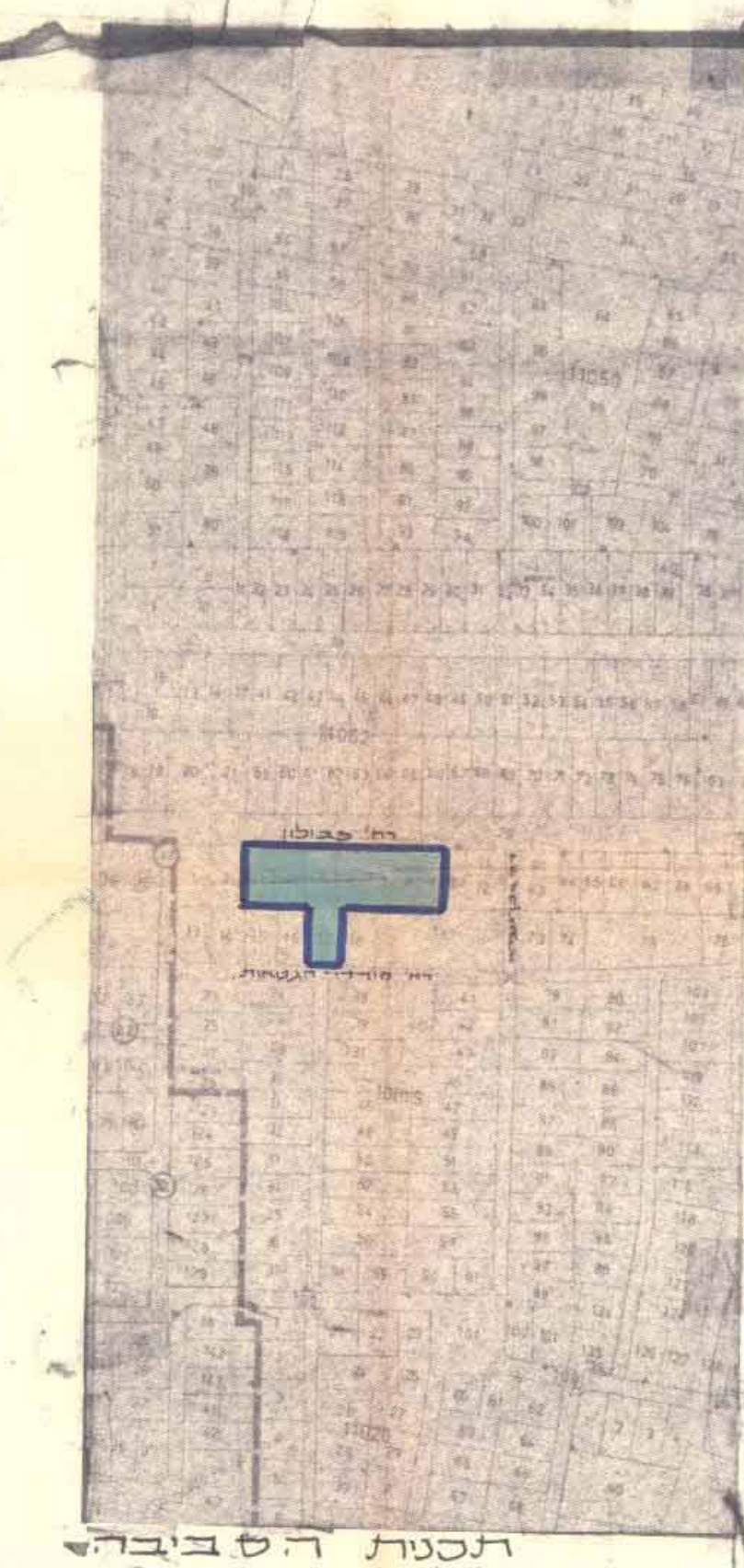
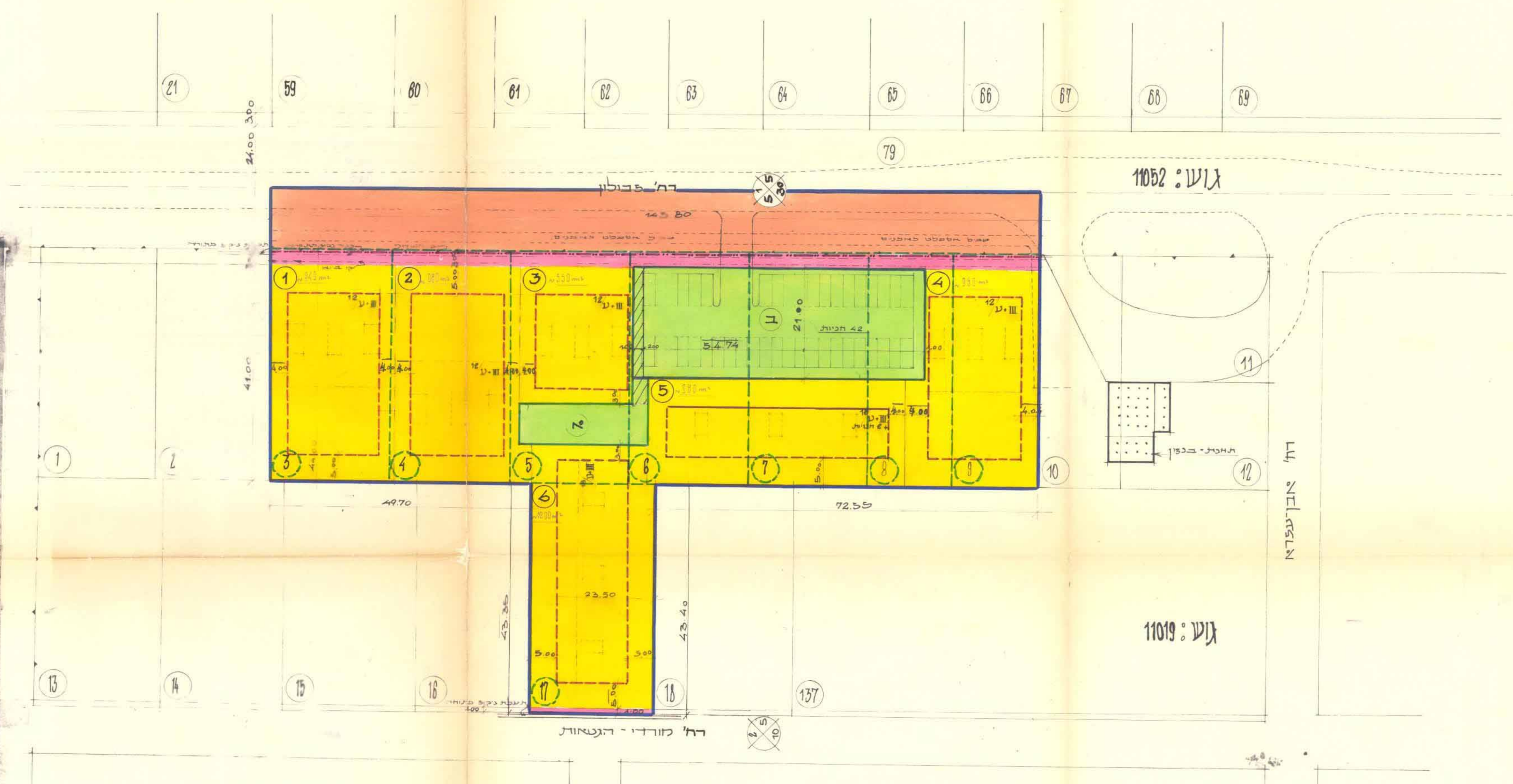
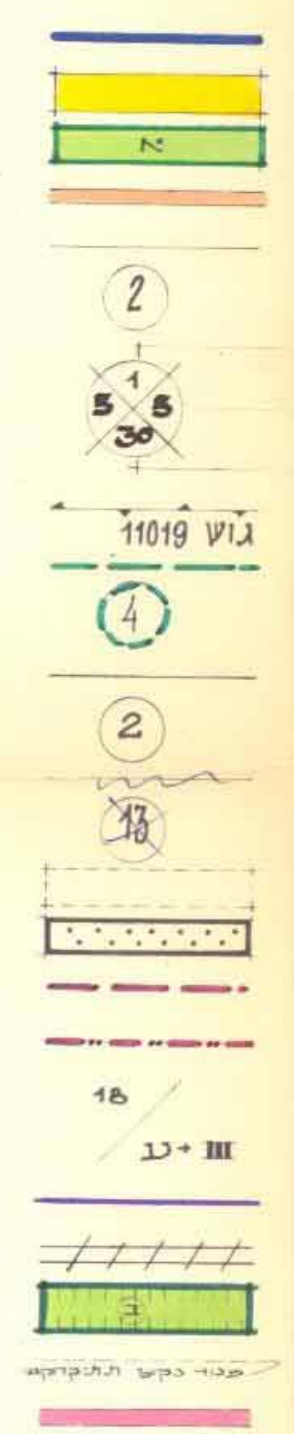
א. עמית ושות' חברת לבנין ומתכננים  
 א. עמית ושות' חברת לבנין ומתכננים  
 יוספי יוספוביץ חברת מתכננים

**חוקר א :**

הועדה המקומית לתכנון ובניה  
 קרית א ת א  
**63/5**  
**החלטת הוועדה**  
 6.5.70  
 48  
 יוסף רות הוקה  
 יוסף רות הוקה

הועדה המקומית לתכנון ובניה  
 קרית א ת א  
**63/5**  
**החלטת הוועדה**  
 8.5.70  
 77  
 יוסף רות הוקה  
 יוסף רות הוקה

- גבול התכנית
- אזור מגורים ג'
- שטח פרטי פתוח
- דרך קומת או מאושרת
- גבול חלקה רשומה
- מספר חלקה רשומה
- מספר הדרך
- מדרות קדמי מינימלי
- רוחב הדרך
- גבול ומספר גבע
- גבול חלקה רשומה מועדת לבטול
- מספר חלקה רשומה מועדת לבטול
- גבול חלקה מועדת
- מספר חלקה מועדת
- בנין חופשי
- בנין קיים
- קו בנין
- קו השמל
- מספר וחלד בבנין
- מספר קומות + ק.עמודים
- חנות חנויות
- צכות מעבר להולכי רגל בשטח פרטי ובשטח חניה פרטית
- חניה פרטית
- צבור ביקוס כוי גשם
- הרחבת דרך



תכנית הס ביבנה  
 ק"כ 1:5000

תכנית מס' 63/5  
 מורשה לחוקה בליקוט  
 מיום 25-3-72 מס' 1813  
 ת"מ 1399  
 קנ"כ 1:500  
 תכנית מס' 63/5  
 מורשה לחוקה בליקוט  
 מיום 18-7-72 מס' 1891  
 ת"מ 906  
 קנ"כ 1:500

משרד הפנים  
 חוק התכנון והבניה תשכ"ה-1965  
 מרחב תכנון מקומי  
 תכנית מס' 63/5  
 הועדה המחוזית בשיבותה א  
 מיום 11-7-72  
 החליטה לתת חוקה  
 לתכנית קומת לעיל.  
 סגן מנהל כ"ל תכנון  
 יוסבי ראש הועדה

תכנית מס' 63/5  
 מורשה לתת חוקה בליקוט  
 מיום 18-7-72 מס' 1891  
 ת"מ 906  
 קנ"כ 1:500

לשכת תכנון מחוזית, מחוז חיפה  
**היתק מסרדי**  
 63/5

אשרור הוועדות:

תוקן בתאריך 15.8.71  
 תוקן בתאריך 11.8.72

טבלת עטחים לפי היעוד

היעוד	השטח	% מהשטח הכולל	% לפי יעוד
אזור מגורים ג'	5,601.69	60.2	
שטח פרטי פתוח	1,094.83	16.2	76.4%
דרכים מאושרות	1,725.60	18.8	
דרכים מופעות (*)	443.40	4.8	23.6%
ס"ה	9,165.52	100.00%	100.00%

(\*) היעוד: חנות, חלקות כ/3 ו-4 מס' 437-40 להרחבת רח' סבולון (בסך הדין) ו-437-40  
 והרחבת רח' סבולון מס' 66-59-11052