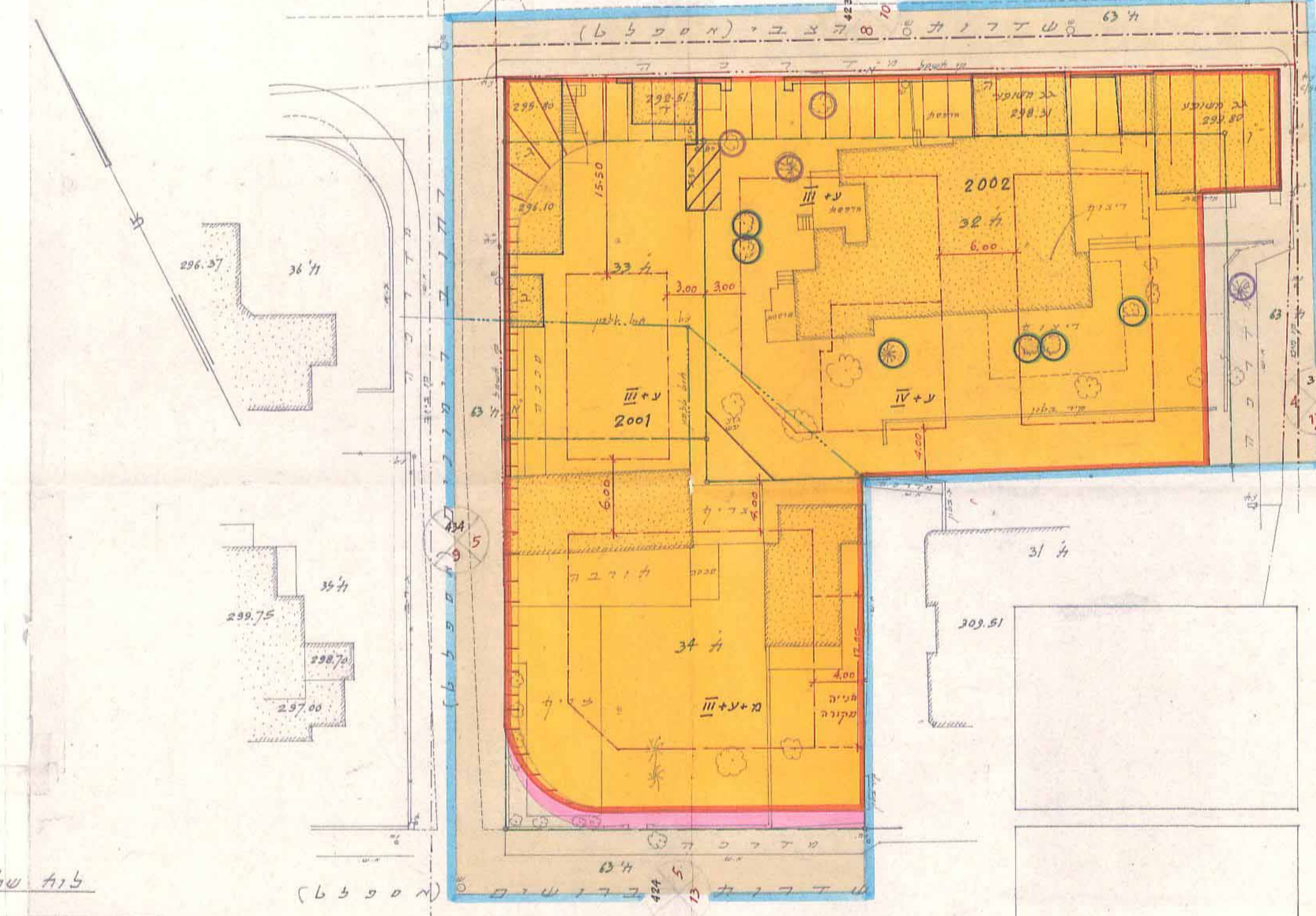
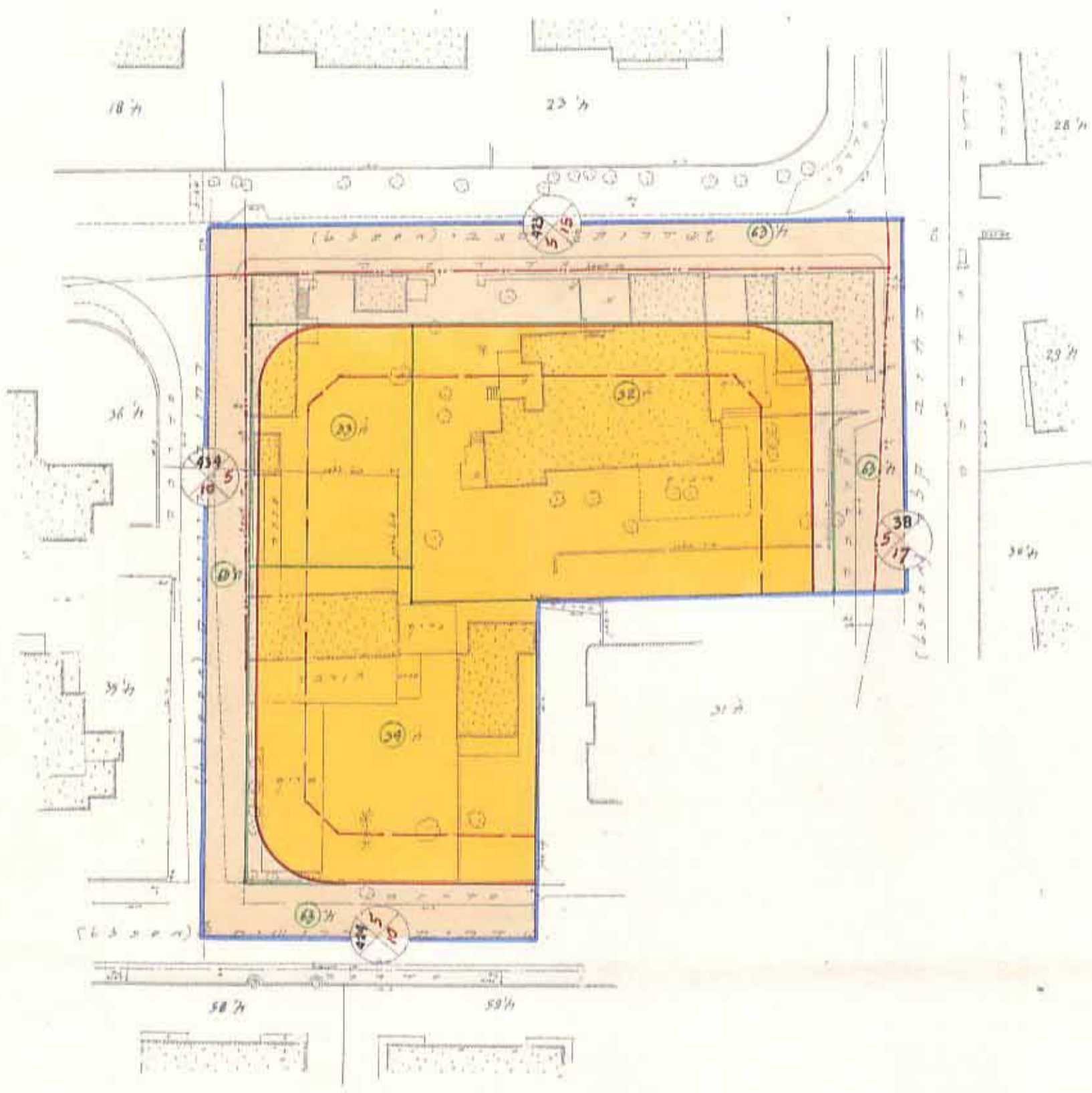


מלב מאושר
ק.מ. - 1:500

תשרים מצטרף לשוני תכנית מתאר מקומית
תכנית מס' חפ' 1938
שמור ובנוי באחד חוות קדר, גוש 10909, חלקות 34, 33, 32
וחלק מחלקה 63
קנה מדה - 1:250



- מקרא**
- גבול תכנית
 - אזור מגורים א'
 - אזור מגורים א מיוחד
 - דרך מאושרת או קומת
 - הרחבת הדרך
 - מבנה לשימור
 - חומה לשימור
 - דרך לביטול
 - מקום ללא תלנת טרנספורמציה
 - מספר הדרך
 - הרחבת קדמי
 - רחוב הדרך
 - קו רחוב
 - קו בנין
 - גבול חלקה רשומה
 - מספר חלקה רשומה
 - גבול חלקה מוצגת
 - מספר חלקה מוצגת
 - גבול חלקה לביטול
 - מספר חלקה לביטול
 - קו אשכול
 - קו ביוב
 - קו מים
 - קו טלפון
 - מספר קומות התבנה
 - קומת מסד
 - קומת צמודים
 - עצים לשימור במקום
 - עץ לשימור העולה להעלאת או נטיעה חדשה

תרשים המקום - 1:5000



טוח שטחים

מס' חלקה	שטח מ"ר	אזור מגורים	דרכים
32	1079	1079	44
33	808	808	56
34	332	332	980
סה"כ	2605	2605	1080

שטח מגוש 2002 - 1331 מ"ר
שטח מגוש 2001 - 1274 מ"ר
סה"כ 2605 מ"ר

שטח התכנית - 3685 מ"ר (מדוד גרפית)

הוועדה המקומית לתכנון ולבניה - ת"ת
תכנית מוסע חפ' 1938
ההוצאה להורג על ידי מועדון המבנים
בנישויבה ה' 1938
יושב ראש הוועדה: סמואל הלפרין

משרד הפנים מחוז חיפה
חוק התכנון והבניה (ת"ת) - 1938
אישור תכנית מס' 1938/56
חוקה התחוקה למתן ולבטח החליטה
ביום 28.7.93. כאשר את התוכנית
יורד חסות חתום

הודעה על הסקדת תכנית מס' 1938/56
מועמדת ביקורת הפרסומים מס' 4509
מיום 13.5.93

הודעה על אישור תכנית מס' 1938/56
מועמדת ביקורת הפרסומים מס' 4509
מיום 12.6.93

בעלי הקרקע והיזמים
בית ישראל
בית הכנסת "אבות אבות"
רחוב קדר 4 תל-אביב - ת"ת

המחלקה
המחלקה
המחלקה