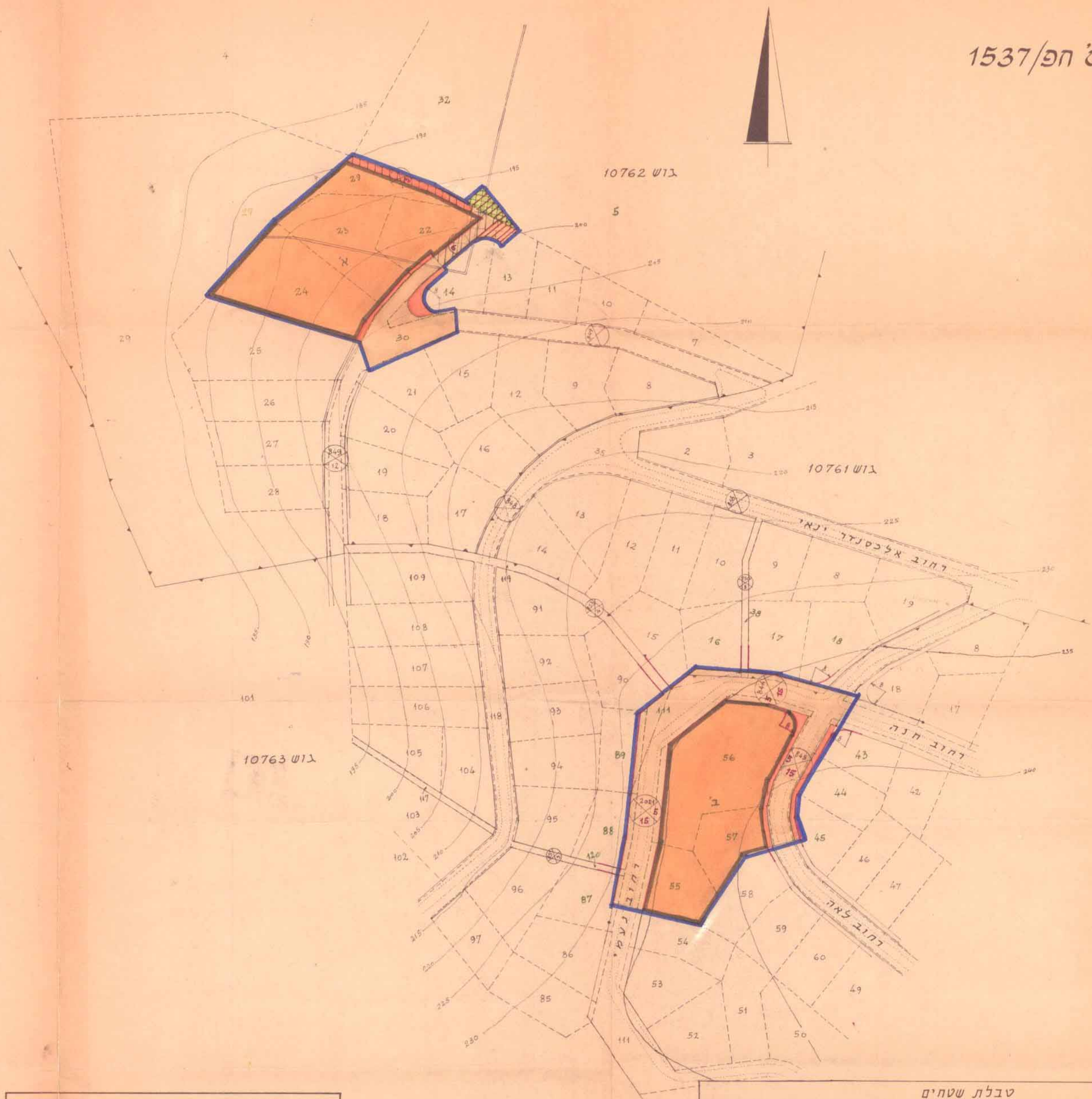


מרחב תכנון מקומי, חיפה.  
תשריט מצורף לשינוי תכנית מפורטת, תכנית מס' חפ/1537  
אתרים לבניני ציבור בכרמליה.

ק.מ. 1:1250



- מקרא
- גבול התכנית
  - אזור מגורים א'
  - שמורת טבע
  - אתר לבנין ציבורי
  - דרך קיימת או מאושרת
  - דרך מוצעת או הרחבת דרך
  - שביל להולכי רגל מאושר
  - שביל להולכי רגל מוצע
  - דרך לביטול
  - מספר הדרך
  - מרווח קדמי
  - רוחב הדרך
  - קו רחוב
  - גבול גוש שומה
  - גבול חלקה קיימת
  - מספר חלקה קיימת

10761

הוועדה המקומית לתכנון ולבניה - חיפה  
תכנית מס' חפ/1537  
ליצ' נפתח חוקף  
בישיבה ה-46 ב-16.10.74  
יושב ראש הוועדה  
מנהל העיר

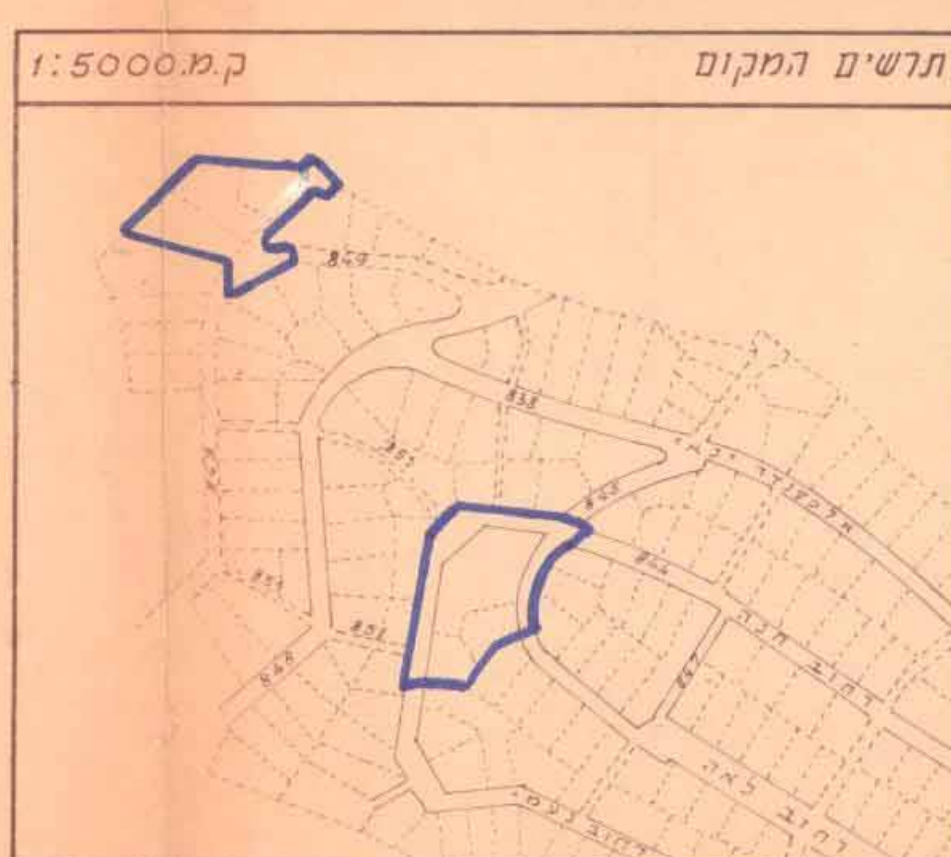
הוועדה המקומית לתכנון ולבניה - חיפה  
תכנית מס' חפ/1537  
ליצ' נפתח חוקף  
בישיבה ה-46 ב-16.10.74  
יושב ראש הוועדה  
מנהל העיר

משרד הפנים  
חוק התכנון והבניה תשכ"ה-1965  
מחוז חיפה  
מרחב תכנון מקומי  
תכנית מס' חפ/1537  
הועדה המחוזית בשיבתה ה-46  
מיום 17.12.74 - 16.4.74  
החליטה לתת חוקף  
לתכנית המוכרת לעל.  
מנ מנהל כלל תכנון  
יושב ראש הוועדה

משרד הפנים  
חוק התכנון והבניה תשכ"ה-1965  
מחוז חיפה  
מרחב תכנון מקומי  
תכנית מס' חפ/1537  
הועדה המחוזית בשיבתה ה-46  
מיום 17.12.74 - 16.4.74  
החליטה לתת חוקף  
לתכנית המוכרת לעל.  
מנ מנהל כלל תכנון  
יושב ראש הוועדה

תכנית מס' חפ/1537  
מורפסה לתת חוקף בילקום  
מיום 18.7.74 - 15.6.72  
מנ מנהל כלל תכנון

תכנית מס' חפ/1537  
מורפסה לתת חוקף בילקום  
מיום 21.7.75 - 11.12.75  
מנ מנהל כלל תכנון



טבלת שטחים

גוש	חלקה	שטח	אתר לבנין ציבורי	אזור מגורים א'	שמורת טבע	דרכים
10761	16 (חלקה)	64				
	17	29				
	18	39				
	19	9				
10763	48	48				
	44	69				
	45	72				
	55	964				
	56	3296				
	57	936				
	87 (חלקה)	39				
	88	105				
	89	117				
	111	2480				
	120	9				
	14	240				
10762	22	1018				
	25	1682				
	24	2174				
	5 (חלקה)	80				
	29	730				
	30	1035				
	13	63				
	32	48				
שטח התכנית 15.289 דונם בקירוב						