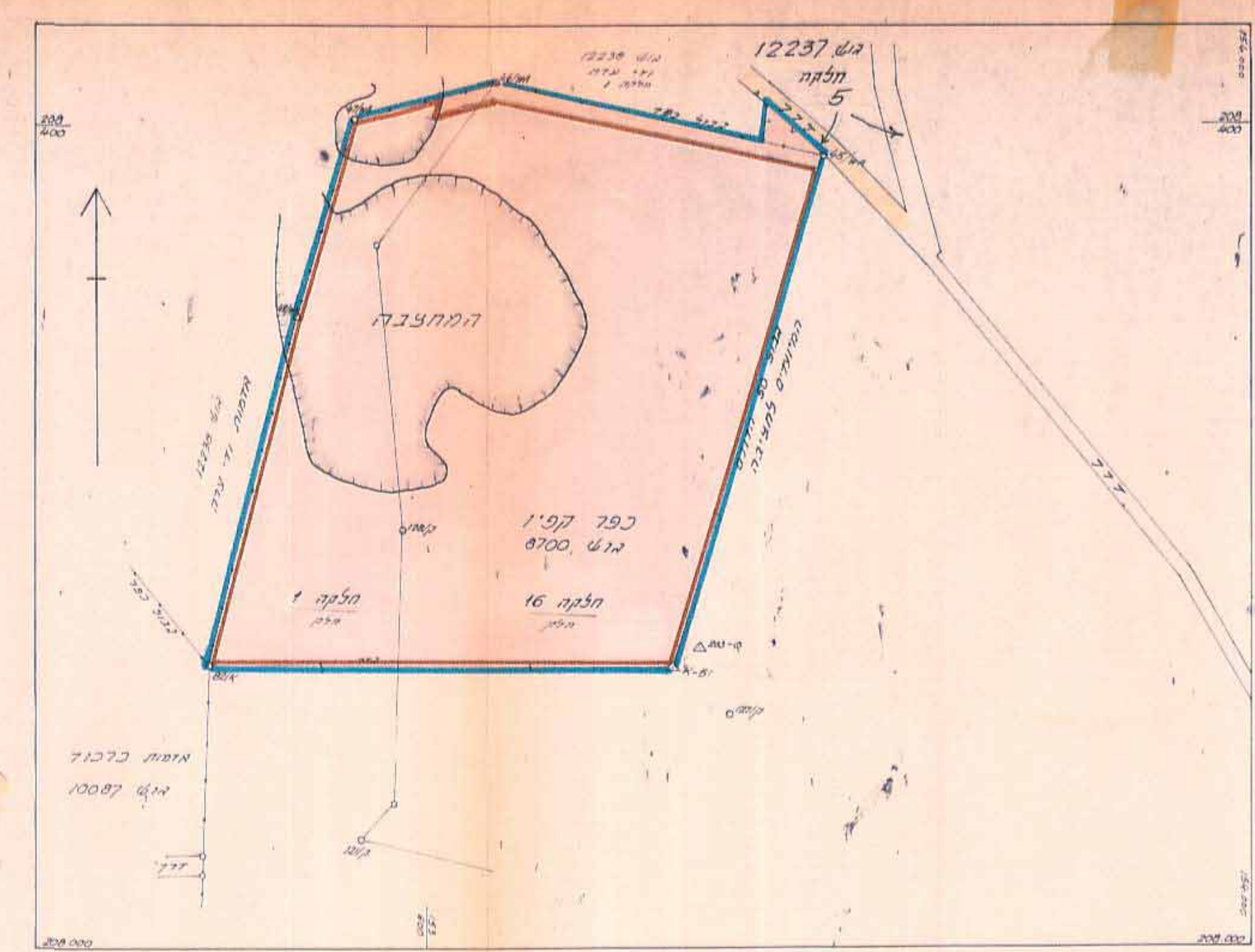


85/1 (א 31 ו-א) 1262
מחוז חיפה
 1. מרחב תכנון מקומי-מחוזי
 2. " " " " " " מנשה
 תשריט מצודף לשינוי תכנית מיתאר מקומית
 תכנית מס': 85/1 (א/31/6)
 הונקרות: שינוי יעוד עבור מחצבת איסונג

כפר קפ"ן
 גוש 8700
 חלקות 1 + 16 חלקים
 חלק מחלקה 1
 תשט"ח: 50 דונם

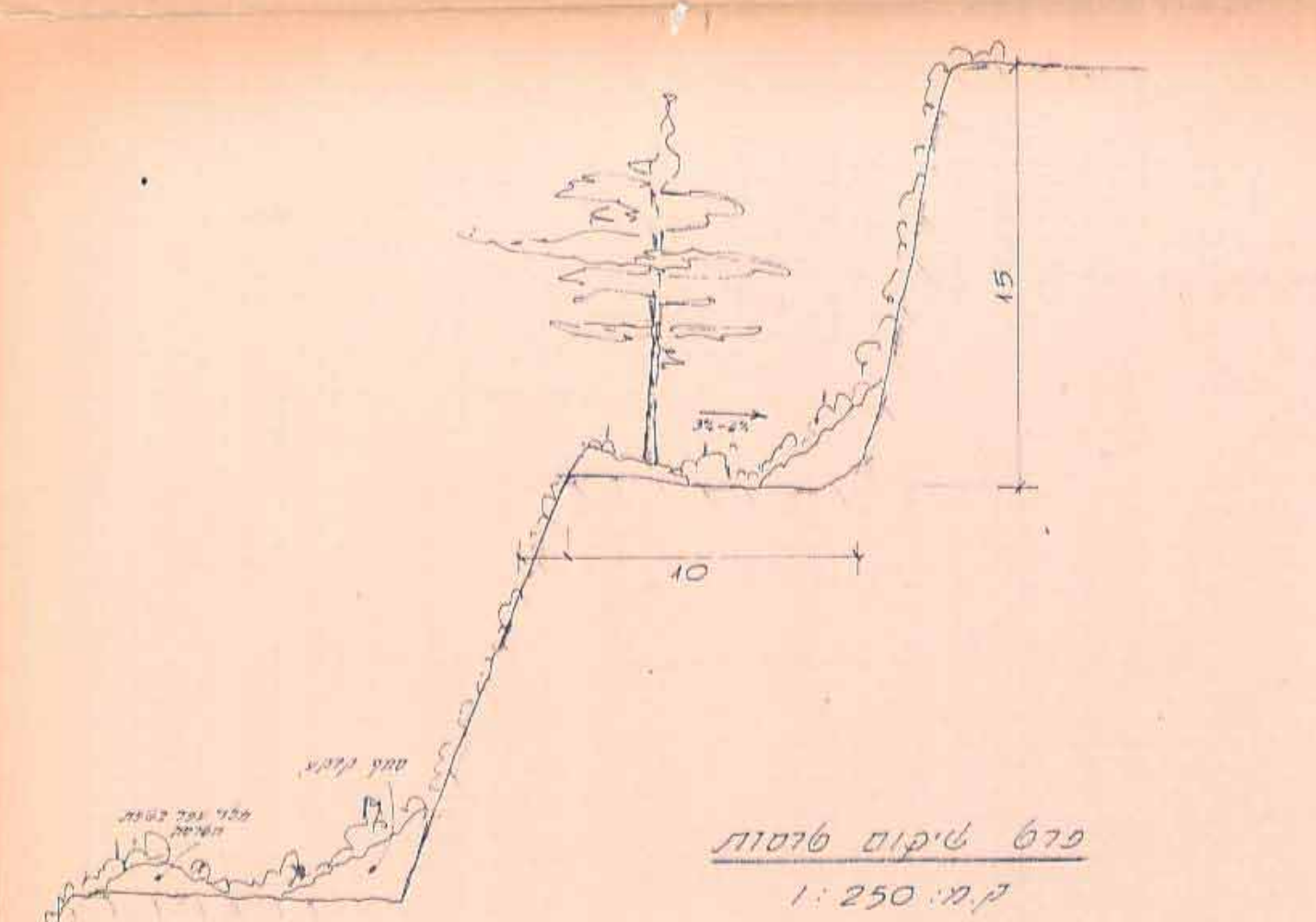
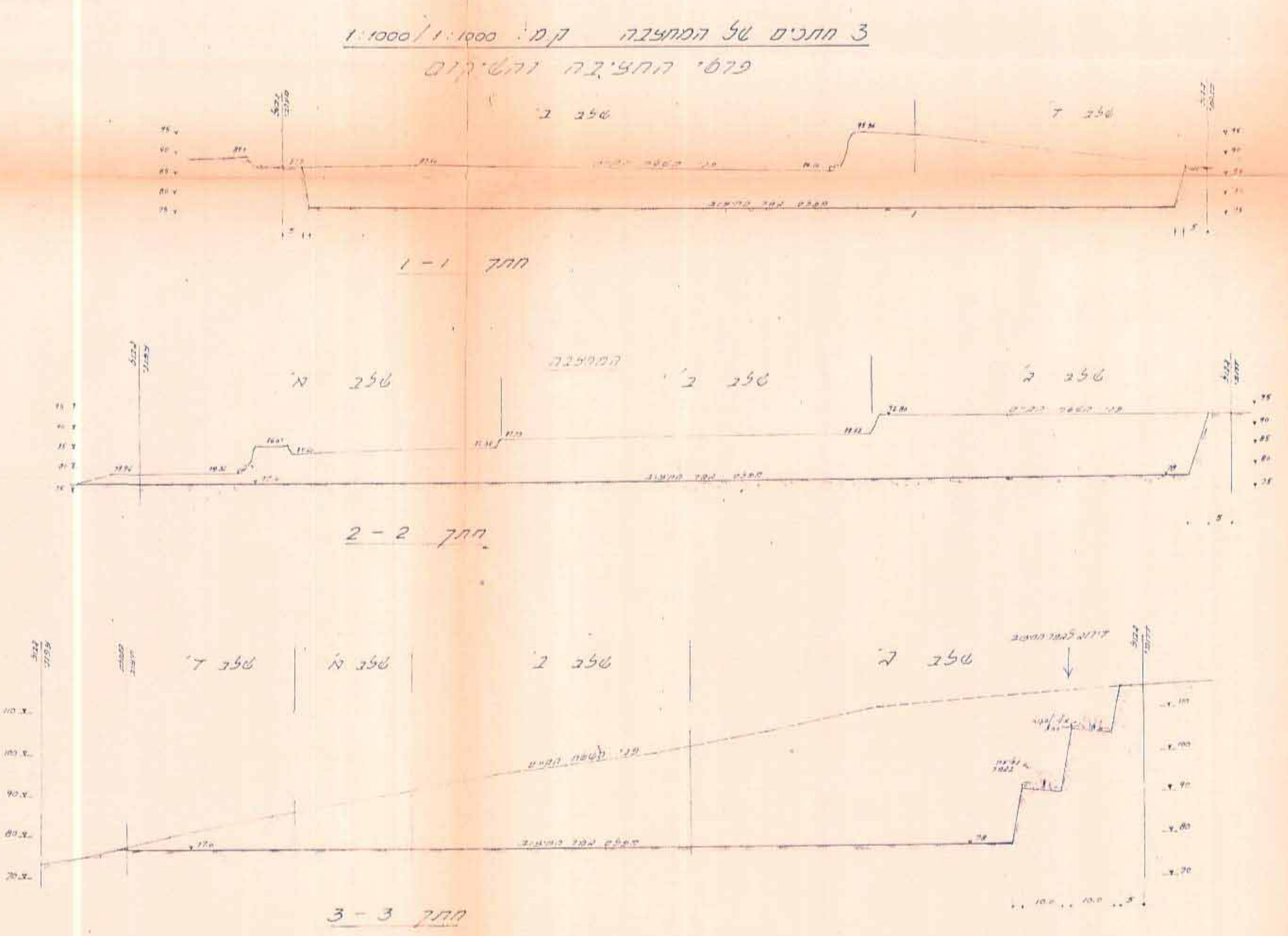
ק"מ: 1:2500



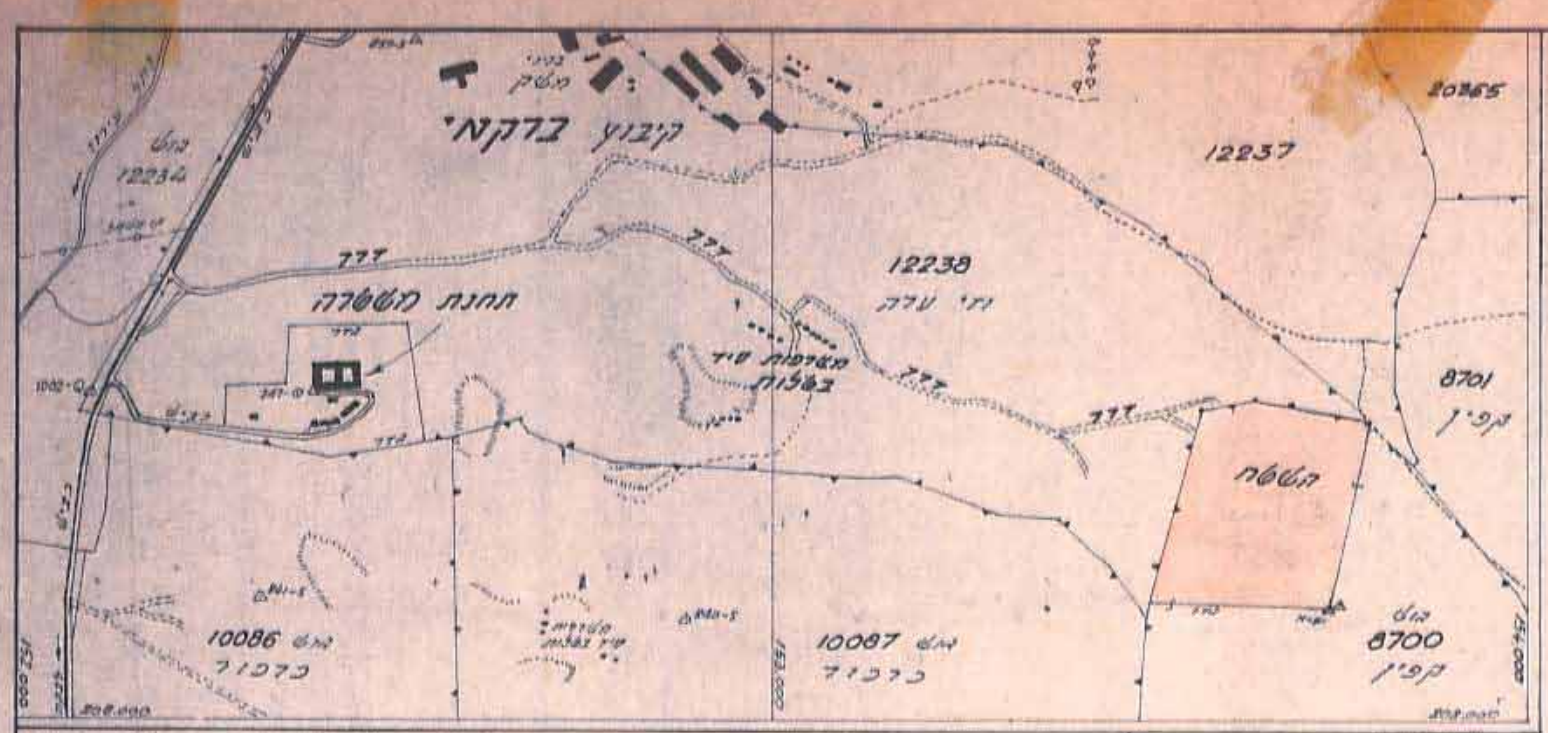
תכנית השטח המיועד למחצבה ודרך הגישה
 ק"מ: 1:2500

מקרה
 גבול תחנות
 שטח המיועד למחצבה - גם תכנית שלבים א-ד

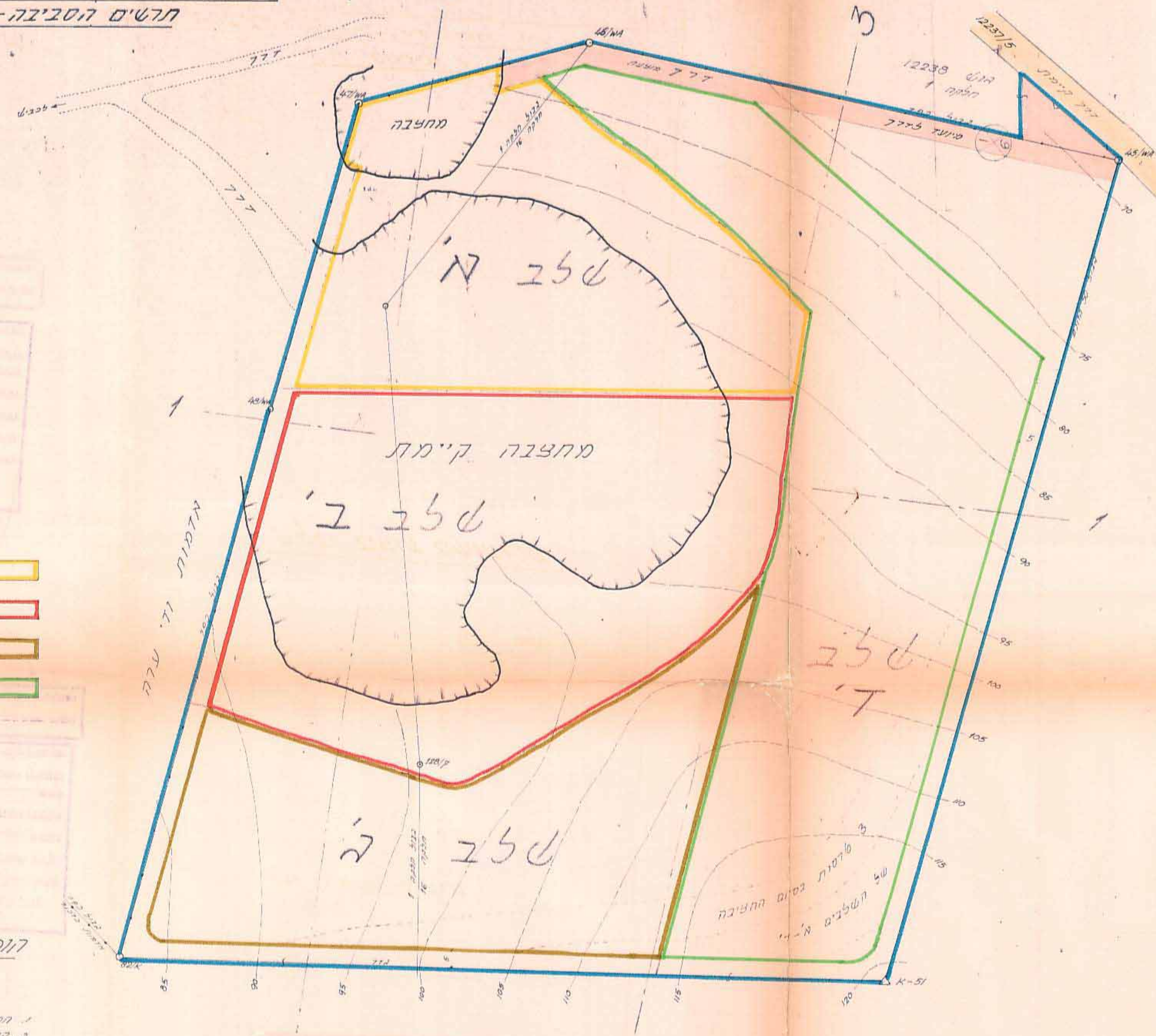
הצבעה
 קווי גובה
 קווי קטענות (שטח גבולות תחנות)
 שטח מיועד לדרך
 קווי קטענות
 קווי גובה



פרט שיקום סטנות
 ק"מ: 1:250



תכנית שלבי החציבה והשיקום א-ד
 ק"מ: 1:1000



התוכנית והתוכנית החדשה נבדקו ונמצאו תקינים
 תאריך: 11.3.79
 חוק המבטן והבעיה תשכ"ה-1965
 מרחב תכנון מקומי
 מרחב תכנון מקומי
 תכנית מס' 85/1 (א/31/6)
 הונקרות הממוחזרת בשינוי תכנית מס' 85/1 (א/31/6)
 תחילתה לתת חוקה
 לתכנית נטבחה לעיל
 תשכ"ח ראש העיר

שלבי ביצוע משוערים

שלב א'	חציבה לשנים 1975
שלב ב'	1976 - 1977
שלב ג'	1977 - 1978
שלב ד'	1979 - 1979

קו דיווח המצויב בגמר העבודה

לא לצדל אף מוקים
 הוכן לשם הגשה למנהל הנפה

התוכנית והתוכנית החדשה נבדקו ונמצאו תקינים
 תאריך: 11.3.79
 חוק המבטן והבעיה תשכ"ה-1965
 מרחב תכנון מקומי
 מרחב תכנון מקומי
 תכנית מס' 85/1 (א/31/6)
 הונקרות הממוחזרת בשינוי תכנית מס' 85/1 (א/31/6)
 תחילתה לתת חוקה
 לתכנית נטבחה לעיל
 תשכ"ח ראש העיר

מפיק התוכנית: מ. מ. מ.
 דוד גודל - שיד מוקים
 1975.3.21