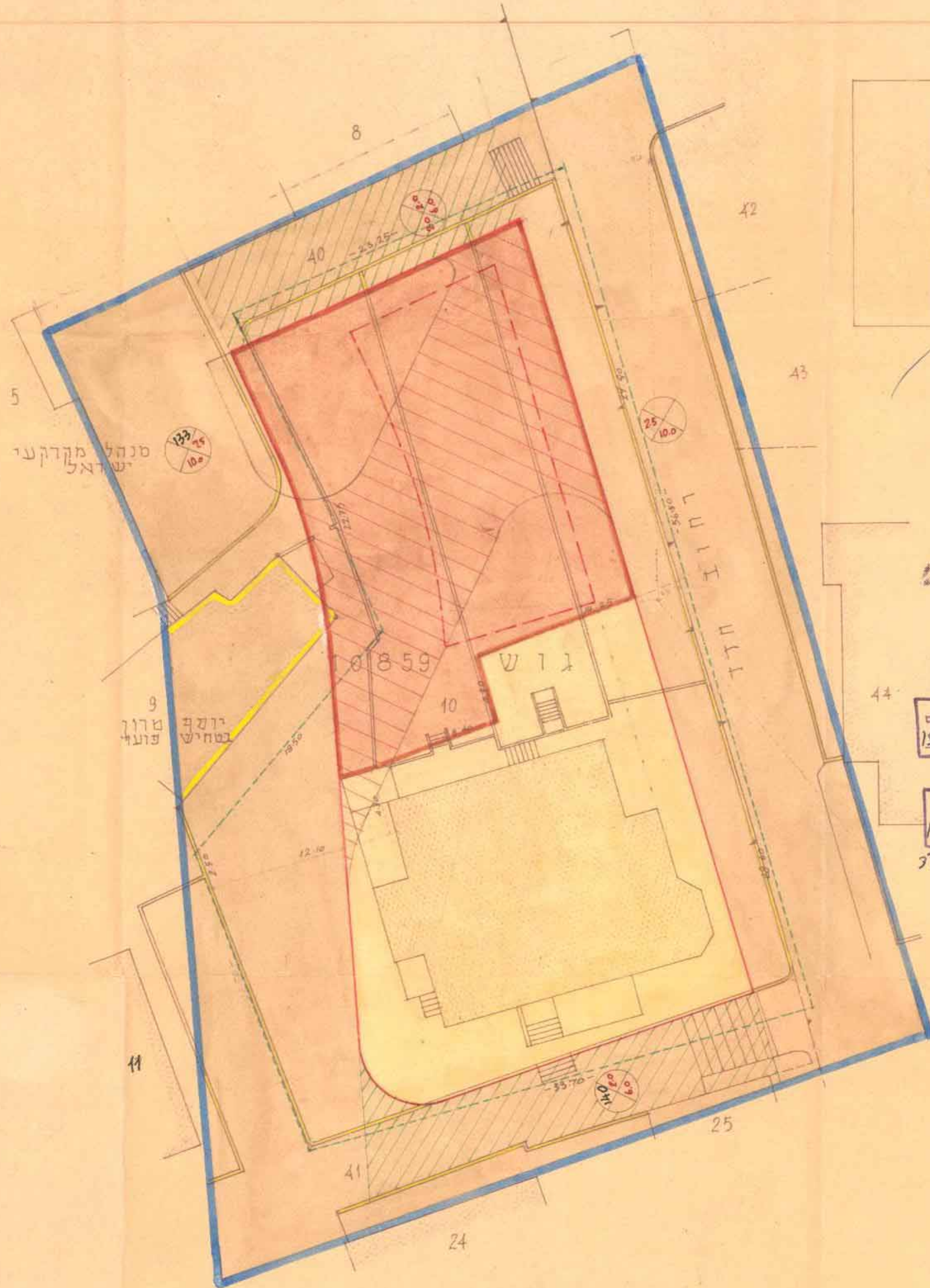


עיריית חיפה תשריית מצורף לתכנית עיר מפורטת מס' חפ/1170

אתר לגן ילדים ברחוב חדר

ק.מ. 1:250



משרד הפנים
פקודת בנין ערים 1936
ועדה סמוכית לבניה ולתכנון ערים
סחור חיפה
פרטח תכנון עיר
תכנית מק"ן אג"מ אלוטא - חפ/1170
245
מועצה המונית בשיבתה ה- 8-1-63
מיום החליטה להסקר את התכנית והתקפה לעיל
בן מנחם כחלי לתכנון

חברת ת.ע.ת. מס' חפ/1170
הוסמך להפקדה
בשיבתה- 56
(25.11.62) 30.12.62
מחוז חיפה
מנהל רשמי
מנהל העיר

משרד הפנים
פקודת בנין ערים 1936
ועדה סמוכית לבניה ולתכנון ערים
סחור חיפה
פרטח תכנון עיר
תכנית מק"ן אג"מ אלוטא - חפ/1170
267
מועצה המונית בשיבתה ה- 31-12-63
מיום החליטה לתת אישור לתכנית והתקפה לעיל
בן מנחם כחלי לתכנון

חברת ת.ע.ת. מס' חפ/1170
הוסמך למתן חוקף
בשיבתה- 72
1.12.63
מחוז חיפה
מנהל רשמי
מנהל העיר

חברת מס' חפ/1170
מורסמה להפקדה בילקום
הפרסומים מס' 1024
מיום 25.7.63
מס' 1564

חברת מס' חפ/1170
מורסמה למתן חוקף בילקום
הפרסומים מס' 1085
מיום 30.4.64
מס' 1153
י"א' ראויי רגל'ר

מקרא

- גבול התכנית
- אזור מגורים
- שטח לבנין עבורי
- דרך מאושרת
- דרך מוצעת או הרחבת דרך
- שטח להולכי רגל
- מספר הדרך
- מרונז קדמי מינימלי
- רחוב הדרך
- ביטול דרך מאושרת
- קו רחוב
- קו בנין
- גבול החלקה רשומה
- מספר חלקה רשומה
- גבול חלקה מוצעת
- גבול גוש
- גבול להרסה



שטח התכנית : 2.6 דונם בערך

עיריית חיפה
משרד הפנים
המחלקה לבניה ולתכנון העיר
תשריית מצורף לתכנית תכנון עיר מס' חפ/1170
אתר לגן ילדים ברחוב חדר
ק.מ. 1:250
מס' חפ/1170
822 /ת
1962.11.10