

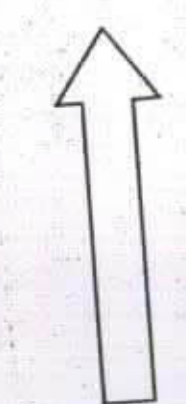
ת.ס.מ' חצ' 1270/16
23.6.67

תשריט מצורף

לתכנית תיכון עיר מפורטת מס' חצ' 1270/16, חיפה

הרחבת דרך מס' 623-עמק זבולון

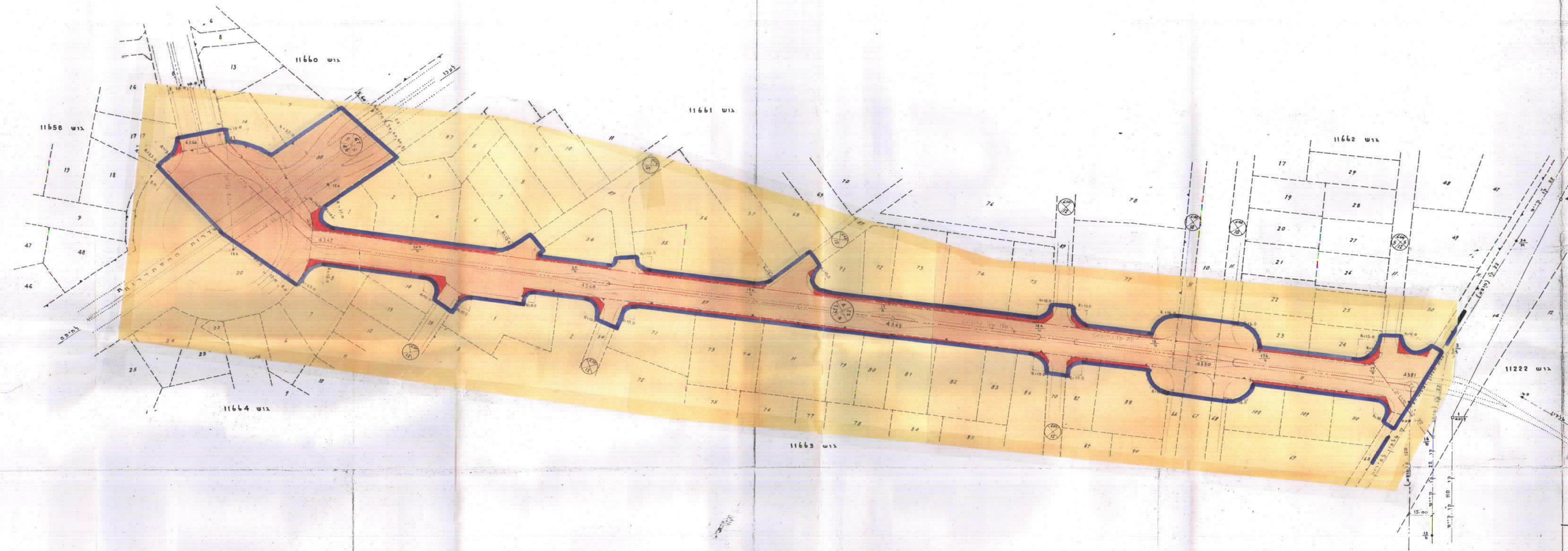
קנה מדה: 1:1250



מקרא:

- גבול התכנית
- דרך קיימת או תוספת
- דרך לנכס או הרחבה תועבת של דרך
- שטח חדר
- לוחות קרמי
- רובע חדר
- גבול חלקי קיימת
- גבול גוש
- קו חשול של קו קיים
- קו חשול של קו חדש
- קו חשול של קו מועד
- גבול תכנון ושטח העיר

שטח התכנית: 29 100 מ²/בקירוב



בס' סדורי: 1965/צ.ב.א-102

הועדה המקומית לבניה והתכנון העיר - חיפה
 חכמת ת.ס.מ' חצ' 1270/16
 הוסיף לתחן חוקה
 בשיבה ה' 22 בי 2.6.67

י.ס.מ.מ. (א.א.ב.א. מ.מ.)
 יושב ראש הועדה
 מהנדס העיר

הועדה המקומית לבניה והתכנון העיר - חיפה
 חכמת ת.ס.מ' חצ' 1270/16
 הוסיף לתחן חוקה
 בשיבה ה' 22 בי 2.6.67

י.ס.מ.מ. (א.א.ב.א. מ.מ.)
 יושב ראש הועדה
 מהנדס העיר

משרד הפנים
 חוק התכנון והבניה חשכ"ה-1965
 סח"ה 11.11.67
 מרחב הבנת מקומי
 חכמת ת.ס.מ' חצ' 1270/16
 חוקרת המחוזת בשיבת ה'
 מיום 12.7.67
 חלוקת לתת חוקה
 לחכמת תכנון ולעיל
 שטח מנהל ללא לחכמת
 העיר העיר

משרד הפנים
 חוק התכנון והבניה חשכ"ה-1965
 סח"ה 11.11.67
 מרחב הבנת מקומי
 חכמת ת.ס.מ' חצ' 1270/16
 חוקרת המחוזת בשיבת ה'
 מיום 14.3.67
 חלוקת לתת חוקה
 לחכמת תכנון ולעיל
 שטח מנהל ללא לחכמת
 העיר העיר

חכמת ת.ס.מ' חצ' 1270/16
 הוסיף לתחן חוקה
 בשיבה ה' 22 בי 2.6.67

י.ס.מ.מ. (א.א.ב.א. מ.מ.)
 יושב ראש הועדה
 מהנדס העיר

חכמת ת.ס.מ' חצ' 1270/16
 הוסיף לתחן חוקה
 בשיבה ה' 22 בי 2.6.67

י.ס.מ.מ. (א.א.ב.א. מ.מ.)
 יושב ראש הועדה
 מהנדס העיר

יוזמי התכנית
 עיריית חיפה
 משרד מהנדס העיר

מהנדס העיר

מודד חוסמך
 1965-10-10

ת.ס.מ.מ. (א.א.ב.א. מ.מ.)
 יושב ראש הועדה
 מהנדס העיר