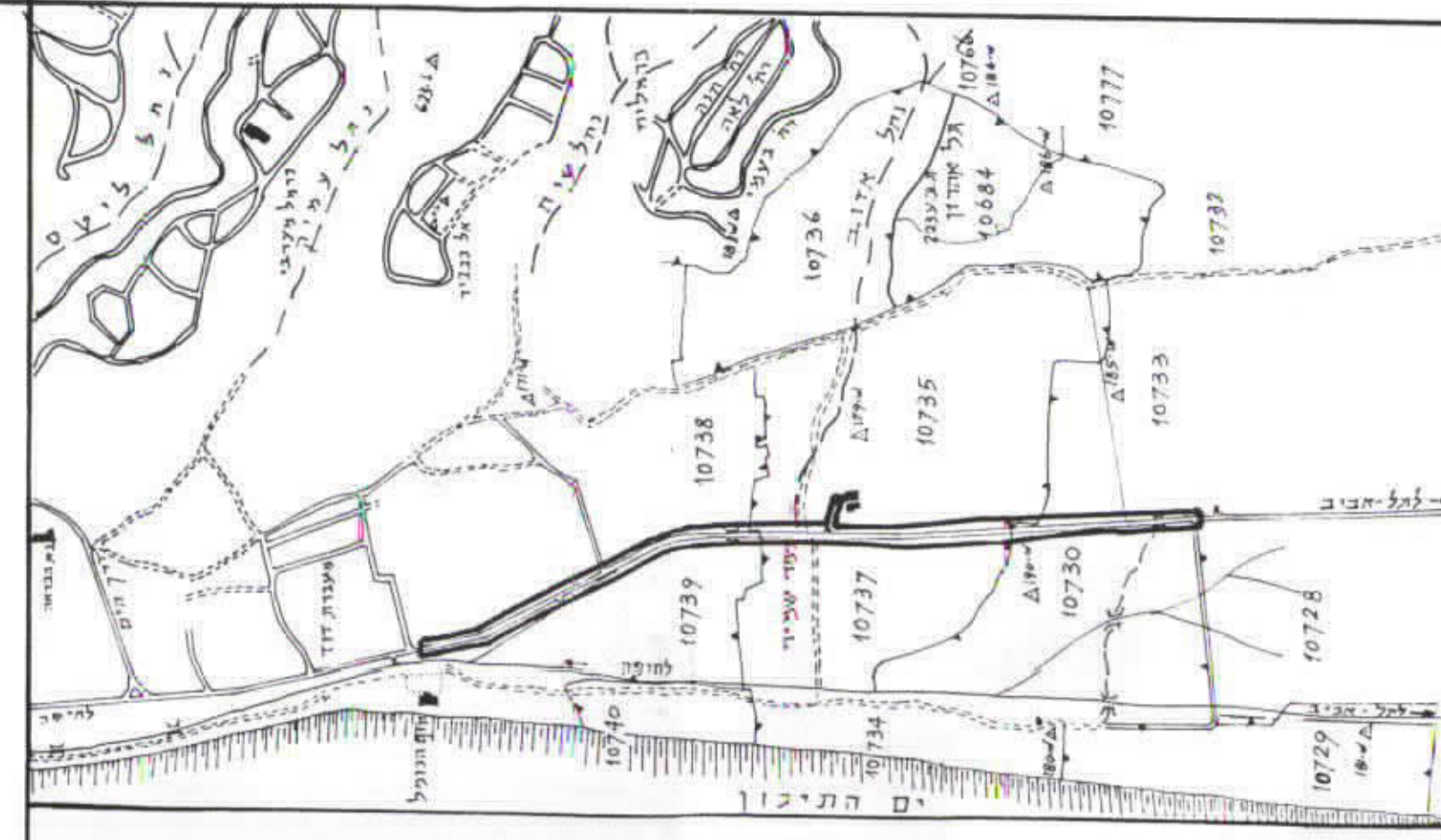


ת.פ. / 1233

# ת.פ. ע.ע. ע.פ.ר.ט.ת ע.ס' ח.פ. / 1233 הרחבת דרך חיפה-תל אביב

ק.ע. 1:2500



תרשים הסביבה ק.ע. 1:20000



**עקרא**

- גבול התכנית
- דרך מאושרת
- שטח להרחבת הדרך
- כושר הדרך
- פרווה קדמי
- רוחב הדרך

שטח התכנית 131.638 לי"ב

יס התיכון

|   |   |
|---|---|
| <p><b>משרד הפנים</b><br/>חוק התכנון והבניה תשכ"ה-1965<br/>מרחב הבנין חוקי<br/>תכנית 1233/ת.פ. 11<br/>ת.פ. 11<br/>מיום 11-8-64<br/>החליטה להמקד את<br/>התכנית הנכרת לעיל.<br/>יושב ראש הוועדה<br/>סגן נגיד כללי לתכנון</p> | <p>הועדה להרחבת הדרך - חיפה<br/>החלטת הוועדה<br/>1233/ת.פ. 11<br/>מיום 11-8-64<br/>החליטה להמקד את<br/>התכנית הנכרת לעיל.<br/>יושב ראש הוועדה<br/>סגן נגיד כללי לתכנון</p>  |
| <p><b>משרד הפנים</b><br/>חוק התכנון והבניה תשכ"ה-1965<br/>מרחב הבנין חוקי<br/>תכנית 1233/ת.פ. 11<br/>ת.פ. 11<br/>מיום 11-8-64<br/>החליטה להמקד את<br/>התכנית הנכרת לעיל.<br/>יושב ראש הוועדה<br/>סגן נגיד כללי לתכנון</p> | <p>הוועדה להרחבת הדרך - חיפה<br/>החלטת הוועדה<br/>1233/ת.פ. 11<br/>מיום 11-8-64<br/>החליטה להמקד את<br/>התכנית הנכרת לעיל.<br/>יושב ראש הוועדה<br/>סגן נגיד כללי לתכנון</p> |

תכנית מס' 1233/ת.פ. 11  
מיום 11-8-64  
החליטה להמקד את  
התכנית הנכרת לעיל.  
יושב ראש הוועדה  
סגן נגיד כללי לתכנון

הרחבת דרך חיפה-תל אביב  
ק.ע. 1:2500  
ת.פ. 11  
מיום 11-8-64  
החליטה להמקד את  
התכנית הנכרת לעיל.  
יושב ראש הוועדה  
סגן נגיד כללי לתכנון