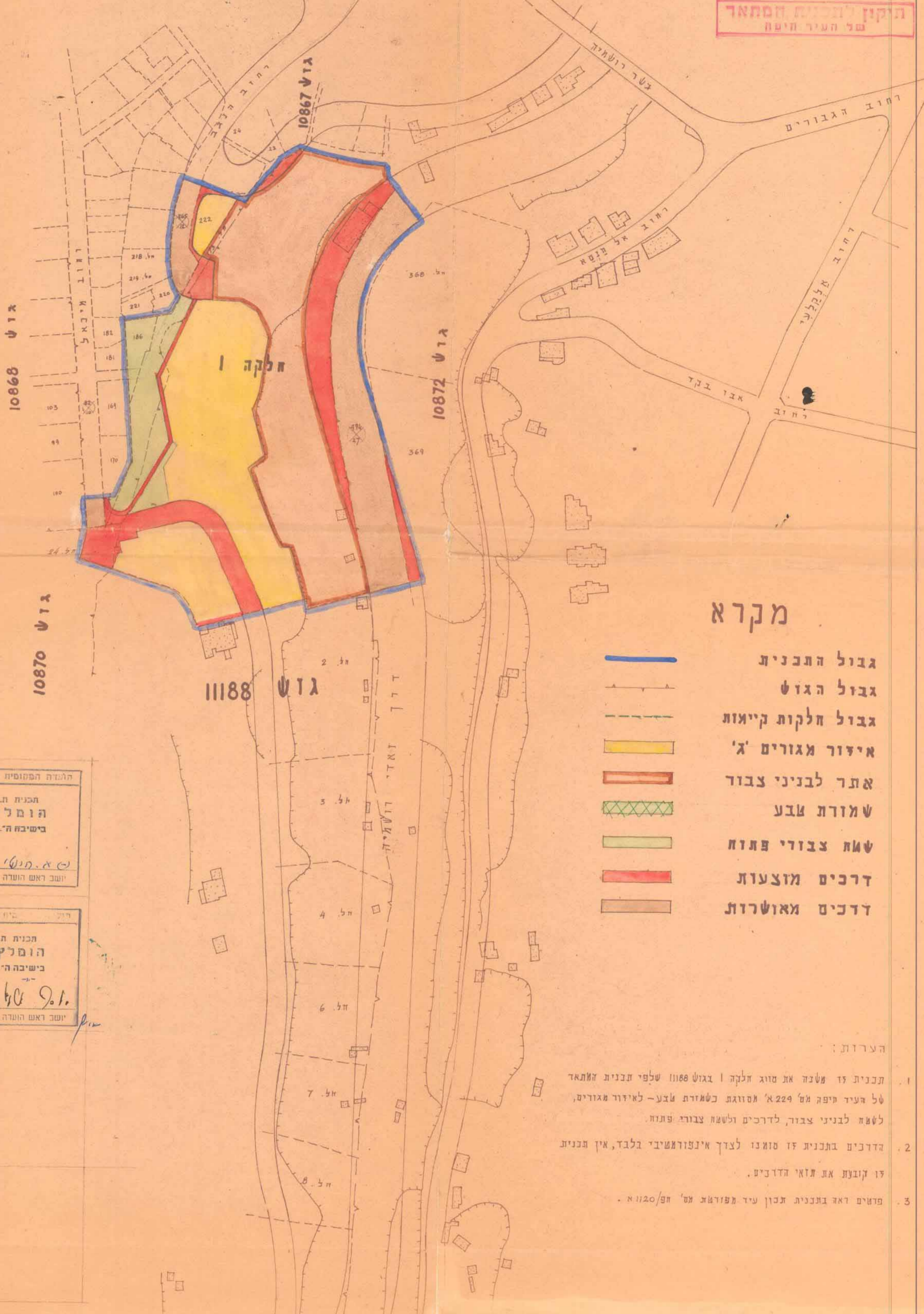


תקון לתכנית המתאר של העיר חיפה מס' חפ/1120

יבנה בית הספר התיכון הדתי בעמ' גוש 11188

תקון לתכנית המתאר של העיר חיפה

1:1250



מקרא

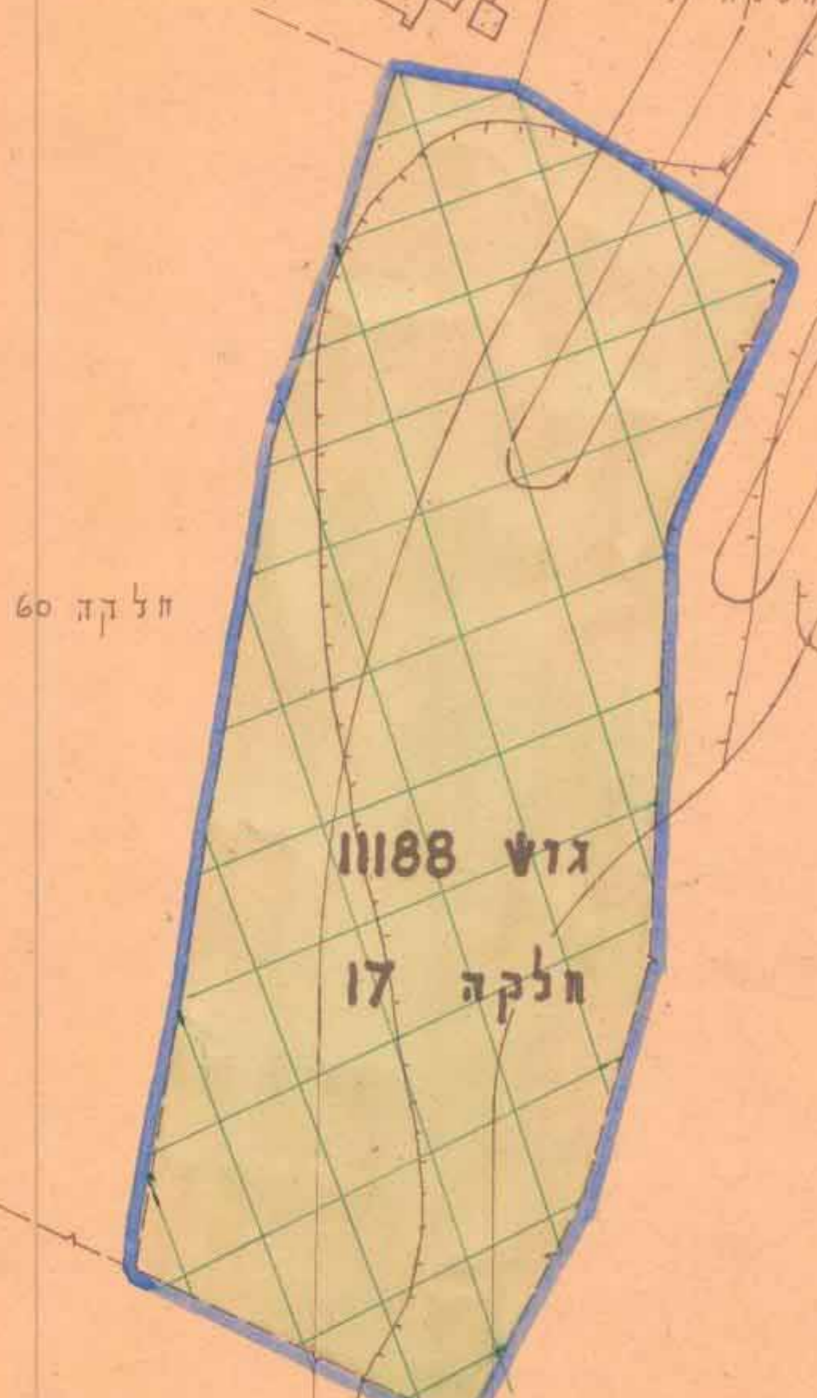
- גבול התכנית
- גבול הגוש
- גבול חלקות קיימות
- איזור אגורים 'א'
- אתר לבניני צבור
- שמורת טבע
- שטח צבורי פתוח
- דרכים מוצעות
- דרכים מאושרות

המטה הפטוספית לבניה ולתכנון העיר - חיפה
 תכנית ת.ע.ת. מס' חפ/1120
 הומלץ להפקדה
 בישיבה ת"י 19 ב-14.12.60 (8.1.61)
 יושב ראש הועדה: מ.א. חניס
 מהנדס העיר: מ.ה. כפ"ן

תכנית ת.ע.ת. מס' חפ/1120
 הומלץ למתן חוקר
 בישיבה ת"י 44 ב-22.5.62
 4.12.74 (21.10.74) ב-18
 יושב ראש הועדה: א.י. סלובס
 מהנדס העיר: מ.ה. כפ"ן

- הערות:
- תכנית זו משנה את סוג חלקה 1 בגוש 11188 שלפי תכנית המתאר של העיר חיפה מס' 229 א' מסוגת כשטח טבע - לאיזור אגורים, לשטח לבניני צבור, לדרכים ולשטח צבורי פתוח.
 - הדרכים בתכנית זו סומנו לצורך אינפורמטיבי בלבד, אין תכנית זו קובעת את תואי הדרכים.
 - פרטים ראה בתכנית תכנון עיר מפורטת מס' חפ/1120 א.

שטח התכנית הוא 42 דונם בקירוב

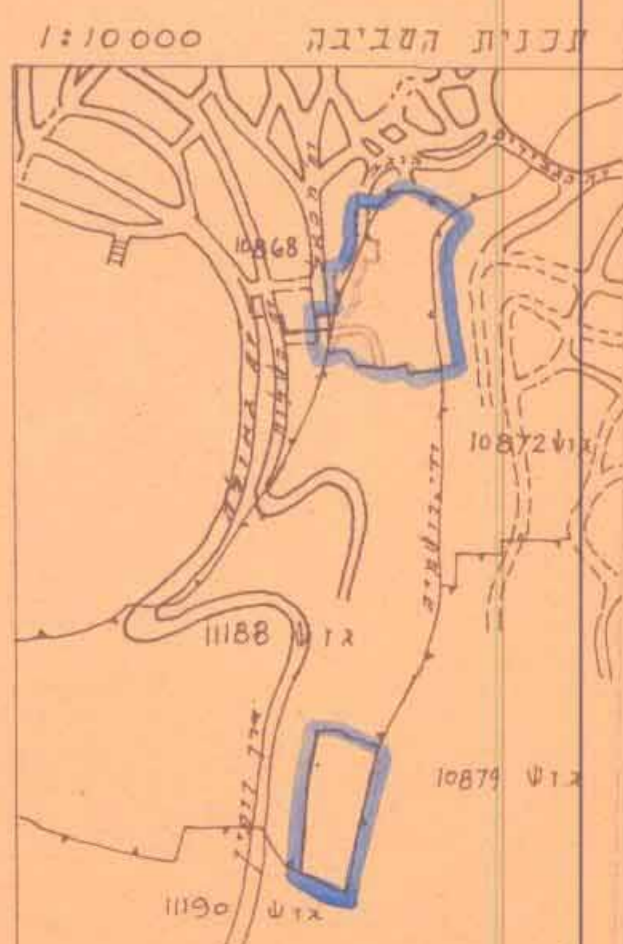


משרד הפנים
 חוק התכנון והבניה תשכ"ה-1965
 מחוז חיפה
 מרחב תכנון מקומי: חיפה
 תכנית: ת"י 1120/חפ
 חלוקת המחוזות בישובות: 25
 מיום: 11-8-56
 לחבנית: המשרד לעיר
 יושב ראש הועדה: מ.ה. כפ"ן

משרד הפנים
 חוק התכנון והבניה תשכ"ה-1965
 מחוז חיפה
 מרחב תכנון מקומי: חיפה
 תכנית: ת"י 1120/חפ
 חלוקת המחוזות בישובות: 202
 מיום: 14-3-61
 לחבנית: המשרד לעיר
 יושב ראש הועדה: מ.ה. כפ"ן

תכנית מס' חפ/1120
 מועמדת למתן חוקר בליקום: 2283
 מיום: 5-8-76
 א.י. סלובס

תכנית מס' חפ/1120
 מועמדת לחקירת בליקום: 881
 מיום: 12-10-61
 א.י. סלובס



גוש 11190

גוש 10879

גוש 11188

האדריכל: א.י. סלובס - אדריכל
 חברת מעוזה רושמה בע"מ
 חברת מעוזה דולט'ה בע"מ
 יבנה בית הספר התיכון הדתי בעמ' גוש 11188