

עיריית חיפה - תסריט מצורף לתכנון עיר חפ/1241, חיפה קשר מוצע בין רוממה ורחוב אהוד ושמשון תקון לתכנית המתאר לעיר חיפה

הועדה המקומית רבניה ולחכי העיר - חיפה
תכנית ת.ט.ח. מס' 1241/חפ
הומלץ להפקדה
בישיבה ד' 99 ב-4.7.1966
יושב ראש הועדה: יוסב ראש הועדה
מנהל העיר: מהרס העיר

משרד הפנים
חוק התכנון והבניה תשכ"ה-1965
מחל: ח' א' א'
מרחב תכנון מקומי: ח' א' א'
תכנית שטח: ח' א' א' 322
הועדה המקומית רבניה ולחכי העיר: ח' א' א' 1-2-66
מיום: ח' א' א' 11-10-66
החליטה להקביל את התכנית להפקדה לעיל.
יושב ראש הועדה: יוסב ראש הועדה

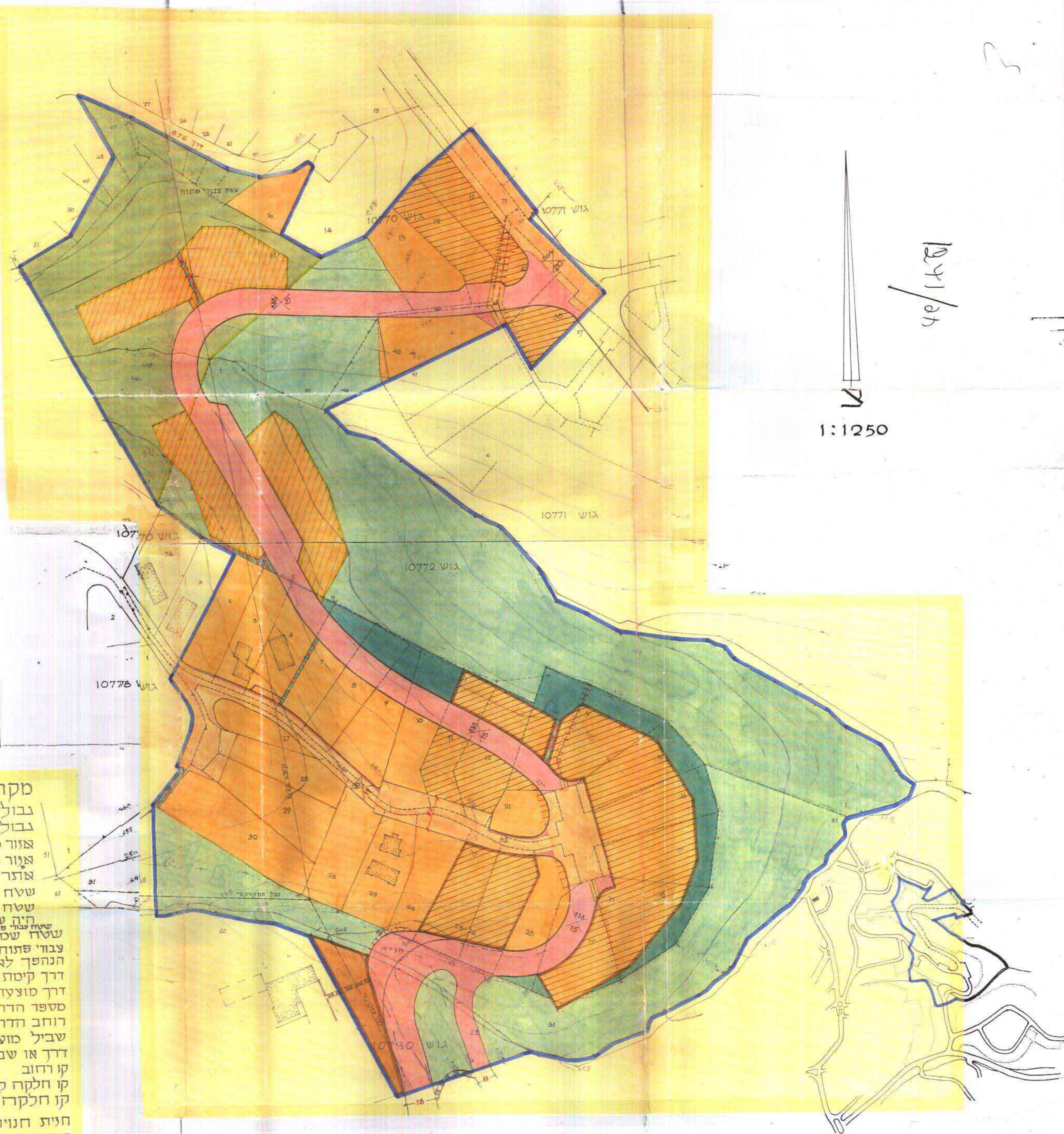
חמ"ת מס' 1241/חפ
מיקומה לטענה בלוקים
חשבונית מס' 1386
מיום: 23-6-66
עמדה: 1404

הועדה המקומית רבניה ולחכי העיר
תכנית ת.ט.ח. מס' 1241/חפ
הומלץ למתן חוקף
בישיבה ד' 13 ב-4.9.1966
יושב ראש הועדה: יוסב ראש הועדה
מנהל העיר: מהרס העיר

משרד הפנים
חוק התכנון והבניה תשכ"ה-1965
מחל: ח' א' א'
מרחב תכנון מקומי: ח' א' א'
תכנית שטח: ח' א' א' 15
הועדה המקומית רבניה ולחכי העיר: ח' א' א' 11-10-66
מיום: ח' א' א' 11-10-66
החליטה למתן חוקף לתכנית להפקדה לעיל.
יושב ראש הועדה: יוסב ראש הועדה

חמ"ת מס' 1241/חפ
מיקומה לטענה בלוקים
חשבונית מס' 1435
מיום: 23-6-68
עמדה: 1003
3 ראש הועדה

- מקרא:**
- גבול תכנית 15
 - גבול תכנית ת.ט.ח. מס' 857/חפ
 - אזור מגורים א'
 - אזור מגורים ב'
 - אזור לבניני עבוד
 - שטח עבורי פתוח מאושר
 - שטח עבורי פתוח שקודם היה שטח שמורת טבע
 - שטח עבורי פתוח שקודם היה אזור מגורים א'
 - צבוי פתוח בעלות עיריית חיפה הנהפך לאדמת בנייה
 - דרך קיימת או מאושרת
 - דרך מוצעת או הרחבת דרך
 - מספר הדרך
 - רוחב הדרך
 - שביל מוצע
 - דרך או שביל לביטול
 - קו רחוב
 - קו חלקה קיים
 - קו חלקה מוצע
 - חנית חנויות
 - שטח בהגבלת בנייה



1241/חפ
N
1:1250