

# הועדה המקומית לתכנון ולבניה קריות

## הרחבת אתר למוסדות ציבור

### תשריט מצורף לת.ב.ע ק/308

### שינוי ת.ב.ע ק/232

שטח התכנית: 1741 מ"ר






גוש: 10430

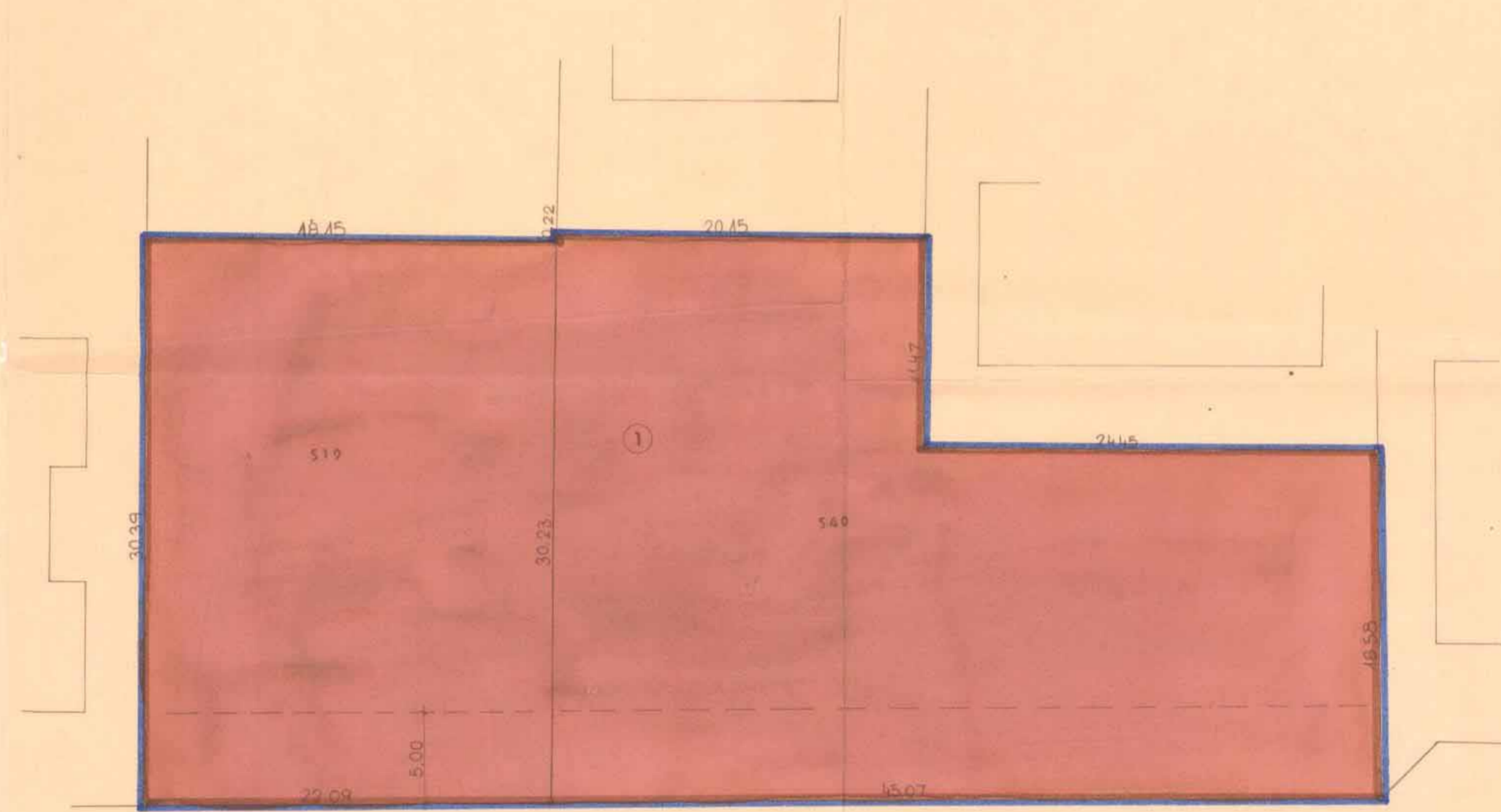
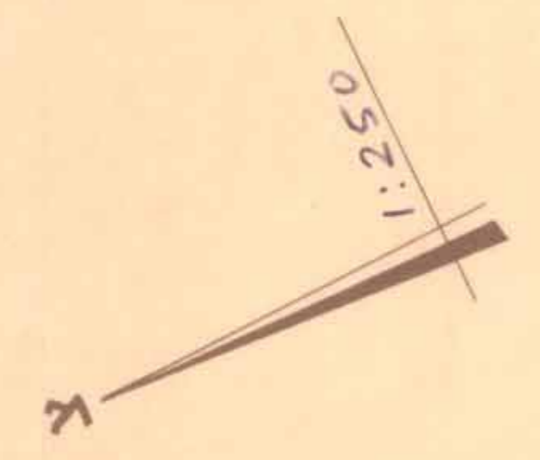
חלקות: 519, 540

היוזם: עיריית קרית מוצקין

העורר: הועדה המקומית לתכנון ולבניה קריות

#### מקרא

-  גבול התכנית
-  אתר לבניני ציבור
-  קו בנין מוצע
-  גבול חלקה רשומה
-  גבול חלקה רשומה לביטול
- 519 מספר חלקה רשומה
- ① מספר חלקה מוצע



רחוב קדיש לוז

הועדה המקומית לתכנון ולבניה - קריות  
קרית מוצקין, קריית ביארק, קרית ים

תכנית כ.ע. מפורמת מס' 308/ק  
**הומלץ להפקדה**  
בישיבה ה- 398 - ביום 20.12.83

י.ש.כ. ראש הועדה

משרד הפנים  
חוק התכנון והבניה תשכ"ה-1965  
מחוז חיפה

מרחב הבנוי מקומי  
תכנית מס' 308/ק  
הועדה המחית בשיבתה ה- 398  
מיום 29.12.84  
החליטה להפקיד את  
התכנית הנזכרת לעיל,  
סגן מנהל כלל התכנון

תכנית מס' 308/ק מורטמה להפקדה בילקוט  
הפרטומים מס' 307/ק מיום 29.12.84

תכנית מס' 308/ק מורטמה לתת חוק בילקוט  
הפרטומים מס' 307/ק מיום 29.12.84

משרד הפנים  
חוק התכנון והבניה תשכ"ה-1965  
מחוז חיפה

מרחב הבנוי מקומי  
תכנית מס' 308/ק  
הועדה המחית בשיבתה ה- 398  
מיום 29.12.84  
החליטה לתת חוק  
לתכנית הנזכרת לעיל,  
סגן מנהל כלל התכנון

