

תכנית ת.ע. מס' 934, חיפה, 9 תסד"ט מצודף להחלטת הועדה המחוזית מיום 26.11.53

בדבר השהיית חלקי תכניות תכנון ע"ד מס' 18, 107, 421, 510, 607, 653, הנוגעות לשטח המותחם בקו כחול בתסד"ט זה

משרד הפנים
פקודת בנין ערים 1936
ועדה מחוזית לבניה ולתכנון ערים
סחוז חיפה

מרחב תכנון עיר: צ"ק תע"ב
תכנית מס': 934/מ
מרחב תכנון עיר: מ"כ 16
מ"מ: 72
תאריך המ"מ: 26.11.53
תאריך החליטה להפקיד: 26.11.53
שם התכנית: מ"כ 16
שם המנהל הכללי: יושב ראש הועדה

משרד הפנים
פקודת בנין ערים 1936
ועדה מחוזית לבניה ולתכנון ערים
סחוז חיפה

מרחב תכנון עיר: צ"ק תע"ב
תכנית מס': 934/מ
מרחב תכנון עיר: מ"כ 16
מ"מ: 88
תאריך המ"מ: 26.1.55
תאריך החליטה לתת תוקף: 26.1.55
שם התכנית: מ"כ 16
שם המנהל הכללי: יושב ראש הועדה

הועדה המקומית לבניה ולתכנון העיר - חיפה

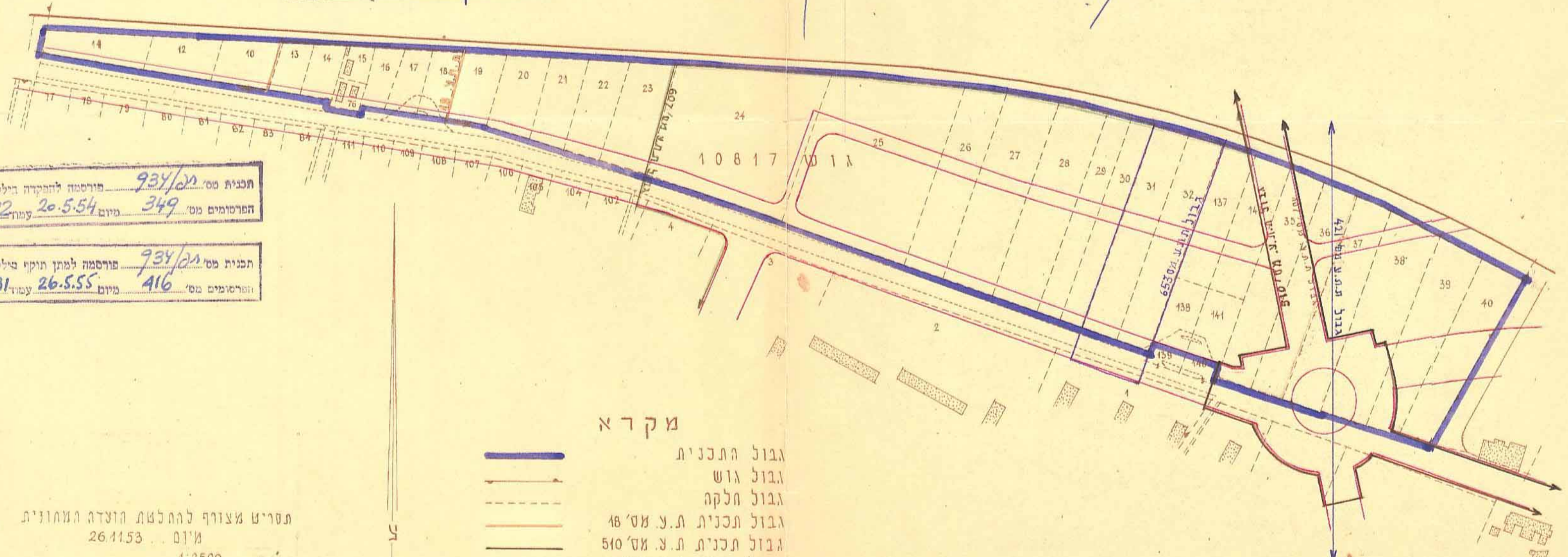
תכנית ת.ע. מס' 934
הומלץ למתן תוקף
בישיבה ה- 140 ב- 6.12.54

יושב ראש הועדה: יושב ראש הועדה

הועדה המקומית לבניה ולתכנון העיר - חיפה

תכנית ת.ע. מס' 934
הומלץ להפקדה
בישיבה ה- 107 ב- 21.12.53

יושב ראש הועדה: יושב ראש הועדה



תכנית מס' 934/מ
פורסמה להפקדה בילקום
מיום 20.5.54 עמוד 992
מ"מ: 349

תכנית מס' 934/מ
פורסמה למתן תוקף בילקום
מיום 26.5.55 עמוד 831
מ"מ: 416

- מ ק ר א
- גבול התכנית
 - גבול גוש
 - גבול חלקה
 - גבול תכנית ת.ע. מס' 48
 - גבול תכנית ת.ע. מס' 510
 - גבול תכנית ת.ע. מס' 607
 - גבול תכנית ת.ע. מס' 653
 - גבול תכנית ת.ע. מס' 421
 - גבול תכנית ת.ע. מס' 107
 - קו רחוב מאושר

קנה מדה : 1:2500

תסד"ט מצודף להחלטת הועדה המחוזית
מיום 26.11.53
1:2500
מ"מ: 665
מ"מ: 19.9.53